



СЛУЖБА ПО ОХРАНЕ ОБЪЕКТОВ КУЛЬТУРНОГО НАСЛЕДИЯ
ИРКУТСКОЙ ОБЛАСТИ

П Р И К А З

« 12 » апреля 2023 года

№ 76 - 158 - спр

г. Иркутск

**Об утверждении предмета охраны объекта культурного наследия
регионального значения**

В соответствии с подпунктом 10 пункта 2 статьи 33, статьей 64 Федерального закона от 25 июня 2002 года № 73-ФЗ «Об объектах культурного наследия (памятниках истории и культуры) народов Российской Федерации», приказом Министерства культуры Российской Федерации от 13 января 2016 года № 28 «Об утверждении Порядка определения предмета охраны объекта культурного наследия, включенного в единый государственный реестр объектов культурного наследия (памятников истории и культуры) народов Российской Федерации в соответствии со статьей 64 Федерального закона от 25 июня 2002 г. № 73-ФЗ «Об объектах культурного наследия (памятниках истории и культуры) народов Российской Федерации», руководствуясь статьей 21 Устава Иркутской области, подпунктом 1 пункта 6 Положения о службе по охране объектов культурного наследия Иркутской области, утвержденного постановлением Правительства Иркутской области от 9 марта 2010 года № 31-пп,

ПРИКАЗЫВАЮ:

1. Утвердить предмет охраны объекта культурного наследия регионального значения «Кинотеатр «Пионер» (бывш. дом купца Колыгина)», XIX в. (вид объекта культурного наследия – памятник), расположенного по адресу (местонахождение): Иркутская область, г. Иркутск, ул. Карла Маркса, 43, согласно приложению к настоящему приказу.

2. Настоящий приказ подлежит официальному опубликованию в общественно-политической газете «Областная», сетевом издании «Официальный интернет-портал правовой информации Иркутской области» (ogirk.ru), а также на «Официальном интернет-портале правовой информации» (www.pravo.gov.ru) после его государственной регистрации.

Настоящий приказ вступает в силу со дня его официального опубликования.

Руководитель службы по охране
объектов культурного наследия
Иркутской области

В.В. Соколов

Предмет охраны
объекта культурного наследия регионального значения «Кинотеатр
«Пионер» (бывш. дом купца Колыгина)», XIX в., расположенного по адресу:
Иркутская область, г. Иркутск, ул. Карла Маркса, 43

1. Градостроительные характеристики и месторасположение:

В Правобережном округе г. Иркутска, в границах исторического квартала № 17.

Положение усадьбы – рядовое, по нечётной стороне улицы Карла Маркса. Въезд на территорию расположен вдоль юго-западной межи участка, слева от здания.

Двухэтажное на подвале каменное здание протяжённым главным юго-западным фасадом поставлено по красной линии улицы Карла Маркса.

2. Объемно – планировочное построение:

Двухэтажное каменное здание, перекрытое полувальмовой четырёхскатной крышей. Состоит из нескольких объёмов:

- основной объём: прямоугольный в плане, двухэтажный (1 этаж построен в кон. XIX в., 2 этаж возведён в ходе реконструкции здания в 1930-х гг.), продольной стороной расположен по красной линии улицы Карла Маркса, перекрыт общей с пристроем с парадной лестницей полувальмовой четырёхскатной крышей;

- пристрой с галереями и парадной лестницей: двухэтажный, равновысокий с основным объёмом, к которому примыкает с северо-восточной стороны и перекрыт с общей с ним полувальмовой четырёхскатной крышей;

- дворовой пристрой: двухэтажный, пониженный относительно основного объёма, к которому примыкает с северо-западной стороны.

Вход в здание осуществляется с главного (юго-восточного) фасада (боковые двери основного объёма на 1 этаже) и с северо-восточного фасада – через боковые двери основного объёма на обоих этажах, и через центральную дверь пристроя в 1 этаже.

2.1. Материал исполнения основных конструкций и декоративных элементов здания:

- стены – оштукатуренная кирпичная кладка;
- декоративные элементы – лепной декор;
- оконные и дверные заполнения – деревянные;
- кровля – листовая кровельный металл.

2.2. Конфигурация и габаритные размеры плана по внешнему контуру.

2.3. Габариты и расположение капитальных стен;

2.4. Крыша над основным объемом и пристроем с галереями и парадной лестницей – полувальмовая четырёхскатная габариты (конфигурация, высотные отметки крыши);

2.5. Форма, количество, размеры и осевое расположение оконных и дверных проемов, рисунок оконных переплётов.

3. Отделка и декоративно-художественное оформление фасадов:

- композиционное построение фасадов;
- декоративное оформление фасадов;
- стены – оштукатуренная кирпичная кладка;
- цоколь – двухъярусный, отделённый подоконным пояском, равный по высоте пьедесталам пилястр, с горизонтально вытянутыми нишами, расположенными под окнами;
- цоколь юго-западного фасада – одноярусный, с профилированным пояском по верху;
- межэтажный пояс (фриз первоначального одноэтажного объёма) – в виде полного антаблемента, раскрепованный по ризалитам, с прямоугольными филёнками, в ризалитах также с триглифами;
- подоконная часть 2 этажа – с профилированным подоконным пояском и подоконными нишами, заполненными полубалясинами;
- пилястры 1 этажа – дорического ордера, каннелированные на 2/3 высоты, расположены по краям ризалитов, а также между оконными проёмами центрального ризалита;
- пилястры 2 этажа – ионического ордера, каннелированные на всю высоту, расположены по краям ризалитов, а также между оконными проёмами центрального ризалита;
- окна 1 этажа главного фасада – прямоугольные, рамы с трёхчастным заполнением;
- наличники окон 1 этажа – профилированные, увенчаны горизонтальными на кронштейнах сандриками; по бокам от кронштейнов – фигурные волюты;
- окна 2 этажа главного фасада – с арочным верхом, архивольтами, замковыми камнями и импостами; переплёт делит окно на 3 части по вертикали, по горизонтали одно членение отделяет арочное завершение, второе разделяет на 2 части основное поле;
- окна 1 этажа дворовых фасадов – прямоугольные, рамы с 12-частным заполнением;
- окна 2 этажа дворовых фасадов – прямоугольные, рамы с шестичастным заполнением; оформлены наличниками с горизонтальным сандриком;
- двери – проёмы прямоугольной формы, фрамуга с двухчастным заполнением, двери двупольные, деревянные, филёнчатые трёхчастные, верхние филёнки разделены дугой на 2 части;
- наличники дверных проёмов – профилированные с выступающими углами – «ушками», выделены замковым камнем с «алмазом» и сандриками в виде треугольных фронтонов на кронштейнах;

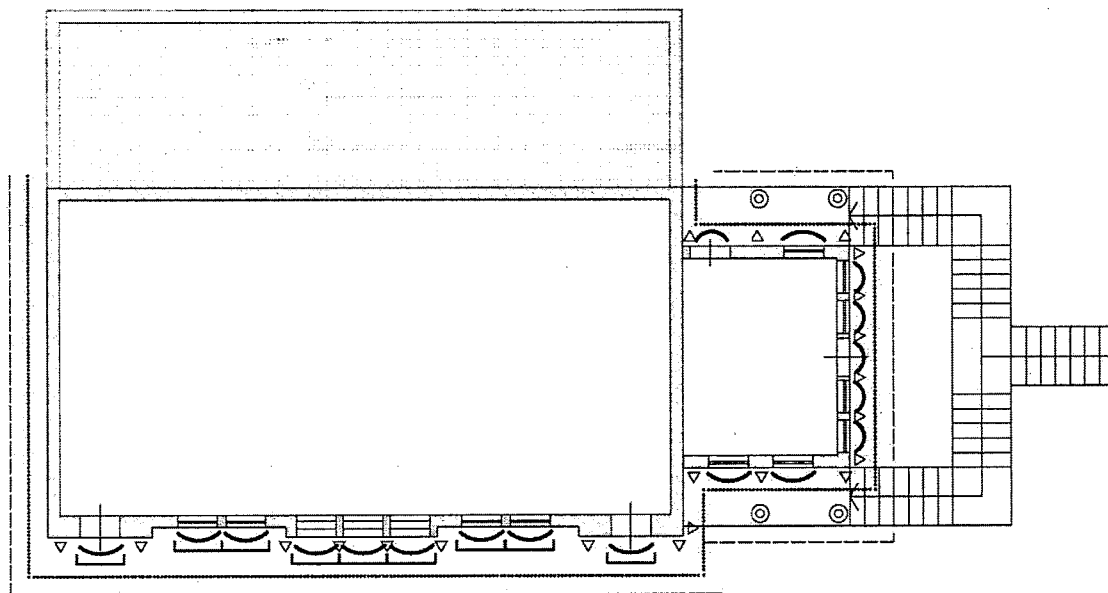
- венчающий антаблемент – с профилированным архитравом, гладким фризом и профилированным карнизом, украшенным модульонами;
- фронтоны над боковыми ризалитами – треугольные, украшены «сухариками»;
- парапет – со столбиками и гладкими парапетными стенками над ризалитами, с крестообразным металлическим ограждением;
- аттик (расположен по центру фасада основного объёма) – фигурный, с массивными волютами по бокам, в центре, между двух фигурных столбиков – герб Иркутска; аттик увенчан треугольным фронтоном;
- ограждение галереи 2 этажа – из каменных балясин, с профилированным поручнем;
- лестница – с украшенными филёнками косоурами, с ограждением из каменных балясин, с профилированным поручнем.

4. Цветовое решение фасадов:













- стены 1 этажа: персиковый цвет;
- стены 2 этажа: бежевый цвет, с выделением более тёмным оттенком участков стен над импостами оконных проёмов 2 этажа на главном юго-восточном фасаде;
- колонны и декоративные элементы (наличники, пилястры, межэтажный пояс, фриз, карниз, подоконные ниши 2 этажа, профилированный подоконный поясок 2 этажа) – белый цвет;
- крыша – красно-коричневый цвет.

Приложение 1
к предмету охраны объекта культурного наследия регионального значения «Кинотеатр «Пионер» (бывш. дом купца Колыгина)», XIX в., расположенного по адресу: Иркутская область, г. Иркутск, ул. Карла Маркса, 43

Схема расположения предмета охраны (ценных элементов) первого этажа



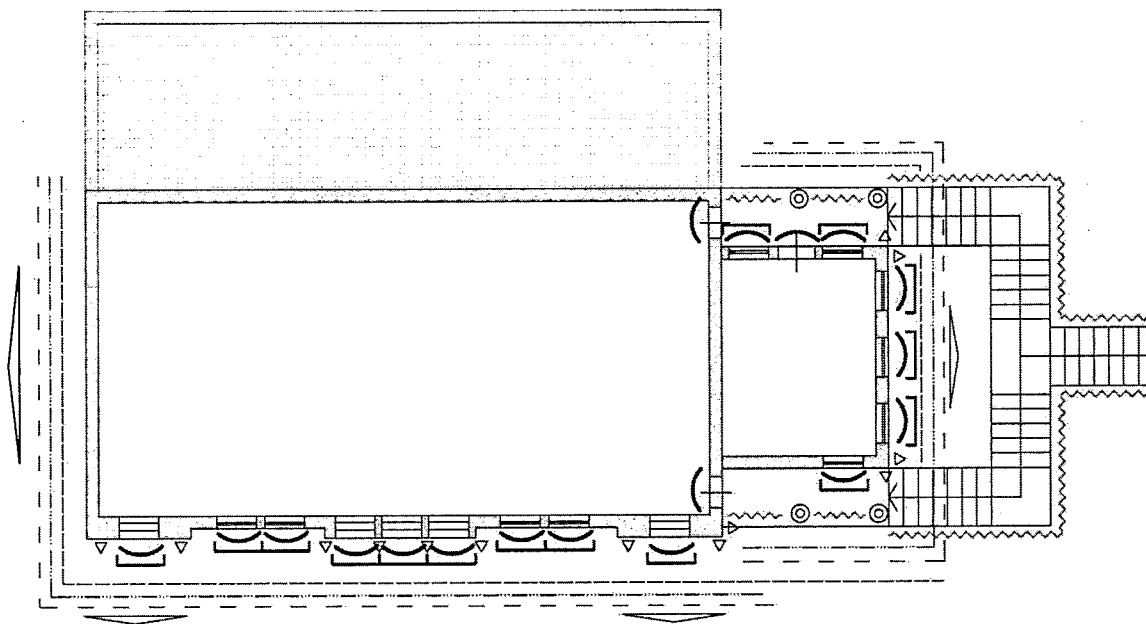
Условные обозначения:

-  Парадная наружная лестница
-  Стены кирпичные, оштукатуренные (капитальные)
-  Форма, габариты и местоположение дверных и оконных проемов
-  Наличники дверных и оконных проемов
-  Пилястры
-  Цоколь
-  Межэтажный пояс
-  Венчающий антаблемент
-  Аттиковые стенки и парапеты
-  Ограждение парадной лестницы
-  Колонны галереи
-  Фронтон

Примечание: красным цветом выделены ценные утраченные элементы декора и конструкции.

Приложение 2
к предмету охраны объекта культурного
наследия регионального значения «Кинотеатр
«Пионер» (бывш. дом купца Колыгина)», XIX в.,
расположенного по адресу: Иркутская область,
г. Иркутск, ул. Карла Маркса, 43

Схема расположения предмета охраны (ценных элементов) второго этажа



Условные обозначения:

- | | |
|--|--|
| | Парадная наружная лестница |
| | Стены кирпичные, оштукатуренные (капитальные) |
| | Форма, габариты и местоположение дверных и оконных проемов |
| | Наличники дверных и оконных проемов |
| | Пилястры |
| | Цоколь |
| | Межэтажный пояс |
| | Венчающий антаблемент |
| | Аттиковые стенки и парапеты |
| | Ограждение парадной лестницы |
| | Колонны галереи |
| | Фронтон |

Примечание: красным цветом выделены ценные утраченные элементы декора и конструкции.

Приложение 3
к предмету охраны объекта культурного
наследия регионального значения «Кинотеатр
«Пионер» (бывш. дом купца Колыгина)», XIX в.,
расположенного по адресу: Иркутская область,
г. Иркутск, ул. Карла Маркса, 43



Фото 1. Юго-восточный фасад до реконструкции 1930-х гг. Вид с ул. Карла Маркса. Кон. XIX – нач. XX вв.

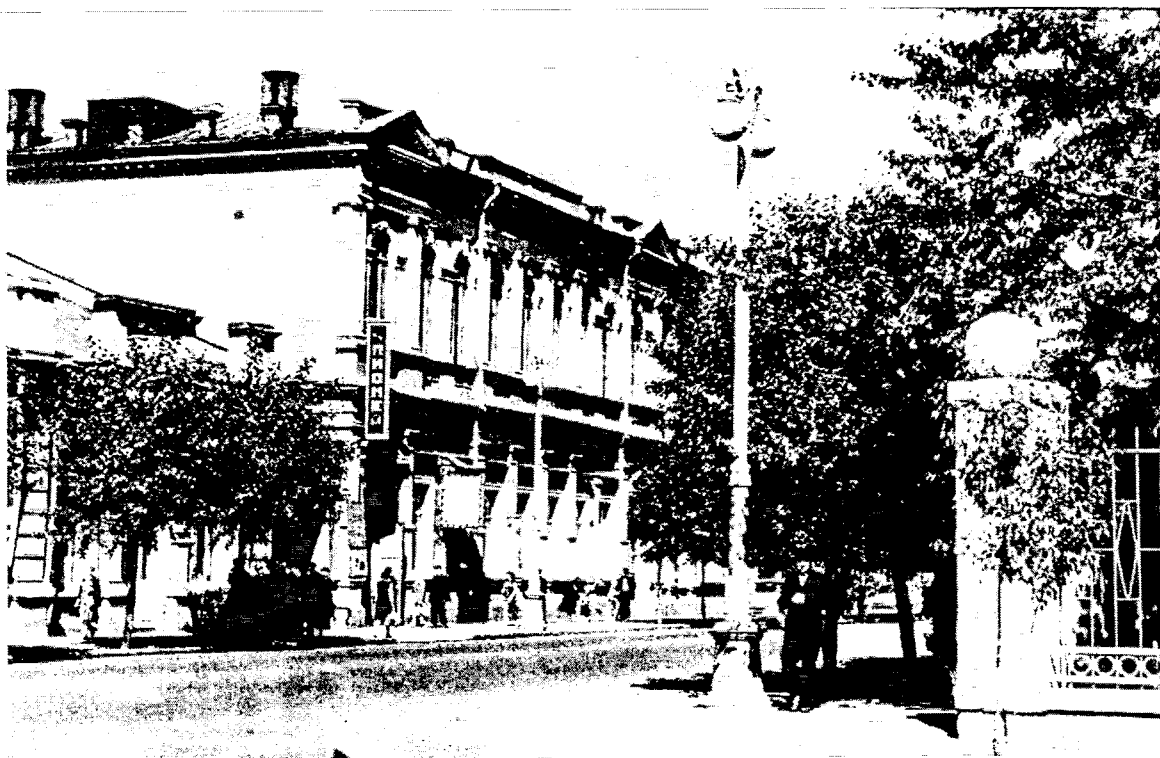


Фото 2. Общий вид здания с юга. Фото 1950 – 1960-х гг.



Фото 3. Общий вид здания с юга. Фото 1960-х (?) гг.



Фото 4. Юго-восточный фасад. Фото 2023 г.



Фото 5. Общий вид здания с востока. Фото 1950-х (?) гг.



Фото 6. Общий вид здания с востока. Фото 2003 г.

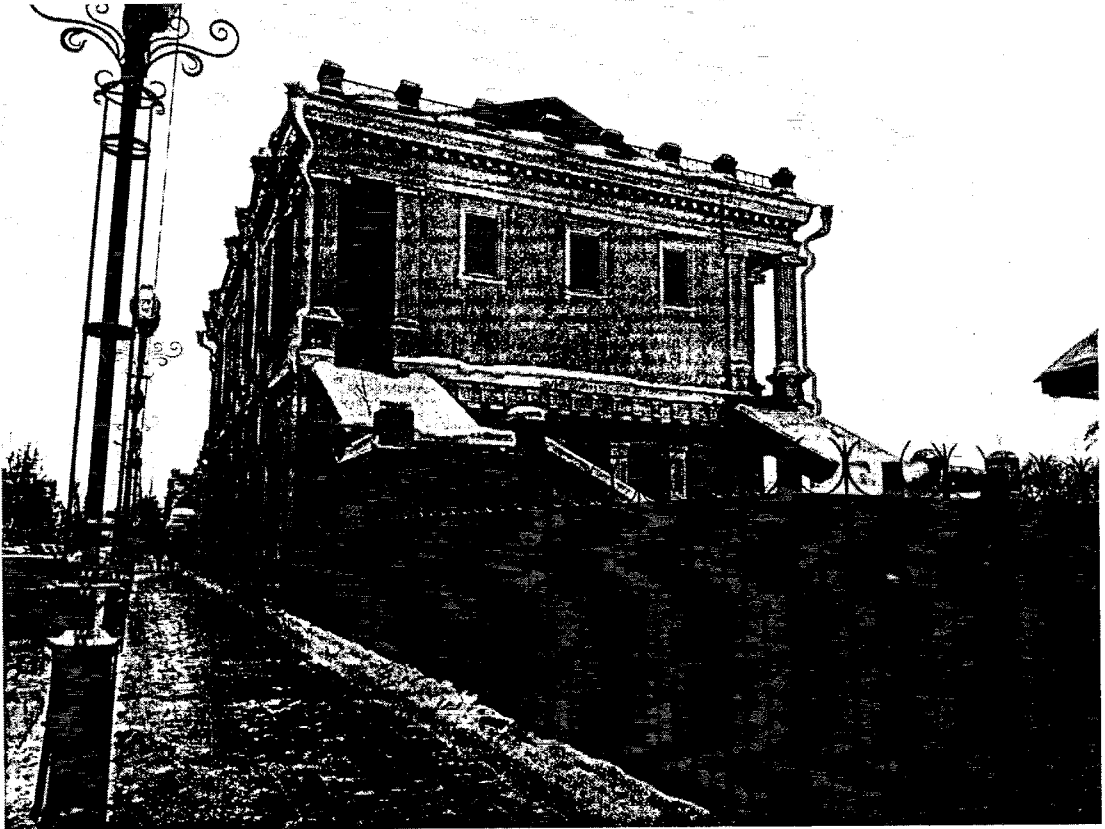


Фото 7. Общий вид здания с востока. Фото 2023 г.

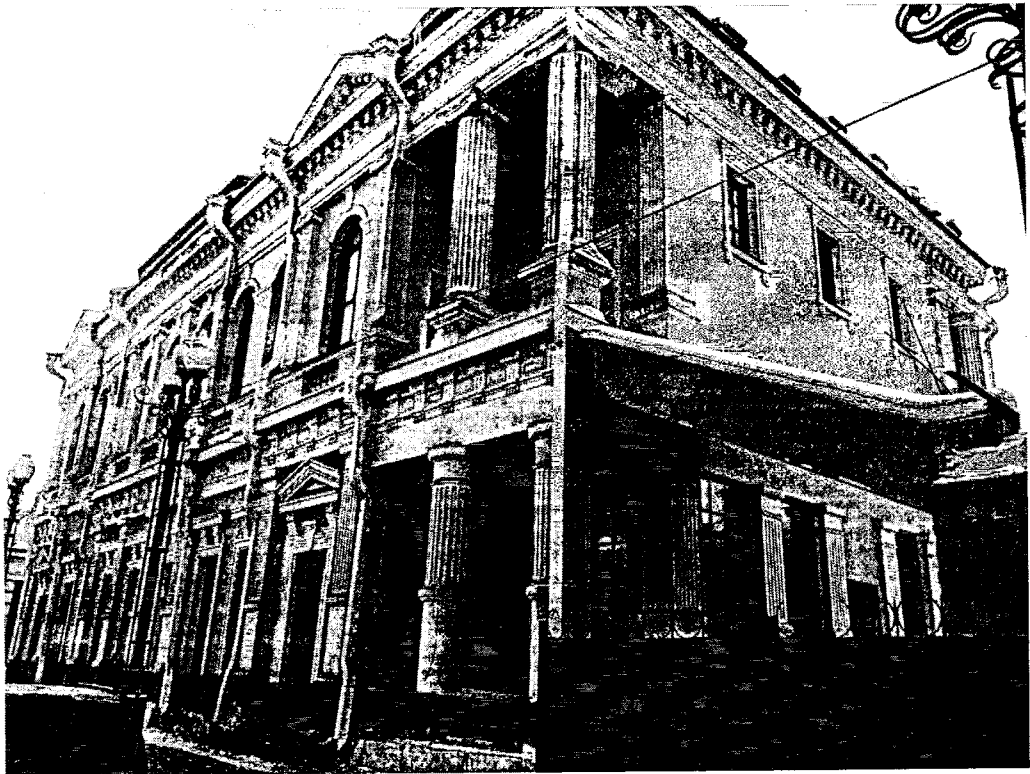


Фото 8. Восточный угол здания. Фото 2023 г.

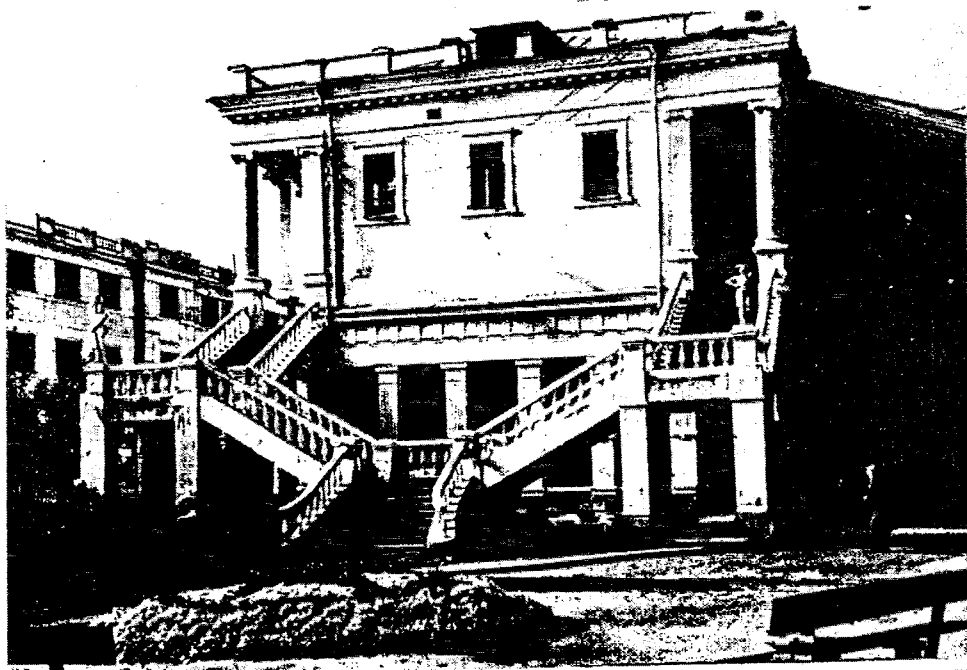


Фото 9. Северо-восточный фасад. Фото 1950 – 1960-х гг.



Фото 10. Северо-восточный фасад. Фото 2003 г.



Фото 11. Северо-восточный фасад. Фото 2023 г.

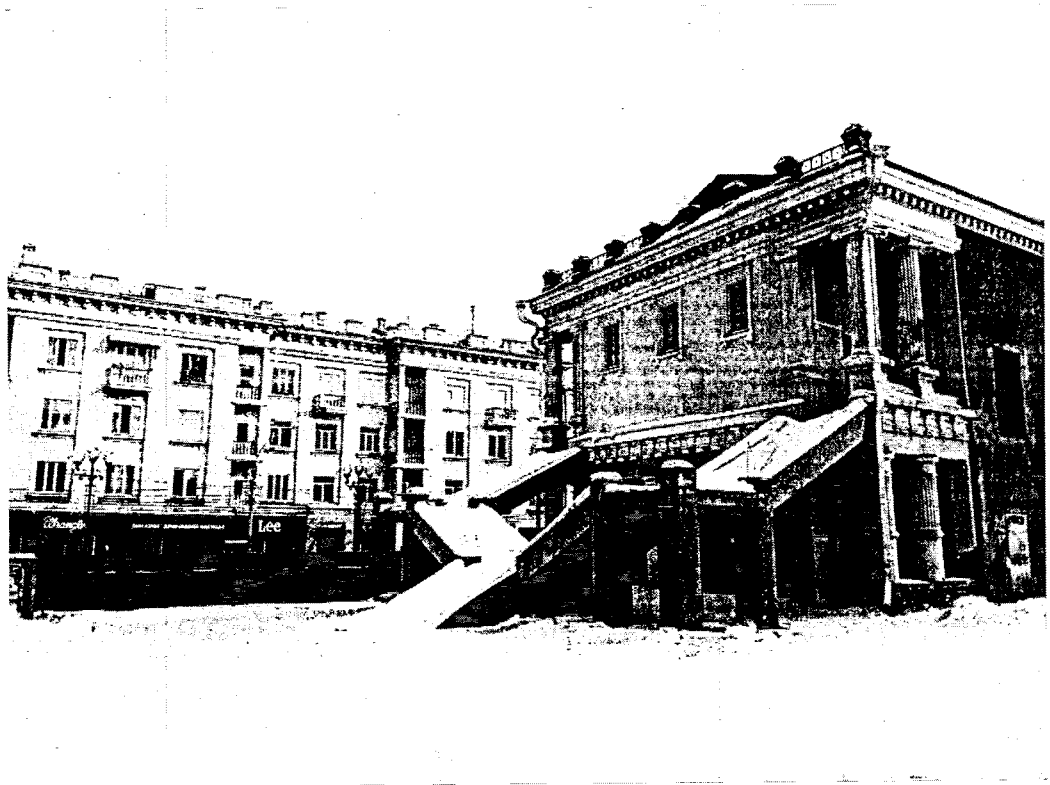


Фото 12. Северный угол здания. Пристрой с галереей и парадной лестницей. Фото 2023 г.



Фото 13. Общий вид здания с северо-запада. Фото 2003 г.



Фото 14. Парадная лестница. Фото 2003 г.



Фото 15. Фрагмент главного юго-восточного фасада.
Вернувшийся антаблемент. Фронтон разилита. Аттиковые стенки. Фото 2023 г.

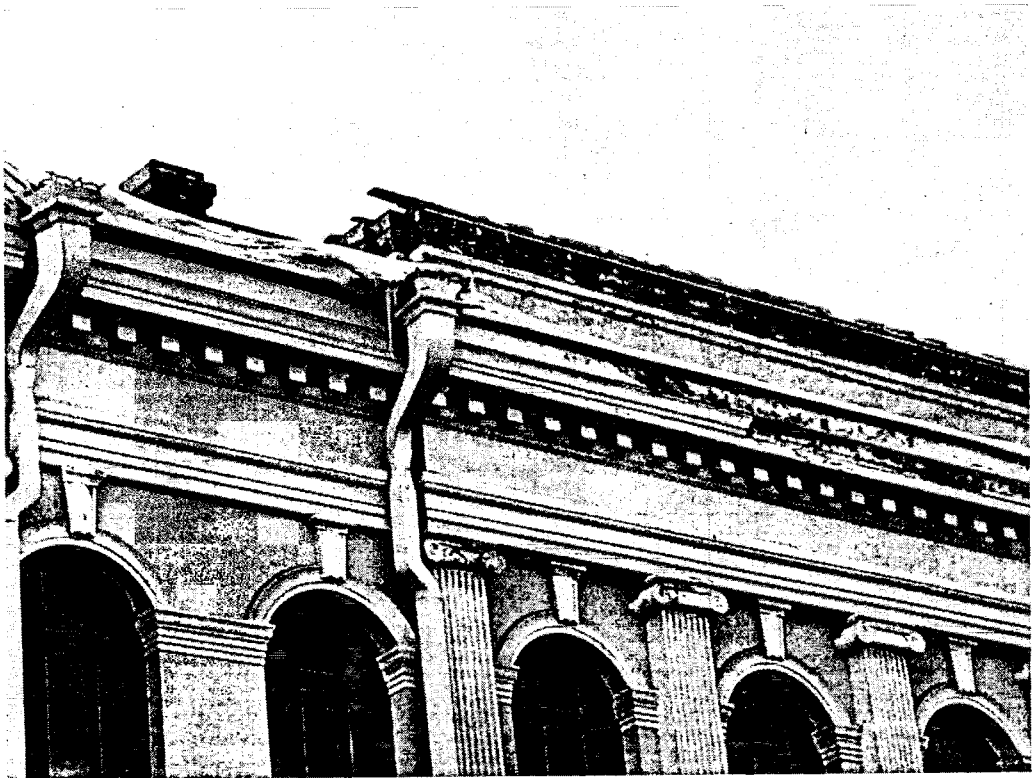


Фото 16. Фрагмент главного юго-восточного фасада.
Вернувшийся антаблемент. Аттиковые стенки. Фото 2023 г.

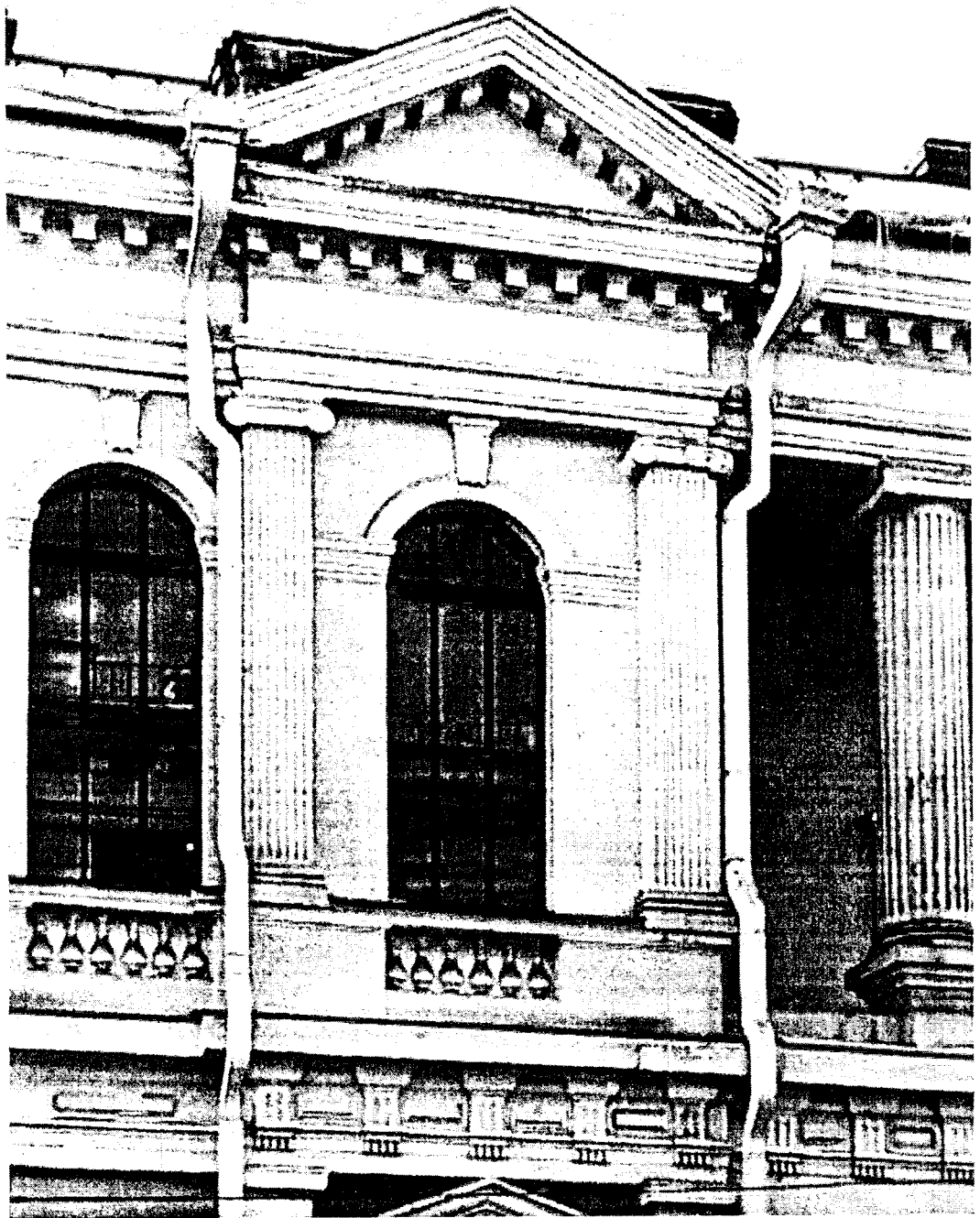


Фото 17. Фрагмент главного юго-восточного фасада.
Вернувший антаблемент. Атиковыe стенки. Фронтон ризалита.
Окна 2 этажа. Пилястры 2 этажа. Межэтажный пояс. Фото 2023 г.



Фото 18. Фрагмент главного юго-восточного фасада.
Межэтажный пояс. Окна и наличники 1 этажа. Пилястры 1 этажа. Цоколь. Фото 2023 г.

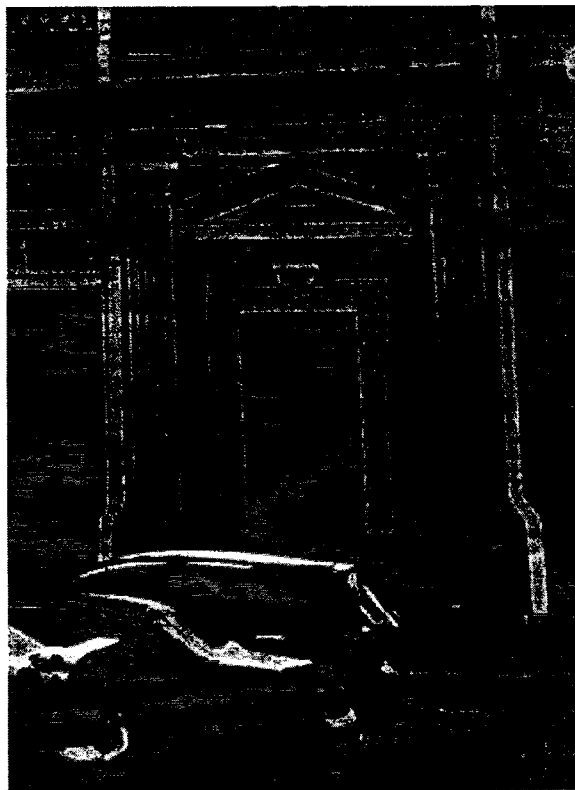
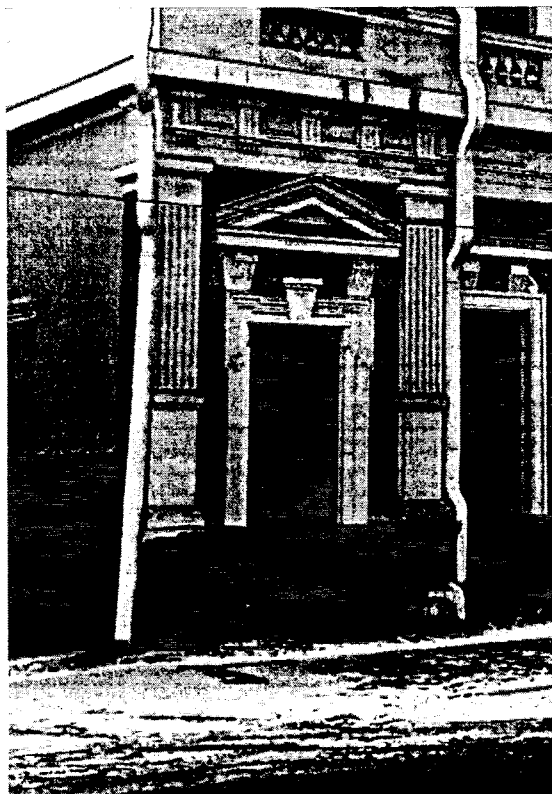


Фото 19, 20. Фрагмент главного юго-восточного фасада.
Фходные группы, расположенные во фланговых ризалитах. Фото 2023 г.

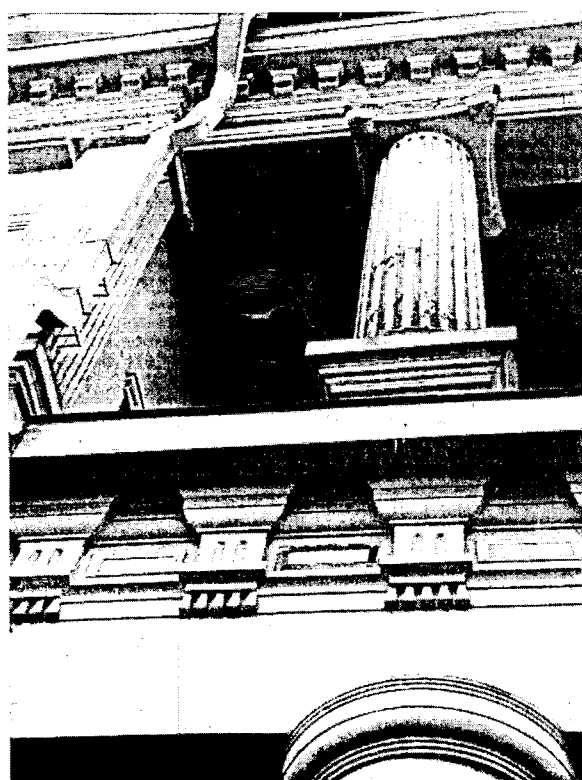


Фото 21, 22. Фрагмент главного юго-восточного фасада.
Пристрой с галереями и парадной лестницей. Фото 2023 г.