



СЛУЖБА ПО ОХРАНЕ ОБЪЕКТОВ КУЛЬТУРНОГО НАСЛЕДИЯ
ИРКУТСКОЙ ОБЛАСТИ

П Р И К А З

«18» 04 2023 г.

№ 76 - 189 – спр

г. Иркутск

О включении в единый государственный реестр объектов культурного наследия (памятников истории и культуры) народов Российской Федерации выявленного объекта культурного наследия

В соответствии с пунктом 5 статьи 3.1, пунктом 12 статьи 9.2, пунктом 3, подпунктом 2 пункта 7 и пунктом 8 статьи 18 Федерального закона от 25 июня 2002 года № 73-ФЗ «Об объектах культурного наследия (памятниках истории и культуры) народов Российской Федерации», частью 1 статьи 8 Закона Иркутской области от 23 июля 2008 года № 57-оз «Об объектах культурного наследия (памятниках истории и культуры) народов Российской Федерации в Иркутской области», принимая во внимание Акт № 22/136 государственной историко-культурной экспертизы выявленного объекта культурного наследия «Путевая казарма», 1900-е гг., расположенного по адресу: Иркутская область, Слюдянский район, Утулик станция ж/д, Красногвардейская ул., 2 (бывш. Красноармейская ул., 2), в целях обоснования целесообразности его включения в Единый государственный реестр объектов культурного наследия (памятников истории и культуры) народов Российской Федерации от 15 сентября 2022 года, руководствуясь статьей 21 Устава Иркутской области, пунктом 10 Положения о службе по охране объектов культурного наследия Иркутской области, утвержденного постановлением Правительства Иркутской области от 9 марта 2010 года № 31-пп,

ПРИКАЗЫВАЮ:

1. Включить выявленный объект культурного наследия «Путевая казарма», 1900-е гг., расположенный по адресу: Иркутская область, Слюдянский район, Утулик станция ж/д, Красногвардейская ул., 2 (бывш. Красноармейская ул., 2), в единый государственный реестр объектов культурного наследия (памятников истории и культуры) народов Российской Федерации в качестве объекта культурного наследия регионального значения (памятника) с наименованием «Путевая казарма», между 1902 и 1905 гг., расположенного по адресу: Иркутская область, муниципальный

район Слюдянский, сельское поселение Утуликское, поселок Утулик, улица Красногвардейская, дом 2 (далее – объект культурного наследия).

2. Утвердить границы территории объекта культурного наследия согласно приложениям 1, 2 к настоящему приказу.

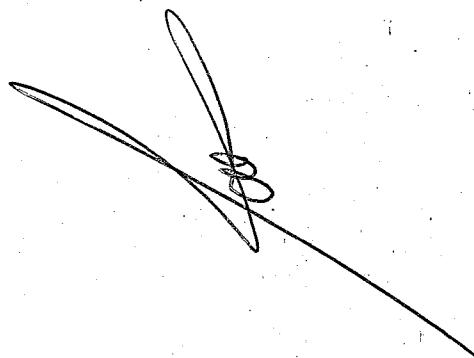
3. Утвердить режим использования территории объекта культурного наследия согласно приложению 3 к настоящему приказу.

4. Признать утратившим силу пункт 26.1.31 подраздела 26.1 раздела 26 Перечня выявленных объектов культурного наследия, расположенных на территории Иркутской области, утвержденного приказом службы по охране объектов культурного наследия Иркутской области от 14 февраля 2017 года № 18-спр.

5. Настоящий приказ подлежит официальному опубликованию в общественно-политической газете «Областная», сетевом издании «Официальный интернет-портал правовой информации Иркутской области» (ogirk.ru), а также на «Официальном интернет-портале правовой информации» (www.pravo.gov.ru) после его государственной регистрации.

6. Настоящий приказ вступает в силу через десять календарных дней со дня его официального опубликования.

Руководитель службы по охране
объектов культурного наследия
Иркутской области



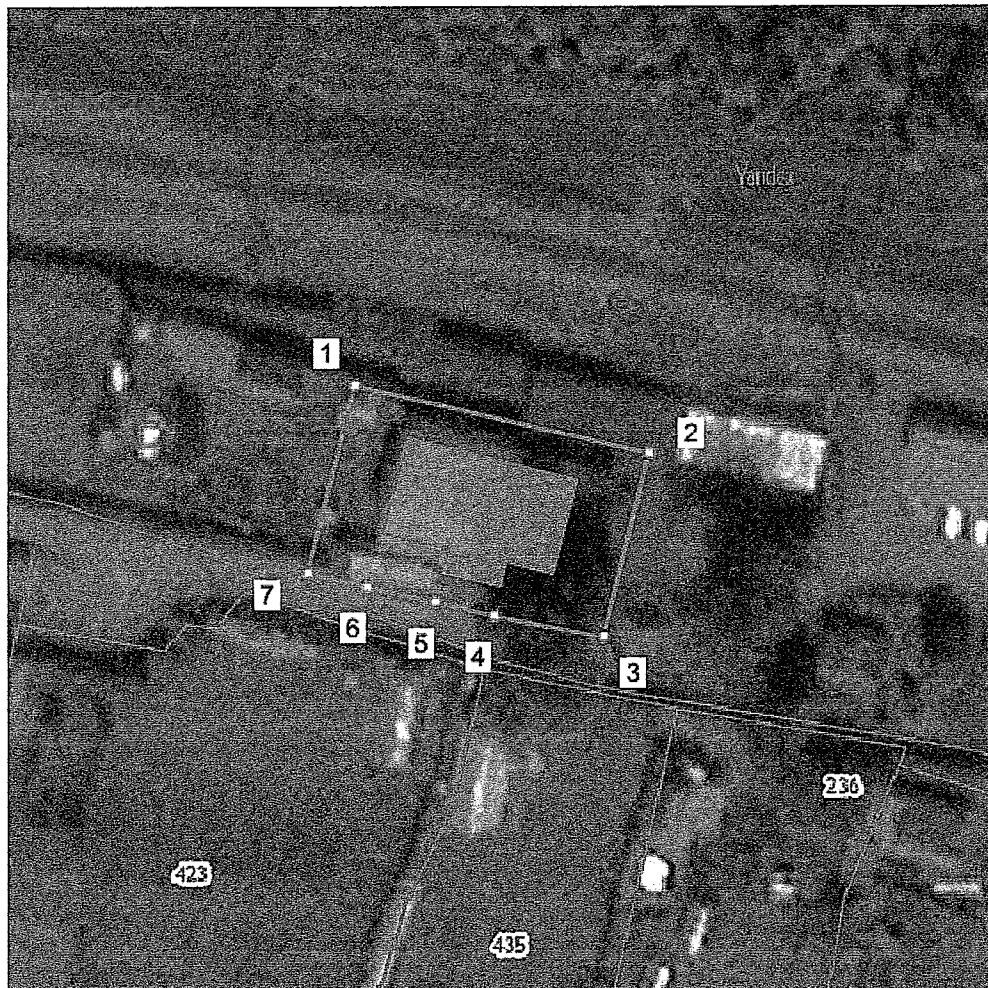
В.В. Соколов

Приложение 1
к приказу службы по охране объектов
культурного наследия Иркутской области
от « 18 » 04 2023 г. № 76 - 189 - спр


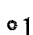

**Карта границ территории объекта культурного наследия
регионального значения**

Наименование и датировка объекта: «Путевая казарма», между 1902 и 1905 гг.

Адрес: Иркутская область, муниципальный район Слюдянский, сельское поселение Утуликское, поселок Утулик, улица Красногвардейская, дом 2



Условные обозначения:

-  - граница территории объекта культурного наследия
-  - обозначение характерной точки границы территории объекта культурного наследия
-  - объект культурного наследия

Приложение 2
к приказу службы по охране объектов
культурного наследия Иркутской области
от « 18 » 04 2023 г. № 76 - 189 – с/пр

**Перечень координат поворотных (характерных) точек границ
территории объекта культурного наследия регионального значения**

Наименование и датировка объекта: «Путевая казарма», между 1902 и 1905 гг.

Адрес: Иркутская область, муниципальный район Слюдянский, сельское поселение Утуликское, поселок Утулик, улица Красногвардейская, дом 2

Система координат – МСК-38

Название №№ знака	X (м)	У (м)	Дирекционный угол (град. мин. сек.)	Мера линий (м)
1	301938.39	3320580.38	102° 02' 40"	28.61
2	301932.42	3320608.36	193° 00' 50"	17.94
3	301914.94	3320604.32	279° 50' 09"	10.60
4	301916.75	3320593.88	281° 44' 51"	5.65
5	301917.90	3320588.35	282° 15' 13"	6.55
6	301919.29	3320581.95	283° 04' 59"	5.83
7	301920.61	3320576.27	13° 00' 57"	18.25
1	301938.39	3320580.38		

Площадь: 523 м²

Система координат геодезическая WGS-84

Название №№ знака	Широта	Долгота
1	051° 32' 34.017"	104° 03' 03.413"
2	051° 32' 33.811"	104° 03' 04.860"
3	051° 32' 33.247"	104° 03' 04.638"
4	051° 32' 33.311"	104° 03' 04.097"
5	051° 32' 33.350"	104° 03' 03.811"
6	051° 32' 33.398"	104° 03' 03.480"
7	051° 32' 33.443"	104° 03' 03.187"
7	051° 32' 34.017"	104° 03' 03.413"

**Режим использования территории
объекта культурного наследия регионального значения**

Наименование и датировка объекта: «Путевая казарма», между 1902 и 1905 гг.

Адрес: Иркутская область, муниципальный район Слюдянский, сельское поселение Утуликское, поселок Утулик, улица Красногвардейская, дом 2

- на территории памятника или ансамбля запрещается строительство объектов капитального строительства и увеличение объемно-пространственных характеристик существующих на территории памятника или ансамбля объектов капитального строительства; проведение земляных, строительных, мелиоративных и иных работ, за исключением работ по сохранению объекта культурного наследия или его отдельных элементов, сохранению историко-градостроительной или природной среды объекта культурного наследия;

- на территории памятника или ансамбля разрешается ведение хозяйственной деятельности, не противоречащей требованиям обеспечения сохранности объекта культурного наследия и позволяющей обеспечить функционирование объекта культурного наследия в современных условиях.