



СЛУЖБА ПО ОХРАНЕ ОБЪЕКТОВ КУЛЬТУРНОГО НАСЛЕДИЯ
ИРКУТСКОЙ ОБЛАСТИ

П Р И К А З

« 31 » августа 2023 года

№ 76 - 705 - спр

г. Иркутск

**Об утверждении предмета охраны объекта культурного наследия
регионального значения**

В соответствии с подпунктом 10 пункта 2 статьи 33, статьей 64 Федерального закона от 25 июня 2002 года № 73-ФЗ «Об объектах культурного наследия (памятниках истории и культуры) народов Российской Федерации», приказом Министерства культуры Российской Федерации от 13 января 2016 года № 28 «Об утверждении Порядка определения предмета охраны объекта культурного наследия, включенного в единый государственный реестр объектов культурного наследия (памятников истории и культуры) народов Российской Федерации в соответствии со статьей 64 Федерального закона от 25 июня 2002 г. № 73-ФЗ «Об объектах культурного наследия (памятниках истории и культуры) народов Российской Федерации», руководствуясь статьей 21 Устава Иркутской области, подпунктом 1 пункта 6 Положения о службе по охране объектов культурного наследия Иркутской области, утвержденного постановлением Правительства Иркутской области от 9 марта 2010 года № 31-пп,

ПРИКАЗЫВАЮ:

1. Утвердить предмет охраны объекта культурного наследия регионального значения «Жилой дом», кон. XIX в. (вид объекта культурного наследия – памятник), расположенного по адресу (местонахождение): Иркутская область, г. Иркутск, ул. Ремесленная, 37, согласно приложению к настоящему приказу.

2. Настоящий приказ подлежит официальному опубликованию в общественно-политической газете «Областная», сетевом издании «Официальный интернет-портал правовой информации Иркутской области» (ogirk.ru), а также на «Официальном интернет-портале правовой информации» (www.pravo.gov.ru) после его государственной регистрации.

3. Настоящий приказ вступает в силу со дня его официального опубликования.

Руководитель службы по охране
объектов культурного наследия
Иркутской области

В.В. Соколов

Предмет охраны
объекта культурного наследия регионального значения «Жилой дом»,
кон. XIX в., расположенного по адресу: Иркутская область,
г. Иркутск, ул. Ремесленная, 37

1. Градостроительные характеристики и месторасположение:

Объект расположен в Куйбышевском округе г. Иркутска, в историческом квартале № 134, в окружении одно-двухэтажной застройки кон. XIX – нач. XX вв. Юго-западным фасадом ориентирован на красную линию застройки улицы Ремесленная, занимает угловое положение на изгибе улицы.

2. Объемно-планировочное построение:

деревянный прямоугольный в плане особняк с антресольным этажом состоит из: квадратного основного объема под четырехскатной вальмовой крышей и двух прирубов со стороны северо-западного фасада. Одноэтажный поздний оштукатуренный прируб под скатной крышей устроен по одной линии с главным фасадом, второй – дворовый, двухэтажный прируб сеней под двускатной крышей с фронтоном, во втором этаже которого устроена светелка.

Входы на первый и второй этажи здания устроены со стороны бокового (северо-западного) фасада через прируб сеней.

- Высотные отметки, форма, габариты частей и элементов здания;
- форма, размеры, местоположение дверных и оконных проемов;
- композиционное построение и декоративное оформление фасадов.

3. Материал исполнения:

- стены – деревянные;
- декоративные элементы – деревянные;
- столярные изделия (оконные заполнения) – деревянные рамы.

4. Отделка и декоративно-художественное оформление фасадов:

- стены – бревенчатые, рубленные «в обло»;

- оконные проемы – лучкового завершения, в уровне второго этажа меньшего размера, расстекловка шестичастная;

- оконные проемы: основного объема – лучкового завершения (в уровне второго этажа меньшего размера); в уровне галереи – узкие, прямоугольные; одноэтажного прируба – прямоугольный; прируба сеней – крупные, квадратные;

- наличники: основного объема главного фасада – объемные, резные, с криволинейным карнизным пояском, завершаются встречными валютами с центральным акротерием, гладкой лобанью с декоративными ушками, фартуком криволинейного очертания с накладной розеткой в центре в виде цветка; основного объема дворового фасада – со ступенчатым сандриком лучкового очертания, гладкой широкой лобанью, фартуком криволинейного очертания; антресоли – ступенчатый узкий сандрик

лучкового очертания с фартуком криволинейного очертания; прируба сеней – в уровне первого этажа небольшое квадратное с треугольным ступенчатым сандриком над узкой гладкой лобанью, фартук криволинейного очертания; одноэтажного прируба – со ступенчатым щипцовым сандриком, узкой лобанью с накладными элементами, прямым фартуком и прямоугольными свесами боковых стоек;

- ставни в уровне первого этажа: главного фасада – двустворчатые, филенчатые, трехчастные, с ромбовидным пропиленным элементом в средней филенке; дворового фасада – двустворчатые, плотницкие;

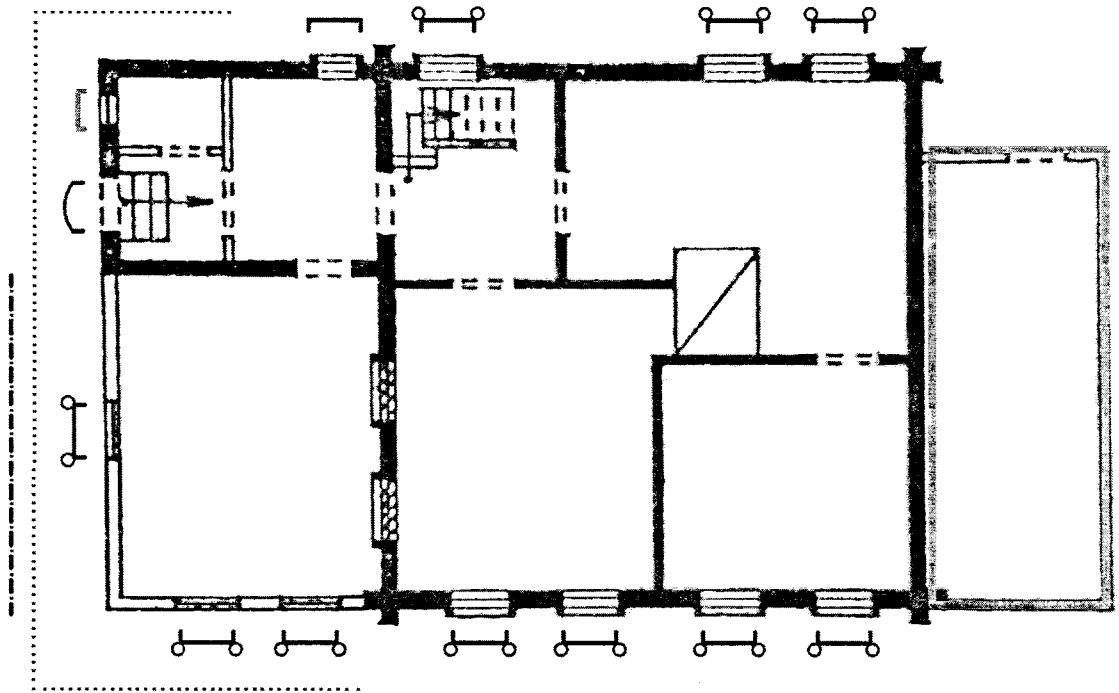
- фриз – набран из горизонтально уложенной доски, выделен широким пояском в виде полочки, с триглифами по углам;

- карниз – подшивной, небольшого выноса;




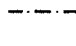
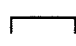


- тимпан прируба сеней – зашит гладкой доской, украшен слуховым оконцем полукруглой формы с обрамлением в виде солнечных лучей.

Приложение 1
к предмету охраны объекта культурного наследия
регионального значения «Жилой дом», кон. XIX в.,
расположенного по адресу: Иркутская область,
г. Иркутск, ул. Ремесленная, 37

Схема расположения предмета охраны (ценных элементов) первого этажа



Условные обозначения:

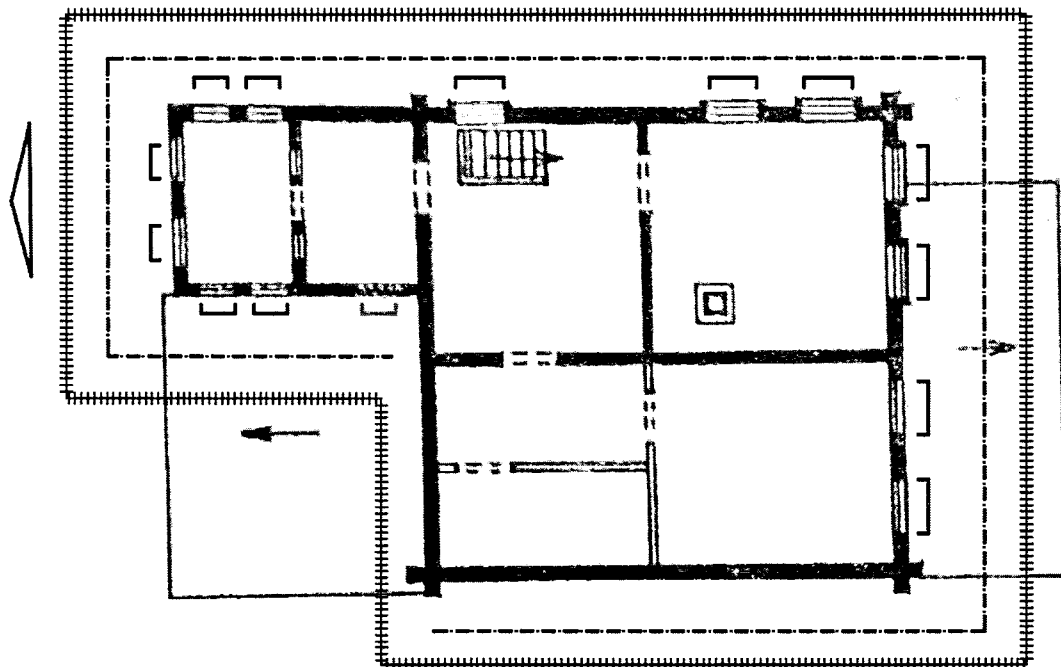
-  - бревенчатые стены;
-  - оштукатуренная поверхность стен;
-  - карниз;
-  - наличники оконных проёмов;
-  - ставни;
-  - ставни;
-  - дверной проем.

Примечания:


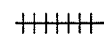
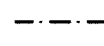
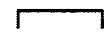

1. Красным цветом обозначен зашитый оконный проем.
2. Зеленым цветом обозначен поздний пристрой

Приложение 2
к предмету охраны объекта культурного наследия
регионального значения «Жилой дом», кон. XIX в.,
расположенного по адресу: Иркутская область,
г. Иркутск, ул. Ремесленная, 37

Схема расположения предмета охраны (ценных элементов) антресоли



Условные обозначения:

-  - бревенчатые стены;
-  - фриз;
-  - карниз;
-  - наличники оконных проёмов;
-  - тимпан.

Примечания: Красным цветом обозначен защитый оконный проем.