



СЛУЖБА ПО ОХРАНЕ ОБЪЕКТОВ КУЛЬТУРНОГО НАСЛЕДИЯ
ИРКУТСКОЙ ОБЛАСТИ

П Р И К А З

« 31 » августа 2023 года

№ 76 - 706 - спр

г. Иркутск

**Об утверждении предмета охраны объекта культурного наследия
регионального значения**

В соответствии с подпунктом 10 пункта 2 статьи 33, статьей 64 Федерального закона от 25 июня 2002 года № 73-ФЗ «Об объектах культурного наследия (памятниках истории и культуры) народов Российской Федерации», приказом Министерства культуры Российской Федерации от 13 января 2016 года № 28 «Об утверждении Порядка определения предмета охраны объекта культурного наследия, включенного в единый государственный реестр объектов культурного наследия (памятников истории и культуры) народов Российской Федерации в соответствии со статьей 64 Федерального закона от 25 июня 2002 г. № 73-ФЗ «Об объектах культурного наследия (памятниках истории и культуры) народов Российской Федерации», руководствуясь статьей 21 Устава Иркутской области, подпунктом 1 пункта 6 Положения о службе по охране объектов культурного наследия Иркутской области, утвержденного постановлением Правительства Иркутской области от 9 марта 2010 года № 31-пп,

ПРИКАЗЫВАЮ:

1. Утвердить предмет охраны объекта культурного наследия регионального значения «Здание бани № 4», 1919–1920 гг. (вид объекта культурного наследия – памятник), расположенного по адресу (местонахождение): Иркутская область, г. Иркутск, ул. Рабочего Штаба, стр. 35/1, согласно приложению к настоящему приказу.

2. Настоящий приказ подлежит официальному опубликованию в общественно-политической газете «Областная», сетевом издании «Официальный интернет-портал правовой информации Иркутской области» (ogirk.ru), а также на «Официальном интернет-портале правовой информации» (www.pravo.gov.ru) после его государственной регистрации.

3. Настоящий приказ вступает в силу со дня его официального опубликования.

Руководитель службы по охране
объектов культурного наследия
Иркутской области

В.В. Соколов

Предмет охраны

**объекта культурного наследия регионального значения «Здание бани
№ 4», 1919–1920 гг., расположенного по адресу: Иркутская область,
г. Иркутск, ул. Рабочего Штаба, стр. 35/1**

1. Градостроительные характеристики и месторасположение:

Объект расположен в Куйбышевском районе г. Иркутска, историческом квартале № 30. Поставлен главным (восточным) фасадом по красной линии застройки улицы Рабочего Штаба.

2. Мемориальная ценность:

в центральной части главного фасада находится мемориальная доска чугунного литья прямоугольной формы, в центре рельефная звездочка, углы имитируют свернувшийся лист бумаги: «В этом доме с 28 декабря 1919 года по 5 января 1920 года находились Центральный штаб рабоче-крестьянских дружин, Сибирской и Иркутский Комитеты РКН(б), руководившие восставшими против колчаковцев рабочими и солдатами».

3. Объёмно-планировочное построение:

Каменное 2-х этажное «Г» – образное в плане здание под вальмовой крышей, состоящее из: небольшого объема, выходящего на улицу, в котором размещены основная и служебная лестницы, и большого объема вытянутого вглубь усадьбы, внутри разделенного на три части, в крайней из которых выделен лестничный блок, снаружи визуально подвышенный и перекрытый двускатной кровлей.

Под двумя задними частями устроен подвал.

С северного фасада примыкает первоначальный пониженный пристрой под односкатной крышей.

- Форма, габариты, высотные отметки здания, его частей и элементов;
- габариты, материал и расположение капитальных стен зданий;
- местоположение, форма и размеры наружных дверных и оконных проёмов;

- композиционное построение фасадов;

- материал, форма, размеры и высотные отметки крыши.

4. Отделка и декоративно-художественное оформление фасадов:

- материал: кирпич, стены оштукатуренные и окрашенные;
- расстекловка окон: многочастная, шестичастная;
- элементы декоративного оформления фасадов: оконные проемы главного фасада в уровне первого этажа – с лучковым завершением, второго – прямоугольные, в центральном ризалите – с полуциркульным верхом, украшены выступающими перемычками с выделенным замковым камнем; оконные проемы остальных фасадов – лучковой формы с кирпичной перемычкой лучковой формы; пилястры – акцентируют углы здания, ризалит главного фасада, расположение капитальных стен, отмечают горизонтальные членения фасада; пояса - междуэтажный

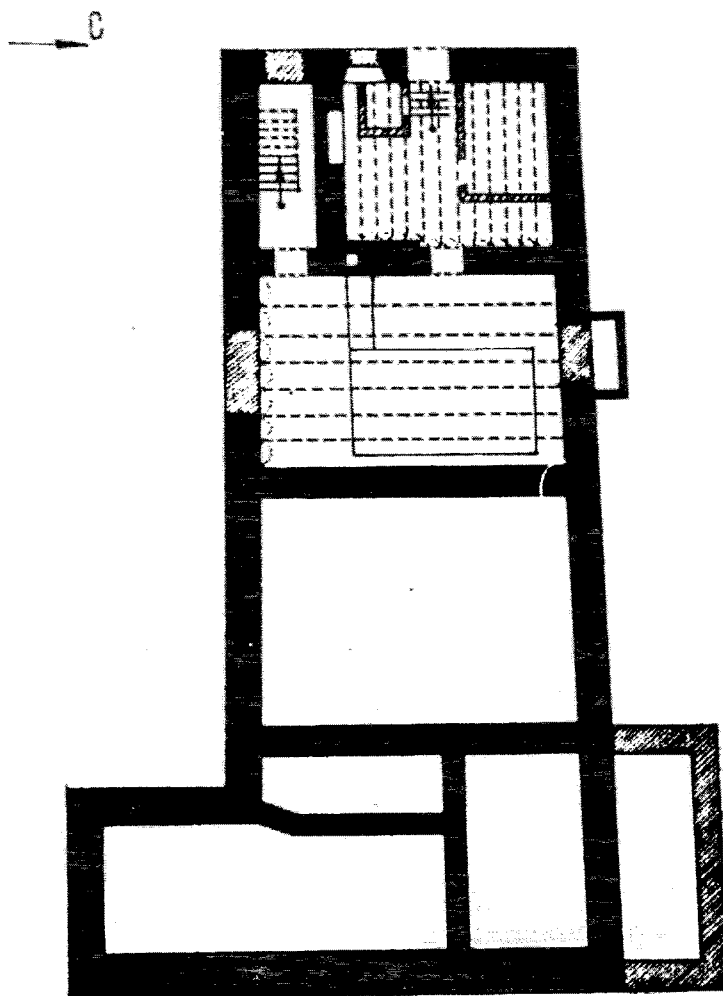
широкий, профилированный, подоконный в уровне второго этажа – широкий, прямоугольного сечения, цоколь акцентирован широким поясом; фриз – гладкий, понизу с широким поясом квадратного сечения, раскрепован пилястрами; карниз – профилированный, небольшого выноса, раскрепован; аттиковые стенки и парапетные столбы – парапетные столбы расположены над пилястрами, центральный аттик с люкарной, украшенной сходящимися валютами и каменной балюстрадой. Между парапетными столбиками кованое фигурное ограждение.

5. Отделка и декоративно-художественное оформление интерьеров:

расположение, материал, конфигурация и размеры декоративных элементов: кирпичное перекрытие с ребристыми сводами в подвальных помещениях, помещениях первого и второго этажа, кроме лестничных клеток.

Приложение 1
к предмету охраны объекта культурного наследия
регионального значения «Здание бани № 4», 1919–
1920 гг., расположенного по адресу: Иркутская
область, г. Иркутск, ул. Рабочего Штаба, стр. 35/1

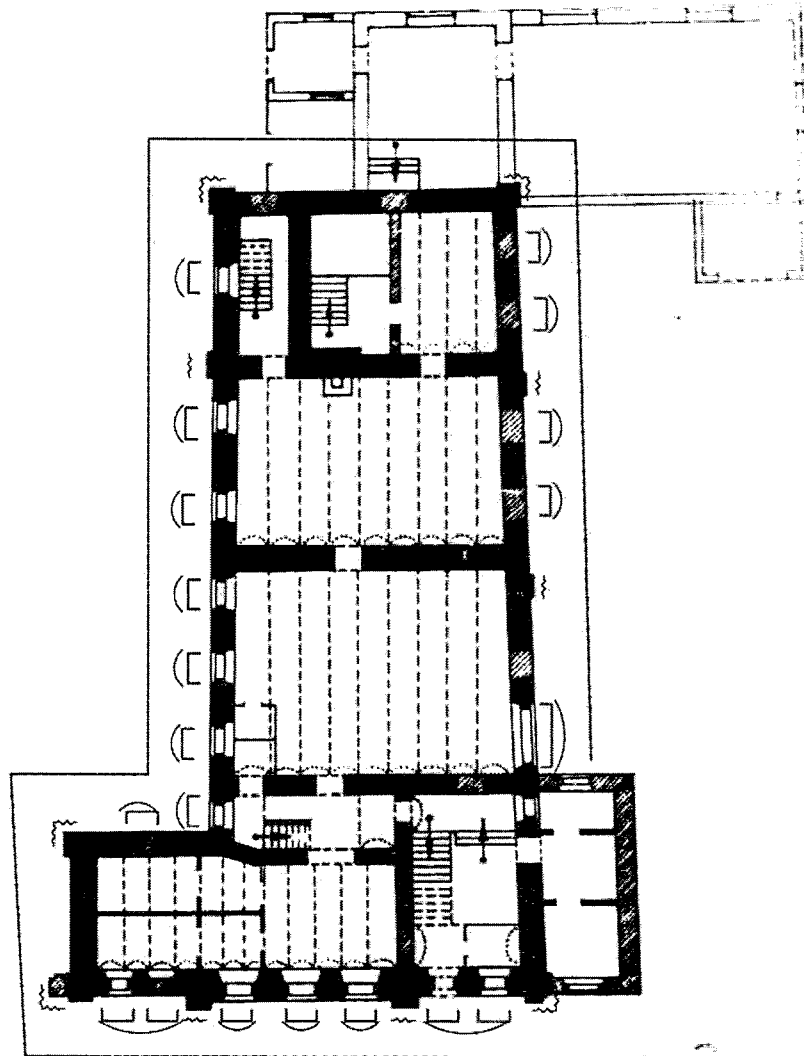
Схема расположения предмета охраны (ценных элементов)
подвального этажа








Примечание: Пунктиром отмечено кирпичное перекрытие с ребристыми сводами.

Приложение 2
к предмету охраны объекта культурного наследия
регионального значения «Здание бани № 4», 1919–
1920 гг., расположенного по адресу: Иркутская
область, г. Иркутск, ул. Рабочего Штаба, стр. 35/1

Схема расположения предмета охраны (ценных элементов)
схема 1 этажа



Условные обозначения:

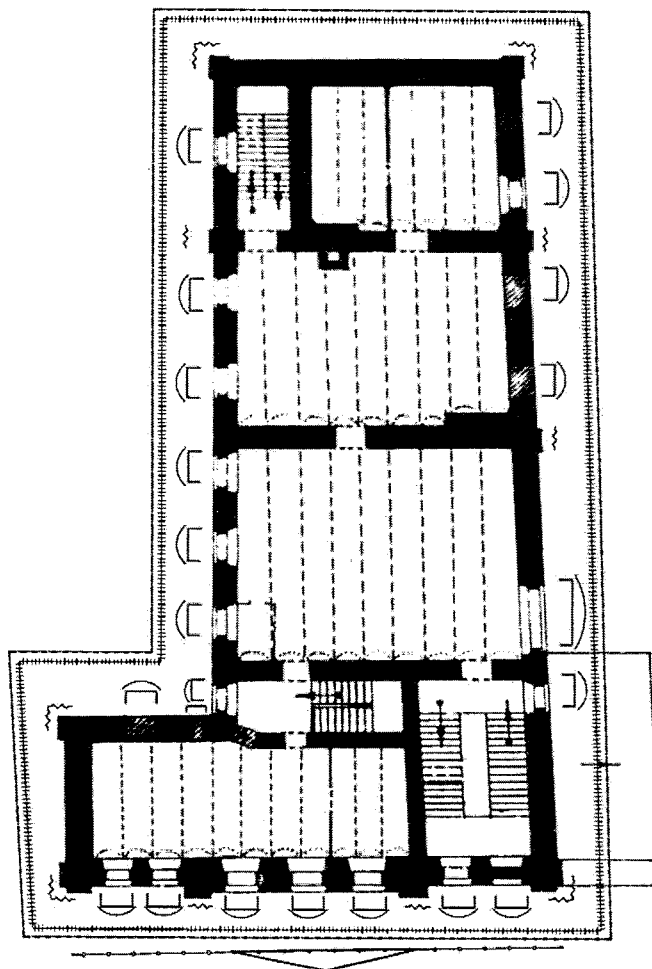
-  - кирпичные капитальные стены;
-  - оконные дверные проемы;
-  - наличники;
-  - пилястры;
-  - пояса.

Примечание:






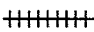
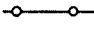

1. Пунктиром отмечено кирпичное перекрытие с ребристыми сводами.
2. Красным цветом отмечены заложенные оконные проемы.

Приложение 3
к предмету охраны объекта культурного наследия
регионального значения «Здание бани № 4», 1919–
1920 гг., расположенного по адресу: Иркутская
область, г. Иркутск, ул. Рабочего Штаба, стр. 35/1

Схема расположения предмета охраны (ценных элементов)
схема 2 этажа.



Условные обозначения:

-  - кирпичные капитальные стены;
-  - оконные дверные проемы;
-  - наличники;
-  - пилястры;
-  - пояса;
-  - фриз;
-  - кованое ограждение между парапетными столбами;
-  - аттиковая стенка.

Примечание:

1. Пунктиром отмечено кирпичное перекрытие с ребристыми сводами.
2. Красным цветом отмечены заложенные оконные проемы.