



СЛУЖБА ПО ОХРАНЕ ОБЪЕКТОВ КУЛЬТУРНОГО НАСЛЕДИЯ
ИРКУТСКОЙ ОБЛАСТИ

П Р И К А З

« 31 » августа 2023 года

№ 76 - 707 - спр

г. Иркутск

**Об утверждении предмета охраны объекта культурного наследия
регионального значения**

В соответствии с подпунктом 10 пункта 2 статьи 33, статьей 64 Федерального закона от 25 июня 2002 года № 73-ФЗ «Об объектах культурного наследия (памятниках истории и культуры) народов Российской Федерации», приказом Министерства культуры Российской Федерации от 13 января 2016 года № 28 «Об утверждении Порядка определения предмета охраны объекта культурного наследия, включенного в единый государственный реестр объектов культурного наследия (памятников истории и культуры) народов Российской Федерации в соответствии со статьей 64 Федерального закона от 25 июня 2002 г. № 73-ФЗ «Об объектах культурного наследия (памятниках истории и культуры) народов Российской Федерации», руководствуясь статьей 21 Устава Иркутской области, подпунктом 1 пункта 6 Положения о службе по охране объектов культурного наследия Иркутской области, утвержденного постановлением Правительства Иркутской области от 9 марта 2010 года № 31-пп,

ПРИКАЗЫВАЮ:

1. Утвердить предмет охраны объекта культурного наследия регионального значения «Усадьба Михалева (особняк, флигель и хомутная)», 1900–е гг. (вид объекта культурного наследия – ансамбль), расположенного по адресу (местонахождение): Иркутская область, г. Иркутск, ул. Профсоюзная, 5а, б, в, согласно приложению к настоящему приказу.

2. Настоящий приказ подлежит официальному опубликованию в общественно-политической газете «Областная», сетевом издании «Официальный интернет-портал правовой информации Иркутской области» (ogirk.ru), а также на «Официальном интернет-портале правовой информации» (www.pravo.gov.ru) после его государственной регистрации.

3. Настоящий приказ вступает в силу со дня его официального опубликования.

Руководитель службы по охране
объектов культурного наследия
Иркутской области

В.В. Соколов

Предмет охраны
объекта культурного наследия регионального значения «Усадьба Михалева (особняк, флигель и хомутная)», 1900–е гг., расположенного по адресу: Иркутская область, г. Иркутск, ул. Профсоюзная, 5а, б, в

1. Градостроительные характеристики и месторасположение:

Усадьба расположена в Свердловском районе г. Иркутска, в границах исторического квартала № 2. Изначально состояла из трех построек: жилого дома, флигеля и хомутной (амбара). В настоящее время жилой дом и хомутная утрачены.

Флигель юго-западным (главным) фасадом поставлен по красной линии застройки ул. Профсоюзная.

2. Объемно-планировочное построение:

флигель – одноэтажный жилой дом прямоугольный в плане, юго-западная часть дома перекрыта вальмовой крышей, северо-восточная поздней двускатной крышей. К основному объему с северо-западной и юго-восточной сторон примыкают пониженные пристройки сеней под односкатными крышами. Входы в здание устроены с боковых и дворового фасадов.

- Конфигурация и габаритные размеры плана по внешнему контуру основного объема, первоначальных пристроев;
- габариты, конфигурация, высотные отметки крыши основного объема, первоначальных пристроев;
- форма, количество, размеры и осевое расположение оконных и дверных проемов;
- многочастная расстекловка.

3. Материал исполнения:

- стены – деревянные;
- декоративные элементы – деревянные;
- столярные изделия (оконные заполнения) – деревянные оконные рамы;
- многочастная расстекловка.

4. Отделка и декоративно-художественное оформление фасадов флигеля:

- лопатки – гладкие, узкие;
- оконные проемы – с лучковым завершением, оконный проем дворового фасада по второй оси спаренный, трехчастный;
- наличники: главного и северо-западного фасадов – со стилизованными барочными сандриками, в виде двух встречных волн и центрального акротерия; лобань – высокий с фигурными ушками и фигурными накладными филеями и элементами; подоконная часть с гладким фигурным фартуком; боковые стойки с «бриллиантами», свесы украшены гутами; дворового и юго-восточного фасадов –

профилированный щипцовый на плечиках сандрик; лобань – узкая, гладкая; подоконная часть с гладким фигурным фартуком; боковые стойки с филенками, завершены прямоугольными свесами;

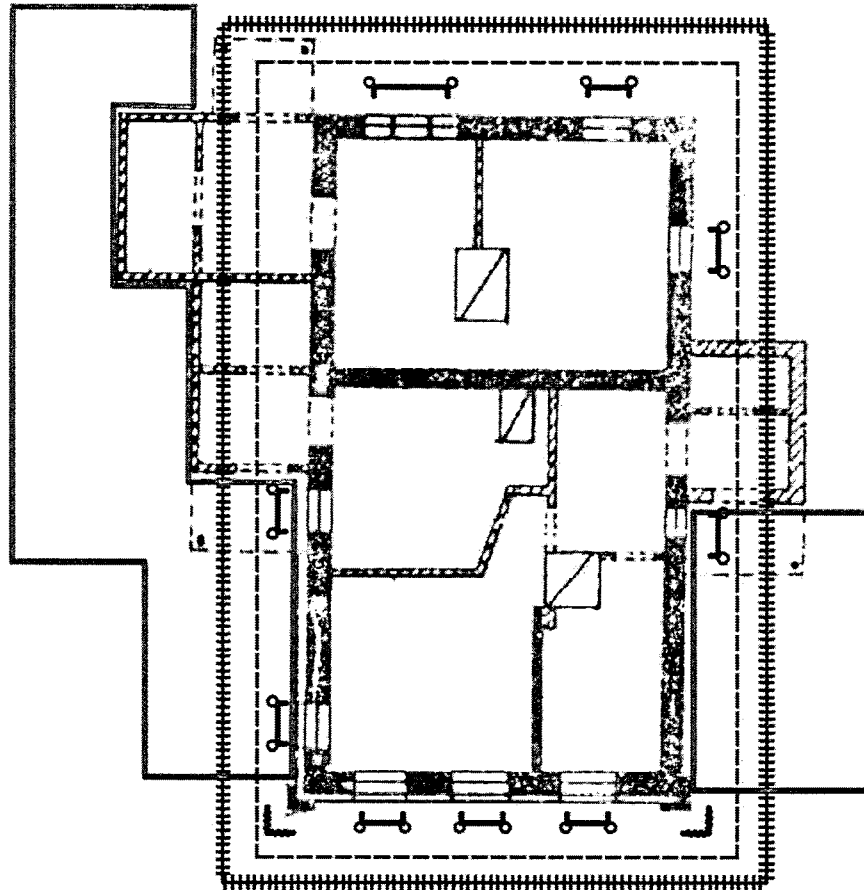
– ставни – главного и северо-западного фасадов – двустворчатые, филенчатые, трехчастные, с накладными ромбовидными элементами; дворового и юго-восточного фасадов – плотницкие;

– фриз – широкий, набранный из горизонтально уложенной доски, понизу выделен узким профилированным пояском, раскрепован триглифами; в дворовой части – набранный из горизонтально уложенной доски;

– карниз – подшивной, профилированный с рядом «сухариков» и пропиленным подзором; в дворовой части – подшивной, профилированный.

Приложение
к предмету охраны объекта культурного наследия
регионального значения «Усадьба Михалева
(особняк, флигель и хомутная)», 1900–е гг.,
расположенного по адресу: Иркутская область,
г. Иркутск, ул. Профсоюзная, 5а, б, в

Схема расположения предмета охраны (ценных элементов) флигеля



Условные обозначения:

- - бревенчатые стены;
- ++++ - карниз;
- ~ - лопатки;
- — - фриз;
- ┌ - наличники оконных проёмов;
- ○ - ставни.

Примечания: Синим цветом показаны поздние пристрой.