



СЛУЖБА ПО ОХРАНЕ ОБЪЕКТОВ КУЛЬТУРНОГО НАСЛЕДИЯ  
ИРКУТСКОЙ ОБЛАСТИ

**П Р И К А З**

« 31 » августа 2023 года

№ 76 - 717 - спр

г. Иркутск

**Об утверждении предмета охраны объекта культурного наследия  
регионального значения**

В соответствии с подпунктом 10 пункта 2 статьи 33 Федерального закона от 25 июня 2002 года № 73-ФЗ «Об объектах культурного наследия (памятниках истории и культуры) народов Российской Федерации», руководствуясь статьей 21 Устава Иркутской области, подпунктом 1 пункта 6 Положения о службе по охране объектов культурного наследия Иркутской области, утвержденного постановлением Правительства Иркутской области от 9 марта 2010 года № 31-пп,

**ПРИКАЗЫВАЮ:**

1. Утвердить предмет охраны объекта культурного наследия регионального значения «Дом жилой», кон. XIX в. (вид объекта культурного наследия – памятник), расположенного по адресу: Иркутская область, муниципальный район Иркутский, сельское поселение Оекское, село Оек, улица Кирова, дом 195, согласно приложению к настоящему приказу.

2. Настоящий приказ подлежит официальному опубликованию в общественно-политической газете «Областная», сетевом издании «Официальный интернет-портал правовой информации Иркутской области» (ogirk.ru), а также на «Официальном интернет-портале правовой информации» (www.pravo.gov.ru) после его государственной регистрации.

3. Настоящий приказ вступает в силу со дня его официального опубликования.

Руководитель службы по охране  
объектов культурного наследия  
Иркутской области

В.В. Соколов

### **Предмет охраны**

**объекта культурного наследия регионального значения «Дом жилой»,  
кон. XIX в., расположенного по адресу: Иркутская область,  
муниципальный район Иркутский, сельское поселение Оекское,  
село Оек, улица Кирова, дом 195**

#### **1. Градостроительные характеристики и месторасположение:**

Объект расположен в селе Оёк Иркутского района Иркутской области, главным (юго-восточным) фасадом обращен на ул. Кирова.

#### **2. Объемно-планировочное построение**

Одноэтажный деревянный дом, Г-образный в плане, состоит из прямоугольного в плане под вальмовой крышей основного объема и примыкающего к нему со стороны бокового (юго-западного) фасада равновысокого пристроя сены с крыльцом, ориентированным на юго-восток, под односкатным навесом, опирающимся на фигурные столбики.

- Конфигурация и габаритные размеры плана по внешнему контуру;

- габариты и расположение капитальных бревенчатых стен;

- высотные отметки крыши;

- форма, количество, размеры и осевое расположение оконных и дверных проемов.

#### **3. Отделка и декоративно-художественное оформление фасадов:**

- материал исполнения декоративно-художественных элементов – дерево;

- элементы декоративного оформления фасадов:

оконные проемы – лучковые, со стороны бокового (юго-западного) фасада – прямоугольные;

наличники (1-й вид) – рамочные, со стилизованными барочными сандриками, с рисунком декора в виде двух встречных пологих волют с картушем, широкой гладкой лобанью в декоративной рамочке с фигурными ушками. Фартук и свесы боковых стоек фигурного очертания. Наличники расположены со стороны главного (юго-западного) и дворового (северо-западного) фасадов;

ставни (1-й вид) – двустворчатые, филенчатые, двухчастные, с накладными пропильными элементами. Ставни расположены со стороны главного (юго-западного) и дворового (северо-западного) фасадов;

наличники (2-й вид) – рамочные, с прямолинейными ступенчатыми сандриками над широкой лобанью с накладным элементом и декором в виде гутт. Наличники расположены со стороны бокового (юго-западного) фасада.

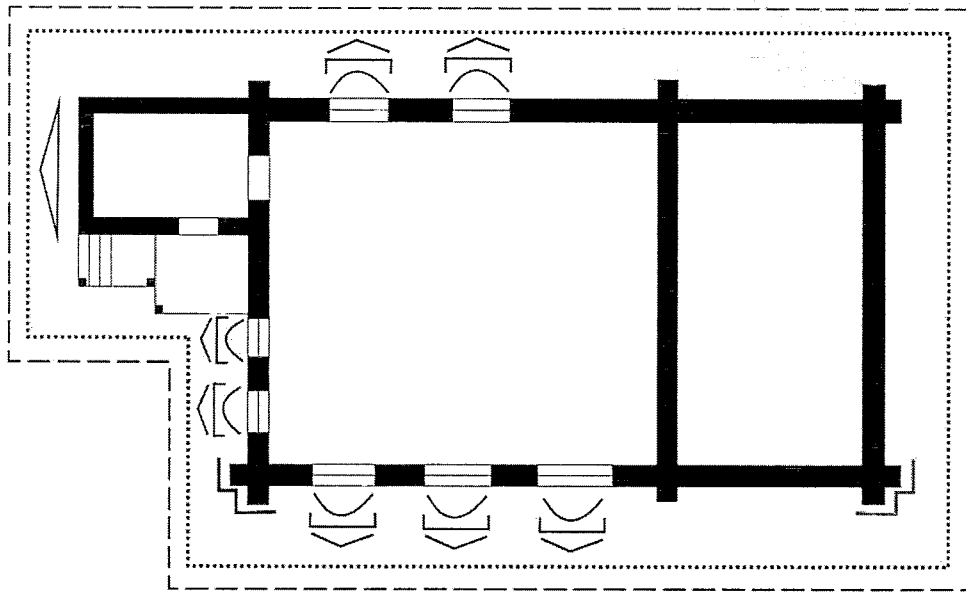
ставни (2-й вид) – одностворчатые, плотницкие. Ставни расположены со стороны бокового (юго-западного) фасада;

лопатки – гладкие, расположены со стороны главного (юго-восточного) фасада;


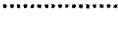
фриз – состоит из горизонтально уложенной доски;  
карниз – подшивной, профилированный, большого выноса;  
фронтон – треугольный, тимпан которого зашит горизонтально уложенной доской.

Приложение  
к предмету охраны объекта культурного наследия  
регионального значения «Дом жилой», кон. XIX в.,  
расположенного по адресу: Иркутская область,  
муниципальный район Иркутский, сельское поселение  
Оекское, село Оек, улица Кирова, дом 195

Схема обозначения предмета охраны



Условные обозначения

-  Капитальные стены
-  Оконные проемы
-  Наличники
-  Ставни
-  Фриз
-  Карниз
-  Фронтон
-  Лопатки

Примечание:

1. Красным цветом отмечены утраченные декоративные элементы.
2. Желтым цветом отмечен поздний пристрой.