



СЛУЖБА ПО ОХРАНЕ ОБЪЕКТОВ КУЛЬТУРНОГО НАСЛЕДИЯ  
ИРКУТСКОЙ ОБЛАСТИ

**П Р И К А З**

« 31 » августа 2023 года

№ 76 - 722 - спр

г. Иркутск

**Об утверждении предмета охраны объекта культурного наследия  
регионального значения**

В соответствии с подпунктом 10 пункта 2 статьи 33 Федерального закона от 25 июня 2002 года № 73-ФЗ «Об объектах культурного наследия (памятниках истории и культуры) народов Российской Федерации», руководствуясь статьей 21 Устава Иркутской области, подпунктом 1 пункта 6 Положения о службе по охране объектов культурного наследия Иркутской области, утвержденного постановлением Правительства Иркутской области от 9 марта 2010 года № 31-пп,

**ПРИКАЗЫВАЮ:**

1. Утвердить предмет охраны объекта культурного наследия регионального значения «Флигель в усадьбе», нач. XX в. (вид объекта культурного наследия – памятник), расположенного по адресу (местонахождение): Иркутская область, г. Иркутск, ул. Горького, 12, согласно приложению к настоящему приказу.

2. Настоящий приказ подлежит официальному опубликованию в общественно-политической газете «Областная», сетевом издании «Официальный интернет-портал правовой информации Иркутской области» (ogirk.ru), а также на «Официальном интернет-портале правовой информации» (www.pravo.gov.ru) после его государственной регистрации.

3. Настоящий приказ вступает в силу со дня его официального опубликования.

Руководитель службы по охране  
объектов культурного наследия  
Иркутской области

В.В. Соколов

**Предмет охраны**  
**объекта культурного наследия регионального значения «Флигель в**  
**усадеб», нач. XX в., расположенного по адресу: Иркутская область,**  
**г. Иркутск, ул. Горького, 12**

**1. Градостроительные характеристики и месторасположение:**

Дом расположен в Правобережном округе, г. Иркутска, в историческом квартале №6, во втором ряду застройки, главным продольным северо-западным фасадом обращен в сторону ул. Горького.

**2. Объёмно-планировочное построение:**

одноэтажный деревянный дом, состоит из двух объёмов: прямоугольного в плане вытянутого пятистенка, перекрытого вальмовой крышей, и пониженного прируб с сеней под односкатной крышей, примыкающего к основному объёму с северо-восточной стороны. Оба объёма сложены из брёвен, рубленных «в лапу».

В здание ведут два входа: через прируб с сеней со стороны ул. Горького (с северо-запада), и непосредственно в основной объём через парадный вход, расположенный по второй слева оси северо-западного фасада.

- Конфигурация и габаритные размеры плана по внешнему контуру;
- габариты, материал, конструктивное исполнение и расположение капитальных бревенчатых стен;
- высотные отметки частей и элементов здания;
- форма и высотные отметки крыши;
- форма, количество, размеры и осевое расположение оконных и дверных проемов.

**3. Отделка и декоративно-художественное оформление фасадов:**

- материал исполнения декоративно-художественных элементов – дерево;

- элементы декоративного оформления фасадов основного объёма:  
стены – открытый бревенчатый сруб;

наличники – с невысокими гладкими лобнями и прямыми профилированными сандриками, подчеркнутыми подзорами: верхним в виде полукружий, среднем с пропильными элементами в виде сердечек и нижним, наиболее развитым, с волнообразным нижним краем, в центре и по бокам украшен свесами стилизованного растительного орнамента и навершием с ажурными акротериями; подоконную часть, выделенную профилированным пояском, украшают пикообразные боковые свесы и криволинейный фартук с крупным накладным ромбовидным элементом по центру и двумя элементами меньшего размера на периферии;

ставни – двустворчатые, филёнчатые, трёхчастные, на двойном окне и окне северо-восточного фасада – сдвоенные;

форма окон – прямоугольная;

расстекловка окон одинарных и двойных окон – шестичастная;

расстекловка полуторного окна – шестичастная с трёхчастной фрамугой;

дверь – с прямым верхом, с остеклённой фрамугой, филенчатая одностворчатая, обрамлена профилированным наличником;

лопатки – угловые филенчатые; в верхней части украшены накладным пропильным элементом растительного декора, в нижней – накладным элементом в виде ряда «алмазов»; на северо-восточном фасаде лопатка гладкая;

фриз – из горизонтально уложенной гладкой доски, в нижней части два пропильных подзора, отделенных профилированным пояском от основного поля, декорированного накладными профилированными рамочками и накладными филёнками;

карниз – подшивной профилированный, среднего выноса, украшен профилированным брусом и пропильным подзором, подчёркнутым рядом «сухарики»;

подоконная обшивка – из вертикально уложенной калёванной доски, расположена на юго-западном, юго-восточном и северо-западном фасадах.

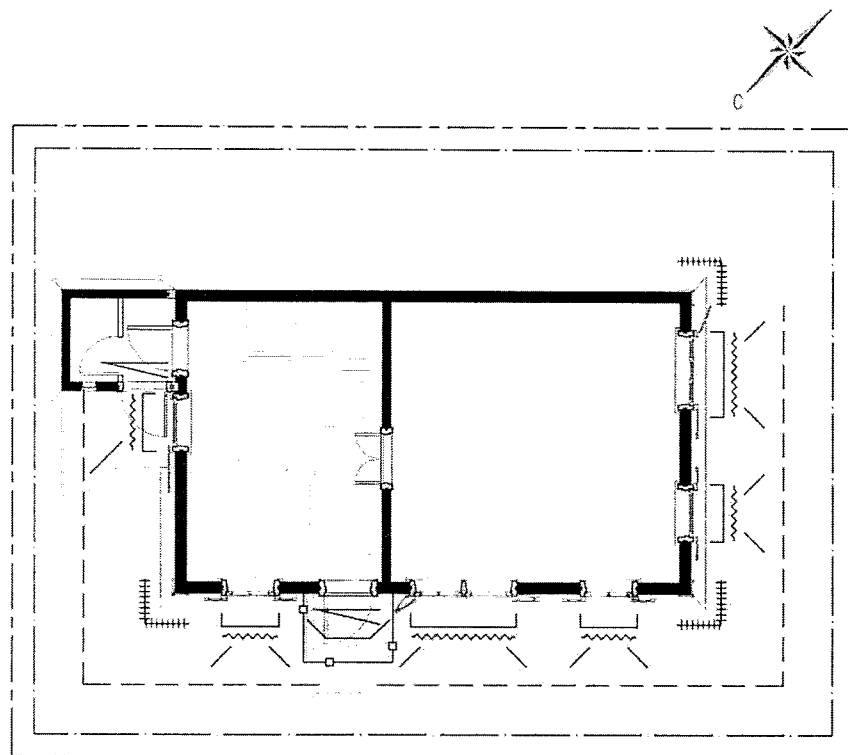
- элементы декоративного оформления фасадов прируба сеней:

стены – открытый бревенчатый сруб;

дверь – щитовая на шпонках.

Приложение  
к предмету охраны объекта культурного наследия  
регионального значения «Флигель в усадьбе»,  
нач. XX в., расположенного по адресу: Иркутская  
область, г. Иркутск, ул. Горького, 12

Схема расположения предмета охраны (ценных элементов)



Условные обозначения

- Стены
- ┌ Оконные проёмы
- ∠ Дверные проёмы
- ~ Наличники
- ∕ \ Ставни
- ∟ Фрамуга
- ++++ Лопатки
- - - Подоконная обшивка
- Козырёк
- Фриз
- - - Карниз