



СЛУЖБА ПО ОХРАНЕ ОБЪЕКТОВ КУЛЬТУРНОГО НАСЛЕДИЯ  
ИРКУТСКОЙ ОБЛАСТИ

**П Р И К А З**

« 6 » сентября 2023 года

№ 76 - 751 - спр

г. Иркутск

**Об утверждении предмета охраны объекта культурного наследия  
регионального значения**

В соответствии с подпунктом 10 пункта 2 статьи 33, статьей 64 Федерального закона от 25 июня 2002 года № 73-ФЗ «Об объектах культурного наследия (памятниках истории и культуры) народов Российской Федерации», приказом Министерства культуры Российской Федерации от 13 января 2016 года № 28 «Об утверждении Порядка определения предмета охраны объекта культурного наследия, включенного в единый государственный реестр объектов культурного наследия (памятников истории и культуры) народов Российской Федерации в соответствии со статьей 64 Федерального закона от 25 июня 2002 г. № 73-ФЗ «Об объектах культурного наследия (памятниках истории и культуры) народов Российской Федерации», руководствуясь статьей 21 Устава Иркутской области, подпунктом 1 пункта 6 Положения о службе по охране объектов культурного наследия Иркутской области, утвержденного постановлением Правительства Иркутской области от 9 марта 2010 года № 31-пп,

**ПРИКАЗЫВАЮ:**

1. Утвердить предмет охраны объекта культурного наследия регионального значения «Доходный дом Юревича», нач. XX в. (вид объекта культурного наследия – памятник), расположенного по адресу (местонахождение): Иркутская область, г. Иркутск, ул. Дзержинского, 39 б, согласно приложению к настоящему приказу.

2. Настоящий приказ подлежит официальному опубликованию в общественно-политической газете «Областная», сетевом издании «Официальный интернет-портал правовой информации Иркутской области» (ogirk.ru), а также на «Официальном интернет-портале правовой информации» (www.pravo.gov.ru) после его государственной регистрации.

3. Настоящий приказ вступает в силу со дня его официального опубликования.

Руководитель службы по охране  
объектов культурного наследия  
Иркутской области

В.В. Соколов

**Предмет охраны**  
**объекта культурного наследия регионального значения «Доходный дом Юревича», нач. XX в., расположенного по адресу: Иркутская область, г. Иркутск, ул. Дзержинского, 39 б**

**1. Градостроительные характеристики и месторасположение:**

Дом расположен в Правобережном округе Иркутска в восточном углу исторического квартала № 87, на пересечении улиц. Юго-восточным фасадом выходит на красную линию застройки ул. Дзержинского, северо-восточным на ул. Декабрьских Событий.

**2. Объемно-планировочное построение:**

Двухэтажное деревянное здание, прямоугольное в плане под вальмовой крышей. К основному объему со стороны бокового юго-западного фасада примыкает пристрой, в котором расположена лестница ведущая на второй этаж. Пристрой меньший по высоте, чем основной объем, перекрыт односкатной крышей, связанной с лестничным маршем. Со стороны главного (северо-восточного) фасада расположен главный вход с навесом в виде треугольного фронтона под двускатной крышей опирающийся на три кронштейна в форме выкружек.

- конфигурация и габаритные размеры плана по внешнему контуру;
- габариты и расположение капитальных бревенчатых стен;
- высотные отметки крыши основного объема и пристроя;
- форма, количество, размеры и осевое расположение оконных и дверных проемов.

**3. Материал исполнения:**

- стены, декоративные элементы – деревянные;
- фундамент – ленточные;
- цоколь – закрыт доской;
- кровля – металлическая;

**4. Отделка и декоративно-художественное оформление фасадов:**

- бревенчатые стены рублены из крупных бревен, перевязка венцов выполнена в прямую лапу»;
- расстеклова окон – четырехъячеистая с глухой фрамугой;
- обшивка горизонтально уложенной калеванной доской;
- наличники с барочным сандриками;
- двустворчатые, филенчатые ставни;
- филенчатые лопатки основного объема, с накладным пропиленным декором, гладкие лопатки пристроя;
- широкий междуэтажный пояс, состоящий из калеванной доски, уложенной в «елочку»;
- главный вход с навесом в виде треугольного фронтона;

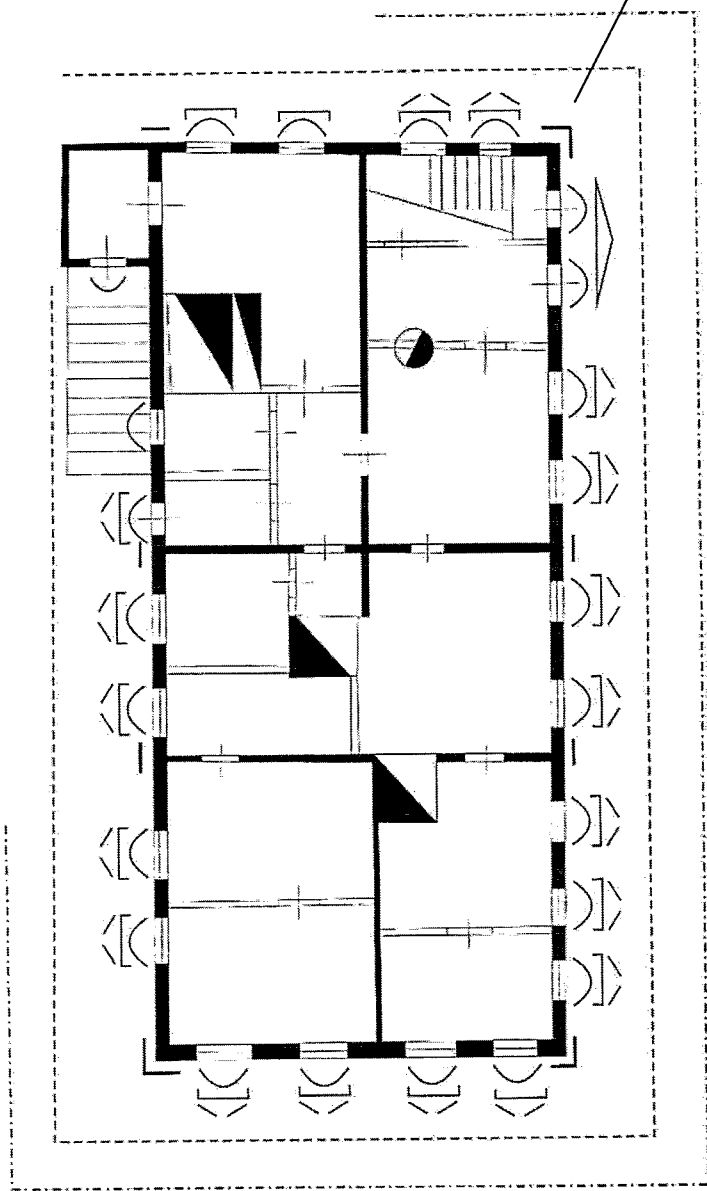
– высокий фриз, зашитый вертикально поставленной доской с нащельником, понизу выделенный пропильным подзором с рядом сухариков;

– подшивной карниз, небольшого выноса с пропильным подзором и рядом сухариков.









Приложение 1  
к предмету охраны объекта культурного  
наследия регионального значения «Доходный  
дом Юревича», нач. XX в., расположенного по  
адресу: Иркутская область, г. Иркутск,  
ул. Дзержинского, 39 б

Схема обозначения предметов охраны объекта культурного наследия  
1 этаж

Фасад закрыт поздним  
прибором (требуется уточнение  
декоративных элементов).



Условные обозначения

-  Капитальные стены
-  Оконные и дверные (наружные) проемы
-  Обшивка
-  Наличники
-  Филенчатые ставни
-  Лопатки
-  Междуэтажный пояс
-  Крыльцо главного входа

Приложение 2  
к предмету охраны объекта культурного  
наследия регионального значения «Доходный  
дом Юревича», нач. XX в., расположенного по  
адресу: Иркутская область, г. Иркутск,  
ул. Дзержинского, 39 б

Схема обозначения предметов охраны объекта культурного наследия  
2 этаж

