



СЛУЖБА ПО ОХРАНЕ ОБЪЕКТОВ КУЛЬТУРНОГО НАСЛЕДИЯ
ИРКУТСКОЙ ОБЛАСТИ

П Р И К А З

« 6 » сентября 2023 года

№ 76 - 753 - спр

г. Иркутск

**Об утверждении предмета охраны объекта культурного наследия
регионального значения**

В соответствии с подпунктом 10 пункта 2 статьи 33 Федерального закона от 25 июня 2002 года № 73-ФЗ «Об объектах культурного наследия (памятниках истории и культуры) народов Российской Федерации», руководствуясь статьей 21 Устава Иркутской области, подпунктом 1 пункта 6 Положения о службе по охране объектов культурного наследия Иркутской области, утвержденного постановлением Правительства Иркутской области от 9 марта 2010 года № 31-пп,

ПРИКАЗЫВАЮ:

1. Утвердить предмет охраны объекта культурного наследия регионального значения «Здание административное», 1937 г. (вид объекта культурного наследия – памятник), расположенного по адресу: Иркутская область, городской округ город Иркутск, город Иркутск, улица Карла Либкнехта, дом 47, согласно приложению к настоящему приказу.

2. Настоящий приказ подлежит официальному опубликованию в общественно-политической газете «Областная», сетевом издании «Официальный интернет-портал правовой информации Иркутской области» (ogirk.ru), а также на «Официальном интернет-портале правовой информации» (www.pravo.gov.ru) после его государственной регистрации.

3. Настоящий приказ вступает в силу со дня его официального опубликования.

Руководитель службы по охране
объектов культурного наследия
Иркутской области

В.В. Соколов

Предмет охраны

объекта культурного наследия регионального значения «Здание административное», 1937 г., расположенного по адресу: Иркутская область, городской округ город Иркутск, город Иркутск, улица Карла Либкнехта, дом 47

1. Градостроительные характеристики объекта:

- местоположение и градостроительные характеристики здания 1937 г., его роль в композиционно-планировочной структуре исторического центра г. Иркутска; градостроительная роль в формировании фронтальной застройки перекрестка улицы Карла Либкнехта и Фридриха Энгельса (фотография № 1);
- положение памятника – на перекрестке улиц Карла Либкнехта и Фридриха Энгельса, в квартале, ограниченном улицами Тимирязева, К. Либкнехта, Ф. Энгельса, Декабрьских событий,

2. Архитектурные и объемно-пространственные характеристики, конструктивные элементы объекта:

- объемно-пространственная композиция двухэтажного здания 1937 г., прямоугольного в плане объема (литера А), который состоит из двух сблокированных частей разной высоты, объем формирующий перекресток выше, чем часть вдоль ул. К. Либкнехта, каждая часть перекрыта двускатной крышей, коньки расположены перпендикулярно друг к другу на разной высоте; одиннадцать световых осей со стороны юго-западного (ул. Карла Либкнехта), три световые оси первого этажа и четыре световые оси второго этажа со стороны юго-восточного фасада; каменный подвальный этаж; две пристройки в виде небольших башенок (литеры А2 и А3) завершенных портиками соединяющий их балкон;
- каменные капитальные стены 1937 г., их конструкция и материал;
- объемно-планировочное решение здания 1937 г., в пределах капитальных стен и перекрытий;
- крыша, ее деревянная стропильная конструкция, конфигурация и материал покрытия в редакции 1937 г., в том числе высотные отметки по венчающим карнизам и конькам кровли, щипцы северно-западного и северо-восточного фасадов, их материал, форма и конфигурация; фронтоны юго-западного фасада, его материал, форма и конфигурация;
- композиционное решение оформления фасадов здания в ред. 1937 г., включая размер, форму, местоположение и оформление оконных и дверных проемов;
- архитектурно-художественное оформление фасадов 1937 г., включая оконные проемы прямоугольной формы без наличников, на уровне первого этажа украшенные замковым камнем и нишей в подоконной части фасада, на уровне второго небольшим фартуком; венчающий профилированный карниз

(фотография № 3); простой фриз более низкого объема, фриз более высокого объема в виде ряда стилизованных триглифов; межэтажный карниз в виде двух поясков юго-западного фасада; лопатки, по углам основного объема и с двух сторон от входа юго-западного фасада; пилястры, украшающие межоконное пространство юго-западного и юго-восточного фасадов; пять парапетных столбиков северо-западного фасада композиционно продолжающих пилястры; фронтон юго-западного фасада; лопатки пристроек юго-восточного фасада визуально фиксирующие углы на уровне первого этажа, колонны квадратного сечения на уровне второго этажа с накладными элементами, фризом в виде ряда стилизованных триглифов и фронтоном; столбики ограждения балкона;

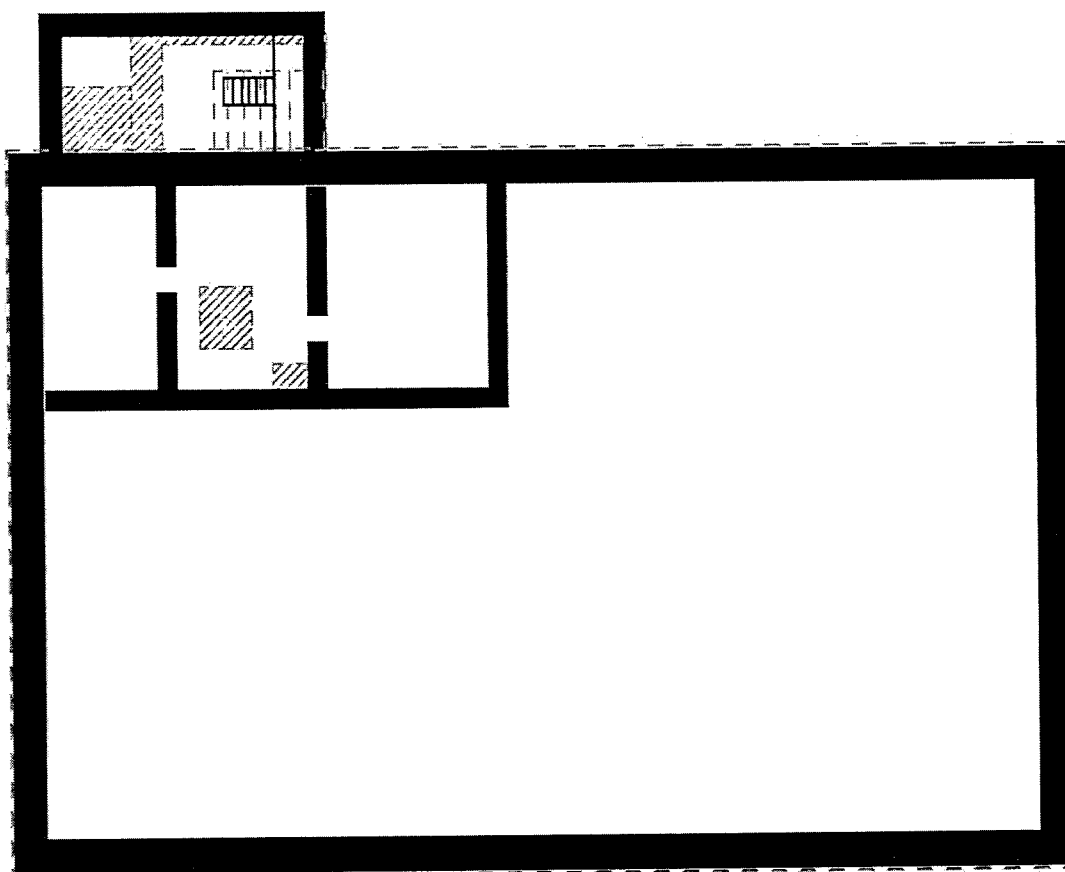
- способ и вид отделки, колористическое решение фасадов в редакции 1937 г., в том числе оштукатуренные стены;

- столярные оконные заполнения в редакции 1937 г., включая материал и рисунок расстекловки.




Приложение 1
к предмету охраны объекта культурного наследия
регионального значения «Здание административное»,
1937 г., расположенного по адресу: Иркутская
область, городской округ город Иркутск, город
Иркутск, улица Карла Либкнехта, дом 47

Схема обозначения предмета охраны

Подвальный этаж



Условные обозначения:

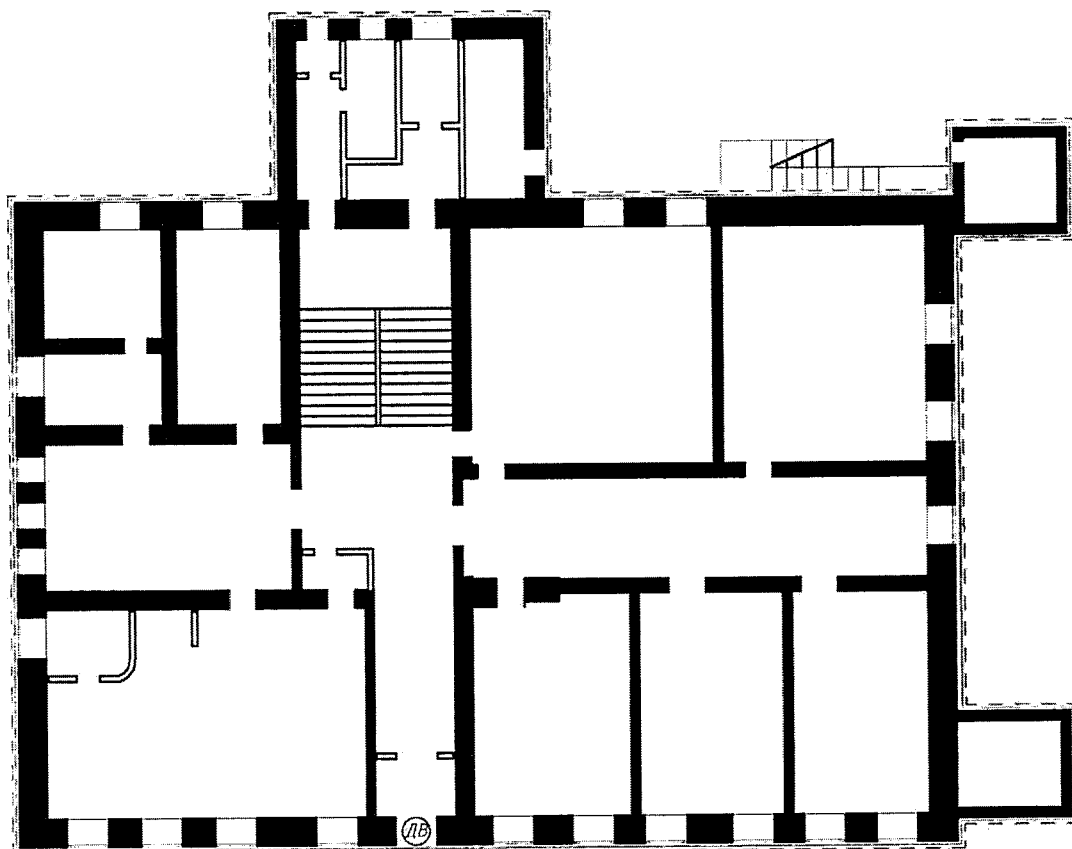
-  - Объемно-пространственная композиция. Габариты здания
-  - Историческая конфигурация, конструкция и материал капитальных стен
-  - Утраченные элементы объемно-пространственной композиции

Масштаб: М 1:200




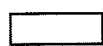


Приложение 2
к предмету охраны объекта культурного наследия
регионального значения «Здание административное»,
1937 г., расположенного по адресу: Иркутская
область, городской округ город Иркутск, город
Иркутск, улица Карла Либкнехта, дом 47

Схема обозначения предмета охраны

1 этаж



Условные обозначения:

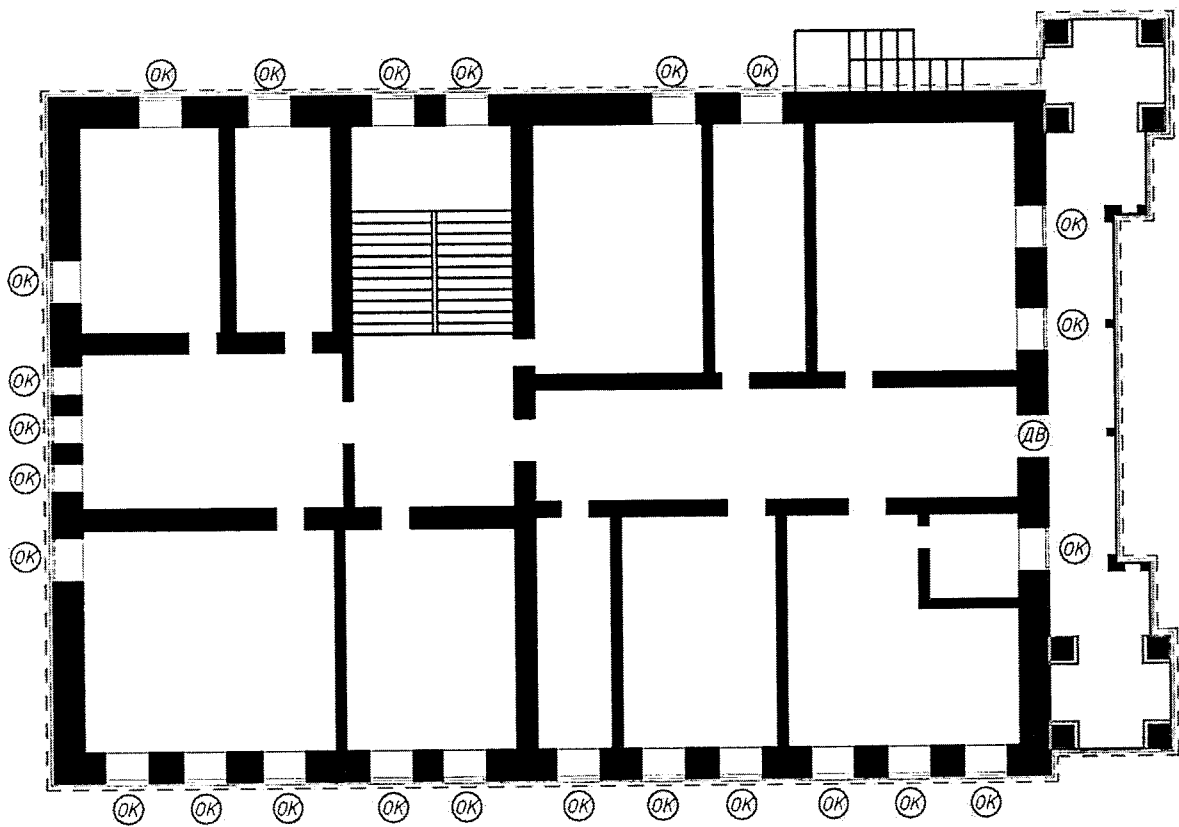
-  - Объемно-пространственная композиция. Габариты здания
-  - Композиционное решение и архитектурно-художественное оформление фасадов
-  - Историческая конфигурация, конструкция и материал капитальных стен
-  - Перегородки
-  - Ценный исторический оконный проем (конфигурация, размеры, расположение)
-  - Ценный исторический дверной проем (конфигурация, размеры, расположение)

Масштаб: М 1:200

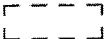






Приложение 3
к предмету охраны объекта культурного наследия
регионального значения «Здание административное»,
1937 г., расположенного по адресу: Иркутская
область, городской округ город Иркутск, город
Иркутск, улица Карла Либкнехта, дом 47

Схема обозначения предмета охраны

2 этаж



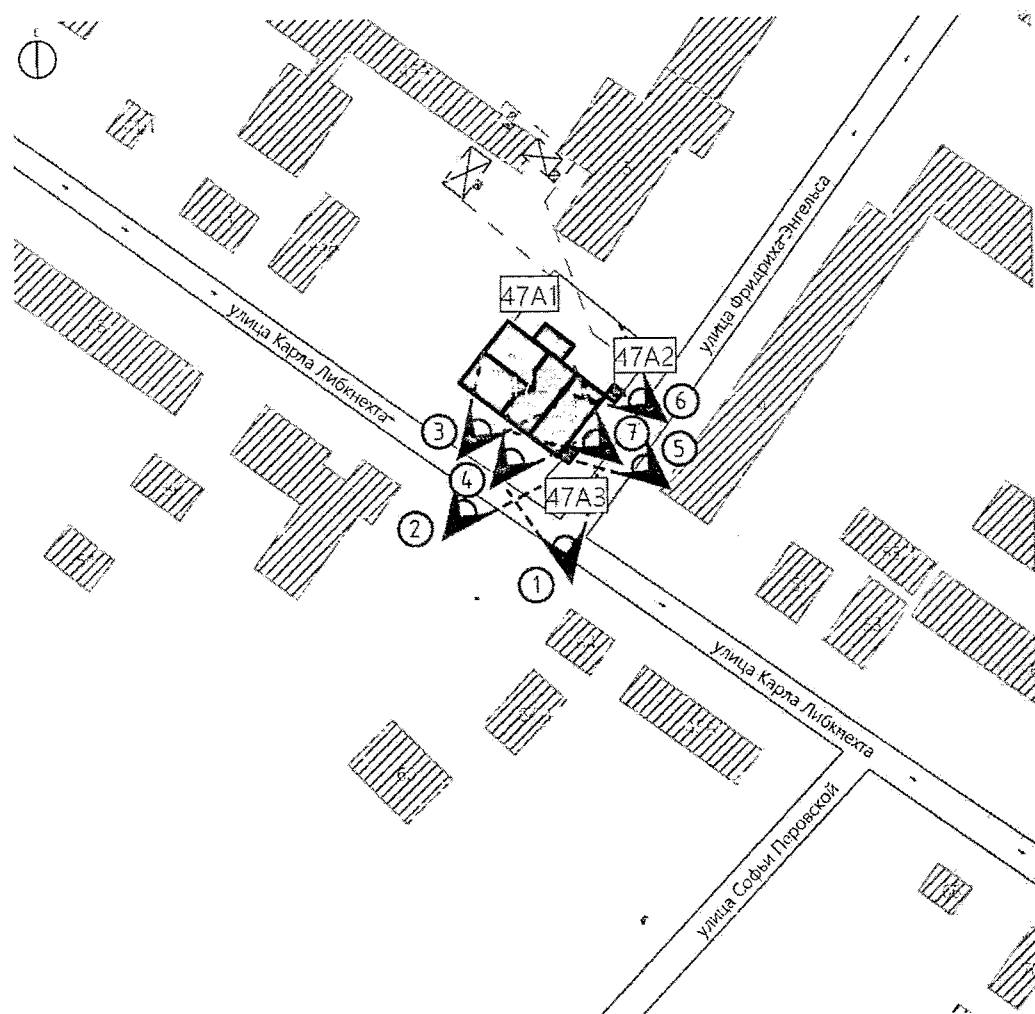
Условные обозначения:

-  - Объемно-пространственная композиция. Габариты здания
-  - Композиционное решение и архитектурно-художественное оформление фасадов
-  - Историческая конфигурация, конструкция и материал капитальных стен
-  - Перегородки
-  - Расположение ценных исторических колонн
-  - Ценный исторический оконный проем (конфигурация, размеры, расположение)
-  - Ценный исторический дверной проем (конфигурация, размеры, расположение)

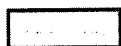




Масштаб: М 1:200

Приложение 4
к предмету охраны объекта культурного наследия
регионального значения «Здание административное»,
1937 г., расположенного по адресу: Иркутская
область, городской округ город Иркутск, город
Иркутск, улица Карла Либкнехта, дом 47

Ситуационная схема

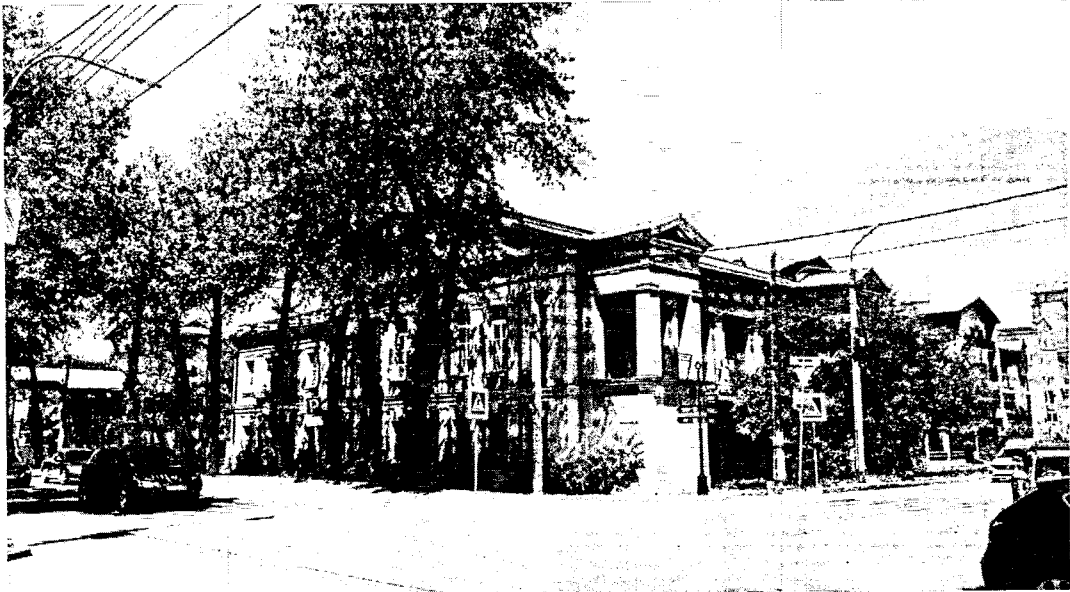


Условные обозначения:

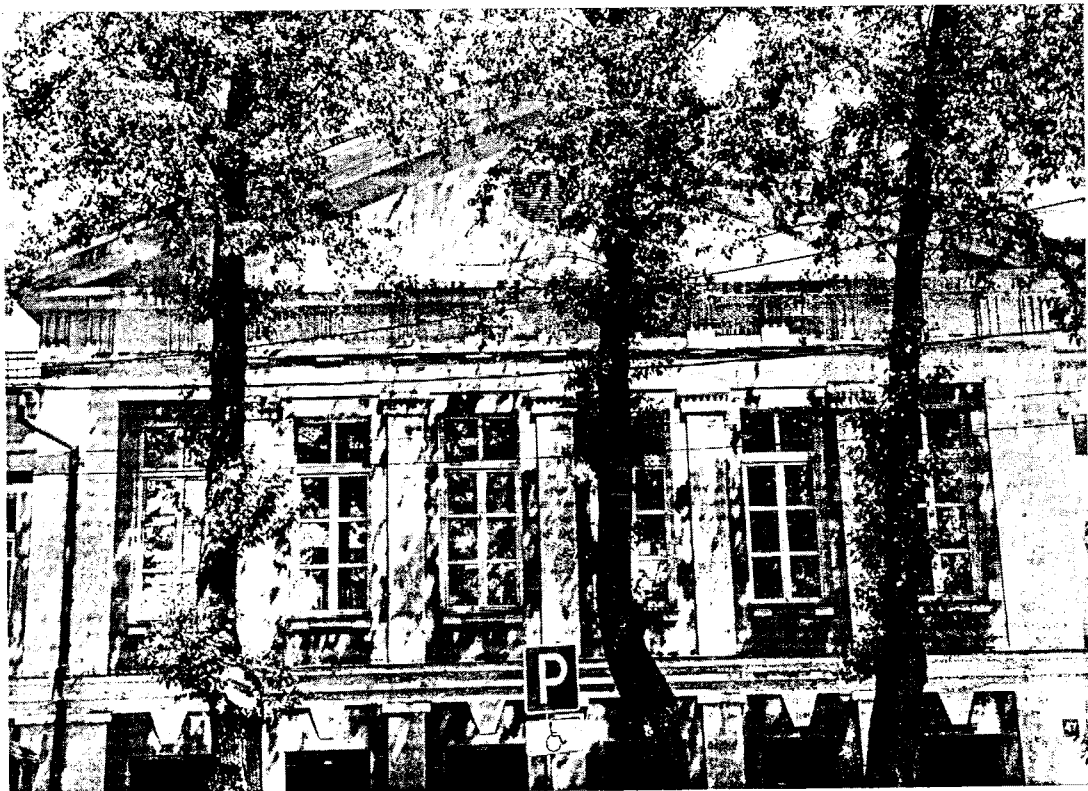
-  - Объект культурного наследия
-  - Утраченные элементы
-  - Существующая застройка
-  - Забор
-  - Точка фотофиксации

Приложение 3
к предмету охраны объекта культурного наследия
регионального значения «Здание административное»,
1937 г., расположенного по адресу: Иркутская
область, городской округ город Иркутск, город
Иркутск, улица Карла Либкнехта, дом 47

Материалы фотофиксации



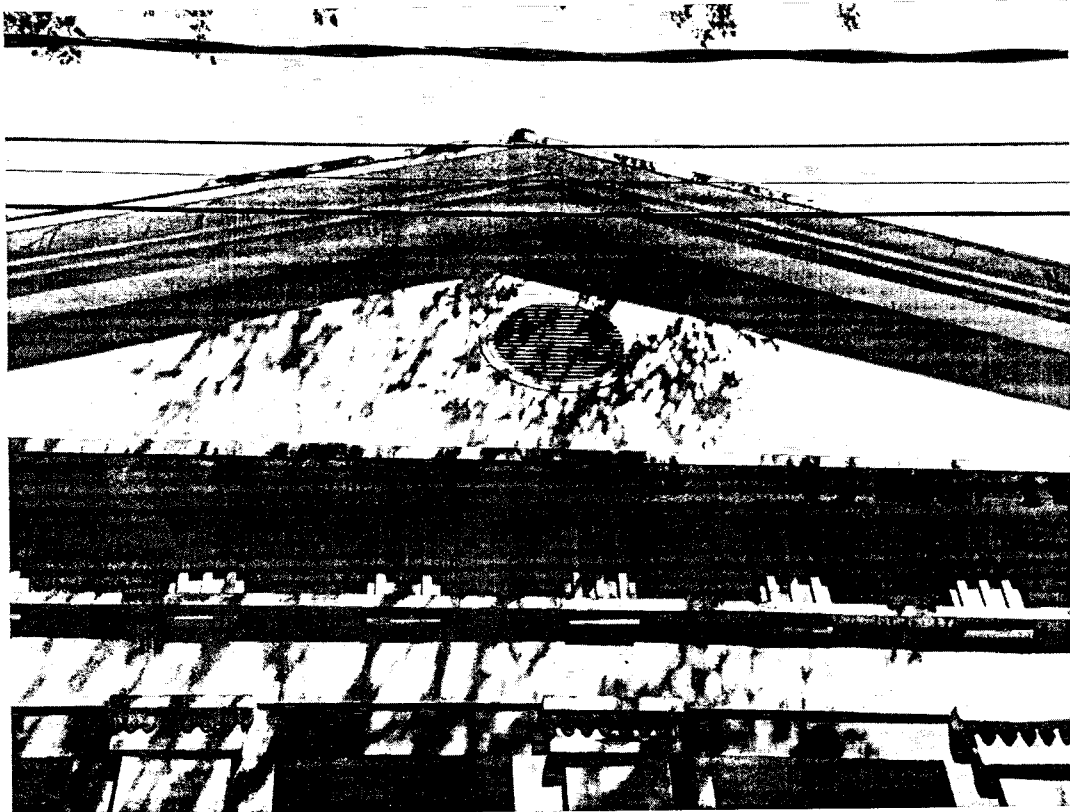
Фотография № 1. Вид на объект культурного наследия



Фотография № 2. Вид фрагмент фасада объекта культурного наследия



Фотография № 3. Вид фрагмент фасада объекта культурного наследия



Фотография № 4. Вид фрагмент фасада объекта культурного наследия



Фотография № 5. Вид фрагмент фасада объекта культурного наследия



Фотография № 6. Вид фрагмент фасада объекта культурного наследия



Фотография № 7. Вид фрагмент фасада объекта культурного наследия