



СЛУЖБА ПО ОХРАНЕ ОБЪЕКТОВ КУЛЬТУРНОГО НАСЛЕДИЯ
ИРКУТСКОЙ ОБЛАСТИ

П Р И К А З

« 6 » сентябрь 2023 года

№ 76 - 754 - спр

г. Иркутск

**Об утверждении предмета охраны объекта культурного наследия
регионального значения**

В соответствии с подпунктом 10 пункта 2 статьи 33 Федерального закона от 25 июня 2002 года № 73-ФЗ «Об объектах культурного наследия (памятниках истории и культуры) народов Российской Федерации», руководствуясь статьей 21 Устава Иркутской области, подпунктом 1 пункта 6 Положения о службе по охране объектов культурного наследия Иркутской области, утвержденного постановлением Правительства Иркутской области от 9 марта 2010 года № 31-пп,

ПРИКАЗЫВАЮ:

1. Утвердить предмет охраны объекта культурного наследия регионального значения «Доходный дом Елшиных», конец XIX – начало XX вв. (вид объекта культурного наследия – памятник), расположенного по адресу: Иркутская область, городской округ город Иркутск, город Иркутск, улица Дзержинского, дом 6, согласно приложению к настоящему приказу.

2. Настоящий приказ подлежит официальному опубликованию в общественно-политической газете «Областная», сетевом издании «Официальный интернет-портал правовой информации Иркутской области» (ogirk.ru), а также на «Официальном интернет-портале правовой информации» (www.pravo.gov.ru) после его государственной регистрации.

3. Настоящий приказ вступает в силу со дня его официального опубликования.

Руководитель службы по охране
объектов культурного наследия
Иркутской области

В.В. Соколов

Предмет охраны

**объекта культурного наследия регионального значения «Доходный дом
Елшиных», конец XIX – начало XX вв., расположенного по адресу:
Иркутская область, городской округ город Иркутск, город Иркутск,
улица Дзержинского, дом 6**

1. Градостроительные характеристики объекта:

- местоположение и градостроительные характеристики здания конца XIX – начала XX вв., его роль в композиционно-планировочной структуре исторического центра г. Иркутска; градостроительная роль в формировании застройки красной линии улицы Дзержинского (фотография № 1);
- положение памятника – вдоль улицы Дзержинского, в северной части квартала, ограниченного улицами Дзержинского, Грязнова, Тимирязева, Лапина.

2. Архитектурные и объемно-пространственные характеристики, конструктивные элементы объекта:

- объемно-пространственная композиция двухэтажного здания конца XIX – начала XX вв., прямоугольного в плане объема (лит. А, А3), прямоугольного в плане строения (лит. А1), соединяющей их постройки прямоугольной в плане (лит. А4), примыкающей с юго-востока пристройки с лестницей, ведущей на второй этаж, прямоугольной в плане (лит. А5), перекрытых единой вальмовой кровлей, со стороны северо-восточного фасада щипцовое завершение; шесть световых осей первого этажа и семь световых осей второго этажа основного объема со стороны ул. Дзержинского (северный фасад), три световые оси основного объема со стороны юго-западного фасада, пять световых осей основного объема со стороны северного фасада, лестница ведущая на второй этаж в северо-восточной части дома; одна световая ось со стороны юго-западного фасада пристройки лит. А5; две световые оси со стороны юго-западного фасада пристройки лит. А4; четыре световые оси со стороны юго-западного фасада и две световые оси со стороны юго-восточного фасада строения лит. А1;
- бревенчатые капитальные стены конца XIX – начала XX вв., их конструкция и материал;
- объемно-планировочное решение здания конца XIX – начала XX вв., в пределах капитальных стен и перекрытий;
- крыша, ее деревянная стропильная конструкция, конфигурация и материал покрытия в редакции конца XIX - начала XX вв., в том числе высотные отметки по венчающему карнизу и коньку кровли;
- композиционное решение оформления фасадов здания в редакции конца XIX - начала XX вв., включая размер, форму, местоположение и оформление оконных и дверных проемов;

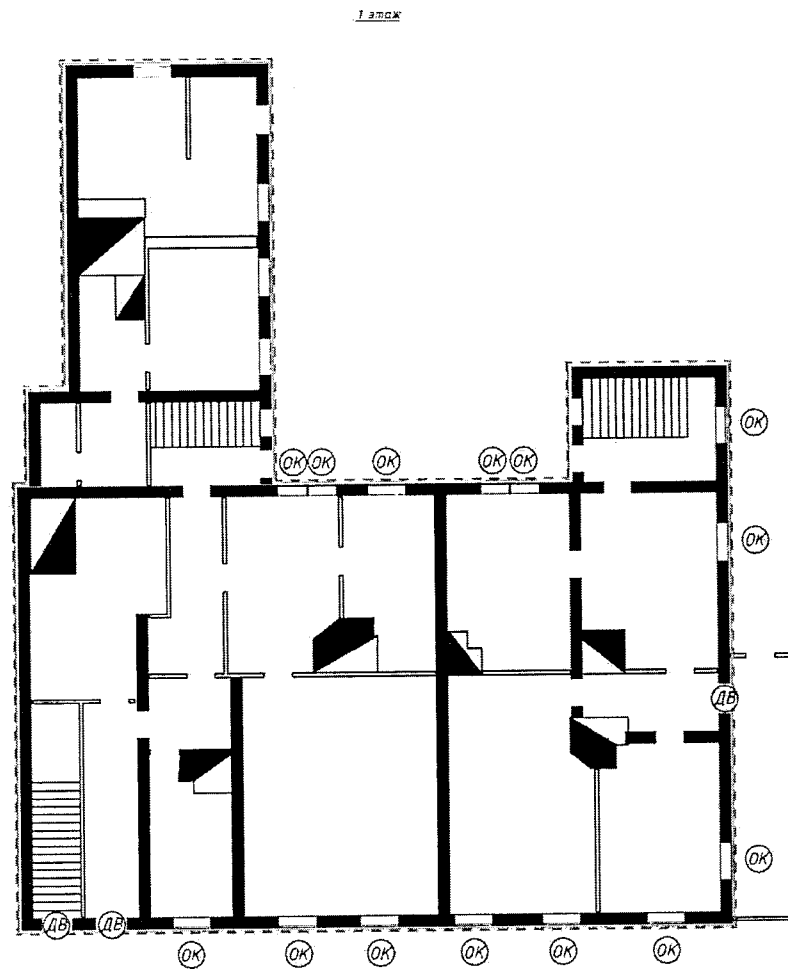
- архитектурно-художественное оформление фасадов конца XIX – начала XX вв., включая оконные проемы прямоугольной формы, украшенные наличниками с вынесенным щипцовым с подплечиками сандриком с платком, декорированным пропильной резьбой и токарной розеткой, лобанью с накладными филенчатыми деталями и токарной розеткой в центре, с «ушками», боковыми стойками с подвесками, фартуком декорированным токарной розеткой, выступающим подоконным пояском, наличники первого этажа дополнены ставнями с филенчатым полотном разделенным на три части (фотография № 3); венчающий карниз большого выноса с подзором, декорированным пропильной резьбой (фотография № 2); простые лопатки, расположенные по углам объекта; широкий фриз в виде метрического ряда вертикальных реек, пояском по нижнему краю, с подзором декорированным пропильной резьбой;

- способ и вид отделки, колористическое решение фасадов в редакции конца XIX – начала XX вв.;

- столярные оконные заполнения в редакции конца XIX – начала XX вв. включая материал и рисунок расстекловки.

Приложение 1
к предмету охраны объекта культурного наследия
регионального значения «Доходный дом Елшиных»,
конец XIX – начало XX вв., расположенного по
адресу: Иркутская область, городской округ город
Иркутск, город Иркутск, улица Дзержинского, дом 6

Схема обозначения предмета охраны



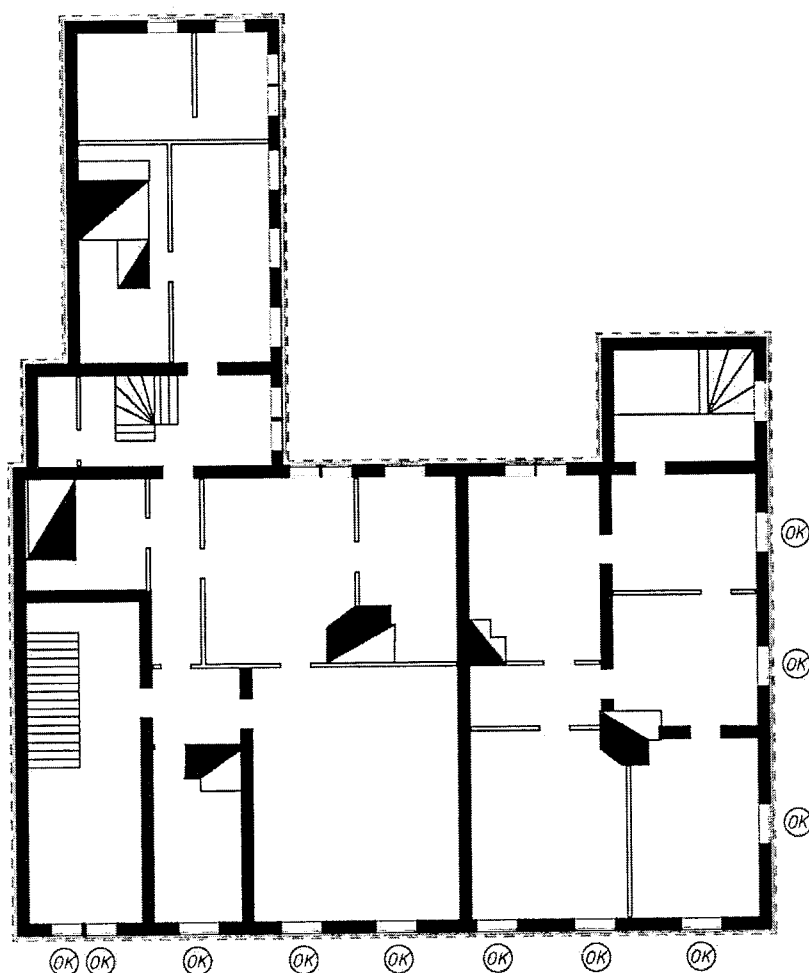
Условные обозначения:

- Объемно-пространственная композиция. Габариты здания
- Композиционное решение и архитектурно-художественное оформление фасадов
- Историческая конфигурация, конструкция и материал капитальных стен
- Перегородки
- Утраченные элементы объемно-пространственной композиции
- ОК - Ценный исторический оконный проем (конфигурация, размеры, расположение)
- ДВ - Ценный исторический дверной проем (конфигурация, размеры, расположение)
- ДВ - Оконный проем преобразованный в дверной




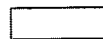

Приложение 2
к предмету охраны объекта культурного наследия
регионального значения «Доходный дом Елшиных»,
конец XIX – начало XX вв., расположенного по
адресу: Иркутская область, городской округ город
Иркутск, город Иркутск, улица Дзержинского, дом 6

Схема обозначения предмета охраны

2 этаж

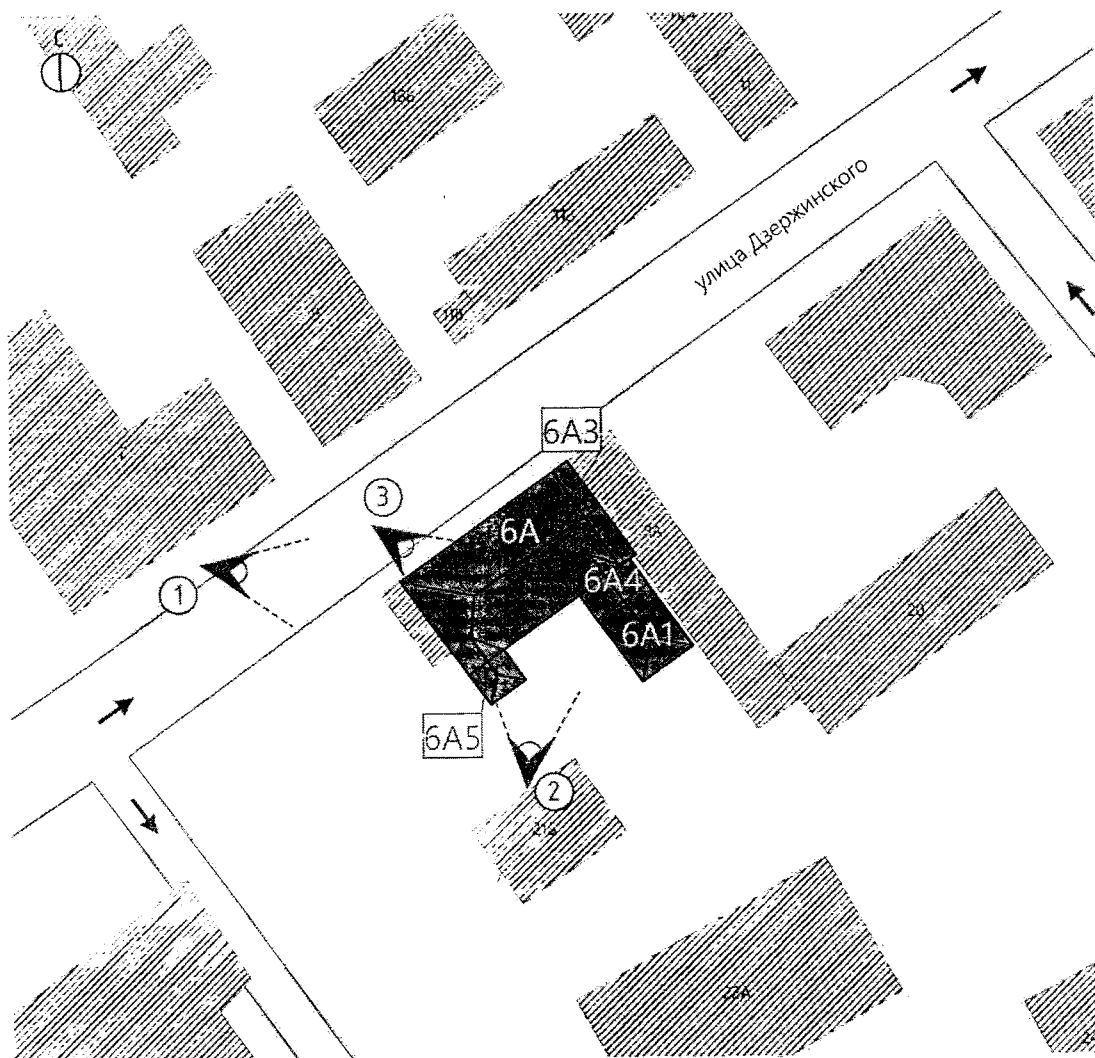


Условные обозначения:




-  - Объемно-пространственная композиция. Габариты здания
-  - Композиционное решение и архитектурно-художественное оформление фасадов
-  - Историческая конфигурация, конструкция и материал капитальных стен
-  - Перегородки
-  - Ценный исторический оконный проем (конфигурация, размеры, расположение)

Приложение 3
к предмету охраны объекта культурного наследия
регионального значения «Доходный дом Елшиных»,
конец XIX – начало XX вв., расположенного по
адресу: Иркутская область, городской округ город
Иркутск, город Иркутск, улица Дзержинского, дом 6

Ситуационная схема



Условные обозначения:

-  - Объект культурного наследия
-  - Существующая застройка
-  - Точка фотофиксации

Приложение 4
к предмету охраны объекта культурного наследия
регионального значения «Доходный дом Елшиных»,
конец XIX – начало XX вв., расположенного по
адресу: Иркутская область, городской округ город
Иркутск, город Иркутск, улица Дзержинского, дом 6

Материалы фотофиксации



Фотография №1. Вид на объект культурного наследия



Фотография №2. Вид на объект культурного наследия



Фотография № 3. Вид на фрагмент фасада объекта культурного наследия