



СЛУЖБА ПО ОХРАНЕ ОБЪЕКТОВ КУЛЬТУРНОГО НАСЛЕДИЯ
ИРКУТСКОЙ ОБЛАСТИ

П Р И К А З

« 6 » сентября 2023 года

№ 76 - 755 - спр

г. Иркутск

**Об утверждении предмета охраны объекта культурного наследия
регионального значения**

В соответствии с подпунктом 10 пункта 2 статьи 33 Федерального закона от 25 июня 2002 года № 73-ФЗ «Об объектах культурного наследия (памятниках истории и культуры) народов Российской Федерации», руководствуясь статьей 21 Устава Иркутской области, подпунктом 1 пункта 6 Положения о службе по охране объектов культурного наследия Иркутской области, утвержденного постановлением Правительства Иркутской области от 9 марта 2010 года № 31-пп,

ПРИКАЗЫВАЮ:

1. Утвердить предмет охраны объекта культурного наследия регионального значения «Дом жилой», конец XIX в. (вид объекта культурного наследия – памятник), расположенного по адресу: Иркутская область, городской округ город Иркутск, город Иркутск, улица Горная, дом 17, согласно приложению к настоящему приказу.

2. Настоящий приказ подлежит официальному опубликованию в общественно-политической газете «Областная», сетевом издании «Официальный интернет-портал правовой информации Иркутской области» (ogirk.ru), а также на «Официальном интернет-портале правовой информации» (www.pravo.gov.ru) после его государственной регистрации.

3. Настоящий приказ вступает в силу со дня его официального опубликования.

Руководитель службы по охране
объектов культурного наследия
Иркутской области

В.В. Соколов

Предмет охраны

**объекта культурного наследия регионального значения «Дом жилой»,
конец XIX в., расположенного по адресу: Иркутская область,
городской округ город Иркутск, город Иркутск, улица Горная, дом 17**

1. Градостроительные характеристики объекта:

- местоположение и градостроительные характеристики здания кон. XIX в., его роль в композиционно-планировочной структуре исторического центра г. Иркутска; градостроительная роль в формировании фронтальной застройки улицы Горной (фотография № 1);
- положение памятника – вдоль улицы Горной, в квартале, ограниченном улицами Горная, Карла Либкнехта, Софьи Перовской и Партизанская.

2. Архитектурные и объемно-пространственные характеристики, конструктивные элементы объекта:

- объемно-пространственная композиция одноэтажного здания кон. XIX в., прямоугольного в плане объема, перекрытого вальмовой кровлей; симметричный фасад в шесть световых осей со стороны ул. Горной (юго-восточный фасад), восемь световых осей северо-западного фасада, две световые оси северо-восточного фасада;
- капитальные стены кон. XIX в., их конструкция и материал: древесина;
- объемно-планировочное решение здания кон. XIX в. в пределах капитальных стен и перекрытий;
- крыша, ее конструкция, конфигурация, материал, характер кровельного покрытия и стропильной системы в ред. кон. XIX в., в том числе высотные отметки по венчающему карнизу и коньку кровли;
- композиционное решение оформления фасадов здания в ред. кон. XIX в., включая размер, форму, местоположение и оформление оконных и дверных проемов;
- архитектурно-художественное оформление фасадов кон. XIX в., включая оконные проемы прямоугольной формы, украшенные наличниками, декорированными горизонтальным сандриком с подзором, оформленные мелкой пропильной резьбой, с оцельем декорированным солнечными знаками, боковыми стойками с подвесками, фартуком криволинейной формы с растительным декором в виде накладной плоской пропильной резьбы, дополненные деревянными филенчатыми ставнями с полотном, разделенным на три части (фотография № 3); активно вынесенный венчающий карниз декорированный с подзором, оформленный пропильной резьбой (фотография № 2); фриз декорированный пропильным подзором выполненный в виде ряда вертикальных полубалясин; сдвоенные филенчатые двери декорированные накладной резьбой (фотография № 4); крыльцо с козырьком в виде фронтона

под двускатной кровлей, с наборными кронштейнами; декор фронтона козырька широкий карниз с декором в виде сухарика и пропиленной резьбы;

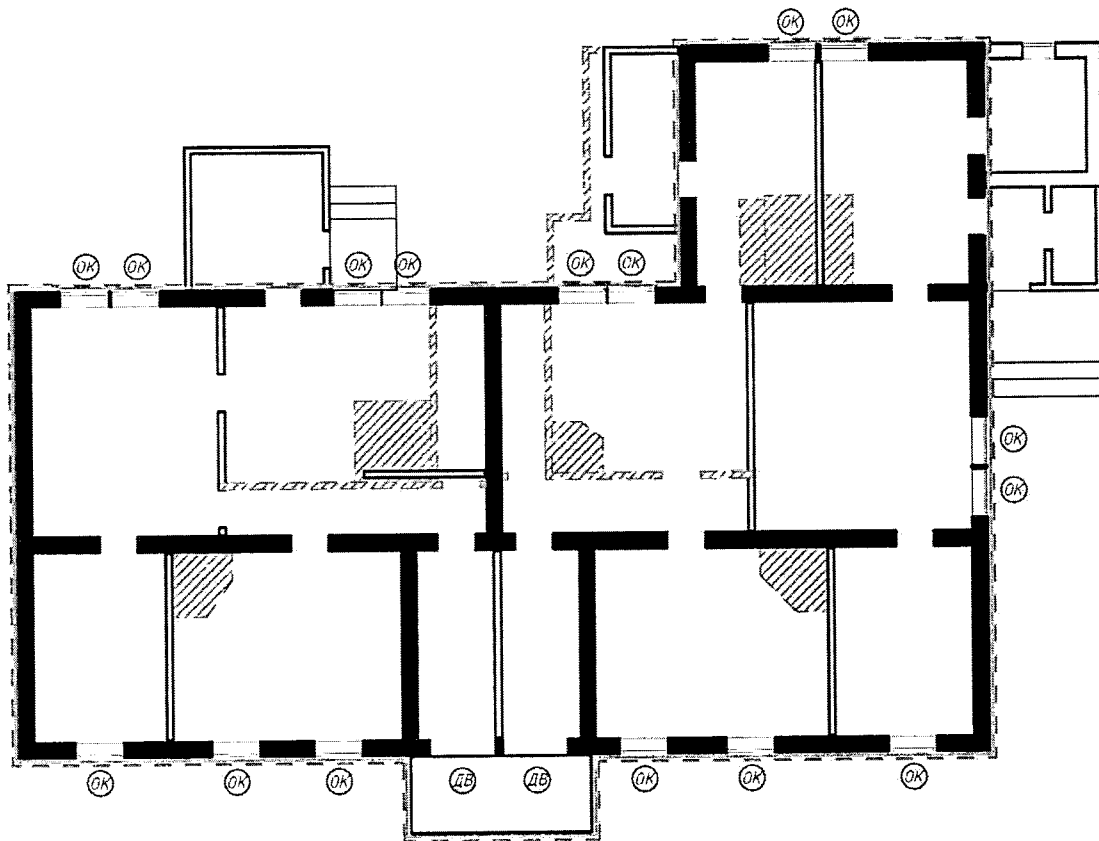
- способ и вид отделки, колористическое решение фасадов в ред. кон. XIX в. в том числе зашитые брусковые стены, оформленные горизонтальными рейками и вертикальными рейками в нижней части фасадов;

- столярные оконные заполнения в ред. кон. XIX в., включая материал и рисунок расстекловки.






Приложение 1
к предмету охраны объекта культурного наследия
регионального значения «Дом жилой», конец XIX в.,
расположенного по адресу: Иркутская область,
городской округ город Иркутск, город Иркутск,
улица Горная, дом 17

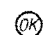


Схема обозначения предмета охраны

1 этаж



Условные обозначения:

-  - Объемно-пространственная композиция. Габариты здания
-  - Композиционное решение и архитектурно-художественное оформление фасадов
-  - Историческая конфигурация, конструкция и материал капитальных стен
-  - Перегородки
-  - Утраченные элементы объемно-пространственной композиции

-  - Ценный исторический оконный проем (конфигурация, размеры, расположение)
-  - Ценный исторический дверной проем (конфигурация, размеры, расположение)
-  - Защищенный исторический дверной проем с ценным декоративным оформлением (конфигурация, размеры, расположение)

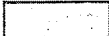
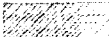

Масштаб: М 1:200

Приложение 2
к предмету охраны объекта культурного наследия
регионального значения «Дом жилой», конец XIX в.,
расположенного по адресу: Иркутская область,
городской округ город Иркутск, город Иркутск,
улица Горная, дом 17

Ситуационная схема

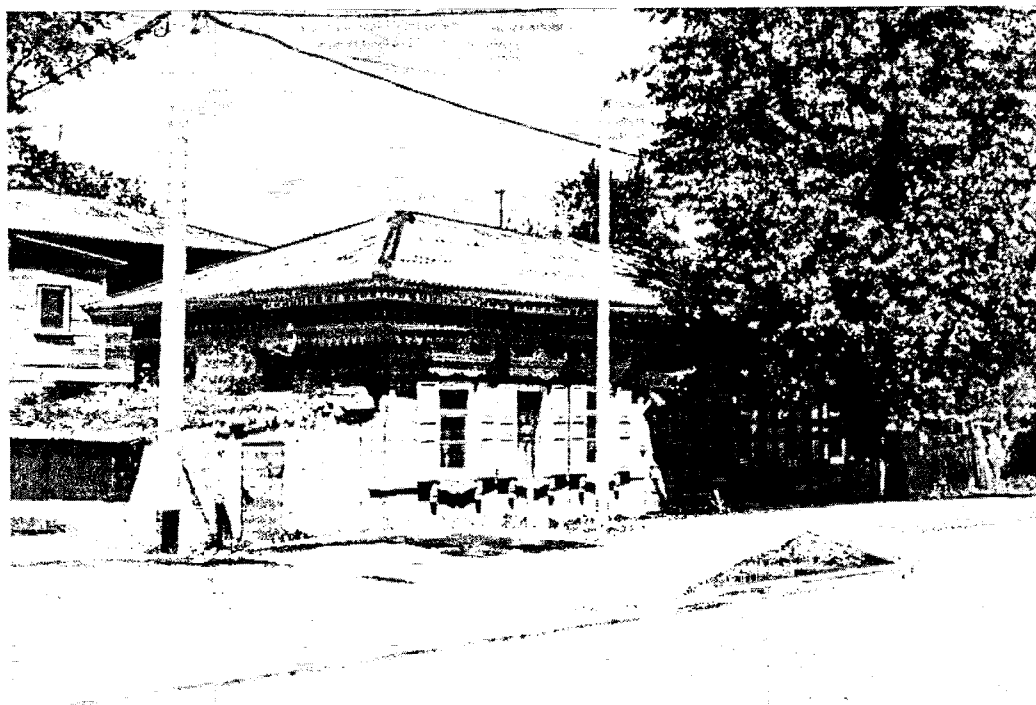


Условные обозначения:

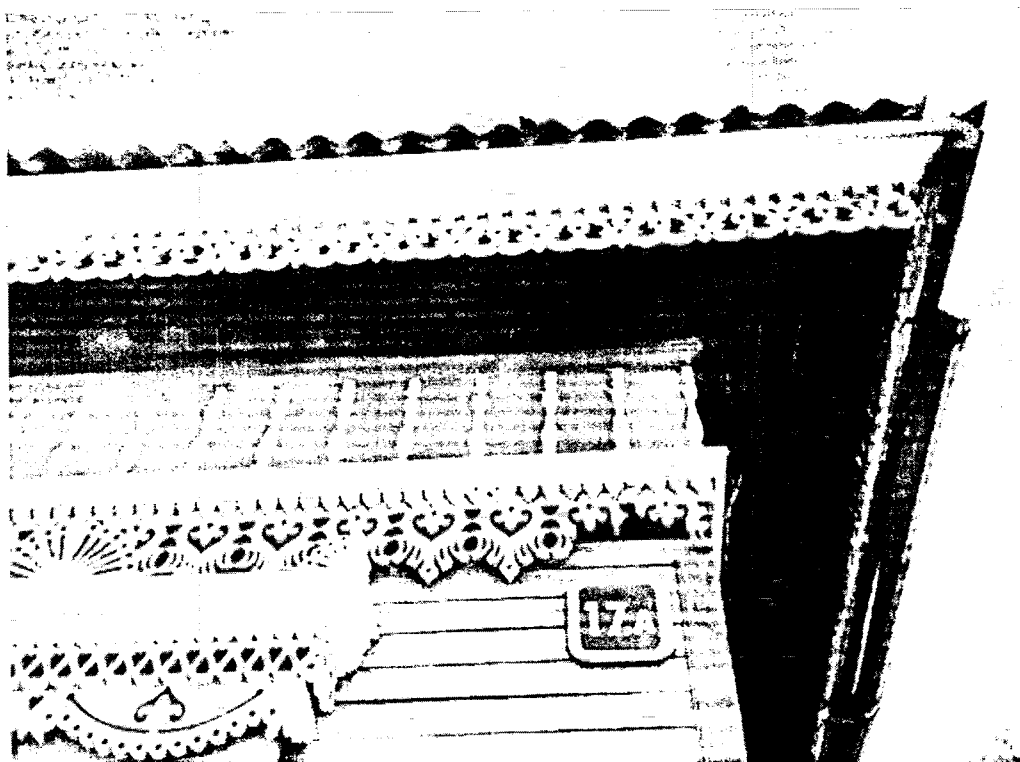
-  - Объект культурного наследия
-  - Существующая застройка
-  - Точка фотофиксации

Приложение 3
к предмету охраны объекта культурного наследия
регионального значения «Дом жилой», конец XIX в.,
расположенного по адресу: Иркутская область,
городской округ город Иркутск, город Иркутск,
улица Горная, дом 17

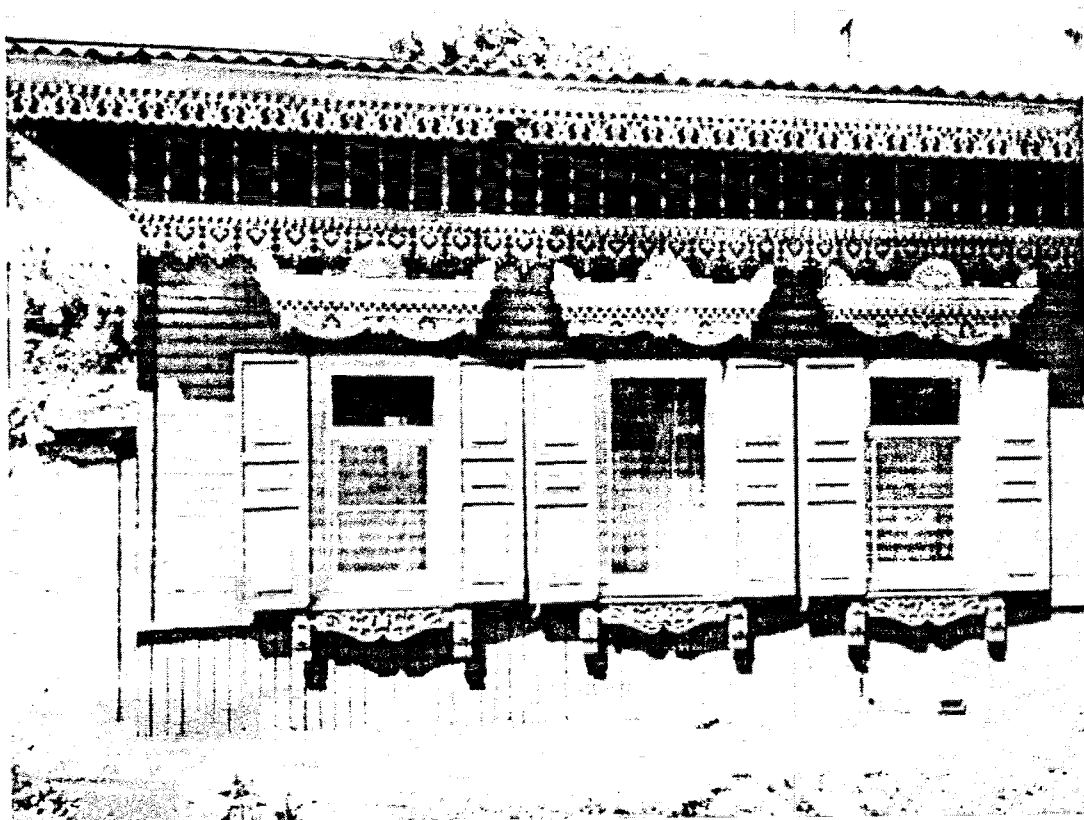
Материалы фотофиксации



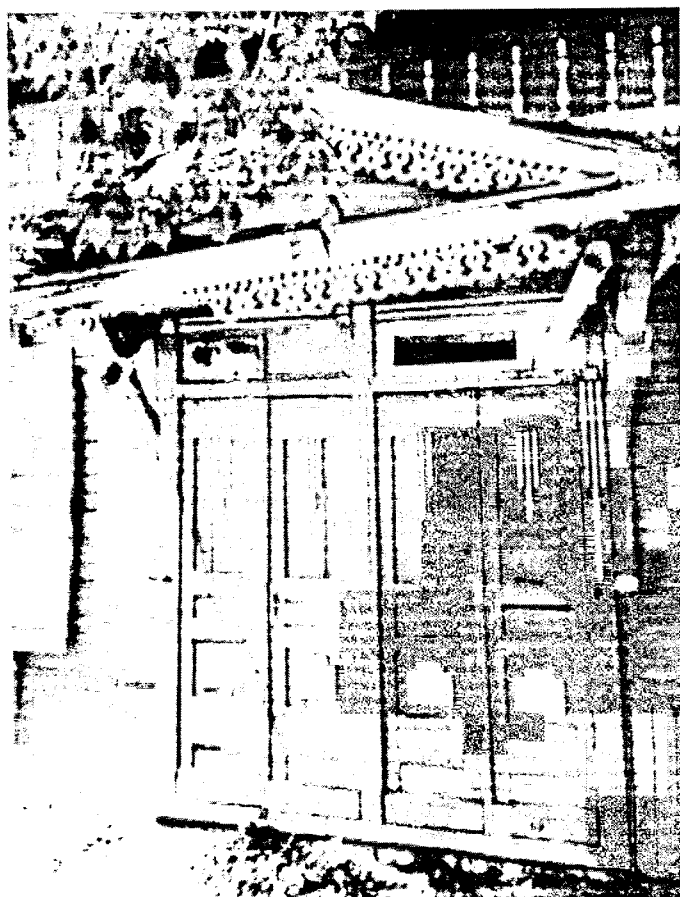
Фотография № 1. Вид с перекрестка улицы Горной на объект культурного наследия



Фотография № 2. Вид на фрагмент фасада объекта культурного наследия



Фотография № 3. Вид на фрагмент фасада объекта культурного наследия



Фотография № 4. Вид на фрагмент фасада объекта культурного наследия