



СЛУЖБА ПО ОХРАНЕ ОБЪЕКТОВ КУЛЬТУРНОГО НАСЛЕДИЯ
ИРКУТСКОЙ ОБЛАСТИ

П Р И К А З

« 6 » сентября 2023 года

№ 76 - 760 - спр

г. Иркутск

**Об утверждении предмета охраны объекта культурного наследия
местного (муниципального) значения**

В соответствии с подпунктом 10 пункта 2 статьи 33 Федерального закона от 25 июня 2002 года № 73-ФЗ «Об объектах культурного наследия (памятниках истории и культуры) народов Российской Федерации», руководствуясь статьей 21 Устава Иркутской области, подпунктом 1 пункта 6 Положения о службе по охране объектов культурного наследия Иркутской области, утвержденного постановлением Правительства Иркутской области от 9 марта 2010 года № 31-пп,

ПРИКАЗЫВАЮ:

1. Утвердить предмет охраны объекта культурного наследия местного (муниципального) значения «Доходный дом Гордеева», конец XIX – начало XX вв. (вид объекта культурного наследия – памятник), расположенного по адресу: Иркутская область, городской округ город Иркутск, город Иркутск, улица Горная, дом 14, согласно приложению к настоящему приказу.

2. Настоящий приказ подлежит официальному опубликованию в общественно-политической газете «Областная», сетевом издании «Официальный интернет-портал правовой информации Иркутской области» (ogirk.ru), а также на «Официальном интернет-портале правовой информации» (www.pravo.gov.ru) после его государственной регистрации.

3. Настоящий приказ вступает в силу со дня его официального опубликования.

Руководитель службы по охране
объектов культурного наследия
Иркутской области

В.В. Соколов

Предмет охраны
объекта культурного наследия местного (муниципального)
значения «Доходный дом Гордеева», конец XIX – начало XX вв.,
расположенного по адресу: Иркутская область, городской округ город
Иркутск, город Иркутск, улица Горная, дом 14

1. Градостроительные характеристики объекта:

- местоположение и градостроительные характеристики здания конца XIX в., его роль в композиционно-планировочной структуре исторического центра г. Иркутска; градостроительная роль в формировании фронтальной застройки улицы Горной (фотография № 1);

- положение памятника – вдоль улицы Горной, в западной части квартала, ограниченного улицами Горная, К. Либкнехта, Ямская, Партизанская.

2. Архитектурные и объемно-пространственные характеристики, конструктивные элементы объекта:

- объемно-пространственная композиция двухэтажного здания конца XIX в., прямоугольного в плане основного объема, перекрытого вальмовой кровлей; двухэтажной прямоугольной в плане пристройки со стороны юго-восточного фасада перекрытой односкатной крышей, с лестничным маршем; двухэтажной прямоугольной в плане пристройки со стороны юго-восточного фасада перекрытой односкатной крышей, с лестничным маршем; восемь световых осей со стороны ул. Горной (северо-западный фасад), три световые оси со стороны юго-западного фасада; три световые оси основного объема юго-восточного фасада;

- бревенчатые капитальные стены конца XIX в., их конструкция и материал;

- объемно-планировочное решение здания конца XIX в. в пределах капитальных стен и перекрытий;

- крыша, ее деревянная стропильная конструкция, конфигурация металлического покрытия в редакции конца XIX в., в том числе высотные отметки по венчающему карнизу и коньку кровли;

- композиционное решение оформления фасадов здания в редакции конца XIX в., включая размер, форму, местоположение и оформление оконных и дверных проемов;

- архитектурно-художественное оформление фасадов редакции конца XIX в., включая оконные проемы прямоугольной формы, украшенные щипцовыми наличниками, декорированными выступающим профилированным сандриком с подзором, оформленным мелкой пропиленной резьбой, фигурными ушками, накладными филенками и токарной розеткой, боковыми стойками завершающиеся подвесками, подоконным пояском, фартук наличников накладными филенками в виде ромба; наличники первого

этажа дополнены деревянными филенчатыми ставнями с полотном, разделенным на две части с накладными глухими элементами в виде ромба (фотография № 3 и № 4); венчающий карниз большого выноса с подзором декорированным пропильной резьбой (фотография № 3); фриз выполненный в виде ряда вертикальных реек, пояском по нижнему краю, с подзором в виде пропильной резьбы, раскрепованный лопатками (фотография № 3); лопатки с накладными филенками, разделенные на две части на уровне подоконных поясков, фиксирующие углы объекта и в местах примыкания внутренних капитальных стен; профилированный пояс на уровне подоконного пояска и на уровне второго этажа;

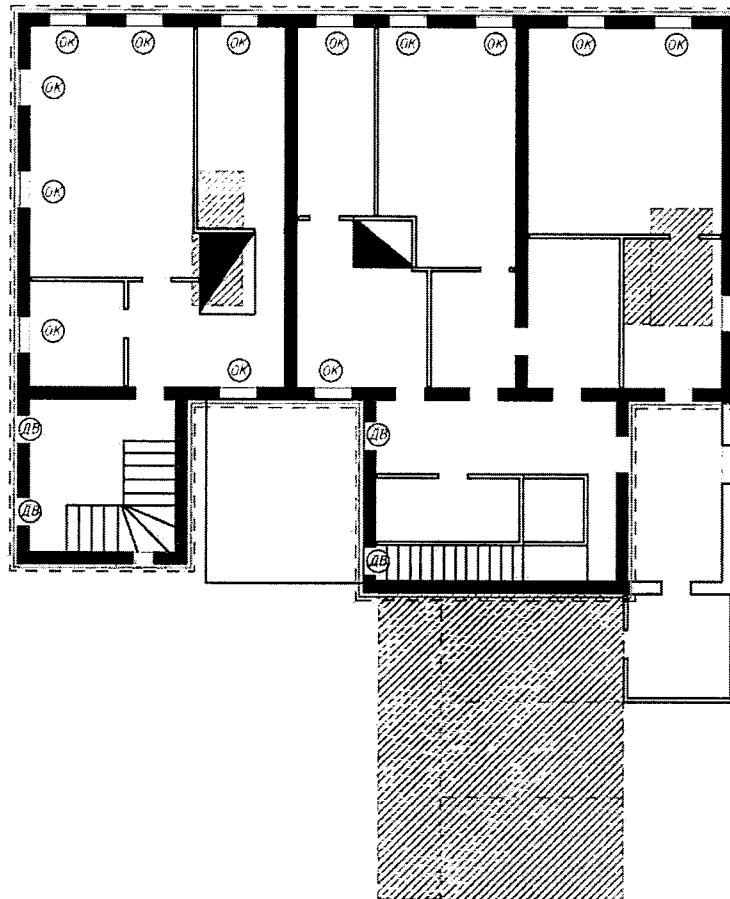
- способ и вид отделки, колористическое решение фасадов в редакции конца XIX в. в том числе обшитый горизонтальными калеванными досками, с вставкой на уровне второго этажа фигурной обшивки елочкой северо-западный фасад, обшивка горизонтальной доской северо-восточного, юго-восточного, юго-западного фасадов (уточняется по результатам научно-исследовательских и изыскательских работ в процессе реставрации);

- столярные оконные заполнения в редакции конца XIX в., включая материал и рисунок расстекловки (уточняется по результатам научно-исследовательских и изыскательских работ в процессе реставрации).


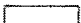





Приложение 1
к предмету охраны объекта культурного
наследия местного (муниципального) значения
«Доходный дом Гордеева», конец XIX – начало
XX вв., расположенного по адресу: Иркутская
область, городской округ город Иркутск, город
Иркутск, улица Горная, дом 14

Схема обозначения предмета охраны

1 этаж



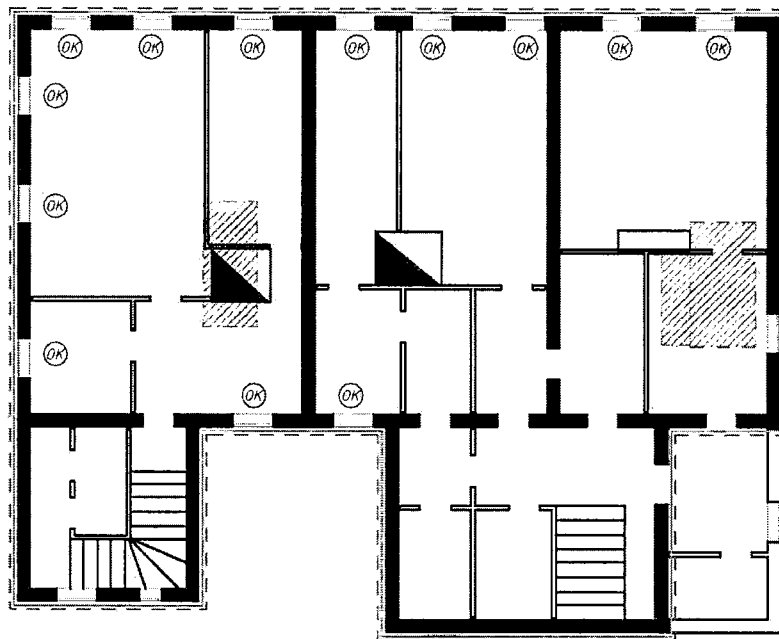
Условные обозначения:

-  - Объемно-пространственная композиция. Габариты здания
-  - Композиционное решение и архитектурно-художественное оформление фасадов
-  - Историческая конфигурация, конструкция и материал капитальных стен
-  - Перегородки
-  - Утраченные элементы объемно-пространственной композиции
-  - Ценный исторический оконный проем (конфигурация, размеры, расположение)
-  - Ценный исторический дверной проем (конфигурация, размеры, расположение)

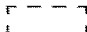



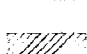

Приложение 2
к предмету охраны объекта культурного
наследия местного (муниципального) значения
«Доходный дом Гордеева», конец XIX – начало
XX вв., расположенного по адресу: Иркутская
область, городской округ город Иркутск, город
Иркутск, улица Горная, дом 14

Схема обозначения предмета охраны

2 этаж

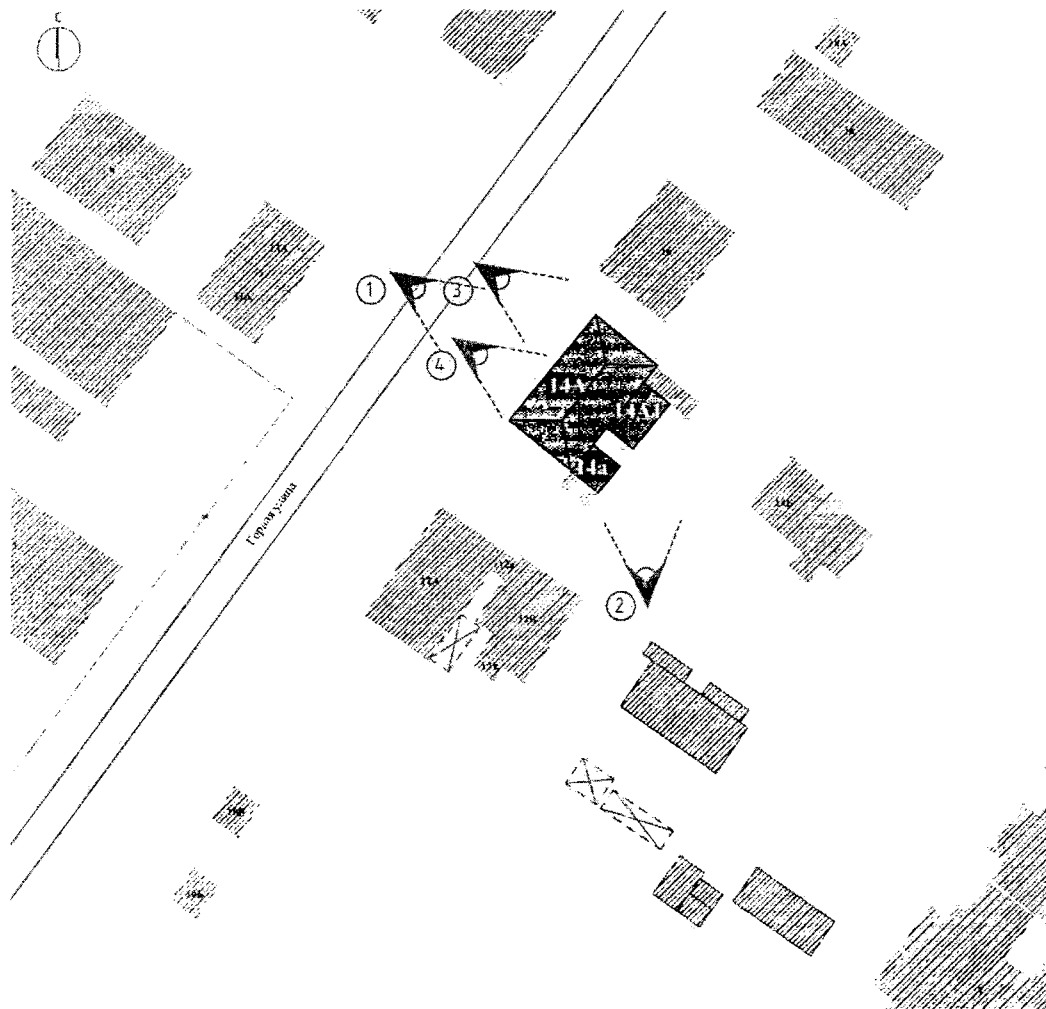


Условные обозначения:

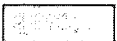


-  - Объемно-пространственная композиция. Габариты здания
-  - Композиционное решение и архитектурно-художественное оформление фасадов
-  - Историческая конфигурация, конструкция и материал капитальных стен
-  - Перегородки
-  - Утраченные элементы объемно-пространственной композиции
-  - Ценный исторический оконный проем (конфигурация, размеры, расположение)

Приложение 3
к предмету охраны объекта культурного
наследия местного (муниципального) значения
«Доходный дом Гордеева», конец XIX – начало
XX вв., расположенного по адресу: Иркутская
область, городской округ город Иркутск, город
Иркутск, улица Горная, дом 14

Ситуационная схема

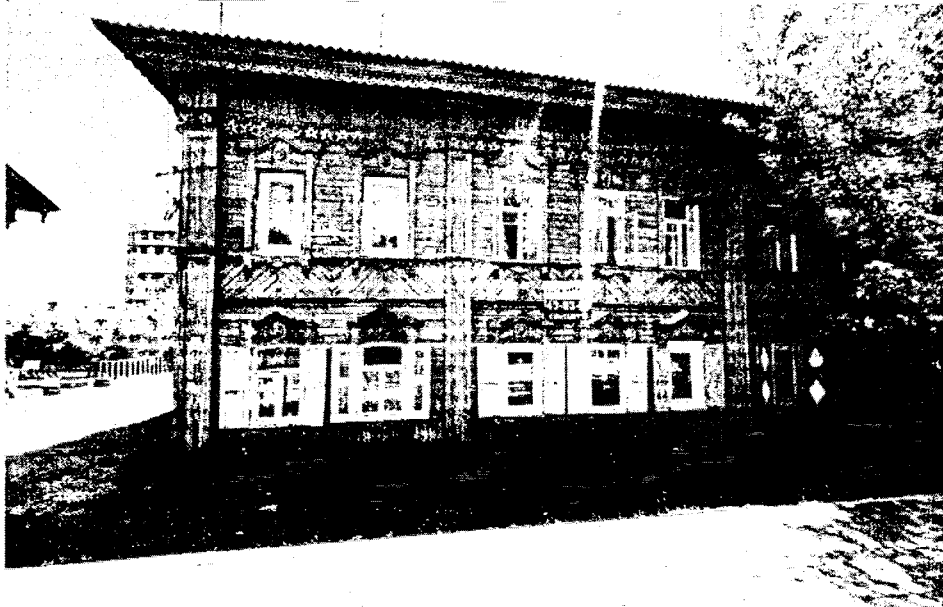


Условные обозначения:

-  - Объект культурного наследия
-  - Существующая застройка
-  - Точка фотофиксации

Приложение 4
к предмету охраны объекта культурного
наследия местного (муниципального) значения
«Доходный дом Гордеева», конец XIX – начало
XX вв., расположенного по адресу: Иркутская
область, городской округ город Иркутск, город
Иркутск, улица Горная, дом 14

Материалы фотофиксации



Фотография № 1. Вид с улицы Горной на объект культурного наследия



Фотография № 2. Вид на объект культурного наследия



Фотография № 3. Вид на фрагмент фасада объекта культурного наследия



Фотография № 4. Вид на фрагмент фасада объекта культурного наследия