



СЛУЖБА ПО ОХРАНЕ ОБЪЕКТОВ КУЛЬТУРНОГО НАСЛЕДИЯ
ИРКУТСКОЙ ОБЛАСТИ

П Р И К А З

« 6 » сентября 2023 года

№ 76 - 762 - спр

г. Иркутск

**Об утверждении предмета охраны объекта культурного наследия
местного (муниципального) значения**

В соответствии с подпунктом 10 пункта 2 статьи 33 Федерального закона от 25 июня 2002 года № 73-ФЗ «Об объектах культурного наследия (памятниках истории и культуры) народов Российской Федерации», руководствуясь статьей 21 Устава Иркутской области, подпунктом 1 пункта 6 Положения о службе по охране объектов культурного наследия Иркутской области, утвержденного постановлением Правительства Иркутской области от 9 марта 2010 года № 31-пп,

ПРИКАЗЫВАЮ:

1. Утвердить предмет охраны объекта культурного наследия местного (муниципального) значения «Дом с лавкой А. Жидиханова», конец XIX в. (вид объекта культурного наследия – памятник), расположенного по адресу: Иркутская область, городской округ город Иркутск, город Иркутск, улица Горная, дом 28, согласно приложению к настоящему приказу.

2. Настоящий приказ подлежит официальному опубликованию в общественно-политической газете «Областная», сетевом издании «Официальный интернет-портал правовой информации Иркутской области» (ogirk.ru), а также на «Официальном интернет-портале правовой информации» (www.pravo.gov.ru) после его государственной регистрации.

3. Настоящий приказ вступает в силу со дня его официального опубликования.

Руководитель службы по охране
объектов культурного наследия
Иркутской области

В.В. Соколов

Предмет охраны

**объекта культурного наследия местного (муниципального) значения
«Дом с лавкой А. Жидиханова», конец XIX в., расположенного по адресу:
Иркутская область, городской округ город Иркутск, город Иркутск,
улица Горная, дом 28**

1. Градостроительные характеристики объекта:

- местоположение и градостроительные характеристики здания конец XIX в., его роль в композиционно-планировочной структуре исторического центра г. Иркутска; градостроительная роль в формировании фронтальной застройки улиц Горной и Карла Либкнехта (фотография № 1);
- положение памятника – угловое, на пересечении улиц Горной и Карла Либкнехта, в северо-западном углу квартала, ограниченного улицами Горной, Карла Либкнехта, Ямской, Партизанской.

2. Архитектурные и объемно-пространственные характеристики, конструктивные элементы объекта:

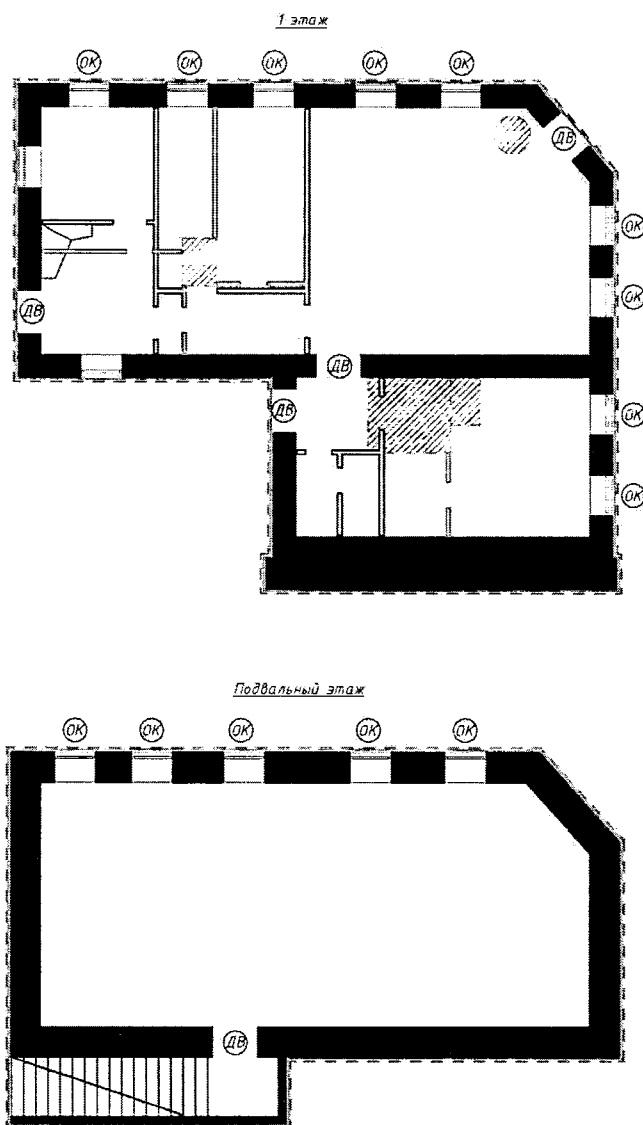
- объемно-пространственная композиция одноэтажного здания конца XIX в. Г-образного в плане объема, перекрытого вальмовой кровлей; пять световых осей со стороны ул. Горной, четыре световые оси со стороны ул. Карла Либкнехта; парадный вход в дом, расположенный со стороны северного фасада; брандмауэрная стена со стороны северо-востока;
- кирпичные капитальные стены конца XIX в., их конструкция и материал;
- объемно-планировочное решение здания конца XIX в., в пределах капитальных стен и перекрытий;
- металлическая крыша, ее конструкция, конфигурация, материал и характер стропильной системы в редакции конца XIX в., высотные отметки по венчающему карнизу и коньку кровли;
- композиционное решение оформления фасадов здания в редакции конца XIX в., включая размер, форму, местоположение и оформление оконных и дверных проемов;
- архитектурно-художественное оформление фасадов редакции конца XIX в., включая оконные проемы лучковой формы, украшенные наличниками с выступающим сандриком поддерживаемый тремя ступенчатыми элементами, с деревянными филенчатыми ставнями с полотном, разделенным на три части; декор подоконной части; карниз (фотография № 2); фриз, выполненный в виде метрического ряда прямоугольных ниш (фотография № 2); рустованные пилястры, расположенные по углам и в месте примыкания несущей стены к северо-восточному фасаду; лучковая перемычка с замковым камнем дверного проема;

- способ и вид отделки, колористическое решение фасадов в редакции конца XIX в.;

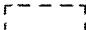







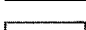

- столярные оконные заполнения в редакции конца XIX в., включая материал и рисунок расстекловки.

Приложение 1
к предмету охраны объекта культурного наследия
местного (муниципального) значения «Дом с
лавкой А. Жидиханова», конец XIX в.,
расположенного по адресу: Иркутская область,
городской округ город Иркутск, город Иркутск,
улица Горная, дом 28

Схема обозначения предмета охраны

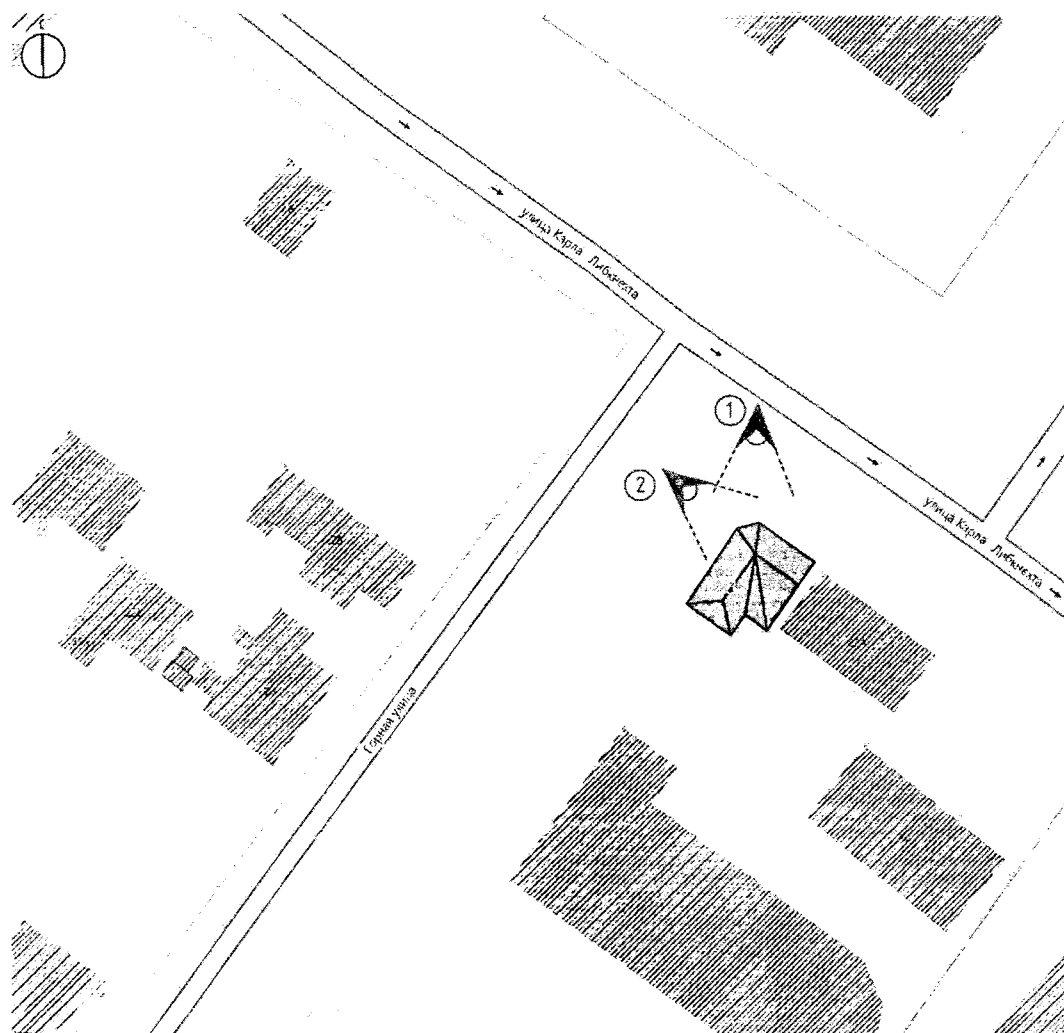


Условные обозначения:




- | | | | |
|---|---|---|---|
|  | - Объемно-пространственная композиция. Габариты здания |  | - Ценный исторический оконный проем (конфигурация, размеры, расположение) |
|  | - Композиционное решение и архитектурно-художественное оформление фасадов |  | - Ценный исторический дверной проем (конфигурация, размеры, расположение) |
|  | - Историческая конфигурация, конструкция и материал капитальных стен |  | - Оконный проем преобразованный в дверной |
|  | - Перегородки по данным БТИ плана от 19.05.2007 года |  | - Утраченный ценный исторический дверной проем |
|  | - Перегородки по данным БТИ плана от 19.05.1934 года | | |
|  | - Утраченные элементы объемно-пространственной композиции | | |

Приложение 2
к предмету охраны объекта культурного наследия
местного (муниципального) значения «Дом с
лавкой А. Жидиханова», конец XIX в.,
расположенного по адресу: Иркутская область,
городской округ город Иркутск, город Иркутск,
улица Горная, дом 28

Ситуационная схема

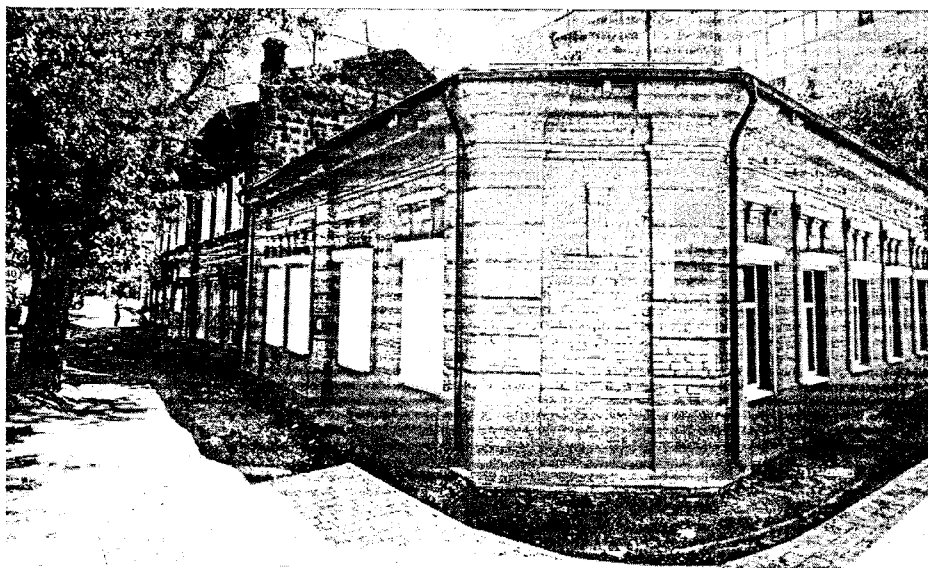


Условные обозначения:

-  - Объект культурного наследия
-  - Существующая застройка
-  - Точка фотофиксации

Приложение 3
к предмету охраны объекта культурного наследия
местного (муниципального) значения «Дом с
лавкой А. Жидиханова», конец XIX в.,
расположенного по адресу: Иркутская область,
городской округ город Иркутск, город Иркутск,
улица Горная, дом 28

Материалы фотофиксации



Фотография № 1. Вид с перекрестка улиц Грязнова и Подгорной на объект культурного наследия



Фотография № 2. Вид с улицы Подгорной на фрагмент фасада объекта культурного наследия