



СЛУЖБА ПО ОХРАНЕ ОБЪЕКТОВ КУЛЬТУРНОГО НАСЛЕДИЯ
ИРКУТСКОЙ ОБЛАСТИ

П Р И К А З

« 6 » сентября 2023 года

№ 76 - 766 - спр

г. Иркутск

**Об утверждении предмета охраны объекта культурного наследия
местного (муниципального) значения**

В соответствии с подпунктом 10 пункта 2 статьи 33 Федерального закона от 25 июня 2002 года № 73-ФЗ «Об объектах культурного наследия (памятниках истории и культуры) народов Российской Федерации», руководствуясь статьей 21 Устава Иркутской области, подпунктом 1 пункта 6 Положения о службе по охране объектов культурного наследия Иркутской области, утвержденного постановлением Правительства Иркутской области от 9 марта 2010 года № 31-пп,

ПРИКАЗЫВАЮ:

1. Утвердить предмет охраны объекта культурного наследия местного (муниципального) значения «Дом Фроловой», начало XX вв. (вид объекта культурного наследия – памятник), расположенного по адресу: Иркутская область, городской округ город Иркутск, город Иркутск, улица Карла Либкнехта, 46, согласно приложению к настоящему приказу.

2. Настоящий приказ подлежит официальному опубликованию в общественно-политической газете «Областная», сетевом издании «Официальный интернет-портал правовой информации Иркутской области» (ogirk.ru), а также на «Официальном интернет-портале правовой информации» (www.pravo.gov.ru) после его государственной регистрации.

3. Настоящий приказ вступает в силу со дня его официального опубликования.

Руководитель службы по охране
объектов культурного наследия
Иркутской области

В.В. Соколов

Предмет охраны

**объекта культурного наследия местного (муниципального) значения
«Дом Фроловой», начало XX вв., расположенного по адресу: Иркутская
область, городской округ город Иркутск, город Иркутск, улица Карла
Либкнехта, 46**

1. Градостроительные характеристики объекта:

- местоположение и градостроительные характеристики здания начала XX в., его роль в композиционно-планировочной структуре исторического центра г. Иркутска; градостроительная роль в формировании фронтальной застройки улицы Тимирязева (фотография № 1);

- положение памятника – вдоль улицы Тимирязева на перекрестке с улицей К. Либкнехта, в квартале, ограниченном улицами Тимирязева, К. Либкнехта, Партизанская и С. Перовской;

2. Архитектурные и объемно-пространственные характеристики, конструктивные элементы объекта:

- объемно-пространственная композиция двухэтажного здания начала XX в., прямоугольного в плане объема (лит. А1), перекрытого двускатной кровлей; восемь световых осей первого этажа и десять световых осей второго этажа со стороны северо-западного фасада (ул. Тимирязева), восемь световых осей первого этажа и девять световых осей второго этажа со стороны юго-восточного фасада; каменный подвальный этаж; брандмауэрная юго-западная стена (фотография № 4);

- каменные капитальные стены начала XX в. их конструкция и материал;

- объемно-планировочное решение здания начала XX в. в пределах капитальных стен и перекрытий;

- крыша, ее деревянная стропильная конструкция, конфигурация и материал покрытия в редакции начала XX в., в том числе высотные отметки по венчающему карнизу и коньку кровли, фронтоны северно-восточного фасада, его вынос, материал, форма и конфигурация;

- композиционное решение оформления фасадов здания в редакции начала XX в., включая размер, форму, местоположение и оформление оконных и дверных проемов;

- архитектурно-художественное оформление фасадов начала XX в., включая оконные проемы лучковой формы северо-западного фасада, украшенные замковым камнем (фотография № 3); венчающий профилированный карниз северо-западного фасада (фотография № 3); широкий фриз в классическом стиле северо-западного фасада, в виде метрического ряда прямоугольных ниш, нижний край выполнен в виде поребрика (фотография № 3); подоконная часть стены северо-западного фасада оформлена нишами прямоугольной формы (фотография № 3);

межэтажный ступенчатый карниз северо-западного фасада (фотография № 3); два ризалита, на первой крайней оси и на уровне пятой световой оси, центральный ризалит завершается полуциркульным с подплечиками аттиком с профилированным сандриком, с круглой нишей в центре, фриз в зоне ризалита выполнен в виде ряда частых прямоугольных ниш; пять парапетных столбиков северо-западного фасада; окна прямоугольной формы юго-восточного фасада (фотография № 2); профилированный венчающий карниз юго-восточного фасада (фотография № 2); ступенчатый геометричный фриз, по нижнему краю декорирован рядом простых геометричных кронштейнов (фотография № 2); межэтажный ступенчатый карниз юго-восточного фасада;

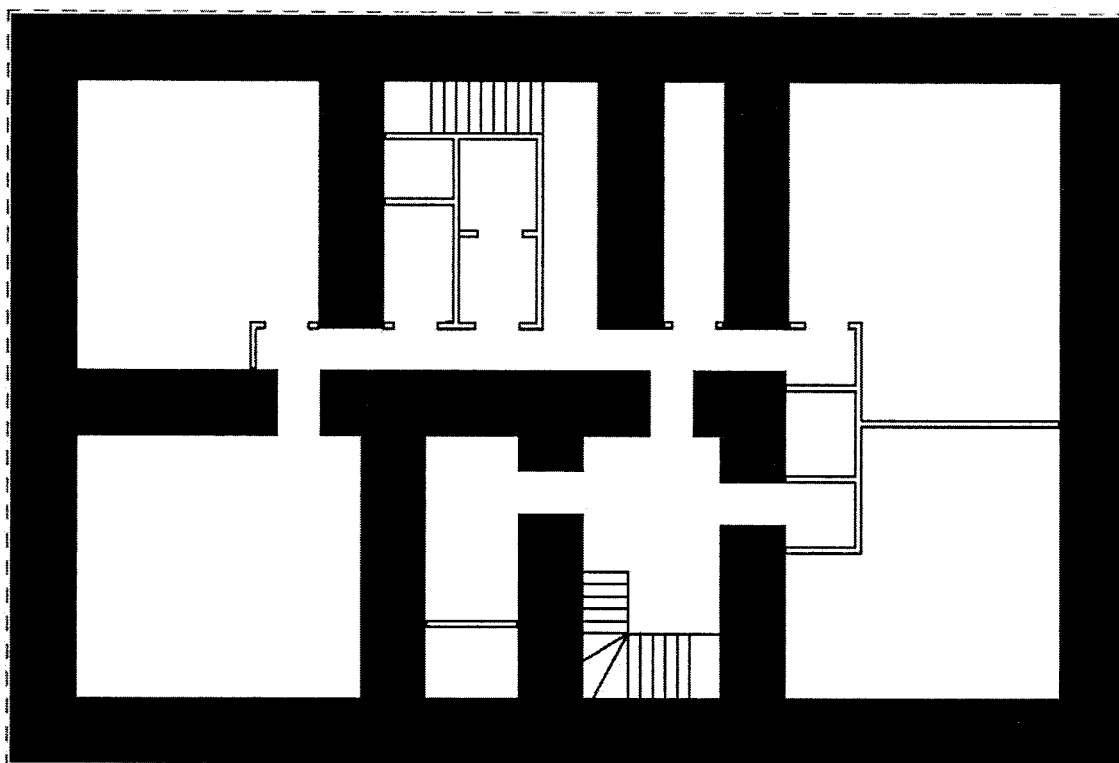
- способ и вид отделки, колористическое решение фасадов в редакции начала XX в., в том числе не оштукатуренные стены северо-западного фасада;

- столярные оконные заполнения в редакции начала XX в., включая материал и рисунок расстекловки.


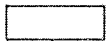

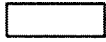
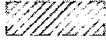

Приложение 1
к предмету охраны объекта культурного
наследия местного (муниципального) значения
«Дом Фроловой», начало XX вв.,
расположенного по адресу: Иркутская область,
городской округ город Иркутск, город Иркутск,
улица Карла Либкнехта, 46

Схема обозначения предмета охраны

Подвальный этаж



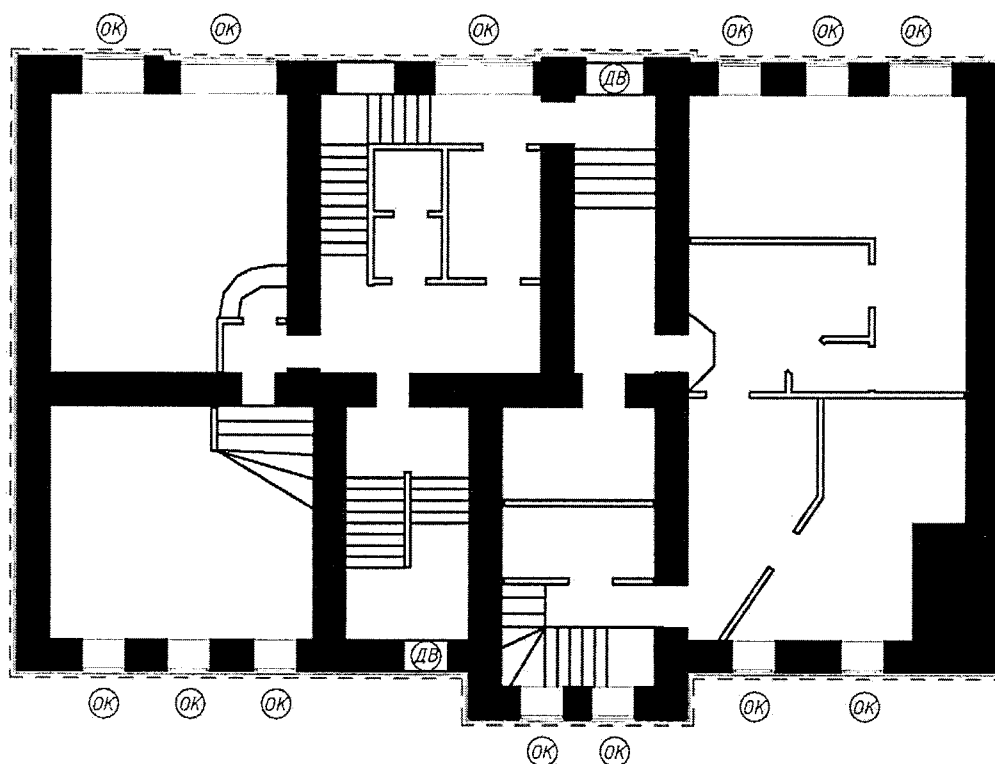
Условные обозначения:

-  - Объемно-пространственная композиция. Габариты здания
-  - Композиционное решение и архитектурно-художественное оформление фасадов
-  - Историческая конфигурация, конструкция и материал капитальных стен
-  - Перегородки и новые капитальные стены
-  - Утраченные элементы объемно-пространственной композиции
-  - Ценный исторический оконный проем (конфигурация, размеры, расположение)








Приложение 2
к предмету охраны объекта культурного
наследия местного (муниципального) значения
«Дом Фроловой», начало XX вв.,
расположенного по адресу: Иркутская область,
городской округ город Иркутск, город Иркутск,
улица Карла Либкнехта, 46

Схема обозначения предмета охраны

1 этаж



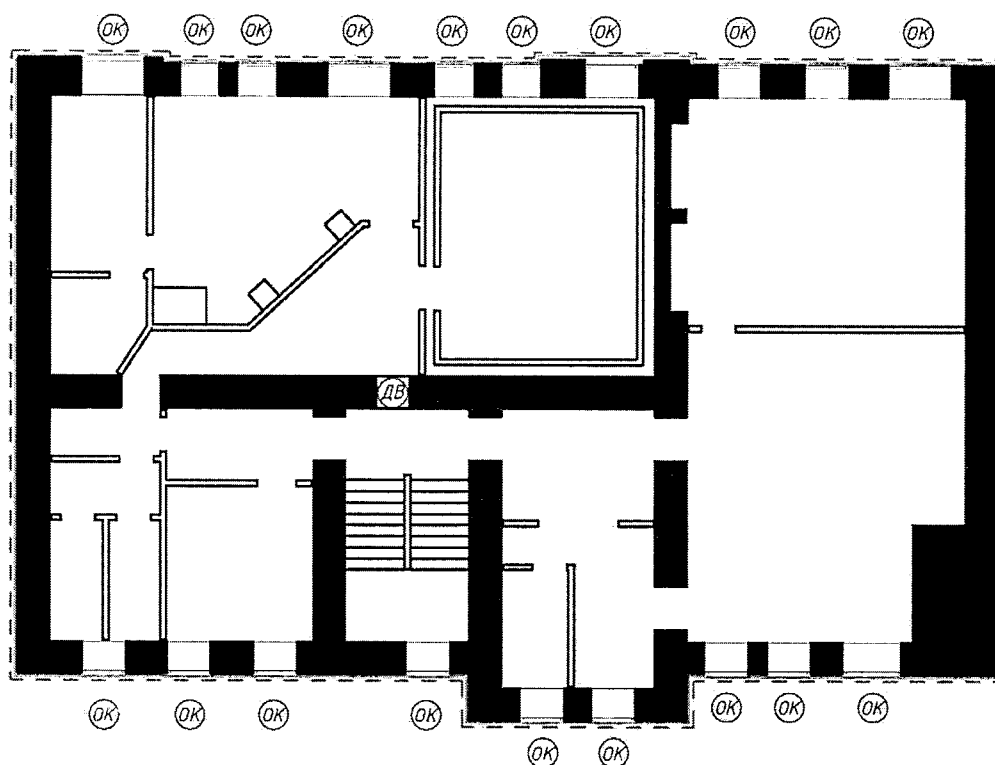
Условные обозначения:

-  - Объемно-пространственная композиция. Габариты здания
-  - Композиционное решение и архитектурно-художественное оформление фасадов
-  - Историческая конфигурация, конструкция и материал капитальных стен
-  - Перегородки
-  - Утраченные элементы объемно-пространственной композиции
-  - Ценный исторический оконный проем (конфигурация, размеры, расположение)
-  - Ценный исторический дверной проем (конфигурация, размеры, расположение)


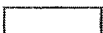


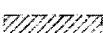


Приложение 3
к предмету охраны объекта культурного
наследия местного (муниципального) значения
«Дом Фроловой», начало XX вв.,
расположенного по адресу: Иркутская область,
городской округ город Иркутск, город Иркутск,
улица Карла Либкнехта, 46

Схема обозначения предмета охраны

2 этаж

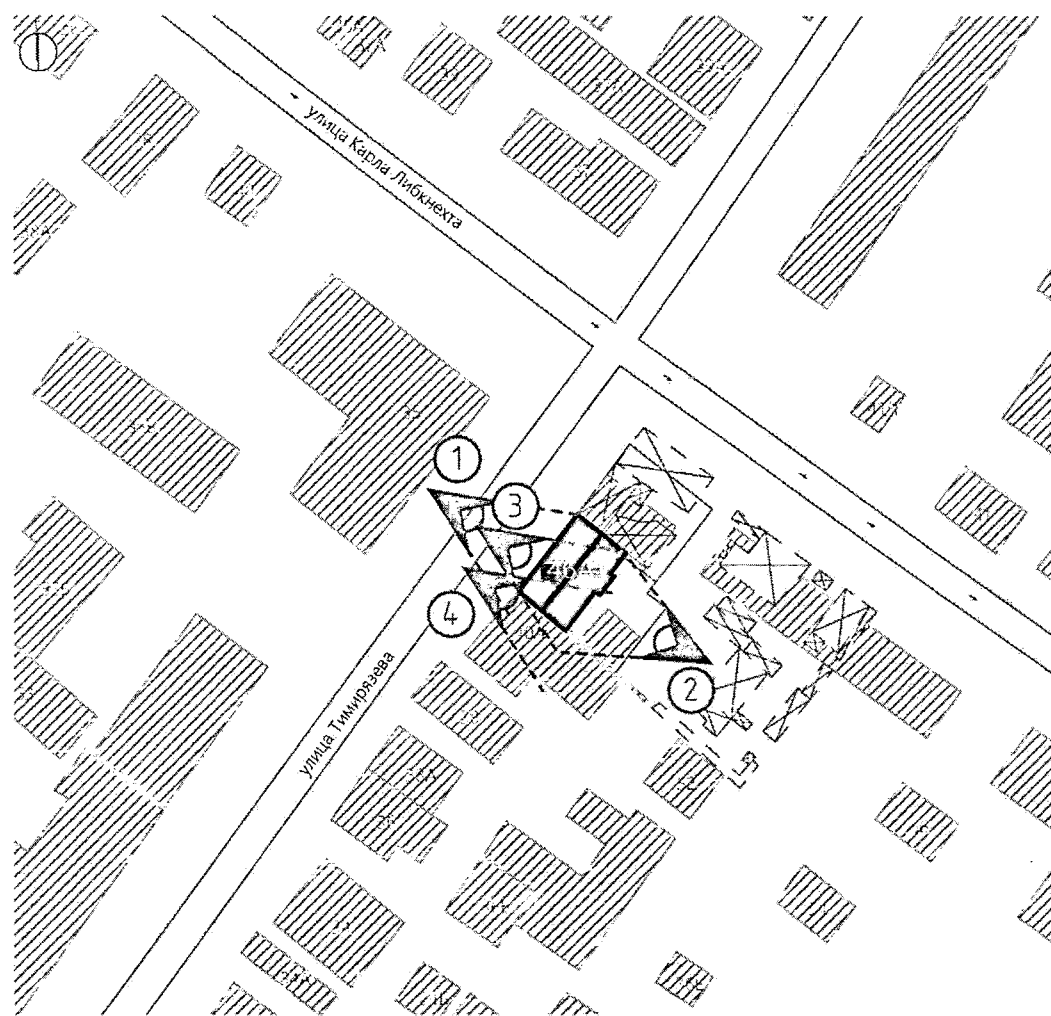


Условные обозначения:



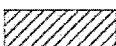


-  - Объемно-пространственная композиция. Габариты здания
-  - Композиционное решение и архитектурно-художественное оформление фасадов
-  - Историческая конфигурация, конструкция и материал капитальных стен
-  - Перегородки
-  - Утраченные элементы объемно-пространственной композиции
-  - Ценный исторический оконный проем (конфигурация, размеры, расположение)
-  - Утраченный дверной проем

Приложение 4
к предмету охраны объекта культурного
наследия местного (муниципального) значения
«Дом Фроловой», начало XX вв.,
расположенного по адресу: Иркутская область,
городской округ город Иркутск, город Иркутск,
улица Карла Либкнехта, 46

Ситуационная схема



Условные обозначения:

-  - Объект культурного наследия
-  - Утраченные элементы
-  - Существующая застройка
-  - Забор
-  - Точка фотофиксации

Приложение 5
к предмету охраны объекта культурного
наследия местного (муниципального) значения
«Дом Фроловой», начало XX вв.,
расположенного по адресу: Иркутская область,
городской округ город Иркутск, город Иркутск,
улица Карла Либкнехта, 46

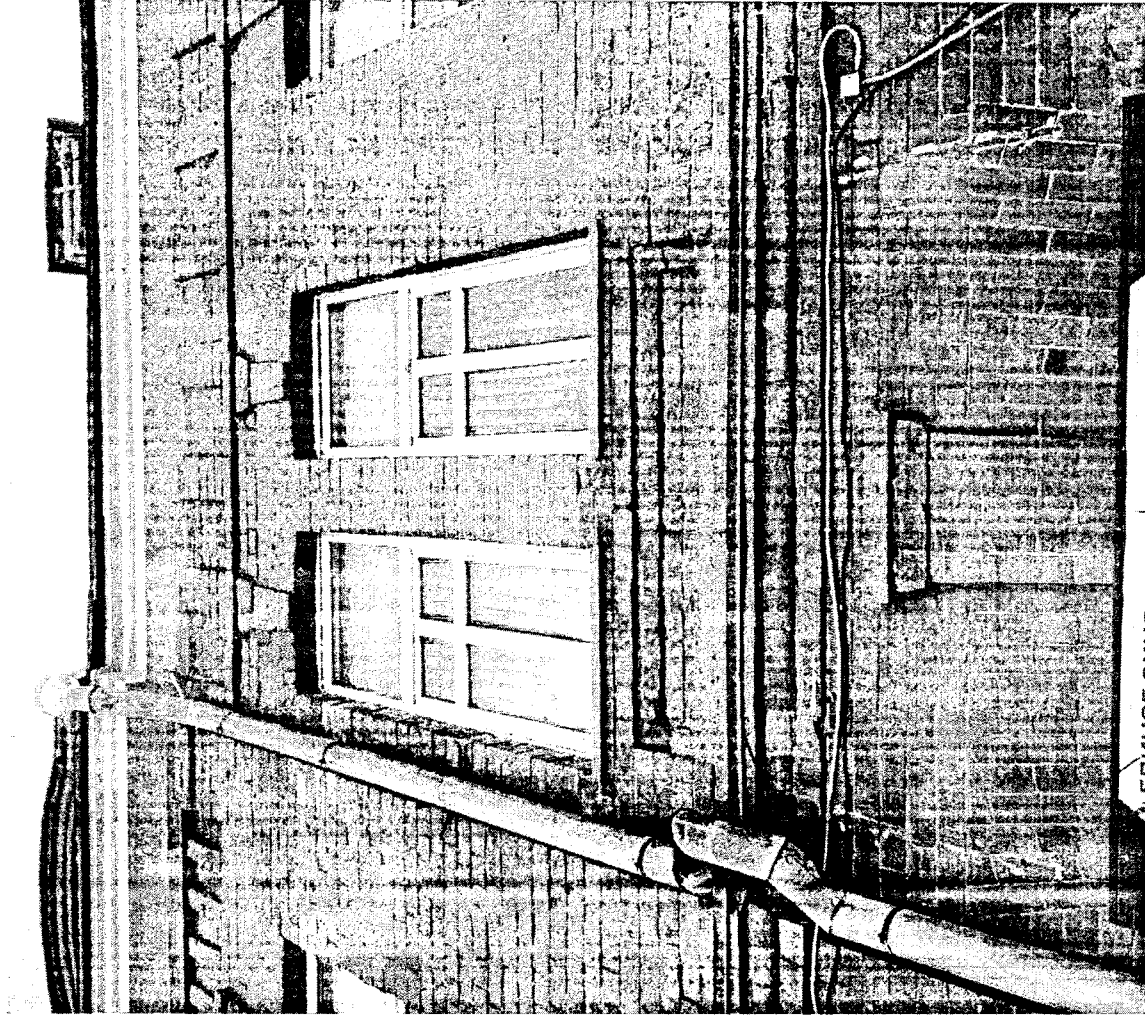
Материалы фотофиксации



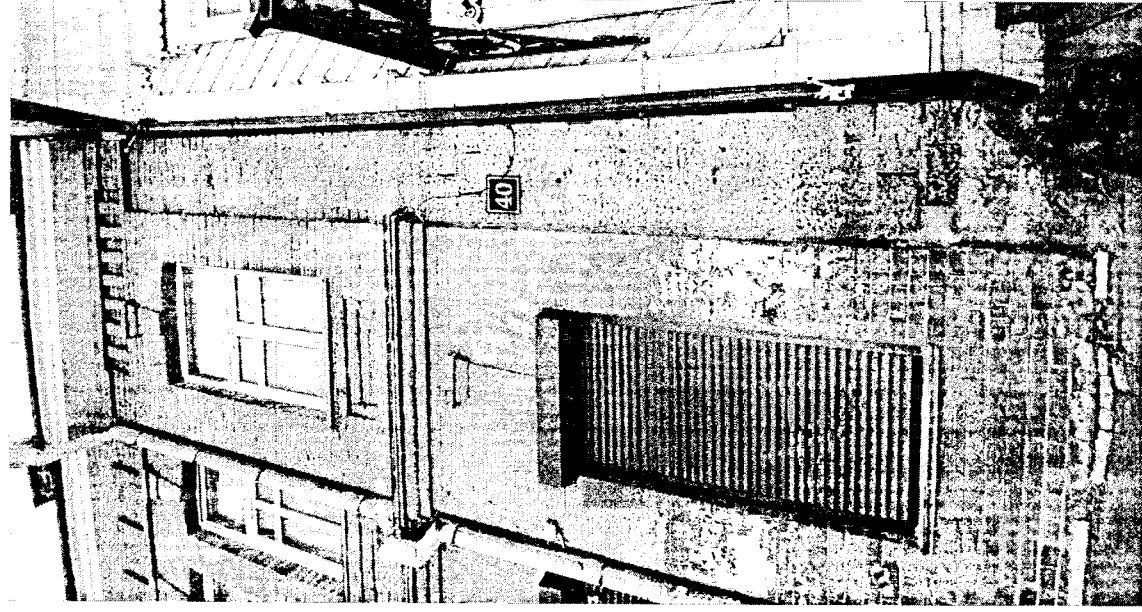
Фотография № 1. Вид на объект культурного наследия



Фотография № 2. Вид фрагмент фасада объекта культурного наследия



Фотография № 3. Вид фрагмент фасада культурного наследия



Фотография № 4. Вид фрагмент фасада объекта культурного наследия