



Зарегистрирован в ИОГКУ «Институт  
муниципальной правовой информации  
имени М.М. Сперанского»  
Государственная регистрация от  
31.10.2023 г. № 04-2677/23

СЛУЖБА ПО ОХРАНЕ ОБЪЕКТОВ КУЛЬТУРНОГО НАСЛЕДИЯ  
ИРКУТСКОЙ ОБЛАСТИ

**П Р И К А З**

« 19 » Октябрь 2023 года

№ 76 - 848 - спр

г. Иркутск

**Об утверждении предмета охраны объекта культурного наследия  
регионального значения**

В соответствии с подпунктом 10 пункта 2 статьи 33 Федерального закона от 25 июня 2002 года № 73-ФЗ «Об объектах культурного наследия (памятниках истории и культуры) народов Российской Федерации», руководствуясь статьей 21 Устава Иркутской области, подпунктом 1 пункта 6 Положения о службе по охране объектов культурного наследия Иркутской области, утвержденного постановлением Правительства Иркутской области от 9 марта 2010 года № 31-пп,

**ПРИКАЗЫВАЮ:**

1. Утвердить предмет охраны объекта культурного наследия регионального значения «Доходный дом Бушман А.З.», 1907 г. (вид объекта культурного наследия – памятник), расположенного по адресу (местонахождение): Иркутская область, г. Иркутск, ул. Бабушкина, 5, согласно приложению к настоящему приказу.

2. Настоящий приказ подлежит официальному опубликованию в общественно-политической газете «Областная», сетевом издании «Официальный интернет-портал правовой информации Иркутской области» (ogirk.ru), а также на «Официальном интернет-портале правовой информации» (www.pravo.gov.ru) после его государственной регистрации.

3. Настоящий приказ вступает в силу со дня его официального опубликования.

Руководитель службы по охране  
объектов культурного наследия  
Иркутской области

В.В. Соколов

### **Предмет охраны**

**объекта культурного наследия регионального «Доходный дом  
Бушман А.З.», 1907 г., расположенного по адресу: Иркутская область,  
г. Иркутск, ул. Бабушкина, 5**

#### **1. Градостроительные характеристики и месторасположение:**

Дом расположен в городе Иркутске, в историческом квартале № 88, по красной линии застройки улицы Бабушкина, на которую ориентирован главным фасадом.

#### **2. Объемно-планировочное построение:**

Небольшой двухэтажный деревянный доходный дом на бутовом ленточном фундаменте из песчаника. Объемно-планировочное построение здания в габаритах капитальных конструкций, включающее в себя:

- основной прямоугольный объем с дополнительной лестницей в северном углу;

- равновысокий пристрой с парадным входом и лестницей на второй этаж на северо-западном фасаде;

- пониженный двухэтажный пристрой, на северо-западном фасаде, расположенный в линию с северо-восточным фасадом;

- консольный пристрой в уровне межэтажной площадки на северо-западном фасаде.

Форма крыши вальмовая над основным объемом и пристроем с парадным входом; односкатная над пониженными пристроями северо-западного фасада.

- Форма, габариты, высотные отметки здания, его частей и элементов;

- Габариты, материал и расположение капитальных стен здания;

- Местоположение, форма и размеры наружных дверных и оконных проёмов;

- Композиционное построение фасадов;

- Материал, местоположение, форма и размеры лестниц.

#### **3. Отделка и декоративно-художественное оформление фасадов:**

Бревенчатые стены основного объема и пристроя.

Дошчатые стены консольного пристроя северо-западного фасада.

Фундамент – бутовый ленточный из песчаника.

Материал исполнения декоративно-художественных элементов: дерево, окрашены.

Дошчатый двухчастный фриз по периметру основного объема и пристроя с парадным входом:

- вертикально набранные доски с профилированным пояском, проходящим в средней части фриза и украшенным зубчиками;

- нижняя часть фриза – сквозная пропиленная резьба растительного орнамента;

- верхняя часть – гладкие доски, с нащельниками.

Подшивной профилированный карниз по периметру основного объема и пристроя с парадным входом, украшен двуслойной резьбой из сухариков и сквозной пропиленной резьбы растительного орнамента.

Прямоугольные окна в уровне первого и второго этажей основного объема:

- наличники с щипцовым на плечиках сандриком, украшенным гребешками и двуслойным подзором с боковыми подвесками;

- на подвышении – накладные контурные элементы с токарной розеткой по центру и фигурными кронштейнами по бокам;

- боковые стойки наличников со свесами в виде кисточек и накладными «брильянтами»;

- фартук украшен плоскими накладными элементами по центру;

- ставни – филенчатые двустворчатые трехчастные на окнах первого этажа, окна второго этажа без ставень.

#### **4. Функциональное использование:**

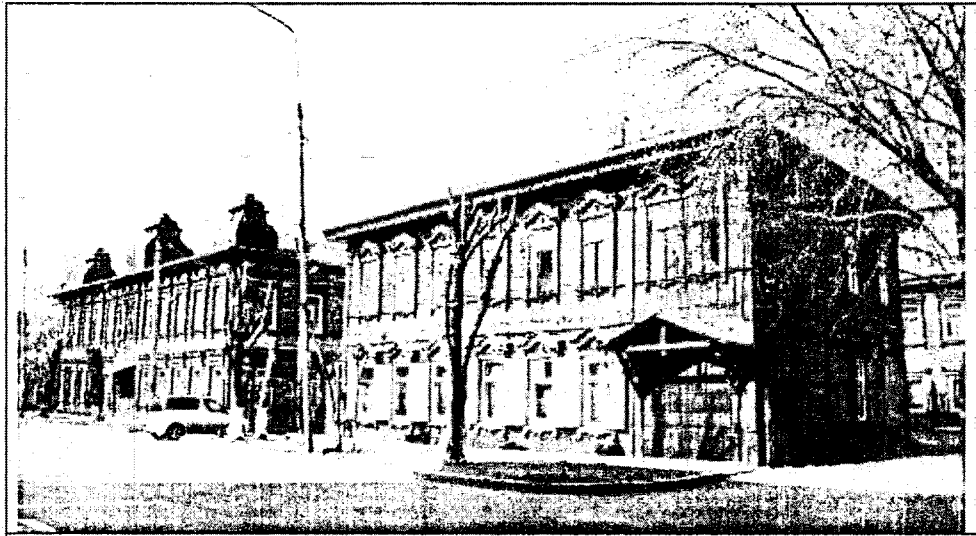
функциональное использование – жильё.

#### **5. Отделка и декоративно-художественное оформление интерьеров:**

Деревянная парадная одномаршевая лестница с деревянным ограждением.

Деревянная двухмаршевая лестница с деревянными перилами в северном углу основного объема.

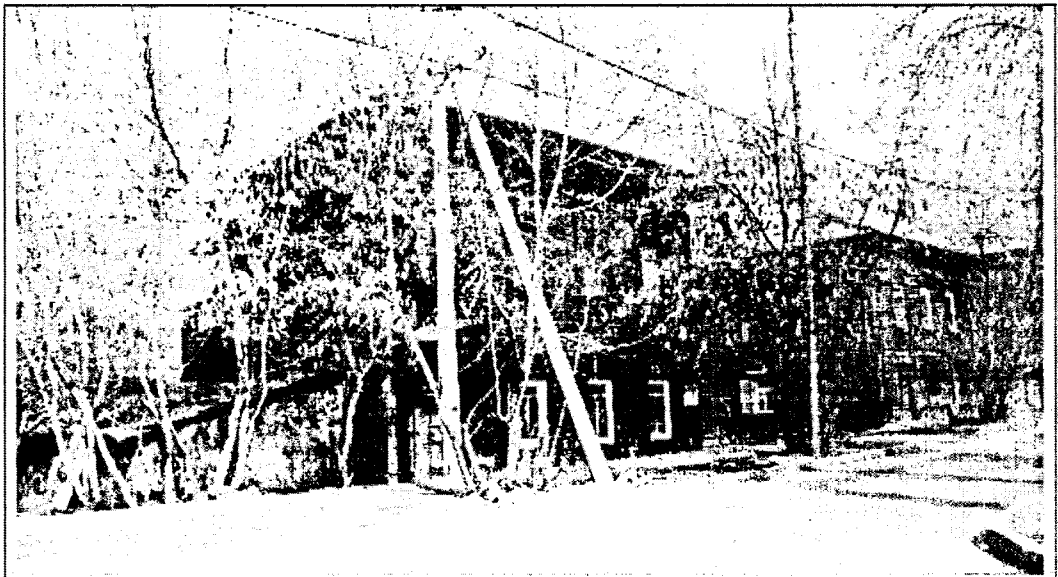
Приложение  
к предмету охраны объекта культурного наследия  
регионального значения «Доходный дом Бушман А.З.»,  
1907 г., расположенного по адресу: Иркутская область,  
г. Иркутск, ул. Бабушкина, 5



1. Фрагмент ансамбля застройки ул. Бабушкина. №№ 11, 13.

2. Фрагмент ансамбля застройки ул. Бабушкина. От дома № 18 и сторону ул.  
К.Маркса.





3. Общий вид в застройке ул. Бабушкина.

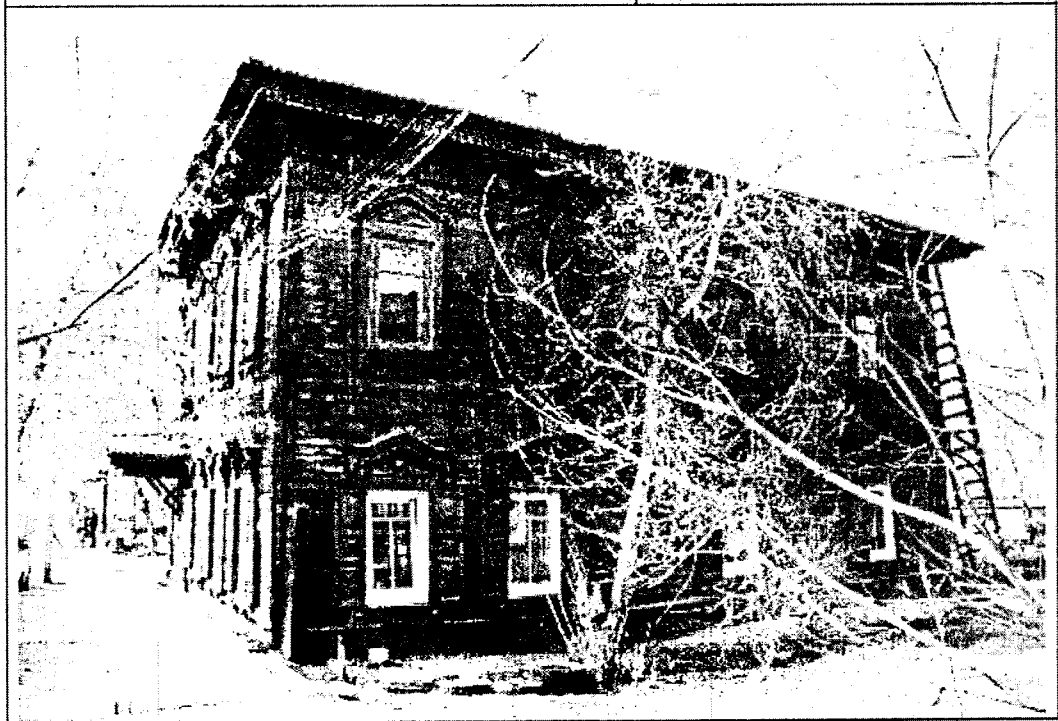
4. Главный юго-западный фасад.





5. Общий вид с юга.

6. Юго-восточный фасад.

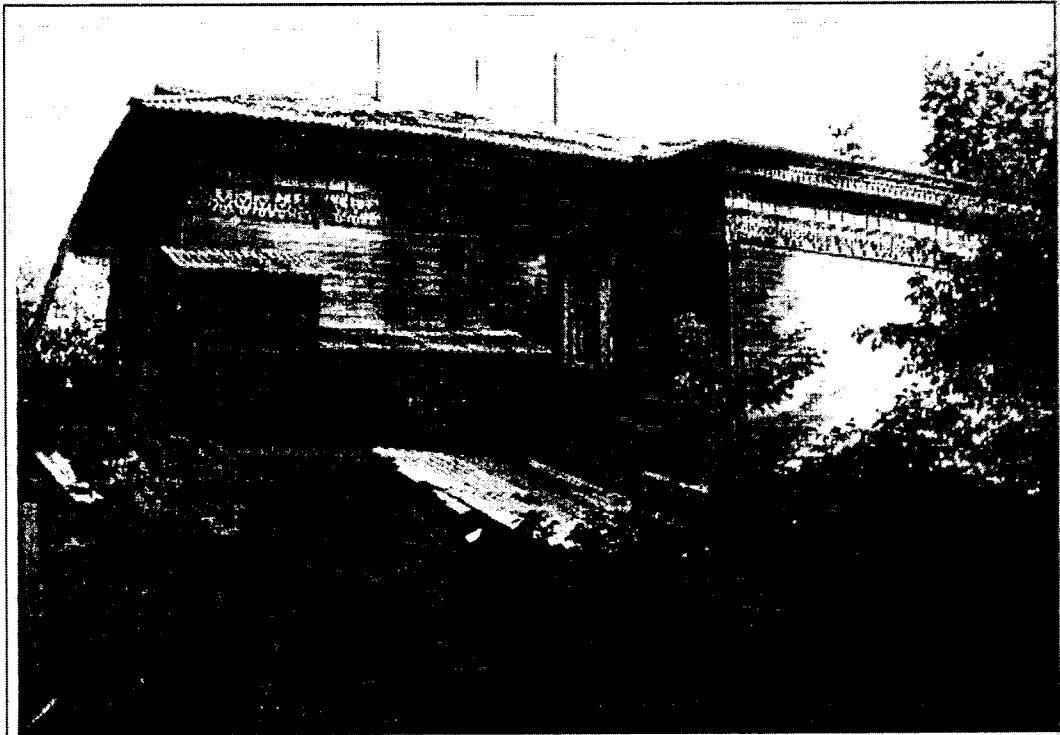




7. Общий вид с востока.

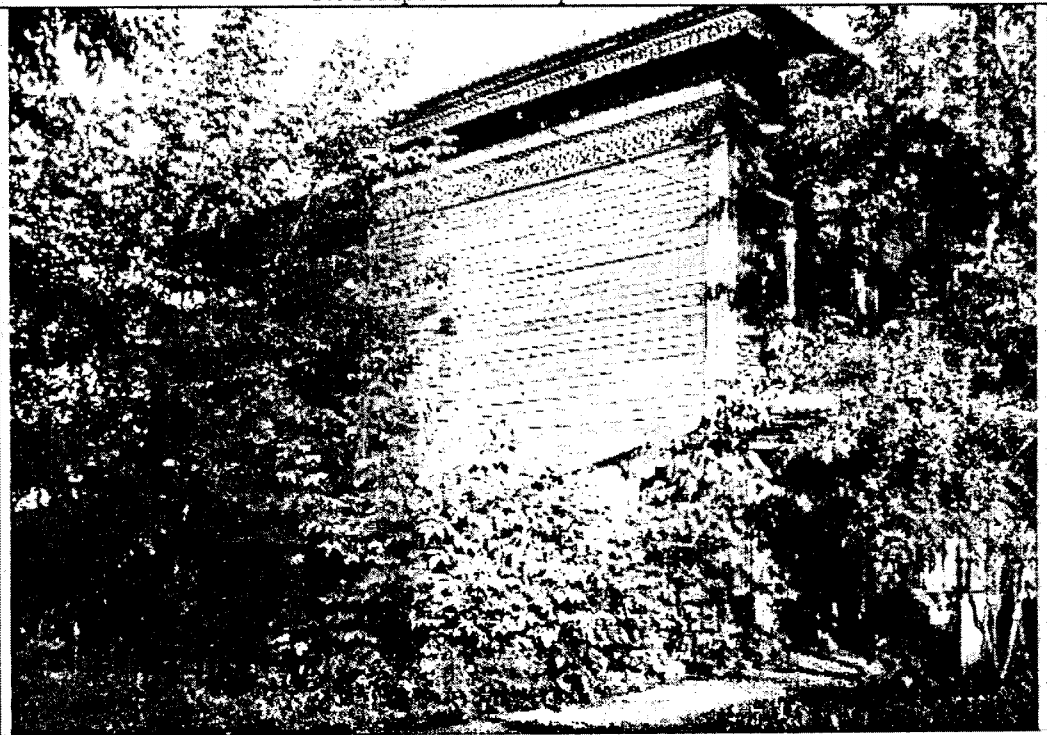
8. Северо-восточный фасад.



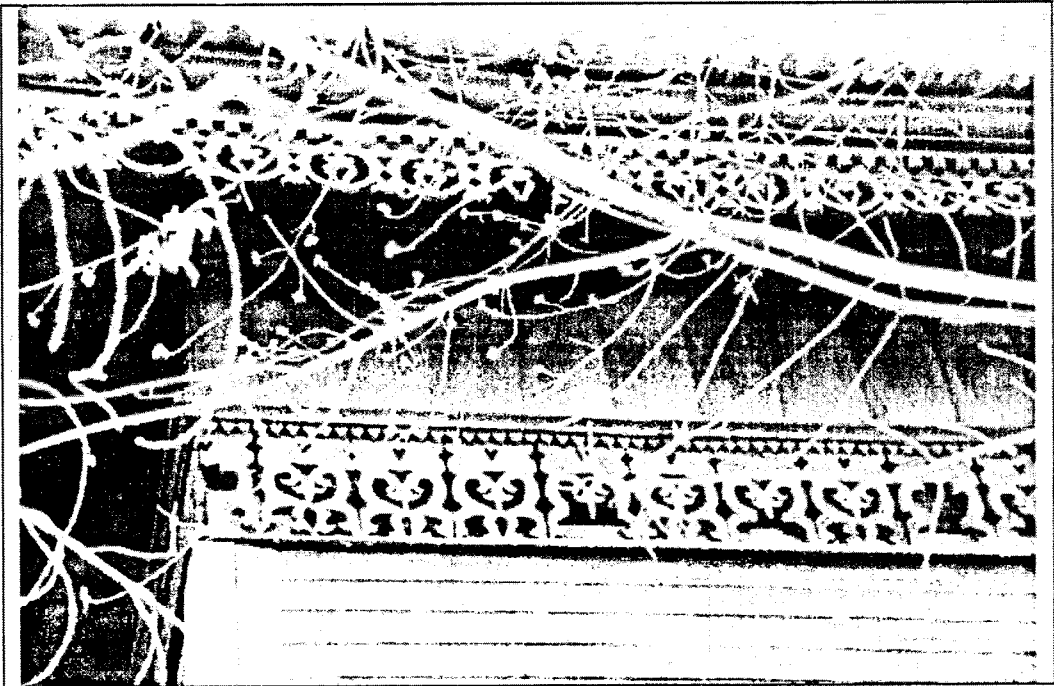


9. Северо-западный фасад. Вид из соседней усадьбы.

10. Северо-западный фасад. Фото 2006 г.





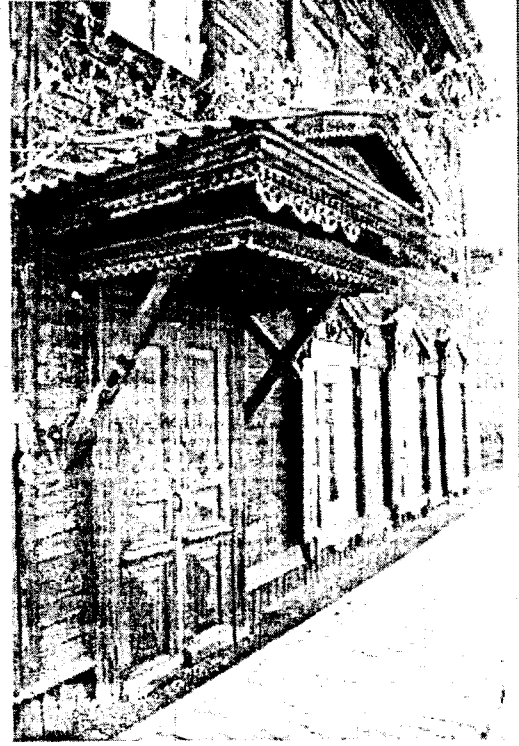


11. Декор фриза, карниз.  
12. Фрагменты главного фасада.





13. Главный вход.



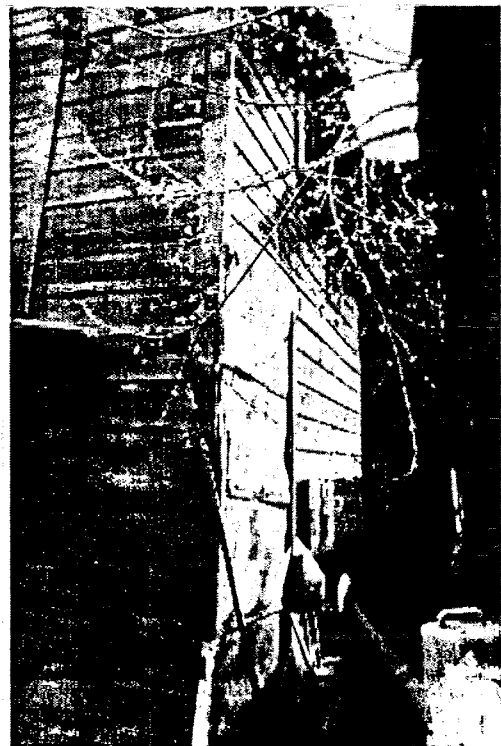
14. Главный вход. Навес.

15. Навес главного входа. Крошительн.



16. Окно главного фасада.





17. Поиженные пристрой северо-западного фасада.



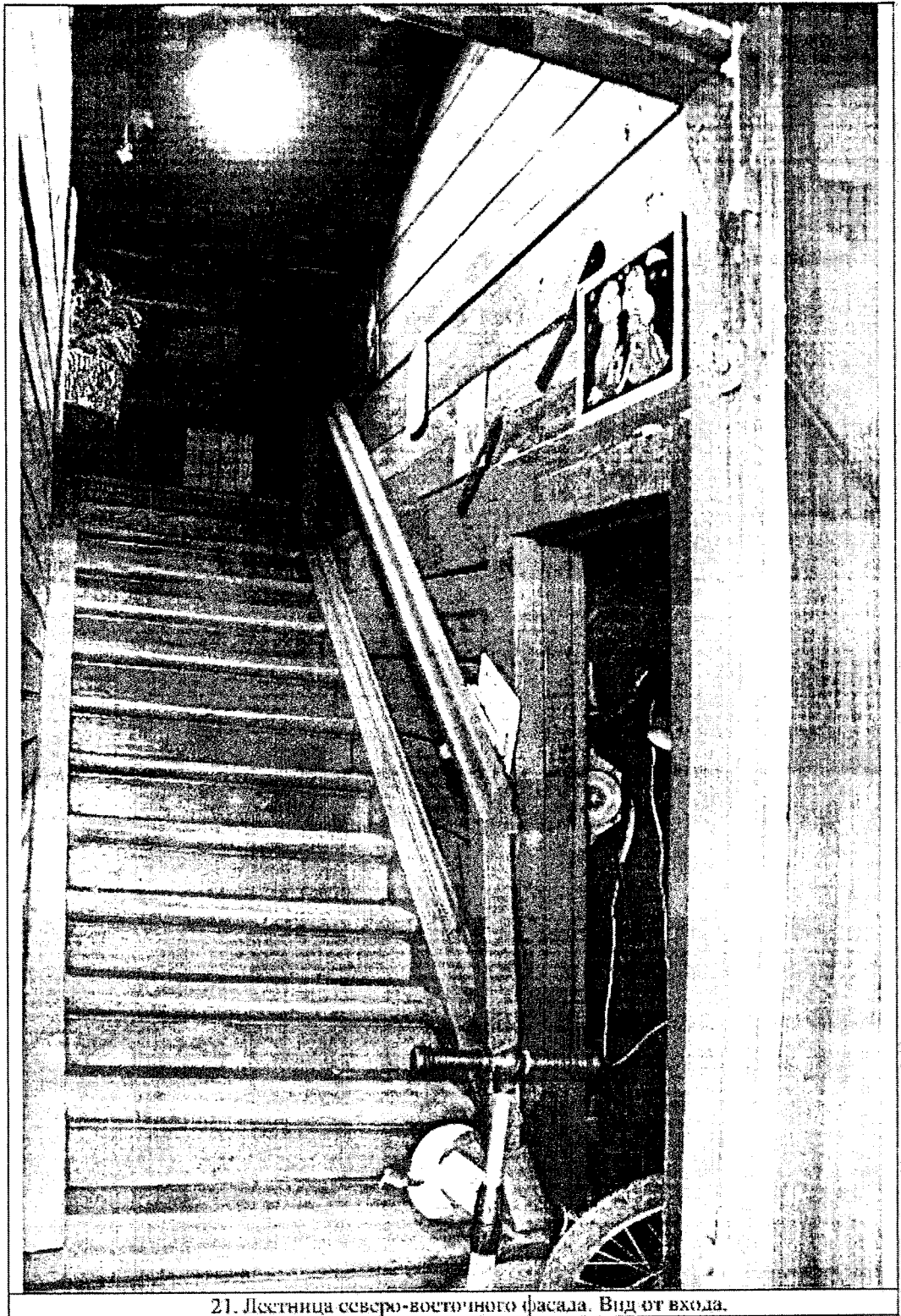
18. Консольный поиженный объем.

19. Сдвоенное окно северо-западного фасада.



20. Небольшое окно северо-восточного фасада.





21. Лестница северо-восточного фасада. Вид от входа.

22. Лестница северо-восточного фасада. Вид с площадки второго этажа.

