



Зарегистрирован в ИОГКУ «Институт
муниципальной правовой информации
имени М.М. Сперанского»

Государственная регистрация от
31.10.2023 г. № 04-2678/23

СЛУЖБА ПО ОХРАНЕ ОБЪЕКТОВ КУЛЬТУРНОГО НАСЛЕДИЯ ИРКУТСКОЙ ОБЛАСТИ

П Р И К А З

« 19 » ОКТАБРЯ 2023 года

№ 76 - 849 - спр

г. Иркутск

Об утверждении предмета охраны объекта культурного наследия регионального значения

В соответствии с подпунктом 10 пункта 2 статьи 33, статьей 64 Федерального закона от 25 июня 2002 года № 73-ФЗ «Об объектах культурного наследия (памятниках истории и культуры) народов Российской Федерации», приказом Министерства культуры Российской Федерации от 13 января 2016 года № 28 «Об утверждении Порядка определения предмета охраны объекта культурного наследия, включенного в единый государственный реестр объектов культурного наследия (памятников истории и культуры) народов Российской Федерации в соответствии со статьей 64 Федерального закона от 25 июня 2002 г. № 73-ФЗ «Об объектах культурного наследия (памятниках истории и культуры) народов Российской Федерации», руководствуясь статьей 21 Устава Иркутской области, подпунктом 1 пункта 6 Положения о службе по охране объектов культурного наследия Иркутской области, утвержденного постановлением Правительства Иркутской области от 9 марта 2010 года № 31-пп,

ПРИКАЗЫВАЮ:

1. Утвердить предмет охраны объекта культурного наследия регионального значения «Доходный дом Полякова», 1880–е гг. (вид объекта культурного наследия – памятник), расположенного по адресу (местонахождение): Иркутская область, г. Иркутск, ул. С. Разина, 36, согласно приложению к настоящему приказу.

2. Настоящий приказ подлежит официальному опубликованию в общественно-политической газете «Областная», сетевом издании «Официальный интернет-портал правовой информации Иркутской области» (ogirk.ru), а также на «Официальном интернет-портале правовой информации» (www.pravo.gov.ru) после его государственной регистрации.

3. Настоящий приказ вступает в силу со дня его официального опубликования.

Руководитель службы по охране
объектов культурного наследия
Иркутской области

В.В. Соколов

Предмет охраны

объекта культурного наследия регионального «Доходный дом Полякова», 1880–е гг., расположенного по адресу: Иркутская область, г. Иркутск, ул. С. Разина, 36

1. Градостроительные характеристики и месторасположение:

Дом расположен в историческом квартале № 11. Поставлен с небольшим отступом от красной линии застройки улицы Степана Разина, на которую обращен северо-восточным фасадом.

2. Объемно-планировочное построение:

Двухэтажный жилой дом с пониженным прирубом сеней на северо-западном фасаде, устроенном в одну линию с дворовым фасадом. Основной объем и прируб перекрыты вальмовыми крышами.

Входы на первый и второй этажи здания устроены со стороны бокового (северо-западного) фасада через пониженный прируб сеней со стороны улицы, поздний пристрой с открытой лестницей со двора.

- Конфигурация и габаритные размеры плана основного объема, пристроя сеней по внешнему контуру;

- Габариты, конфигурация, высотные отметки крыши основного объема, пристроя сеней;

- Форма, количество, размеры и расположение оконных и дверных проемов.

3. Отделка и декоративно-художественное оформление фасадов:

- материал исполнения декоративно-художественных элементов – дерево;

- историческая шестиячеистая расстекловка оконных переплетов, деревянные оконные рамы;

- обшивка – горизонтально уложенная калеванная доска;

- лопатки – каннелированные, раскрепованные межэтажным пояском;

- наличники основного объема главного фасада – рамочные, сандрик профилированный, треугольной формы, лобань – высокая с накладными прямоугольными филенками, лобань оконного проема по первой оси – с накладным поздним элементом, подоконная часть с гладким фигурным фартуком, боковыми стойками в виде капель;

- наличники основного объема дворового фасада – рамочные, сандрик профилированный, треугольной формы; лобань – высокая, гладкая; подоконная часть с гладким фигурным фартуком, боковыми стойками в виде капель;

- наличники прируба сеней – рамочные, сандрик прямой, профилированный, лобань – высокая, гладкая, свесы боковых стоек прямоугольные;

- ставни в уровне первого этажа – двустворчатые, филенчатые, двухчастные. Ставни оконного проема по первой оси главного фасада – филенчатые, трехчастные, с пропильным узором в средней филенке;

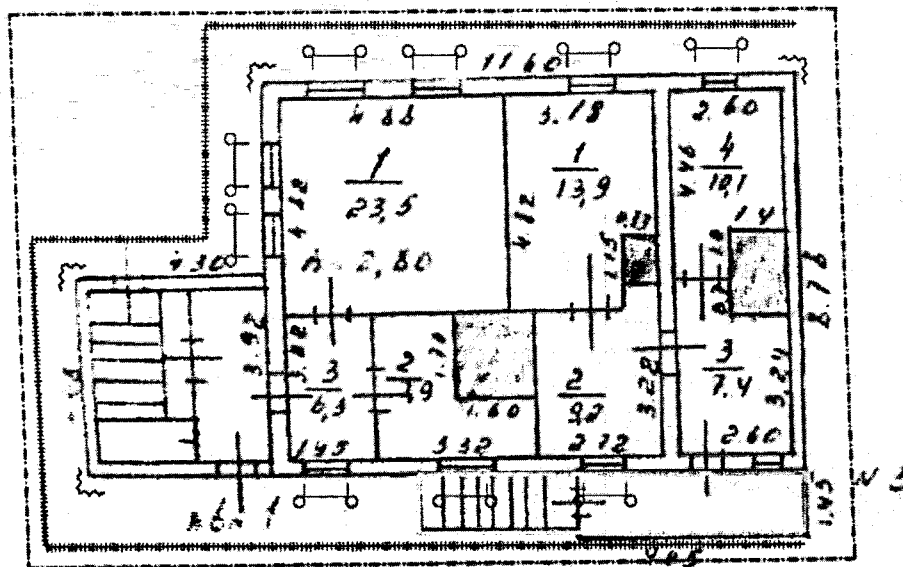
- фриз – огибающий простые треугольные сандрики наличников, набран из горизонтально уложенной доски с нащельниками, по низу оформлен профилированным пояском с двойным подзором: рядом зубчиков и широким пропильным узором;

- карниз – подшивной, профилированным с пропильным подзором и рядом сухариков.


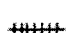




Приложение 1
к предмету охраны объекта культурного наследия
регионального значения «Доходный дом
Полякова», 1880–е гг., расположенного по адресу:
Иркутская область, г. Иркутск, ул. С. Разина, 36

Схема расположения предмета охраны (ценных элементов).

1 этаж



Условные обозначения

-  - бревенчатые стены;
-  - обшивка калеванной доской;
-  - лопатки;
-  - фриз, карниз основного объема, пристроя сеней;
-  - наличники оконных проёмов;
-  - ставни;

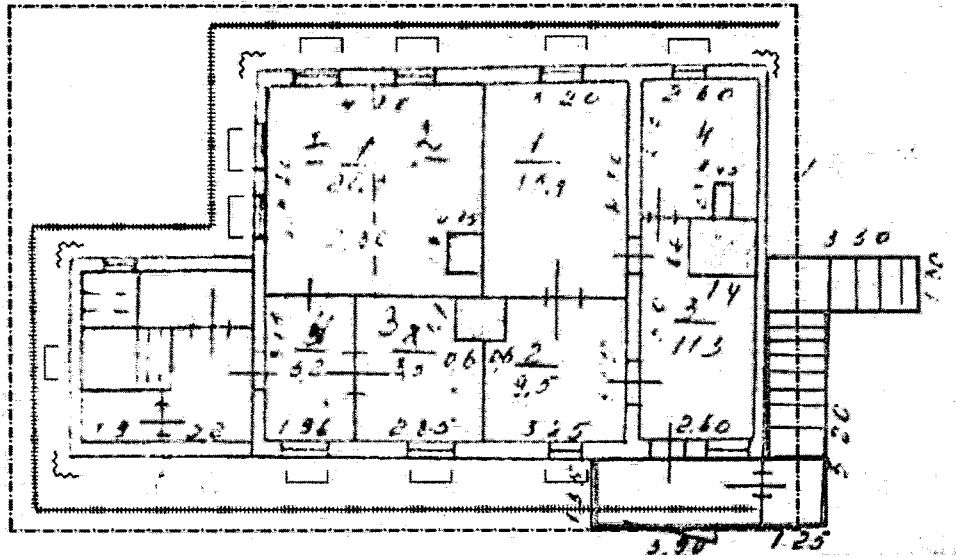
Примечания:

1. Зеленым цветом обозначен поздний входной пристрой.


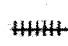



Приложение 2
к предмету охраны объекта культурного наследия
регионального значения «Доходный дом
Полякова», 1880–е гг., расположенного по адресу:
Иркутская область, г. Иркутск, ул. С. Разина, 36

Схема расположения предмета охраны (ценных элементов).

2 этаж



Условные обозначения:

-  - бревенчатые стены;
-  - обшивка калеванной доской;
-  - лопатки;
-  - фриз, карниз основного объема, пристроя сеней;
-  - наличники оконных проёмов;

Примечания:

1. Зеленым цветом обозначен поздний входной пристрой.