



СЛУЖБА ПО ОХРАНЕ ОБЪЕКТОВ КУЛЬТУРНОГО НАСЛЕДИЯ
ИРКУТСКОЙ ОБЛАСТИ

П Р И К А З

« 19 » ОКТАБРЯ 2023 года

№ 76 - 855 - спр

г. Иркутск

**Об утверждении предмета охраны объекта культурного наследия
регионального значения**

В соответствии с подпунктом 10 пункта 2 статьи 33, статьей 64 Федерального закона от 25 июня 2002 года № 73-ФЗ «Об объектах культурного наследия (памятниках истории и культуры) народов Российской Федерации», приказом Министерства культуры Российской Федерации от 13 января 2016 года № 28 «Об утверждении Порядка определения предмета охраны объекта культурного наследия, включенного в единый государственный реестр объектов культурного наследия (памятников истории и культуры) народов Российской Федерации в соответствии со статьей 64 Федерального закона от 25 июня 2002 г. № 73-ФЗ «Об объектах культурного наследия (памятниках истории и культуры) народов Российской Федерации», руководствуясь статьей 21 Устава Иркутской области, подпунктом 1 пункта 6 Положения о службе по охране объектов культурного наследия Иркутской области, утвержденного постановлением Правительства Иркутской области от 9 марта 2010 года № 31-пп,

ПРИКАЗЫВАЮ:

1. Утвердить предмет охраны объекта культурного наследия регионального значения «Бывшая гостиница «Гранд-отель» (ныне различные учреждения)», 1904–1907 г.г. (вид объекта культурного наследия – памятник), расположенного по адресу (местонахождение): Иркутская область, г. Иркутск, ул. Литвинова, 1, согласно приложению к настоящему приказу.

2. Настоящий приказ подлежит официальному опубликованию в общественно-политической газете «Областная», сетевом издании «Официальный интернет-портал правовой информации Иркутской области» (ogirk.ru), а также на «Официальном интернет-портале правовой информации» (www.pravo.gov.ru) после его государственной регистрации.

3. Настоящий приказ вступает в силу со дня его официального опубликования.

Руководитель службы по охране
объектов культурного наследия
Иркутской области

В.В. Соколов

Предмет охраны
объекта культурного наследия регионального значения
«Бывшая гостиница «Гранд-отель» (ныне различные учреждения)»,
1904–1907 г.г., расположенного по адресу: Иркутская область,
г. Иркутск. ул. Литвинова, 1

1. Градостроительные характеристики и месторасположение:

Здание расположено в западном углу квартала № 81 в Кировском районе Правобережного округа г. Иркутска на пересечении улицы Карла Маркса с улицей Литвинова.

2. Объёмно-планировочное построение:

Крупное трехэтажное с подвалом здание сложной объемно-пространственной композиции (конфигурация плана следует очертаниям участка) состоит из блоков разной этажности, которые плотно обстраивают земельный участок. Самый крупный блок (бывший доходный дом) трехэтажный с подвалом Г-образной формы в плане, состоит из двух развитых равновысоких корпусов разной протяженности, поставленных по красным линиям улиц. со срезанным внешним западным углом, ориентированным на перекресток, и сквозным арочным проездом со стороны улицы Литвинова, с вальмовой кровлей, дополненной сложным силуэтом завершений. Блок (бывш. флигель) двухэтажный с подвалом Г-образной формы в плане, состоит из основного крупного прямоугольного в плане объема и примыкающего малого квадратного в плане объема (санузлов), поставлен поперек двора, разгораживая его на две неравные части. Блоки (бывшего доходного дома и флигеля) в уровне второго этажа объединены блоком (галерея-переход), под которым проходит сквозной проезд, соединяющий оба двора. Этот блок также соединен изогнутой в плане галереей (в уровне второго этажа) с двухэтажным блоком (бывшая хоз. постройка), поставленным между блоками (бывшего доходного дома и дровяного сарая) вдоль боковой юго-восточной границы земельного участка. Вдоль северо-восточной границы земельного участка, между блоками (бывшего доходного дома и флигеля) встроен одноэтажный блок (бывшая хоз. постройка), ориентированный во внутренний двор. В восточном углу земельного участка, расположен высокий одноэтажный блок (бывший дровяной сарай), соединенный с двухэтажным (бывшей хоз. постройкой).

Здание имеет развитую планировку, преследующую цель максимального использования всей площади земельного участка. Главный блок (бывший доходный дом) разделен продольной капитальной стеной на две части и поперечными стенами на помещения. В западной угловой части здания крупные помещения объединены широкими проемами в капитальных стенах. Внутренние лестницы выделены капитальными стенами. Блоки сообщаются между собой через проемы, этажи через

лестницы. Входы в здание устроены со стороны улицы и со стороны внутреннего двора.

- форма, габариты, высотные отметки здания, его частей и элементов;
- габариты, материал и расположение капитальных стен зданий;
- местоположение, форма и размеры наружных дверных и оконных проёмов;
- композиционное построение фасадов;
- материал, форма, размеры и высотные отметки крыши;
- материал, местоположение, форма и размеры лестниц.

3. Отделка и декоративно-художественное оформление фасадов:

- материал исполнения декоративно-художественных элементов: фасады – кирпич, цепная кладка; цоколь и декоративные элементы – гладко оштукатурены, в уровне второго и третьего этажей в пределах прясел стен небольшие участки открытой кладки контрастируют с многочисленными оштукатуренными деталями; дворовые фасады не оштукатурены; балконные решетки - литые из металла; вазоны в уровне кровли – металлические; ограждение из балюстрады в уровне кровли – деревянное;

- кровля – металлическая;
- парадные входные двери – деревянные;
- расстекловка окон – узкие оконные проемы с шестиячейстой расстекловкой створок и двухъячейстой фрамугой; широкие – с девятиячейстой расстекловкой и трехъячейстой фрамугой;

- оба фасада со стороны улиц имеют равнозначную проработку, единое композиционное и декоративное решение: традиционное горизонтальное членение и трехчастное деление по вертикали, насыщенная пластика в уровне второго и третьего этажей и сложный силуэт завершений в уровне кровли; дворовые фасады в отличие от фасадов со стороны улиц, имеют предельно простое внешнее оформление.

- элементы декоративного оформления фасадов:

со стороны улиц – ризалиты по центральным и боковым осям фасадов, со стороны ул. Литвинова ложные ризалиты и прямоугольный въезд во двор; эркеры на двух массивных, фигурных кронштейнах; балконы с ажурными решетками; ступенчатый, выделен по верху широкой полочкой цоколь; рустовка в уровне первого этажа; прямоугольные оконные проемы (в виде крупных витрин в уровне первого этажа и зауженные боковые окна в части ризалитов в уровне второго, третьего этажей); дверные проемы (в том числе ложные более низкие в уровне первого этажа); оформление дверных проемов первого этажа двух типов: (тип1эт.1) в виде рамочных наличников с боковыми ушками и высоким веерным замком, сандрики которых выполнены в виде профилированных карнизов на кронштейнах, и (тип2эт.1) без наличников, с веерным замком; оформление проемов в уровне второго этажа в виде боковых выступов руста (в пряслах между ризалитами), с веерными с замками, с дорическими на пьедесталах полуколоннами (в части ризалитов) и пилястрами (в части прясел стен между ризалитами), дополненными кубоватыми вставками в

нижней части, несущими антаблемент, фриз которого декорирован выступающими прямоугольными элементами, подоконные поля заполнены гирляндами, с оформлением трех типов: (тип 1эт. 2) с сандриками, поднятыми на высоких кронштейнах, выполненных в виде лучковых фронтонов, в тимпаны которых помещены барочные картуши, дополненные по бокам листьями аканта, (тип 2эт. 2) с сандриками, выполненными в виде профилированных карнизов на кронштейнах, (тип 3эт.2) в части оконного проема эркера роль сандрика выполняет широкий межэтажный пояс; оформление проемов в уровне третьего этажа в виде боковых выступов руста (в пряслах между ризалитами), профилированных сандриков на кронштейнах, между которыми помещены картуши с накладными горизонтальными «бриллиантовыми» вставками, подоконных частей заполненных ступенчатыми лежащими нишами, оформление трех типов: (тип1эт.3) с веерными замками, с дорическими полуколоннами, несущими антаблемент; (тип 2эт.3) в виде рамочных наличников с боковыми ушками и центральным гладким замком, с боковыми стойками, усложненными наложением руста и дополненными выпусками; (тип 3эт.3) в части оконного проема эркера без сандрика, с рустованными лопатками, подоконное поле отличается заполнением картуша; прямоугольные, лежащие, с открытой кладкой ниши в подоконной части второго и третьего этажей; пилястры большого ионического ордера, несущие антаблемент (фриз, карниз) здания, в уровне первого этажа рустованные простенки выполняют роль пьедесталов, в части которых помещены литые барочные картуши, а над ними в пределах межэтажного пояса – карнизы на кронштейнах с маскаронами фавнов, в уровне второго этажа рустованы горизонтальным вразбежку рустом, капители со стилизованными волютами украшены маскаронами, дополненными снизу картушами; профилированные подоконные пояса; профилированные межэтажные пояса в виде антаблемента с фризом и карнизом, проходящим по балконным плитам.; профилированный фриз, заполненный сандриками наличников третьего этажа, чередующимися с нишами (в нишах открытая кладка), а также триглифами на раскрепованных над пилястрами участках; профилированный карниз; фигурные фронтоны богато декорированные, разомкнутые с выпускными окнами; барочный картуш с вензелем с инициалами первого владельца – «И.Н.» (Иван Никитин, украшенный скульптурами сирен (горельф) на центральном фронте со стороны Литвинова; аттики прямоугольной формы, декорированные карнизным пояском и лежащей нишей в центре; тумбы прямоугольной формы, декорированные профилированными карнизными поясками; ограждение в виде деревянной балюстрады (балясины-пукли) объединяющее все элементы венчания в уровне кровли; вазоны над тумбами, фланкирующими фронтоны и аттики.

со стороны дворовых территорий – проезд арочный под арочной перемычкой; широкий, треугольный фронтон, оформленный профилированным карнизом и профилированный фриз, выделенный по низу пояском в части трехэтажного блока; проезд прямоугольной формы

проезд под блоком галереи-перехода, дверные и оконные проемы преимущественно с пологим лучковым верхом без наличников, перекрыты лучковыми перемычками, а также крупные, оконные проемы с полуциркульным завершением и арочной перемычкой в уровне второго этажа двухэтажного блока (бывший флигель); профилированные межэтажный, подоконный пояса и карниз.

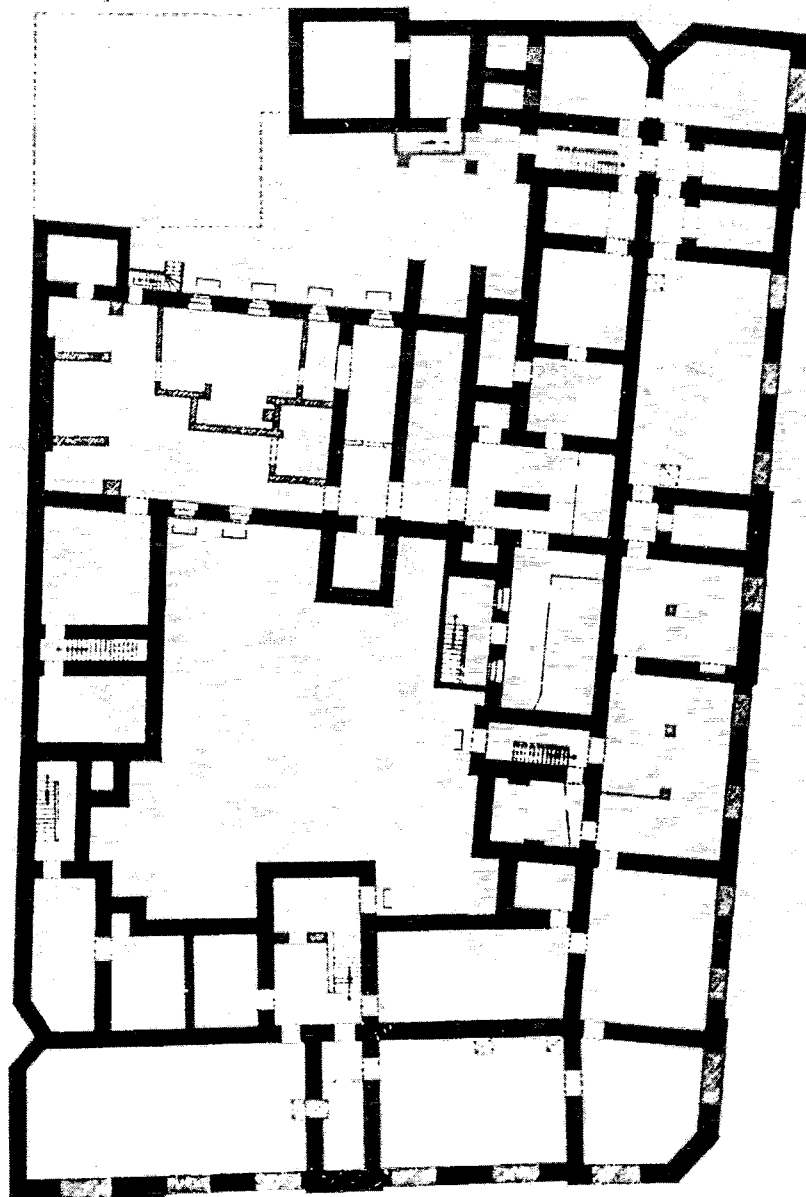
4. Отделка и декоративно-художественное оформление интерьеров:

- в части трехэтажного крупного блока здания (бывш. доходный дом): потолочные тяги – тянутые; потолочные розетки; внутренние двери – филенчатые; печь – с отделкой из керамического литья; внутренние парадные лестницы с ограждением из металлических решеток со сложным рисунком из спиралей в разряженном ритме, украшенных литыми накладными листочками, оформлены фигурными филенками на нижних плоскостях площадок и маршей, с рустованными стенами лестничных клеток; внутренние служебные лестницы с ограждением из металлических литых балясин и поворотных металлических столбиков.

- в части двухэтажного блока здания, поставленного поперек двора (бывший флигель): потолок под митровым перекрытием с зеркалом высокого зала второго этажа, украшенный розетками и филенками (прямоугольной и полукруглой), внутренняя лестница.

Приложение 1
к предмету охраны объекта культурного
наследия регионального значения «Гранд-
отель» (ныне различные учреждения),
1904-1907 г.г., расположенного по адресу:
Иркутская область, г. Иркутск, ул. Литвинова, 1

Схема подвального этажа.



Условные обозначения

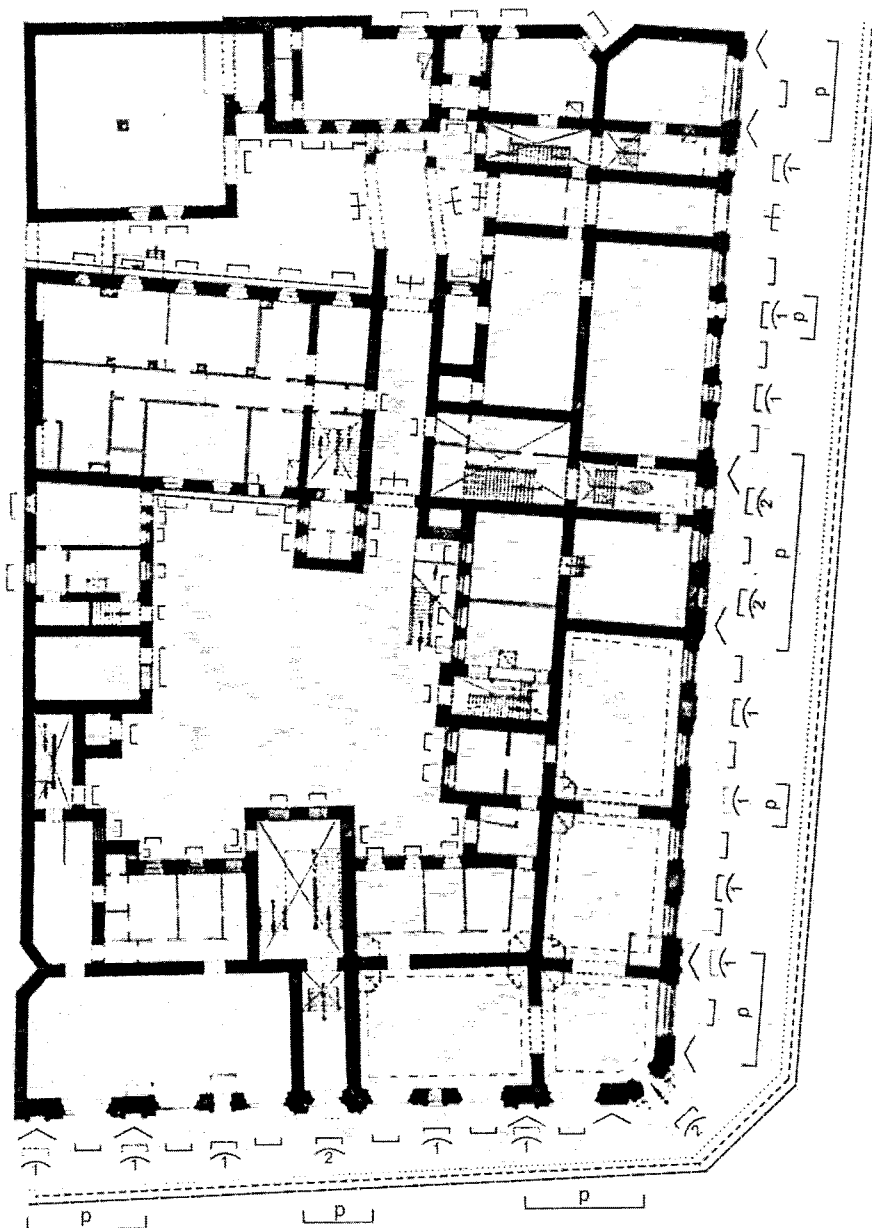
- Стены
┌ Проемы

Примечание:

1. Желтым цветом выделены поздние пристрой.
2. Красным цветом выделены заложенные проемы.

Приложение 2
к предмету охраны объекта культурного наследия регионального значения «Гранд-отель» (ныне различные учреждения),
1904-1907 г.г., расположенного по адресу:
Иркутская область, г. Иркутск, ул. Литвинова, 1

Схема 1 этажа.



Условные обозначения

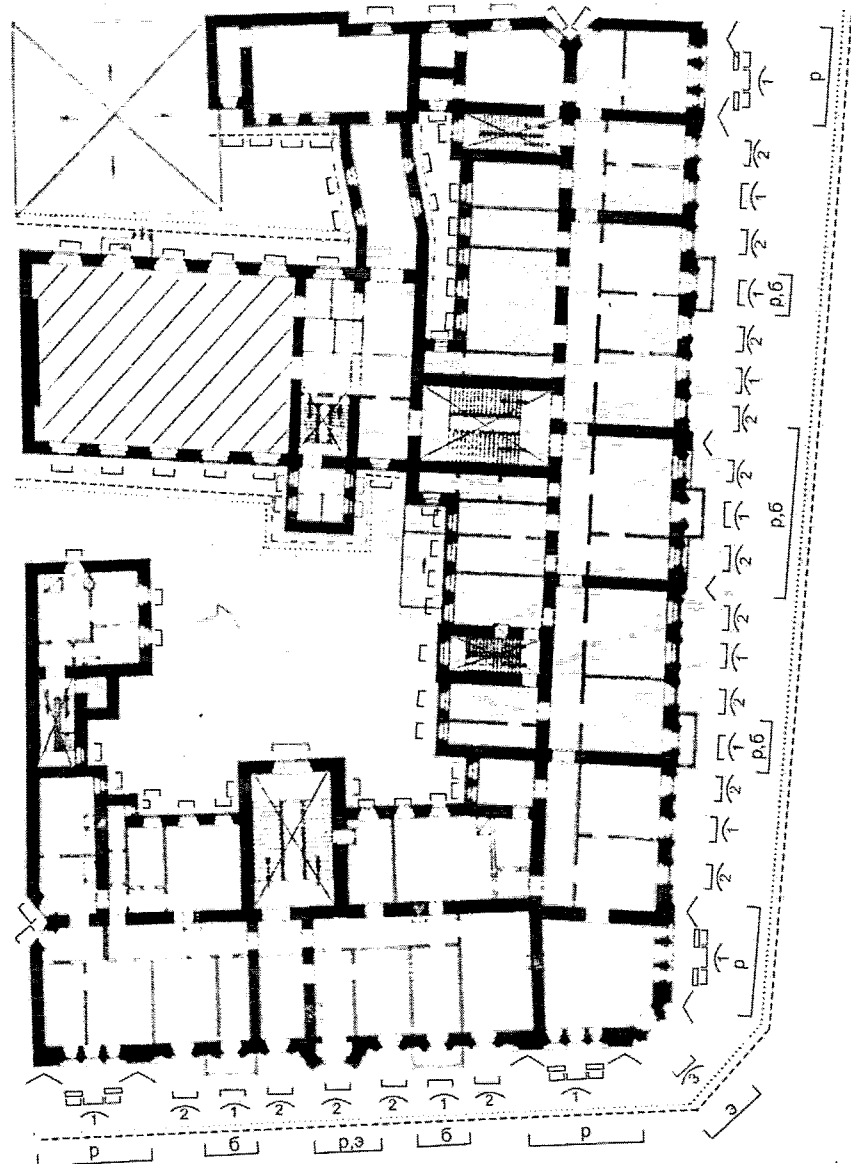
— Стены	⌋ Ложные двер. проемы
⋯ Цоколь	⌋ Оконные проемы
⌋ Ризалиты	⌋ Оформление проемов 1тип
⋯ Рустовка	⌋ Оформление проемов 2тип
⌋ Въезд	⌋ Пилястры
⌋ Дверные проемы	⌋ Межэтажный пояс 1-2 эт.
● Потолочные розетки	⋯ Тяги
	⊗ Лестницы

Примечание:

1. Желтым цветом выделены поздние пристрой.
2. Зеленым цветом выделены элементы не доступные для обследования.
3. Красным цветом выделены заложенные проемы, видоизмененные перемычки.

Приложение 3
 к предмету охраны объекта культурного
 наследия регионального значения «Гранд-
 отель» (ныне различные учреждения),
 1904-1907 г.г., расположенного по адресу:
 Иркутская область, г. Иркутск, ул. Литвинова, 1

Схема 2 этажа.



Условные обозначения

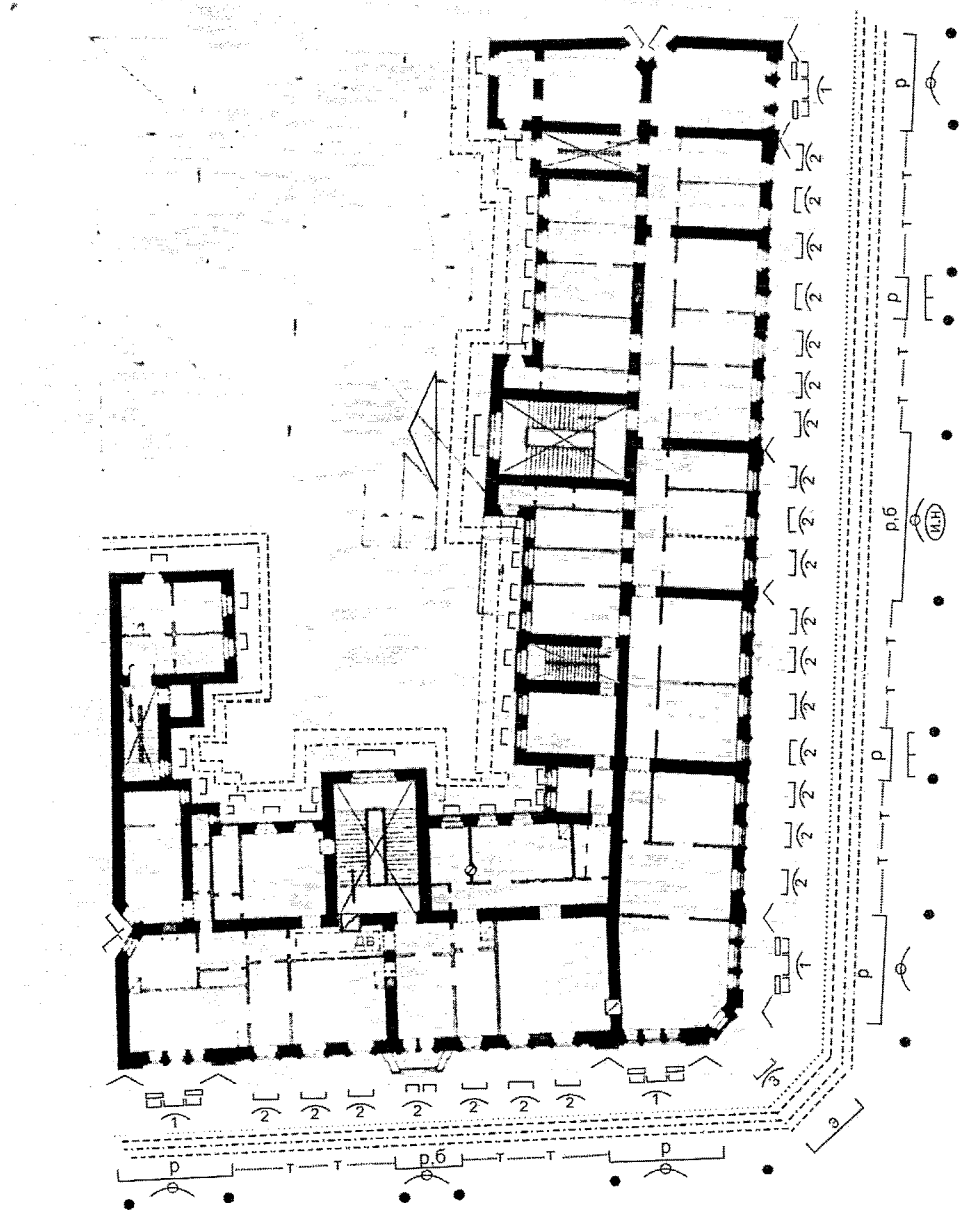
— Стены	□ Подоконные ниши
[P] Ризалиты	┌ Дверные проемы
[Э] Эркеры	└ Оконные проемы
[Б] Балконы	┌ Оформление проемов 1тип
∧ Пиллястры	└ Оформление проемов 2тип
— Подоконный пояс	└ Оформление проемов 3тип
--- Межэтажный пояс	--- Карниз
⊗ Лестницы	▨ Потолок

Примечание:

1. Зеленым цветом выделены элементы не доступные для обследования.
2. Красным цветом выделены заложенные оконные проемы, утраченный карниз.

Приложение 4
 к предмету охраны объекта культурного
 наследия регионального значения «Гранд-
 отель» (ныне различные учреждения),
 1904-1907 г.г., расположенного по адресу:
 Иркутская область, г. Иркутск, ул. Литвинова, 1

Схема 3 этажа.



Условные обозначения:		
— Стены	↑ Оформление проемов 1тип	----- Тяги
┌ Р ┘ Ризалиты	↗ Оформление проемов 2тип	△ Пиллястры
┌ з ┘ Эркеры	↘ Оформление проемов 3тип	△ Треуг. фронтон
┌ б ┘ Балконы	▭ Подоконные ниши	○ Фигур.ронтон
┌ Дверные проемы Подоконный пояс	⊖ Картуш
┌ Оконные проемы	----- Межэтажный пояс	┌ Аттики
▣ Печь	----- Фриз	└ Тумбы
дв Двери	----- Карниз	— Ограждение
	⊠ Лестницы	• Вазоны

Примечание:

1. Зеленым цветом выделены декоративные элементы не доступные для обследования.
2. Красным цветом выделены заложенные оконные проемы.