



Зарегистрирован в ИОГКУ «Институт
муниципальной правовой информации
имени М.М. Сперанского»
Государственная регистрация от
31.10.2023 г. № 04-2685/23

СЛУЖБА ПО ОХРАНЕ ОБЪЕКТОВ КУЛЬТУРНОГО НАСЛЕДИЯ
ИРКУТСКОЙ ОБЛАСТИ

П Р И К А З

« 19 » октябрь 2023 года

№ 76 - 856 - спр

г. Иркутск

**Об утверждении предмета охраны объекта культурного наследия
регионального значения**

В соответствии с подпунктом 10 пункта 2 статьи 33, статьей 64 Федерального закона от 25 июня 2002 года № 73-ФЗ «Об объектах культурного наследия (памятниках истории и культуры) народов Российской Федерации», приказом Министерства культуры Российской Федерации от 13 января 2016 года № 28 «Об утверждении Порядка определения предмета охраны объекта культурного наследия, включенного в единый государственный реестр объектов культурного наследия (памятников истории и культуры) народов Российской Федерации в соответствии со статьей 64 Федерального закона от 25 июня 2002 г. № 73-ФЗ «Об объектах культурного наследия (памятниках истории и культуры) народов Российской Федерации», руководствуясь статьей 21 Устава Иркутской области, подпунктом 1 пункта 6 Положения о службе по охране объектов культурного наследия Иркутской области, утвержденного постановлением Правительства Иркутской области от 9 марта 2010 года № 31-пп,

ПРИКАЗЫВАЮ:

1. Утвердить предмет охраны объекта культурного наследия регионального значения «Особняк купцов Ларионова и Зицермана (два смежных здания)», кон. XIX в. – нач. XX в. (вид объекта культурного наследия – памятник), расположенного по адресу (местонахождение): Иркутская область, г. Иркутск, ул. К. Маркса, 9, согласно приложению к настоящему приказу.

2. Настоящий приказ подлежит официальному опубликованию в общественно-политической газете «Областная», сетевом издании «Официальный интернет-портал правовой информации Иркутской области» (ogirk.ru), а также на «Официальном интернет-портале правовой информации» (www.pravo.gov.ru) после его государственной регистрации.

3. Настоящий приказ вступает в силу со дня его официального опубликования.

Руководитель службы по охране
объектов культурного наследия
Иркутской области

В.В. Соколов

Предмет охраны
объекта культурного наследия регионального значения «Особняк
купцов Ларионова и Зицермана (два смежных здания)»,
кон. XIX в. - нач. XX в., расположенного по адресу: Иркутская
область, г. Иркутск, ул. К. Маркса, 9

1. Градостроительные характеристики и месторасположение:

Постройка, состоящая из двух смежных зданий, расположена у юго-восточной границы квартала № 8 г. Иркутска, поставлено главным (юго-восточным) фасадом по красной линии улицы Карла Маркса.

2. Объемно-планировочное построение:

Крупная двухэтажная с подвалом постройка сложной формы в плане под вальмовой крышей состоит из двух разновременных смежных зданий Г-образных форм в плане (к построенному ранее зданию, расположенному севернее, пристроено здание, расположенное южнее). Со стороны юго-западного фасада постройки примыкает здание, расположенное на соседнем земельном участке. Со стороны северо-восточного фасада в одну линию с главным (юго-восточным) фасадом примыкает столб первоначальной ограды. Планировочная схема постройки коридорного типа. Этажи сообщаются друг с другом через внутренние лестницы, выделенные капитальными стенами. Основной вход устроен со стороны главного (юго-восточного) фасада в части здания, расположенного севернее. В части дворовых фасадов постройки устроены дополнительные входы: три на первый этаж и один в подвал.

- Габариты и расположение капитальных стен здания.
- Форма, габариты, высотные отметки здания.
- Форма и размеры крыши здания.
- Местоположение, форма и размеры дверных и оконных проемов.
- Местоположение, форма и размеры лестниц.

3. Материал исполнения:

стены – кирпичные;
перекрытие (в части подвала и второго этажа) – кирпичные сводики по металлическим двутавровым балкам;
конструкция козырьков над входами, кровля, водосточная система – металлические;
лестницы – по металлическим косоурам, с наборными ступенями из тесанного камня, с металлическим ограждением.

4. Отделка и декоративно-художественное оформление фасадов:

- стены – кирпичные, со стороны улицы Карла Маркса оштукатурены и окрашены, дворовые фасады в отличие от главного фасада имеют упрощенное внешнее оформление;
- расстекловка окон – Т-образная;

- выступающие от основной плоскости стены со стороны главного (юго-восточного) фасада ризалиты: (тип1) – по центральной оси здания, расположенного южнее, и (тип2) – боковым осям здания, расположенного севернее;

- цоколь двух типов: (тип1) – профилированный, (тип2) – ступенчатый, выделен по верху профилированным поясом;

- рустовка двух типов: (тип1) – в виде чередующегося горизонтального и клинчатого (над окнами первого этажа) руста с поверхностью «под шубу», (тип2) – в виде простого горизонтального и клинчатого (над проемами первого этажа в части ризалитов) руста с гладкой поверхностью;

- прямоугольные оконные и дверные проемы;

- оформление проемов десяти типов: (тип1) – профилированные ленточные наличники с замковыми элементами, (тип2) – профилированные ленточные наличники с прямоугольными выступами в верхней части и лепным декором, (тип3) – профилированные ленточные наличники с прямоугольными выступами в верхней части и лепным декором, дополнены профилированными прямолинейными сандриками на кронштейнах, (тип4) – профилированный ленточный наличник с прямоугольными выступами в верхней части и лепным декором, дополнен сандриком в виде лучкового фронтона, (тип5) – профилированные ленточные наличники (у окон - с профилированным подоконным пояском), (тип6) – профилированные ленточные наличники с угловыми боковыми элементами - «ушками» и профилированным подоконным пояском; (тип7) – профилированные ленточные наличники с профилированным подоконным пояском, под которым расположены филенчатые трехчастные панели, дополнены профилированными сандриками на фигурных кронштейнах в виде треугольных фронтонов, (тип8) – профилированные ленточные наличники с профилированным подоконным пояском, под которым расположены филенчатые трехчастные панели, дополнены прямолинейными сандриками, декорированными по верху лепными центральной «диадемой» и боковыми «ушками», (тип9) – профилированные ленточные наличники с профилированным подоконным пояском, под которым расположены филенчатые трехчастные панели, дополнены профилированными прямолинейными сандриками, (тип10) – простые ленточные наличники;

- подоконный пояс трех типов: (тип1) – широкий, с выступающими фигурными филенками в подоконной части, с прямоугольным профилированным гладким рустом, с фигурными кронштейнами по осям боковых стоек наличников, декорированный профилированным поясом по верхнему краю, (тип2) – широкий, с прямоугольными панелями, заполненными лепным орнаментом, расположенными под окнами, с фигурными кронштейнами по осям боковых стоек наличников, с выступающими фигурными филенками в части межоконных простенков, декорированный профилированным поясом по верхнему краю, (тип3) – декорированный по верхнему краю поясом прямоугольного сечения;

- межэтажный пояс двух типов: (тип1) – широкий, профилированный, с металлическим фартучком по скату, (тип2) – более узкий, профилированный;

- фриз четырех типов: (тип1) – широкий, из чередующихся прямоугольных филенок (заполненных лепным декором над окнами) и декоративных кронштейнов, декорирован профилированными поясами, пересекается внизу верхними частями наличников окон второго этажа, (тип2) – более узкий, из чередующихся панелей и декоративных двойных кронштейнов, декорирован профилированными поясами, (тип3) – в виде верхнего профилированного узкого пояса и нижнего пояса прямоугольного сечения, (тип4) – декорирован профилированными поясами;

- карниз двух типов: (тип1) – широкий, профилированный, (тип2) – более узкий, профилированный;

- аттик над центральным ризалитом здания, расположенного южнее – прямоугольной формы, декорированный карнизным пояском и прямоугольными филенками;

- тумбы двух типов: (тип1) – прямоугольной формы, декорированные профилированными карнизными поясками и прямоугольными филенками, (тип2) – прямоугольной формы, декорированные профилированными карнизными поясками;

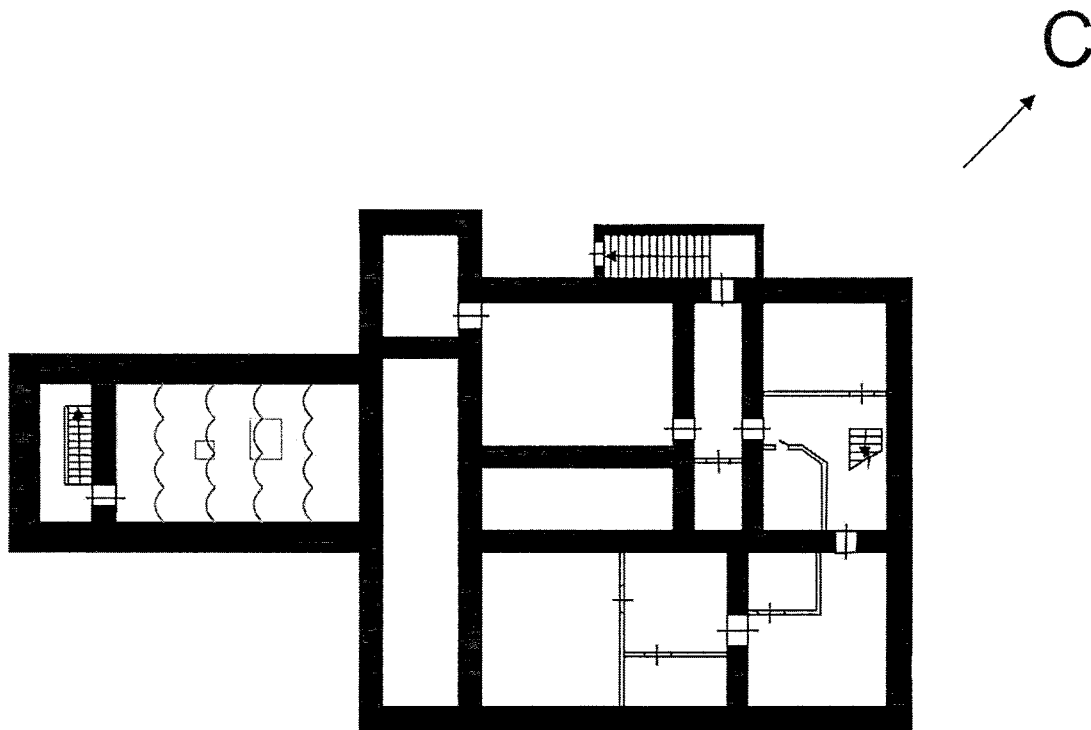
- парапетное ограждение двух типов: (тип1) – в виде балюстрады; (тип2) – в виде секций с узором; столб прямоугольного сечения, рустованный.

5. Отделка и декоративно – художественное оформление интерьеров:

- потолочные тяги; потолочные розетки; лепное оформление потолка в уровне первого этажа здания, расположенного севернее; печи изразцовые, с отделкой из керамического литья; внутренние лестницы по косоурам, с наборными ступенями, с ограждением; сводчатые перекрытия; филенчатые внутренние двери.



Приложение 1
к предмету охраны объекта культурного наследия
регионального значения «Особняк купцов
Ларионова и Зицермана (два смежных здания)»,
кон. XIX в. - нач. XX в., расположенного по адресу:
Иркутская область, г. Иркутск, ул. К. Маркса, 9

Схема расположения предмета охраны (ценных элементов)
здания-памятника. Подвальный этаж



ул. Карла Маркса

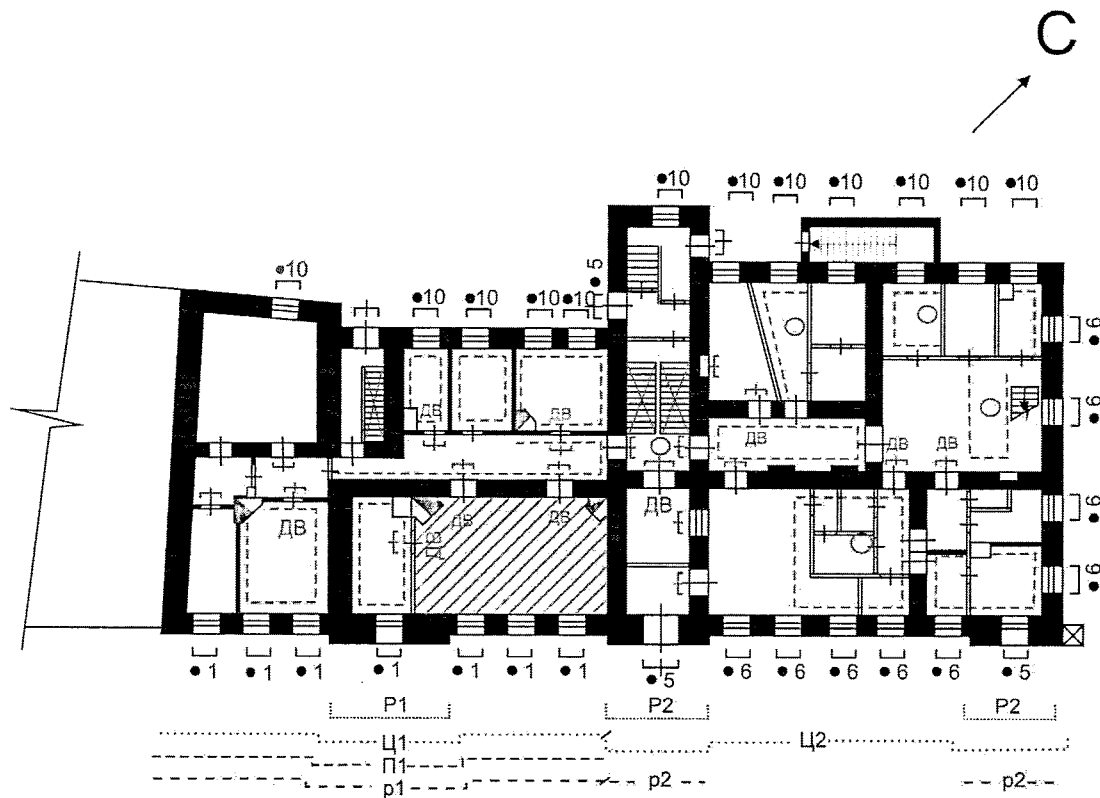
Условные обозначения:

-  Стены, перегородки
-  Сводчатые перекрытия

Примечание: зеленым цветом выделены элементы не доступные для обследования

Приложение 2
к предмету охраны объекта культурного наследия
регионального значения «Обошняк купцов
Ларионова и Зицермана (два смежных здания)»,
кон. XIX в. - нач. XX в., расположенного по адресу:
Иркутская область, г. Иркутск, ул. К. Маркса, 9

Схема расположения предмета охраны (ценных элементов)
здания-памятника. Первый этаж



ул. Карла Маркса

Условные обозначения:

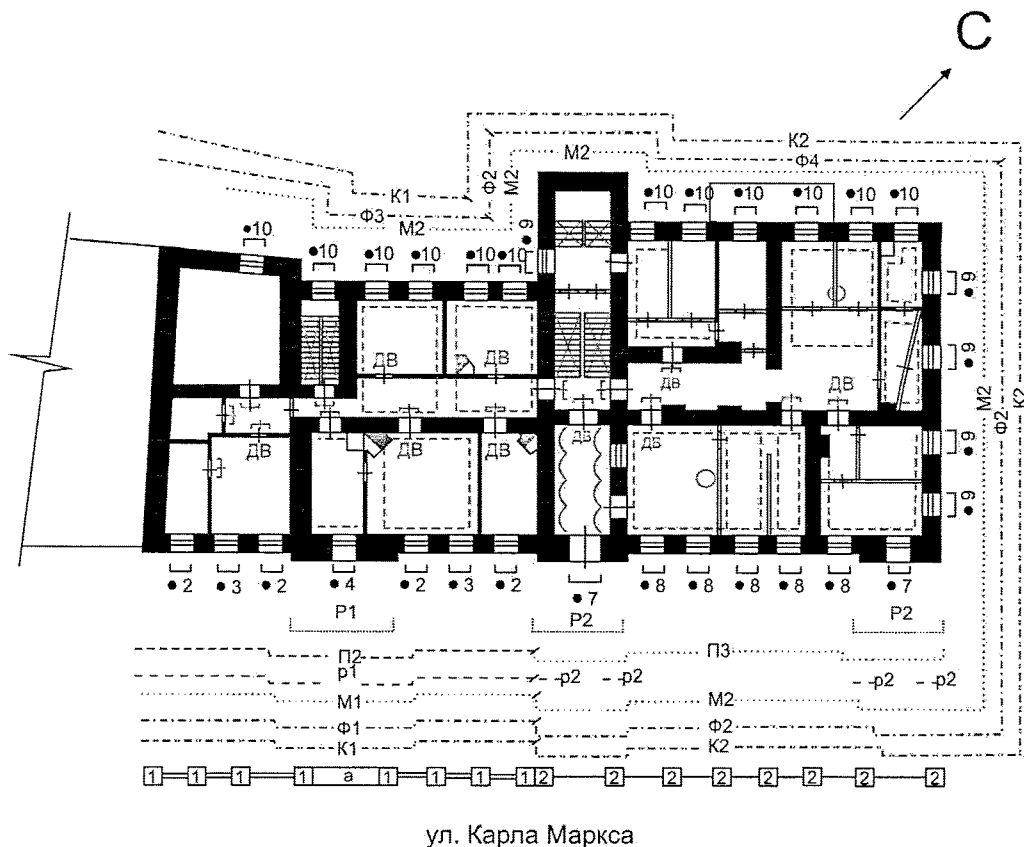
█ Стены, перегородки	Оформление проемов:
.....Ц1 Цоколь (тип1)	• 1 (1тип)
.....Ц2 Цоколь (тип2)	• 5 (5тип)
┌───┐ Ризалит (тип1)	• 6 (6тип)
┌───┐ Ризалиты (тип2)	• 9 (9тип)
--- p1 Рустовка (тип1)	• 10 (10тип)
--- p2 Рустовка (тип2)	ДВ Филенчатые двери
┌───┐ Оконные проемы	--- Потолочные тяги
┌───┐ Дверные проемы	○ Потолочные розетки
--- п1 Подоконный пояс (тип1)	▨ Лепное оформление потолка
⊠ Столб ограды	▤ Печи
	▧ Лестницы

Примечание:

1. Зеленым цветом выделены элементы не доступные для обследования.
2. Красным цветом выделен утраченное оформление оконного проема.

Приложение 3
к предмету охраны объекта культурного наследия
регионального значения «Обособляк купцов
Ларионова и Цицермана (два смежных здания)»,
кон. XIX в. - нач. XX в., расположенного по адресу:
Иркутская область, г. Иркутск, ул. К. Маркса, 9

Схема расположения предмета охраны (ценных элементов)
здания-памятника. Второй этаж



Условные обозначения:

■ Стены, перегородки М2 Межэтажный пояс (тип2)
┌ P1 ┐ Ризалит (тип1)	--- Ф1 Фриз (тип1)
┌ P2 ┐ Ризалиты (тип2)	--- Ф2 Фриз (тип2)
--- р1 Рустовка (тип1)	--- Ф3 Фриз (тип3)
--- р2 Рустовка (тип2)	--- Ф4 Фриз (тип4)
┌ Оконные проемы	--- К1 Карниз (тип1)
└ Дверные проемы	--- К2 Карниз (тип2)
Оформление проемов:	а Аттик
• 2 (2тип)	1 Тумбы (тип1)
• 3 (3тип)	2 Тумбы (тип2)
• 4 (4тип)	══ Парпетное ограждение (тип1)
• 7 (7тип)	══ Парпетное ограждение(тип2)
• 8 (8тип)	дв Филенчатые двери
• 9 (9тип)	--- Потолочные тяги
• 10 (10тип)	○ Потолочные розетки
--- П2 Подоконный пояс (тип2)	∩ Сводчатые перекрытия
--- П3 Подоконный пояс (тип3)	▽ Печи
..... М1 Межэтажный пояс (тип1)	▨ Лестницы

Примечание: зеленым цветом выделены элементы не доступные для обследования.