



Зарегистрирован в ИОГКУ «Институт
муниципальной правовой информации
имени М.М. Сперанского»

Государственная регистрация от
31.10.2023 г. № СЧ-2687/23

СЛУЖБА ПО ОХРАНЕ ОБЪЕКТОВ КУЛЬТУРНОГО НАСЛЕДИЯ
ИРКУТСКОЙ ОБЛАСТИ

П Р И К А З

« 19 » октябрь 2023 года

№ 76 - 858 - спр

г. Иркутск

**Об утверждении предмета охраны объекта культурного наследия
регионального значения**

В соответствии с подпунктом 10 пункта 2 статьи 33 Федерального закона от 25 июня 2002 года № 73-ФЗ «Об объектах культурного наследия (памятниках истории и культуры) народов Российской Федерации», руководствуясь статьей 21 Устава Иркутской области, подпунктом 1 пункта 6 Положения о службе по охране объектов культурного наследия Иркутской области, утвержденного постановлением Правительства Иркутской области от 9 марта 2010 года № 31-пп,

ПРИКАЗЫВАЮ:

1. Утвердить предмет охраны объекта культурного наследия регионального значения «Дом культуры (Клуб речников)», 1928 г. (вид объекта культурного наследия – памятник), расположенного по адресу (местонахождение): Иркутская область, Киренский район, г. Киренск, ул. Ленрабочих, 47, согласно приложению к настоящему приказу.

2. Настоящий приказ подлежит официальному опубликованию в общественно-политической газете «Областная», сетевом издании «Официальный интернет-портал правовой информации Иркутской области» (ogirk.ru), а также на «Официальном интернет-портале правовой информации» (www.pravo.gov.ru) после его государственной регистрации.

3. Настоящий приказ вступает в силу со дня его официального опубликования.

Руководитель службы по охране
объектов культурного наследия
Иркутской области

В.В. Соколов

Предмет охраны

объекта культурного наследия регионального значения «Дом культуры (Клуб речников)», 1928 г., расположенного по адресу: Иркутская область, Киренский район, г. Киренск, ул. Ленрабочих, 47

1. Градостроительные характеристики и месторасположение:

Здание расположено в центральной части г. Киренска, на острове при слиянии рек Лены и Киренги, в квартале (у набережной реки Лены), который ограничен ул. Ленских Рабочих (бывш. Набережная), ул. Ивана Соснина (бывш. Параллельная), пер. Урицкого (бывш. Скретнева) и пер. Октябрьский (бывш. Туземный), поставлено главным (северным) фасадом с отступом от красной линии застройки улицы Ленских Рабочих примерно на 20 м.

2. Объемно-планировочное построение:

Крупное, Т-образное, симметричное в плане переменной этажности (с подвалом) здание под двускатными крышами с полувальмами по торцам состоит из центрального двухэтажного основного объема и боковых одноэтажных крыльев. С дворового (южного) фасада к основному объему примыкает одноэтажный кирпичный пристрой под двускатной крышей. Центральный основной объем здания увенчан двумя восьмигранными башнями с окнами под куполами, завершенными шпилями. Боковые крылья акцентированы слуховыми окнами (со стороны главного фасада крупными, со стороны южного - небольшими). Парадный вход в здание, расположенный по центральной оси главного (северного) фасада, осуществляется через крыльцо с верандой, над которой расположена лоджия, под односкатными крышами, выделенными по центру щипцами. Дополнительные входы в здание расположены в дворовой части. В планировке здания выделен центральный двухсветный зал с галереями и сценой, в который ведут фойе и коридоры боковых крыльев.

- Форма, габариты и высотные отметки здания.
- Местоположение капитальных стен здания.
- Местоположение, форма и размеры дверных и оконных проемов.
- Месторасположение крылец.
- Форма, размеры и габариты крыш здания, включая башни с куполами и слуховые окна.

3. Материал исполнения:

- цоколь – лицевая поверхность из блоков бутового камня;
- стены и декоративные элементы одноэтажного пристроя, обрамление проемов с перемычками пристроя и подвала – кирпичные;
- перекрытие подвала пристроя – кирпичное из сводиков по стальным балкам; стены основного объема и боковых крыльев – бревенчатые;

- декоративные элементы основного объема и боковых крыльев, внутренние лестницы, крыльца, оконные и дверные заполнения, колонны, конструкция крыш, конструкция башен, перекрытия, полы, потолки – деревянные;

- кровля – листовое железо.

4. Отделка и декоративно-художественное оформление фасадов здания:

- стены основного объема и боковых крыльев из бревен (подоконная часть, верхняя часть веранды и лоджии, башни и слуховые окна, фриз, фронтоны обшиты гладкими досками;

- стены и декоративное оформление одноэтажного пристроя выполнены из кирпича (без отделки);

- расстекловка оконных заполнений здания – многоячеистая;

- цоколь с лицевой поверхностью из блоков бутового камня, оформленный сверху отливом;

- подоконный пояс в виде вертикально поставленных гладких досок, оформленных по верху узким профилированным пояском;

- пилястры двух типов: (тип 1) – обшитые гладкими досками (в части базы диагонально уложенными, в части столба и капители - вертикально поставленными), филенчатые, декорированные по горизонтали профилированными поясками, по вертикали накладными геометрическими элементами, (тип2) – гладкие;

- дверные и оконные проемы – прямоугольные (лучковой формы в уровне подвального этажа);

- распашные, филенчатые двери (с остекленной многоячеистой фрамугой вверху у высоких проемов);

- наличники с гладким лобаном щипцовой формы, с боковыми выступами в верхней части и с прямоугольными свесами стоек в подоконной прямолинейной части, декорированы накладными геометрическими элементами; перемычки над проемами каменных частей здания двух типов: (тип 1) – клинчатые; (тип 2) – лучковые; фриз двух типов: (тип 1) – высокий, раскрепованный пилястрами, оформленный профилированными поясками, (тип 2) – в виде ряда дентикулов; карниз двух типов: (тип 1) – профилированный, значительного выноса, (тип 2) – профилированный, незначительного выноса;

- оформление веранды – под односкатной крышей акцентированной щипцом по центру, опирающейся на столбы квадратного сечения, декорированные капителями, объединенные арками и ограждением, с обшитой цокольной частью в виде вертикально поставленных досок с нащельниками;

- оформление лоджии – под односкатной крышей акцентированной щипцом по центру, опирающейся на столбы квадратного сечения, декорированные капителями, объединенные арками и ограждением из вертикально расположенных фигурных досок и профилированных досок поручней;

- рельефные надписи с текстом трех типов: (тип1) – «НАЧАТО 5/06 1927», (тип2) – «КЛУБ РЕЧНИКОВ», (тип3) – «ОКОНЧЕНО 15/07 1928»; слуховые окна двух типов: (тип1) – крупные, прямоугольные, с многоячеистой расстекловкой, под двускатной крышей с торцевым треугольным фронтоном, с зашитым тимпаном вертикально поставленными гладкими досками, с профилированным карнизом, (тип2) – небольшие, прямоугольные, под двускатной крышей;

- фронтоны двух типов: (тип1) – крупные, трапециевидной формы, оформленные профилированным карнизом, с зашитым тимпаном гладкими досками (с центральным круглым окном на северном фасаде, с прямоугольным проемом – на южном фасаде), (тип2) – небольшой, треугольный, оформленный профилированным карнизом, с окном под лучковой перемычкой; восьмигранные башни с обшивкой из вертикально поставленных гладких досок, с профилированным карнизом, с окнами под восьмигранным куполом, завершенным шпилем;

- односкатные козырьки, опирающиеся на два фигурных кронштейна с выбранными фасками.

5. Отделка и декоративно-художественное оформление интерьеров здания:

Потолок основного объема и боковых крыльев – подшитый гладкими досками (в зале и галереях подшивка образует сводчатую форму с закруглениями к балкам). Стены – гладко оштукатурены, окрашены. Полы, внутренние лестницы, двери и наличники – деревянные. Перекрытие подвала кирпичного пристроя из сводиков по стальным балкам.

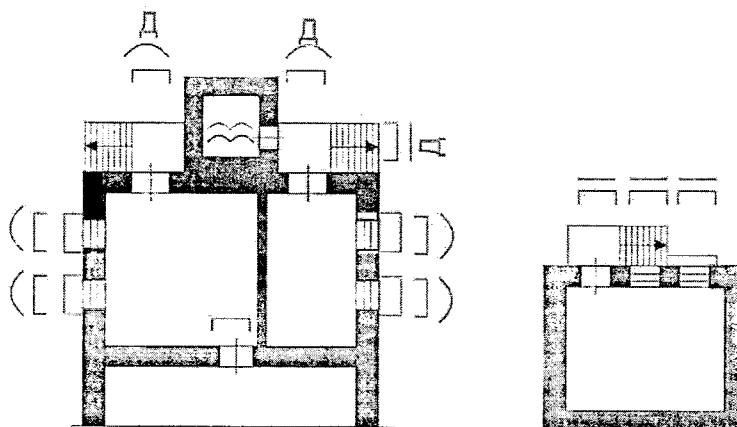
Элементы декоративного оформления:

- прямоугольные дверные проемы;
- ленточные профилированные наличники внутренних проемов;
- двухъярусная галерея на столбах с выбранными фасками, декорированными накладными элементами, со сплошным ограждением из вертикально расположенных фигурных досок и профилированных поручней;

- потолок сводчатой формы, с закруглениями к балкам;
- роспись на потолке в виде живописного изображения в обрамлении сложного узора;
- сводчатые перекрытия лучковой формы, по стальным балкам.

Приложение 1
к предмету охраны объекта культурного наследия
регионального значения «Дом культуры (Клуб речников)», 1928 г.,
расположенного по адресу:
Иркутская область, Киренский район,
г. Киренск, ул. Ленрабочих, 47

Схема расположения предмета охраны (ценных элементов)
здания-памятника. Подвал здания



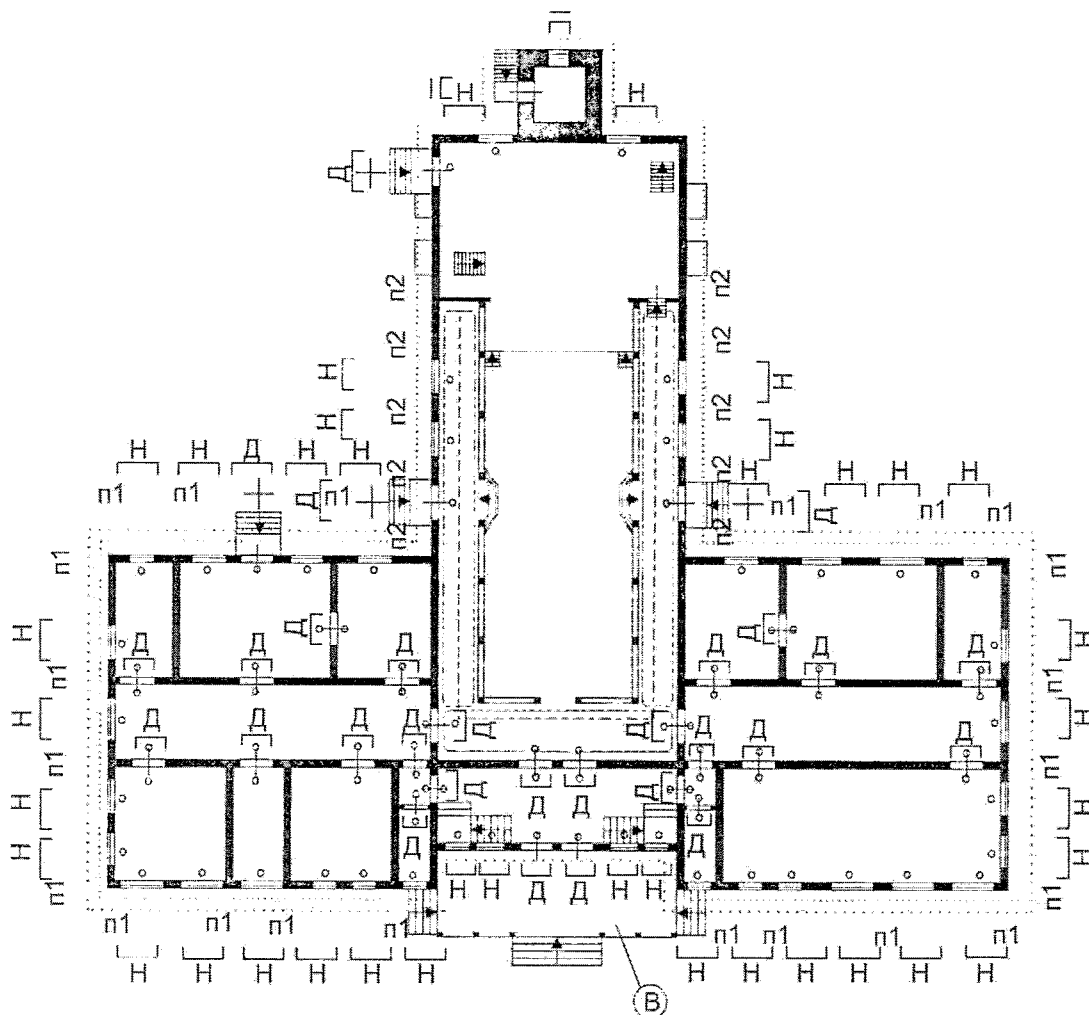
Условные обозначения

- Стены каменные
- Дверные и оконные проемы
- ⤿ Лучковые перемычки
- Клинчатые перемычки
- ⌒ Сводчатые перекрытия
- Д Двери

Примечание: Зеленым цветом обозначены элементы не доступные для обследования.

Приложение 2
к предмету охраны объекта культурного наследия
регионального значения «Дом культуры (Клуб речников)», 1928 г.,
расположенного по адресу:
Иркутская область, Киренский район,
г. Киренск, ул. Ленрабочих, 47

Схема расположения предмета охраны (ценных элементов) здания-
памятника. Первый этаж здания



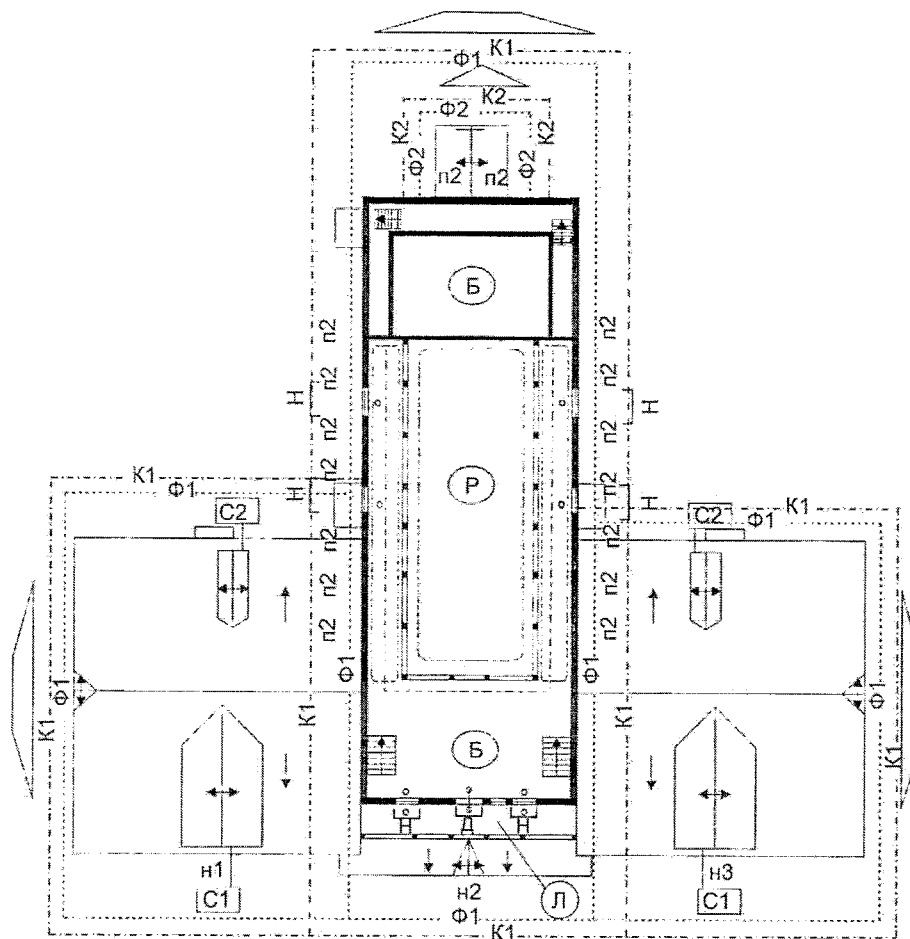
Условные обозначения

■ Стены каменные	□ Дверные и оконные проемы
▬ Стены деревянные	— Клинчатые перемычки
..... Цоколь	Д Двери
..... Подоконный пояс	Н Наличники
п1 Пиллястры (тип1)	⊙ Оформление веранды
п2 Пиллястры (тип2)	○ Наличники внутренние
+ Козырьки	--- Галерея
	⌒ Потолок сводчатый

Примечание: Красным цветом обозначены утраченные элементы.

Приложение 3
к предмету охраны объекта культурного наследия
регионального значения «Дом культуры (Клуб речников)», 1928 г.,
расположенного по адресу:
Иркутская область, Киренский район,
г. Киренск, ул. Ленрабочих, 47

Схема расположения предмета охраны (ценных элементов)
здания-памятника. Второй этаж здания



Условные обозначения

— Стены деревянные	н2 Надпись (тип2)
п2 Пилястры (тип2)	н3 Надпись (тип3)
□ Дверные и оконные проемы	С1 Слуховые окна (тип1)
Д Двери	С2 Слуховые окна (тип2)
Н Наличники	Б Башни
Ф1... Фриз (тип1)	Фронтон (тип1)
Ф2... Фриз (тип2)	Фронтон (тип2)
К1... Карниз (тип1)	○ Наличники внутренние
К2... Карниз (тип2)	--- Галерея
Л Оформление лоджии	... Потолок сводчатый
н1 Надпись (тип1)	Р Роспись на потолке

Примечание: Красным цветом обозначены утраченные элементы