



Зарегистрирован в ИОГКУ «Институт
муниципальной правовой информации
имени М.М. Сперанского»

Государственная регистрация от
31.10.2023 г. № 04-2689/23

СЛУЖБА ПО ОХРАНЕ ОБЪЕКТОВ КУЛЬТУРНОГО НАСЛЕДИЯ ИРКУТСКОЙ ОБЛАСТИ

П Р И К А З

« 19 » ОКТАБРЯ 2023 года

№ 76 - 860 - спр

г. Иркутск

Об утверждении предмета охраны объекта культурного наследия регионального значения

В соответствии с подпунктом 10 пункта 2 статьи 33, статьей 64 Федерального закона от 25 июня 2002 года № 73-ФЗ «Об объектах культурного наследия (памятниках истории и культуры) народов Российской Федерации», приказом Министерства культуры Российской Федерации от 13 января 2016 года № 28 «Об утверждении Порядка определения предмета охраны объекта культурного наследия, включенного в единый государственный реестр объектов культурного наследия (памятников истории и культуры) народов Российской Федерации в соответствии со статьей 64 Федерального закона от 25 июня 2002 г. № 73-ФЗ «Об объектах культурного наследия (памятниках истории и культуры) народов Российской Федерации», руководствуясь статьей 21 Устава Иркутской области, подпунктом 1 пункта 6 Положения о службе по охране объектов культурного наследия Иркутской области, утвержденного постановлением Правительства Иркутской области от 9 марта 2010 года № 31-пп,

ПРИКАЗЫВАЮ:

1. Утвердить предмет охраны объекта культурного наследия регионального значения «Казенная палата», 1904 г. (вид объекта культурного наследия – памятник), расположенного по адресу (местонахождение): Иркутская область, г. Иркутск, ул. Литвинова, 13а, согласно приложению к настоящему приказу.

2. Настоящий приказ подлежит официальному опубликованию в общественно-политической газете «Областная», сетевом издании «Официальный интернет-портал правовой информации Иркутской области» (ogirk.ru), а также на «Официальном интернет-портале правовой информации» (www.pravo.gov.ru) после его государственной регистрации.

3. Настоящий приказ вступает в силу со дня его официального опубликования.

Руководитель службы по охране
объектов культурного наследия
Иркутской области

В.В. Соколов

Предмет охраны

объекта культурного наследия регионального значения «Казенная палата», 1904 г., расположенного по адресу: Иркутская область, г. Иркутск, ул. Литвинова, 13а

1. Градостроительные характеристики и месторасположение:

Здание расположено у юго-западной границы квартала № 81 Правобережного округа г. Иркутска, поставлено главным (юго-западным) фасадом по ул. Литвинова.

2. Объёмно-планировочное построение:

Крупное трехэтажное с подвалом здание сложной П-образной формы в плане под скатными крышами и сквозным арочным проездом со стороны улицы Литвинова. Здание имеет планировку коридорного типа. Внутренние лестницы выделены капитальными стенами. Входы в здание устроены со стороны улицы и со стороны внутреннего двора.

- Форма, габариты, высотные отметки здания, его частей и элементов.
- Габариты, материал и расположение капитальных стен зданий.
- Местоположение, форма и размеры наружных дверных и оконных проёмов.
- Композиционное построение фасадов.
- Материал, форма, размеры и высотные отметки крыши.
- Материал, местоположение, форма и размеры лестниц.

3. Отделка и декоративно-художественное оформление фасадов:

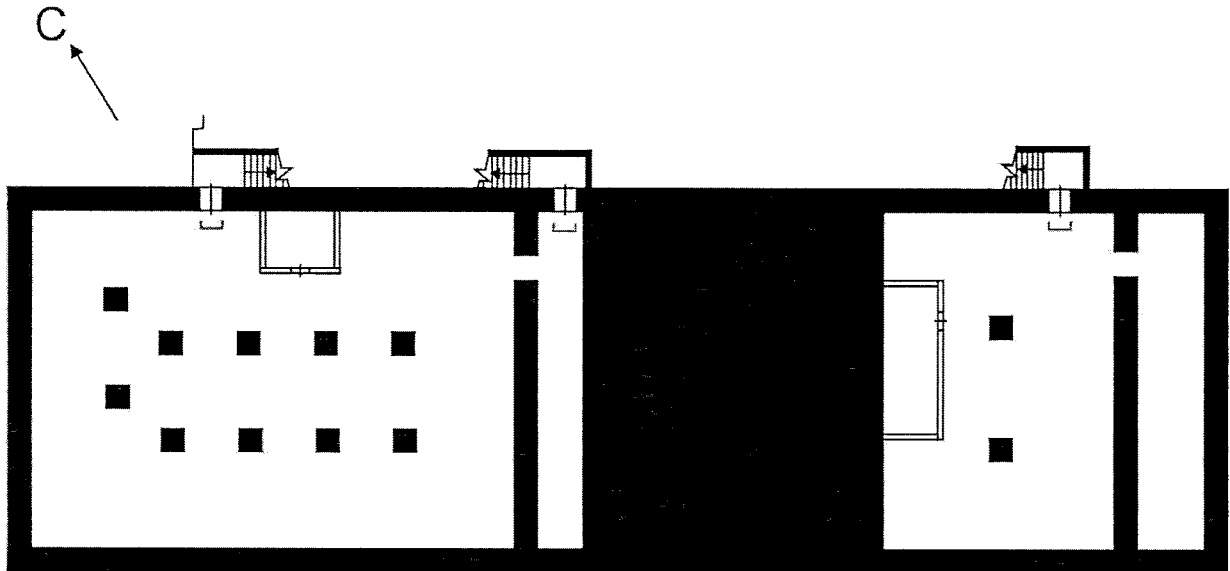
- материал: стены – кирпичные; крыльца – каменные; балконные решетки - из металла; кровля, водосточная система – металлические;
- стены - кирпичные, со стороны главного (юго-западного) фасада оштукатурены и окрашены;
- расстекловка окон – преимущественно Т-образная;
- элементы декоративного оформления главного (юго-западного) фасада: выступающие от основной плоскости стены три широких ризалита (по центральной – по 11-ой оси и боковым – по 1-ым крайним осям) и два узких ложных ризалита по бым крайним осям; балконы открытого типа, с ажурными решетками (в уровне второго этажа поддержаны массивными фигурными кронштейнами); выступающий цоколь; рустовка двух типов: (тип1) в уровне первого этажа в пряслах между ризалитами в виде простого горизонтального и клинчатого (над проемами) руста с гладкой поверхностью, (тип2) – в уровне первого и второго этажей в части ризалитов в виде горизонтального и клинчатого (над проемами 1 эт. в широких ризалитах) руста с поверхностью «под шубу»; арочный въезд во двор; дверные и оконные проемы в уровне первого, третьего этажей – прямоугольные, в уровне второго этажа – арочные; прямоугольные, более низкие и узкие ложные дверные проемы в части ложных ризалитов; распашные, филенчатые

двери, с частичным остеклением и фрамугой вверху; оформление проемов пяти типов: (тип1) в части ложных проемов первого этажа – ленточные наличники с сандриками в виде лучковых фронтонов на фигурных кронштейнах, дополненных «бриллиантами», (тип2) в части широких ризалитов арочных проемов второго этажа – с дорическими полуколоннами, несущими антаблемент, на который опирается архивольт с выступающим по центру замковым камнем, декорированным «бриллиантом», по краям которого устроены филенки, (тип3) в части арочных проемов, расположенных в пряслах между ризалитами второго этажа – с архивольтом, декорированным по центру выступающим замковым камнем с «бриллиантом», по краям которого устроены филенки, опирающиеся на профилированный пояс, (тип4) в части прямоугольных проемов, расположенных в ризалитах и пряслах между ложными и центральными ризалитами третьего этажа – в виде рамочных профилированных наличников с боковыми ушками и центральным веерным замком, декорированным «бриллиантом», с боковыми стойками, усложненными наложением руста и дополненными выпусками, (тип5) в части прямоугольных проемов, расположенных в пряслах между ложными и боковыми ризалитами третьего этажа – в виде рамочных профилированных наличников с боковыми ушками и центральным веерным замком, декорированным «бриллиантом»; панели двух типов: (тип1) – в уровне первого этажа с угловыми прямоугольными выступами, декорированы по центру крупными прямоугольниками, (тип2) – в части ложных ризалитов в уровне второго этажа – с угловыми прямоугольными выступами, оформлены профилированным пояском, проходящим по всему очертанию и декоративными кружками; ниши в уровне третьего этажа в части ложных ризалитов – квадратная сверху и прямоугольная снизу, дополнены филенками; пилястры трех типов: в уровне второго этажа: (тип1) в части широких ризалитов – широкие, рустованные, (тип2) в части межколонных простенков – коринфского ордера, наполовину каннелированные, оформленные декором по центру, (тип3) в уровне третьего этажа в части ризалитов – коринфского ордера, наполовину каннелированные, декорированные «бриллиантами» по центру (двойные в части широких ризалитов и одинарные в части ложных ризалитов); профилированные подоконные пояса дополнены в подоконных частях прямоугольными нишами; межэтажные пояса двух типов: (тип1) – между 1-ым и 2-ым этажами широкий в виде антаблемента, профилированный, выступающий под металлическим сливом, декорирован профилированными поясками, заполнен прямоугольными нишами, (тип2) между 2-ым и 3-им этажами широкий в виде антаблемента, профилированный, выступающий под металлическим сливом, декорирован профилированными поясками, заполнен прямоугольными нишами с триглифами в части простенков между центральными ризалитами, гирляндами в части ложных ризалитов; широкий фриз декорирован по верхнему краю профилированным пояском с рядом зубчиков и по нижнему краю профилированным пояском, заполнен чередующимися фигурными каннелированными кронштейнами, декорированные «бриллиантами», с нишами (в части ризалитов дополнены геометрическим узором в прямоугольном выступе); профилированный

карниз; аттиковый пояс небольшой высоты, декорированный прямоугольными выступами над ризалитами и кронштейнами фриза с лежащими нишами и карнизным пояском.

Приложение 1
к предмету охраны объекта культурного наследия
регионального значения «Казенная палата», 1904 г.,
расположенного по адресу: Иркутская область,
г. Иркутск, ул. Литвинова, 13а

Схема подвального этажа



ул.Литвинова

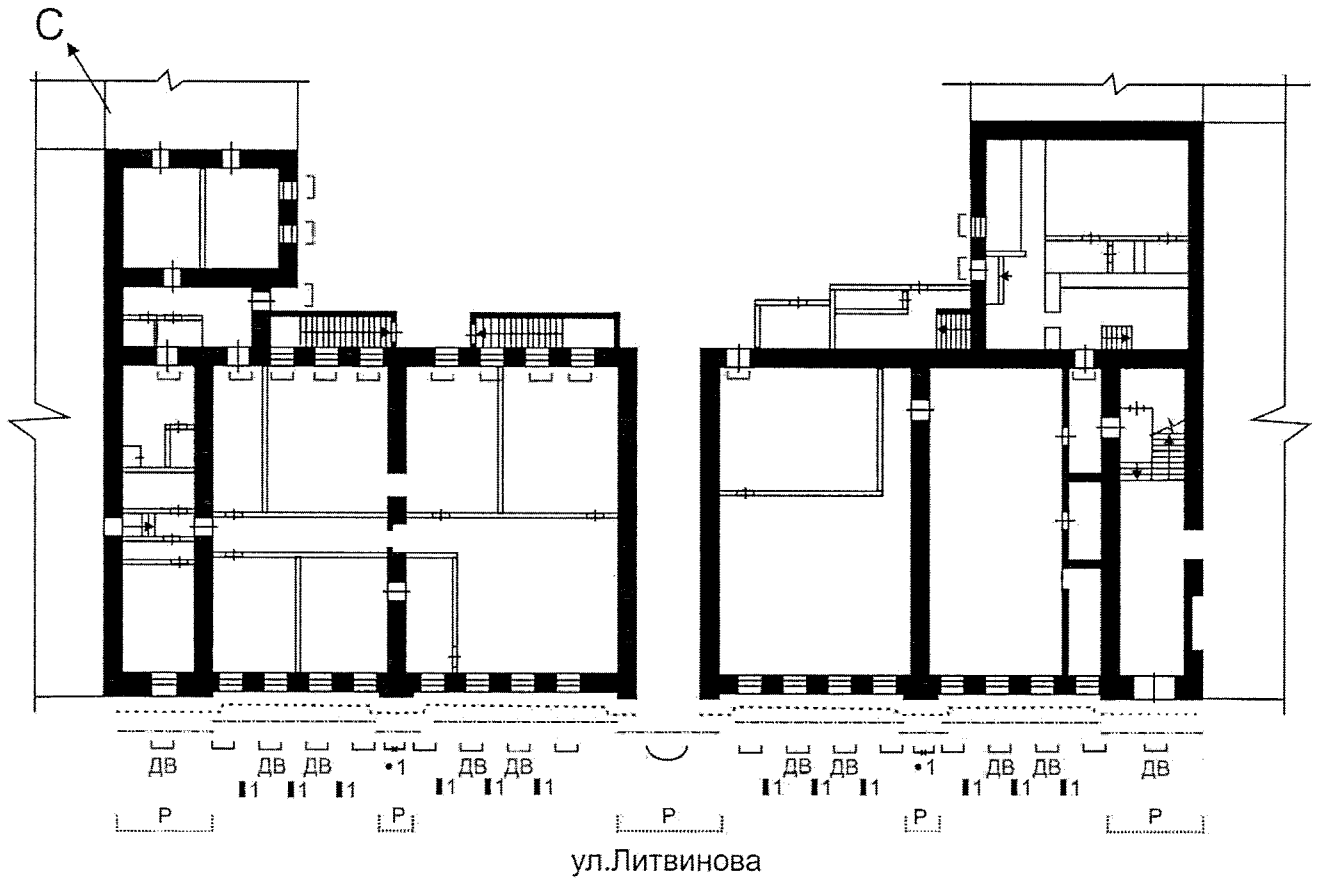
Условные обозначения:

- Стены
□ Дверные проемы

Примечание: Зеленым цветом выделены элементы не доступные для обследования.

Приложение 2
к предмету охраны объекта культурного наследия
регионального значения «Казенная палата», 1904 г.,
расположенного по адресу: Иркутская область,
г. Иркутск, ул. Литвинова, 13а

Схема 1 этажа



Условные обозначения:

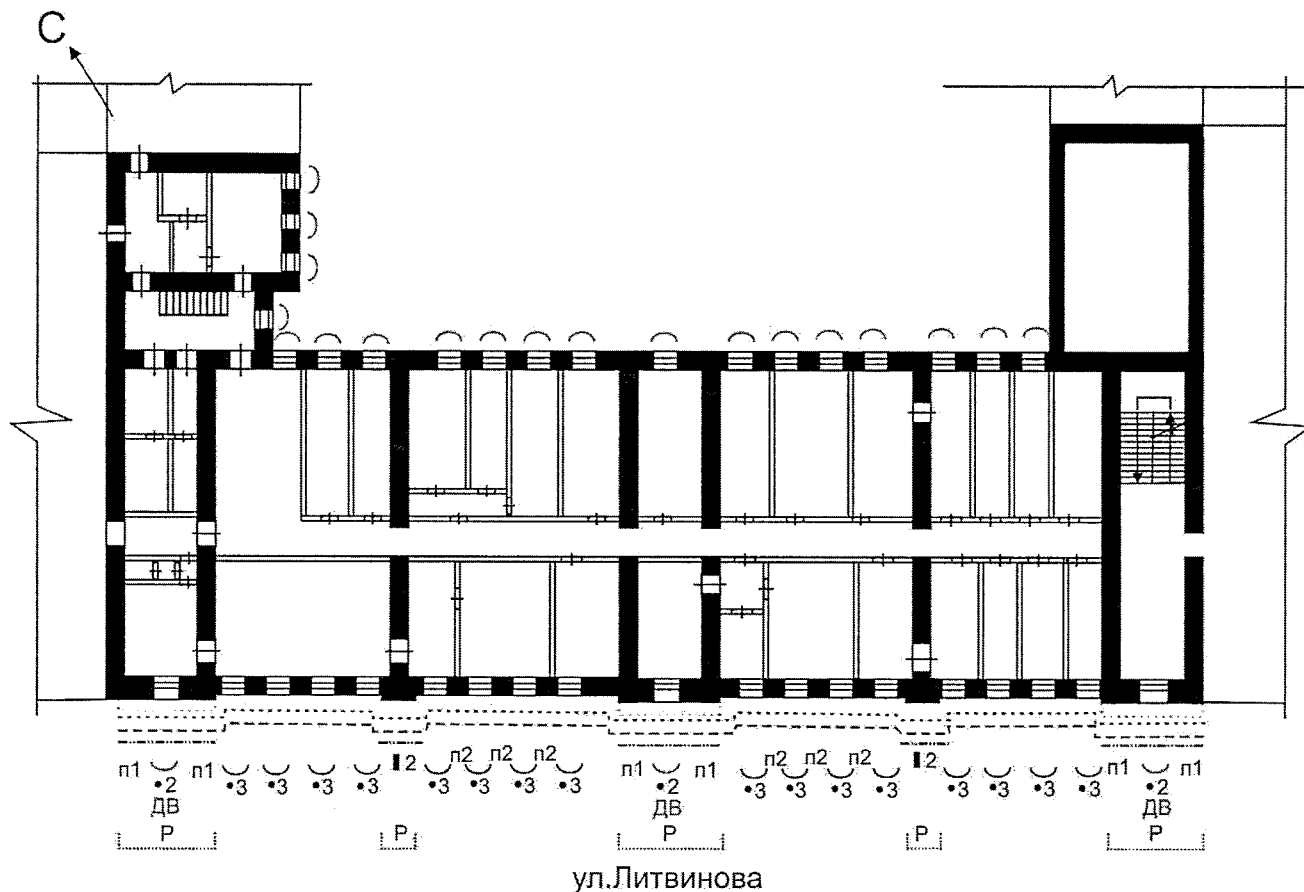
- Стены
- Ризалиты
- Цоколь
- Рустовка (тип1)
- Рустовка (тип2)
- Арочный въезд
- Дверные и оконные проемы
- Ложные дверные проемы
- дв Двери
- 1 Оформление проемов (тип1)
- 1 Панели (тип1)

Примечание:

1. Желтым цветом выделен поздний пристрой.
2. Зеленым цветом выделены элементы не доступные для обследования.
3. Красным цветом выделены элементы, утраченные полностью или частично.

Приложение 3
к предмету охраны объекта культурного наследия
регионального значения «Казенная палата», 1904 г.,
расположенного по адресу: Иркутская область,
г. Иркутск, ул. Литвинова, 13а

Схема 2 этажа



Условные обозначения:

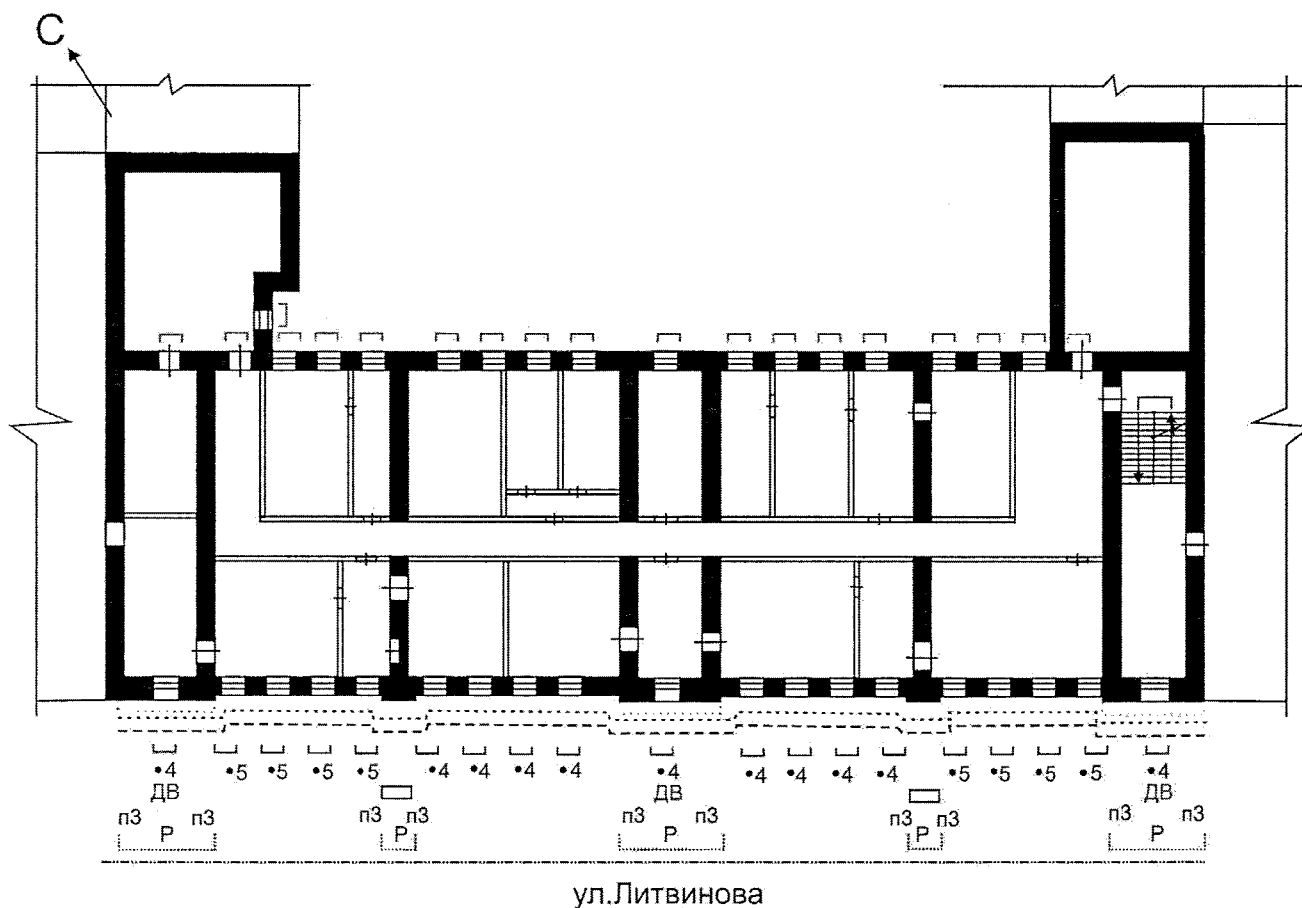
- Стены
- Ризалиты
- Балконы
- Рустовка (тип2)
- Дверные и оконные проемы
- Двери
- Оформление проемов (тип2)
- Оформление проемов (тип3)
- Панели (тип2)
- Пилястры (тип1)
- Пилястры (тип2)
- Подоконный пояс
- Межэтажный пояс (тип1)

Примечание:

1. Зеленым цветом выделены элементы не доступные для обследования.
2. Красным цветом выделены элементы, утраченные полностью или частично.

Приложение 4
к предмету охраны объекта культурного наследия
регионального значения «Казенная палата», 1904 г.,
расположенного по адресу: Иркутская область,
г. Иркутск, ул. Литвинова, 13а

Схема 3 этажа



Условные обозначения:

- Стены
- Ризалиты
- Балконы
- Дверные и оконные проемы
- ДВ Двери
- 4 Оформление проемов (тип4)
- 5 Оформление проемов (тип5)
- Ниши
- п3 Пиллястры (тип3)
- Подоконный пояс
- Межэтажный пояс (тип2)
- Фриз, карниз, аттиковый пояс

Примечание:

1. Зеленым цветом выделены элементы не доступные для обследования.
2. Красным цветом выделены элементы, утраченные полностью или частично.