



Зарегистрирован в ИОГКУ «Институт  
муниципальной правовой информации  
имени М.М. Сперанского»  
Государственная регистрация от  
31.10.2023 г. № 04-2694/23

## СЛУЖБА ПО ОХРАНЕ ОБЪЕКТОВ КУЛЬТУРНОГО НАСЛЕДИЯ ИРКУТСКОЙ ОБЛАСТИ

### П Р И К А З

« 19 » Октябрь 2023 года

№ 76 - 865 - спр

г. Иркутск

#### Об утверждении предмета охраны объекта культурного наследия регионального значения

В соответствии с подпунктом 10 пункта 2 статьи 33, статьей 64 Федерального закона от 25 июня 2002 года № 73-ФЗ «Об объектах культурного наследия (памятниках истории и культуры) народов Российской Федерации», приказом Министерства культуры Российской Федерации от 13 января 2016 года № 28 «Об утверждении Порядка определения предмета охраны объекта культурного наследия, включенного в единый государственный реестр объектов культурного наследия (памятников истории и культуры) народов Российской Федерации в соответствии со статьей 64 Федерального закона от 25 июня 2002 г. № 73-ФЗ «Об объектах культурного наследия (памятниках истории и культуры) народов Российской Федерации», руководствуясь статьей 21 Устава Иркутской области, подпунктом 1 пункта 6 Положения о службе по охране объектов культурного наследия Иркутской области, утвержденного постановлением Правительства Иркутской области от 9 марта 2010 года № 31-пп,

#### ПРИКАЗЫВАЮ:

1. Утвердить предмет охраны объекта культурного наследия регионального значения «Жилой дом (дерев.)», 1880–1990–е гг. (вид объекта культурного наследия – памятник), расположенного по адресу (местонахождение): Иркутская область, г. Иркутск, ул. Пролетарская, 4, согласно приложению к настоящему приказу.

2. Настоящий приказ подлежит официальному опубликованию в общественно-политической газете «Областная», сетевом издании «Официальный интернет-портал правовой информации Иркутской области» (ogirk.ru), а также на «Официальном интернет-портале правовой информации» (www.pravo.gov.ru) после его государственной регистрации.

3. Настоящий приказ вступает в силу со дня его официального опубликования.

Руководитель службы по охране  
объектов культурного наследия  
Иркутской области

В.В. Соколов

### **Предмет охраны**

**объекта культурного наследия регионального значения «Жилой дом (дерев.)», 1880-1890-е гг., расположенного по адресу: Иркутская область, г. Иркутск, ул. Пролетарская, 4**

#### **1. Градостроительные характеристики и месторасположение:**

Здание расположено в Правобережном округе г. Иркутска, в границах исторического квартала № 54, занимает угловое положение на пересечении улиц Рабочая и Пролетарская (юго-восточная часть квартала).

#### **2. Объемно-планировочное построение:**

Деревянный жилой дом одноэтажный, с антресольным этажом в дворовой части. С юго-западной стороны основного объема устроен равновысокий прируб, с северо-западной стороны примыкают два пониженных поздних пристроя сеней. Входы в здание расположены во внутреннем дворе, обращены друг к другу, со стороны юго-западного и северо-восточного фасадов поздних пристроев сеней. Основной объем перекрыт вальмовой крышей, с юго-западного фасада, над прирубом устроен фронтон, пристройки перекрыты однократными крышами.

- Высотные отметки частей и элементов здания.
- Горизонтальные габариты здания.
- Форма и размеры дверных и оконных проемов.
- Форма, габариты, высотные отметки декоративных элементов оформления фасадов.

#### **3. Материал исполнения:**

- стены – деревянные;
- декоративные элементы – деревянные;
- столярные изделия (оконные заполнения) – деревянные.

#### **4. Отделка и декоративно-художественное оформление фасадов:**

- стены – бревенчатые;
- оконные проемы – с лучковым завершением;
- оконные проемы – маленькие, прямоугольные;
- обшивка – горизонтально уложенная поздняя узкая доска;
- лопатки – филенчатые с накладным ромбовидным элементом;
- наличники – со стилизованными барочными ступенчатыми сандриками, в виде двух встречных волют и центрального акротерия, лобань – высокий, филенчатый, с фигурными ушками и тонкой накладной резьбой, подоконная часть прямая с фигурным фартуком с накладными декоративными элементами, боковые стойки с крестообразными свесами;
- наличник дворового фасада – рамочный, с щипцовым сандриком, гладкой лобанью;

– наличники антресольного этажа – рамочные, с прямым профилированным сандриком, узкой лобанью с накладным ромбовидным элементом, боковые стойки с накладными элементами, фигурными свесами; а также, лучковой формы профилированный сандрик, лобань – высокий, филенчатый, с фигурными ушками, накладной резьбой, подоконная часть прямая с фигурным фартуком с накладными декоративными элементами, боковые стойки с крестообразными свесами;

– ставни – двустворчатые, филенчатые, трехчастные, с внутренней стороны в центральной части украшены накладной объемной резьбой;

– ставни дворового фасада – плотницкие;

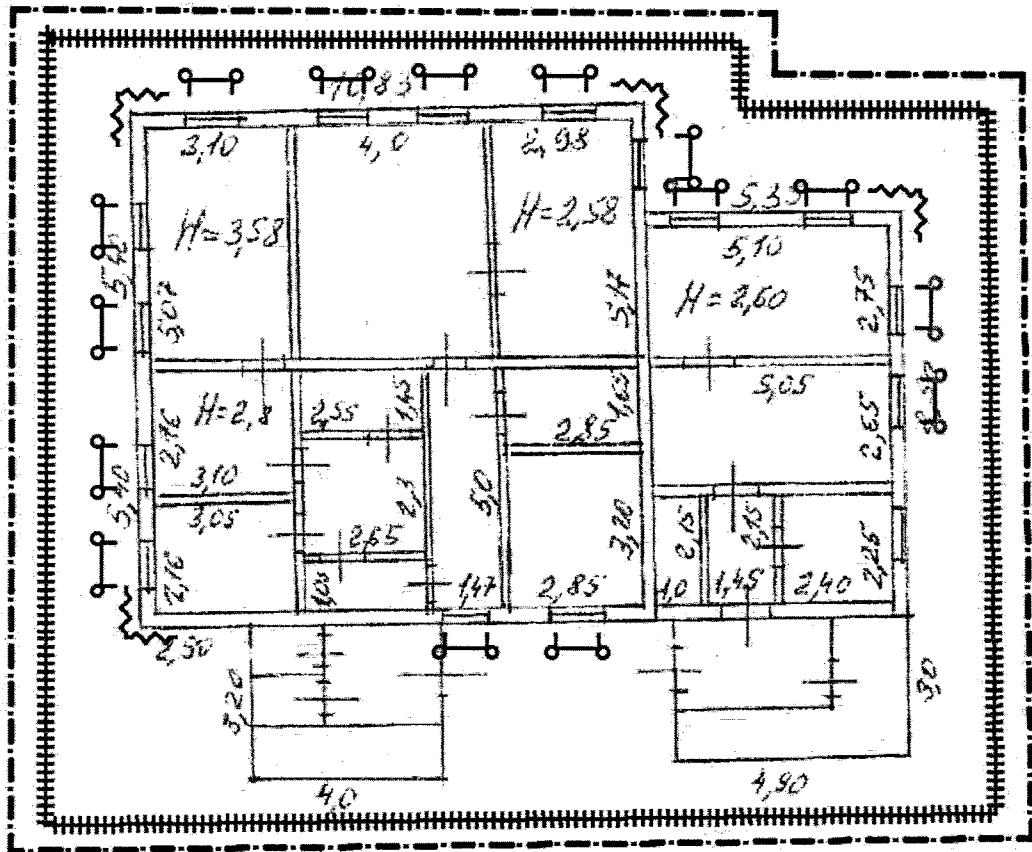
– фриз – широкий, набранный из горизонтально уложенной калеванной доски с мерным шагом триглиф, понизу выделен двойным профилированным пояском;

– карниз – большого выноса, подшивной, профилированный;







– фронтон – щипцовой формы, профилированный, обшит горизонтально уложенными калеванными досками.

Приложение 1  
к предмету охраны объекта культурного наследия  
регионального значения «Жилой дом (дерев.)»,  
1880-1890-е гг., расположенного по адресу:  
Иркутская область, г. Иркутск, ул. Пролетарская, 4

Схема расположения предмета охраны (ценных элементов) основного  
(первого) этажа



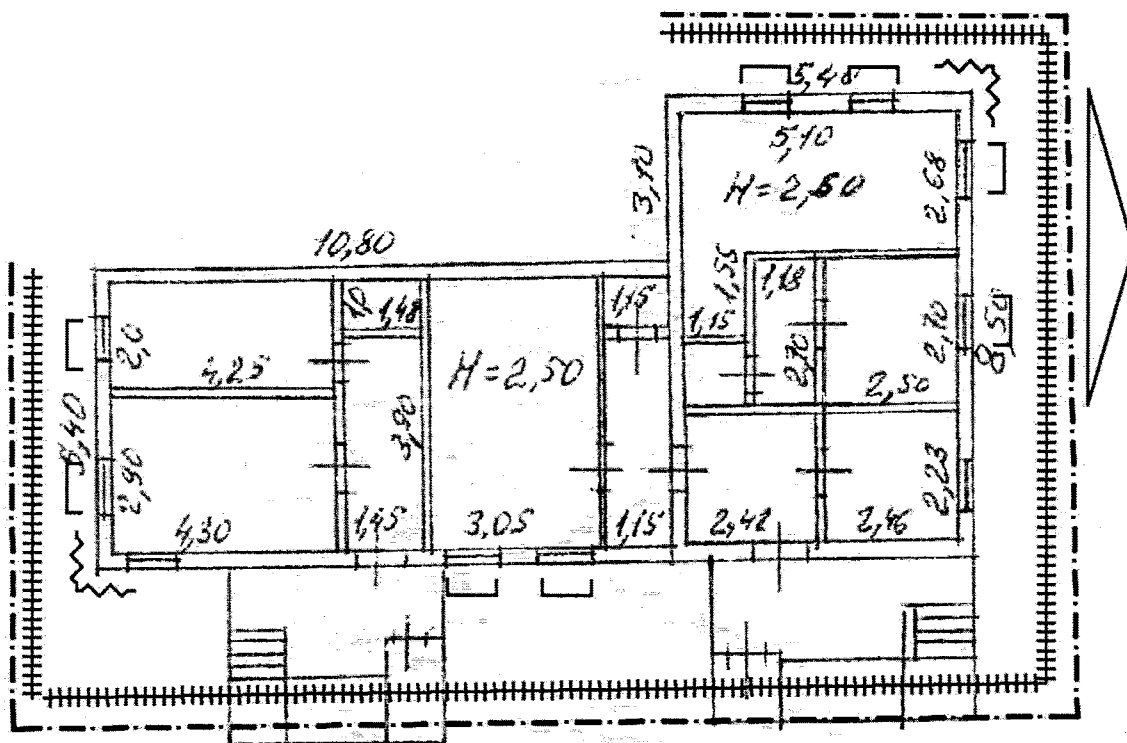
Условные обозначения:

-  - бревенчатые стены;
-  - обшивка узкой гладкой доской;
-  - лопатки;
-  - фриз, раскрепованный триглифами, карниз основного объема, прируба;
-  - наличники оконных проёмов;
-  - ставни.


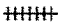


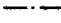

Примечания: красным цветом выделены утраченные декоративные элементы.

Приложение 2  
к предмету охраны объекта культурного наследия  
регионального значения «Жилой дом (дерев.)»,  
1880-1890-е гг., расположенного по адресу:  
Иркутская область, г. Иркутск, ул. Пролетарская, 4

Схема расположения предмета охраны (ценных элементов)  
антресольного этажа



Условные обозначения:

-  - бревенчатые стены;
-  - обшивка узкой гладкой доской;
-  - фронтон;
-  - лопатки;
-  - фриз, раскрепованный триглифами, карниз основного объема, прируба;
-  - наличники оконных проёмов;