



Зарегистрирован в ИОГКУ «Институт
муниципальной правовой информации
имени М.М. Сперанского»
Государственная регистрация от
23.05.2024 г. № 04-0994/24

СЛУЖБА ПО ОХРАНЕ ОБЪЕКТОВ КУЛЬТУРНОГО НАСЛЕДИЯ
ИРКУТСКОЙ ОБЛАСТИ

П Р И К А З

« 15 » мая 2024 года

№ 76 - 399 - спр

г. Иркутск

**Об утверждении предмета охраны объекта культурного наследия
регионального значения**

В соответствии с подпунктом 10 пункта 2 статьи 33 Федерального закона от 25 июня 2002 года № 73-ФЗ «Об объектах культурного наследия (памятниках истории и культуры) народов Российской Федерации», руководствуясь статьей 21 Устава Иркутской области, подпунктом 1 пункта 6 Положения о службе по охране объектов культурного наследия Иркутской области, утвержденного постановлением Правительства Иркутской области от 9 марта 2010 года № 31-пп,

ПРИКАЗЫВАЮ:

1. Утвердить предмет охраны объекта культурного наследия регионального значения «Дом с магазином Алексеевых», 1910-е гг. (вид объекта культурного наследия – памятник), расположенного по адресу: Иркутская область, городской округ город Иркутск, город Иркутск, улица Тимирязева, дом 32, согласно приложению к настоящему приказу.

2. Настоящий приказ подлежит официальному опубликованию в общественно-политической газете «Областная», сетевом издании «Официальный интернет-портал правовой информации Иркутской области» (ogirk.ru), а также на «Официальном интернет-портале правовой информации» (www.pravo.gov.ru) после его государственной регистрации.

3. Настоящий приказ вступает в силу после дня его государственной регистрации.

Руководитель службы по охране
объектов культурного наследия
Иркутской области

В.В. Соколов

Предмет охраны
объекта культурного наследия регионального значения
«Дом с магазином Алексеевых», 1910-е гг., расположенного по адресу:
Иркутская область, городской округ город Иркутск, город Иркутск,
улица Тимирязева, дом 32

1. Градостроительные характеристики объекта:

- местоположение и градостроительные характеристики здания 1910-х гг., его роль в композиционно-планировочной структуре исторического центра г. Иркутска; градостроительная роль в формировании фронтальной застройки улицы Тимирязева (фотография № 1).

- положение памятника – вдоль улицы Тимирязева, в квартале, ограниченном улицами Тимирязева, К. Либкнехта, С. Перовской, Партизанская

2. Архитектурные и объемно-пространственные характеристики, конструктивные элементы объекта:

- объемно-пространственная композиция здания 1910-х гг., П-образного в плане объема переменной этажности, два этажа вдоль улицы Тимирязева, три этажа в левом крыле объекта (третий этаж не является предметом охраны), подвал в юго-западной части здания, сквозной проезд во внутренний двор в центральной части объекта, перекрытый двускатной крышей с щипцами, трехэтажный блок перекрыт вальмовой кровлей, блоки с лестничными маршами имеют плоскую кровлю. Десять световых осей первого этажа и одиннадцать световых осей второго этажа со стороны северо-западного фасада (ул. Тимирязева), восемь световых осей со стороны юго-восточного фасада, три световые оси первого этажа и пять световых осей второго этажа со стороны северо-восточного фасада, три световые оси первого этажа, четыре световые оси второго этажа, этажа юго-западного фасада, одна световая ось северо-западного внутреннего фасада северо-восточного крыла, одна световая ось северо-западного внутреннего фасада юго-западного крыла, одна световая ось второго этажа юго-восточного фасада северо-восточного крыла (уточняется по результатам научно-исследовательских и изыскательских работ в процессе реставрации);

- каменные капитальные стены 1910-х гг., их конструкция и материал; перекрытия сквозного проезда в виде кирпичных лучковых арочных сводов по двутавровым металлическим балкам (фотография № 4);

- объемно-планировочное решение здания 1910-х гг., в пределах капитальных стен и перекрытий;

- крыша, ее деревянная стропильная конструкция, конфигурация и материал покрытия в редакции 1910-х гг., в том числе высотные отметки по

венчающим карнизам и конькам кровли, щипцы юго-западного и северо-восточного фасадов, их материал, форма и конфигурация;

- симметричное композиционное решение оформления фасадов здания в редакции 1910-х гг., включая размер, форму, местоположение и оформление оконных и дверных проемов (уточняется по результатам научно-исследовательских и изыскательских работ в процессе реставрации);

- архитектурно-художественное оформление фасадов 1910-х гг., включая оконные проемы прямоугольной формы с клинчатыми перемычками, в уровне второго этажа ленточное обрамление окон (более широкое, чем клинчатая перемычка) с верхними угловыми выступами, полочкой в уровне нижней горизонтали окна и боковыми свесами, контурные элементы в виде жгута с кисточками в подвесках, огибающие каждый проем в верхней трети наличника, массивная развитая подвеска с уступами и кнопкой расположенная по оси межоконного простенка (фотография № 6); окна боковых ризалитов с клинчатой перемычкой (шириной в оконный пролет), увенчанной прямым профилированным сандриком в уровне нижней границы фриза, ленточное обрамление окна (более широкое чем клинчатая перемычка) дополнено верхними угловыми выступами, полочкой в уровне нижней горизонтали и боковыми свесами, огибающим контурным элементом в виде жгута (в верхней трети наличника), с кистями в подвесках, подоконные ниши, близкие к квадрату (фотография № 6); фриз, выделенный профилированными полочками с сухариками поверху и украшенный лежащими прямоугольными нишами над каждым окном, изгиб фриза над циркульной нишей в плоскости среднего ризалита, украшен четырьмя, близкими к трапециевидным, перспективными нишами и фланкировано выступающими квадратными элементами, раскрепованными в уровне фриза, с развитой подвеской украшенной капельками; пояс по нижнему краю фриза; фриз дворовых фасадов, выделенный полочкой и украшенный крупными сухариками; карниз в виде поребрика, в том числе вынос – из песчаниковых плит (фотография № 7); парапет, состоящий из: кирпичных тумб квадратного сечения над угловыми лопатками; кирпичных аттиковых стенок с фигурными завершениями над ризалитами, более сложная аттиковая стенка над центральным ризалитом с кубоватыми вазонами; металлических решеток (между аттиками и тумбами) выполненных в стиле модерн, состоящих из вертикальных стержней в виде стрел, копьями обращенными вверх, стилизованной лилии в центре и горизонтальных криволинейных направляющих; лопатки, расположены по углам здания;

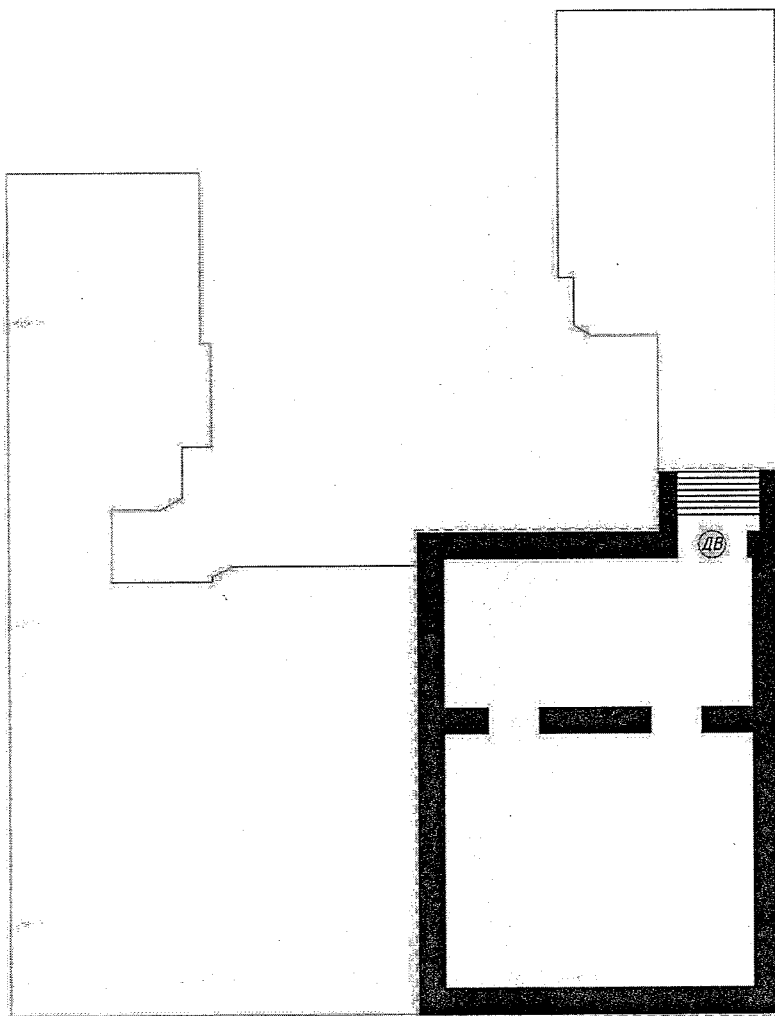
- способ и вид отделки, колористическое решение фасадов в редакции 1910-х гг., в том числе неоштукатуренная поверхность главного фасада, окрашенная известковой краской под кирпич, декор выделен белым цветом; неоштукатуренная поверхность дворовых фасадов (уточняется по результатам научно-исследовательских и изыскательских работ в процессе реставрации);

- столярные оконные заполнения в редакции 1910-х гг., включая материал и рисунок расстекловки (уточняется по результатам научно-исследовательских и изыскательских работ в процессе реставрации).

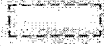


Приложение 1
к предмету охраны объекта культурного наследия
регионального значения «Дом с магазином Алексеевых»,
1910-е гг., расположенного по адресу: Иркутская область,
городской округ город Иркутск, город Иркутск,
улица Тимирязева, дом 32

Схема предмета охраны

Подвальный этаж



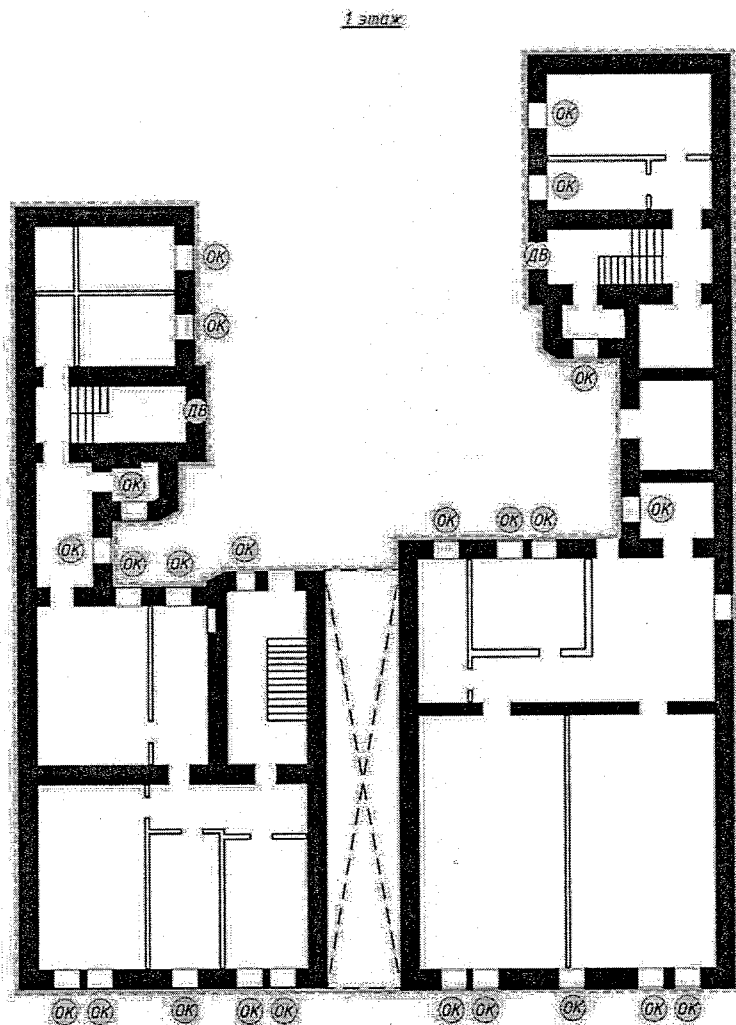
Условные обозначения:

-  - Объемно-пространственная композиция. Габариты здания
-  - Историческая конфигурация, конструкция и материал капитальных стен
-  - Ценный исторический дверной проем (конфигурация, размеры, расположение)

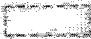






Масштаб: М 1:200

Приложение 2
 к предмету охраны объекта культурного наследия
 регионального значения «Дом с магазином Алексеевых»,
 1910-е гг., расположенного по адресу: Иркутская область,
 городской округ город Иркутск, город Иркутск,
 улица Тимирязева, дом 32

Схема предмета охраны



Условные обозначения:

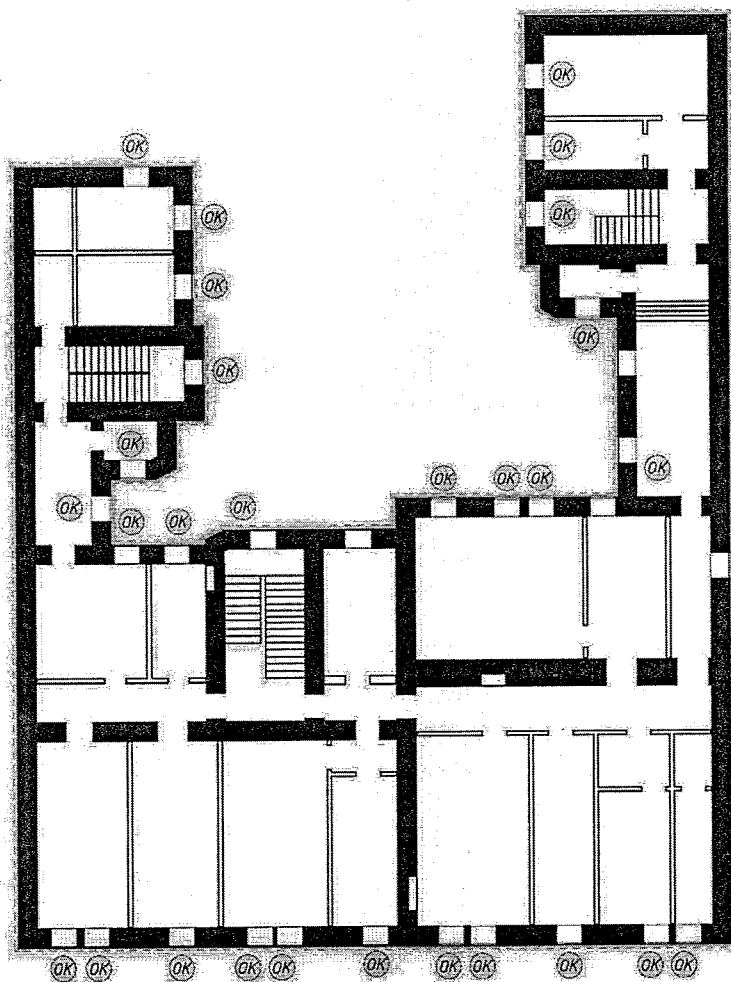
-  - Объемно-пространственная композиция. Габариты здания
-  - Композиционное решение и архитектурно-художественное оформление фасадов
-  - Историческая конфигурация, конструкция и материал капитальных стен
-  - Перегородки
-  - Ценный исторический оконный проем (конфигурация, размеры, расположение)
-  - Оконный проем преобразованный из дверного
-  - Ценный исторический дверной проем (конфигурация, размеры, расположение)

Масштаб: М 1:200







Приложение 3
 к предмету охраны объекта культурного наследия
 регионального значения «Дом с магазином Алексеевых»,
 1910-е гг., расположенного по адресу: Иркутская область,
 городской округ город Иркутск, город Иркутск,
 улица Тимирязева, дом 32

Схема предмета охраны

2 этаж



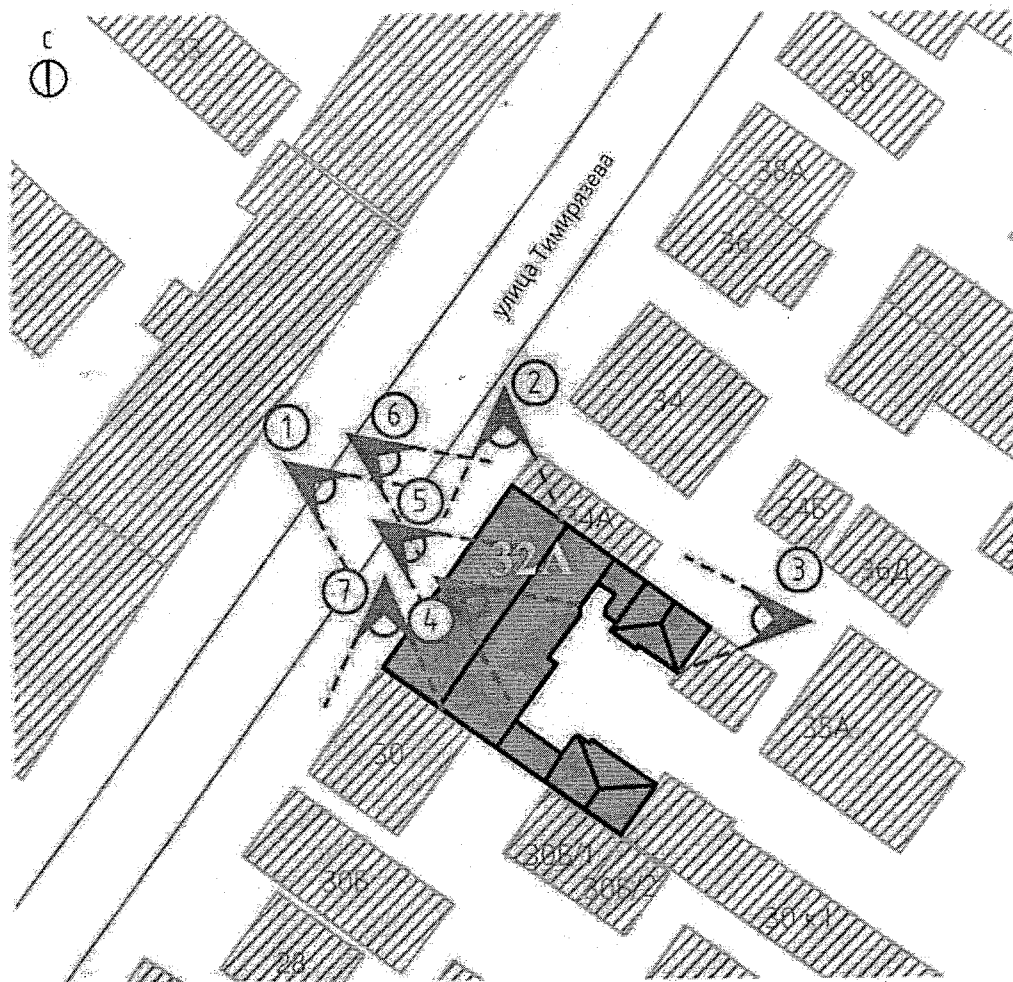
Условные обозначения:

-  - Объемно-пространственная композиция. Габариты здания
-  - Композиционное решение и архитектурно-художественное оформление фасадов
-  - Историческая конфигурация, конструкция и материал капитальных стен
-  - Перегородки
-  - Ценный исторический оконный проем (конфигурация, размеры, расположение)
-  - Оконный проем преобразованный из дверного




Масштаб: М 1:200

Приложение 4
к предмету охраны объекта культурного наследия
регионального значения «Дом с магазином Алексеевых»,
1910-е гг., расположенного по адресу: Иркутская область,
городской округ город Иркутск, город Иркутск,
улица Тимирязева, дом 32

Ситуационная схема



Условные обозначения:

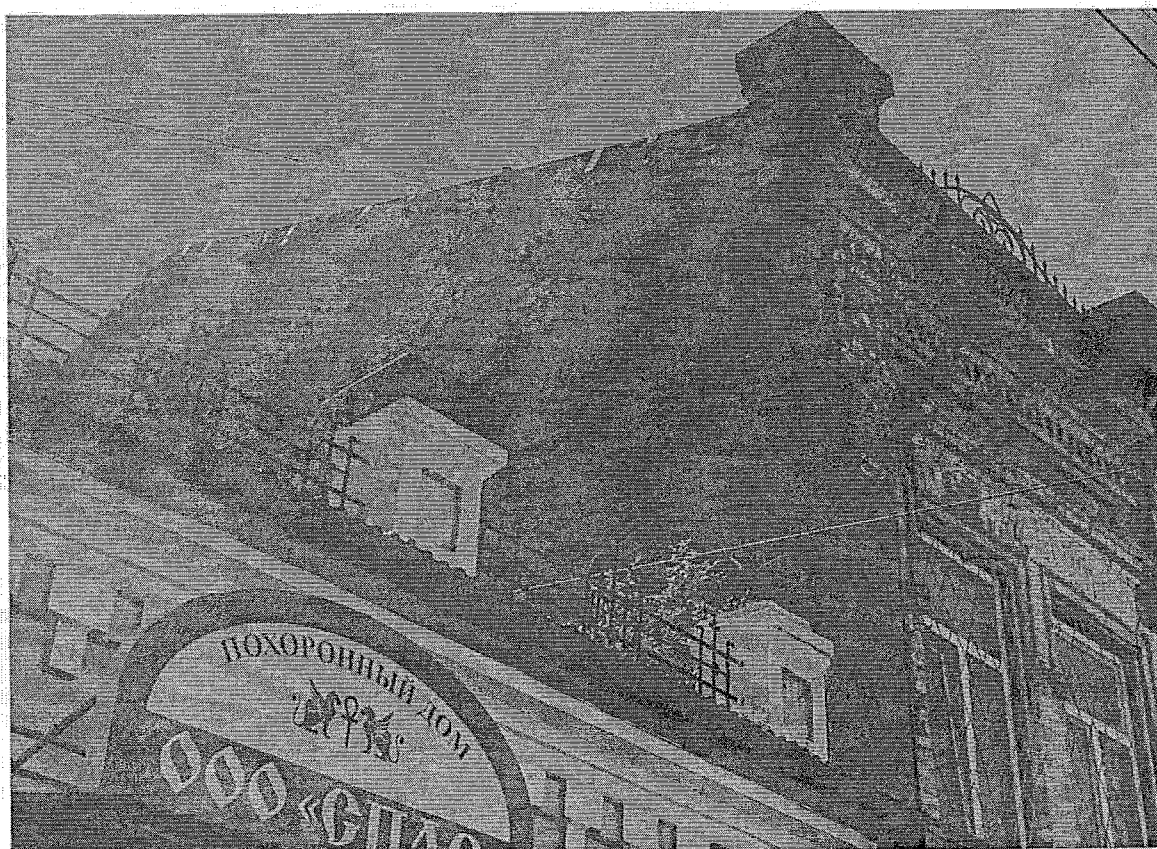
-  - Объект культурного наследия
-  - Существующая застройка
-  - Точка фотофиксации

Приложение 5
к предмету охраны объекта культурного наследия
регионального значения «Дом с магазином Алексеевых»,
1910-е гг., расположенного по адресу: Иркутская область,
городской округ город Иркутск, город Иркутск,
улица Тимирязева, дом 32

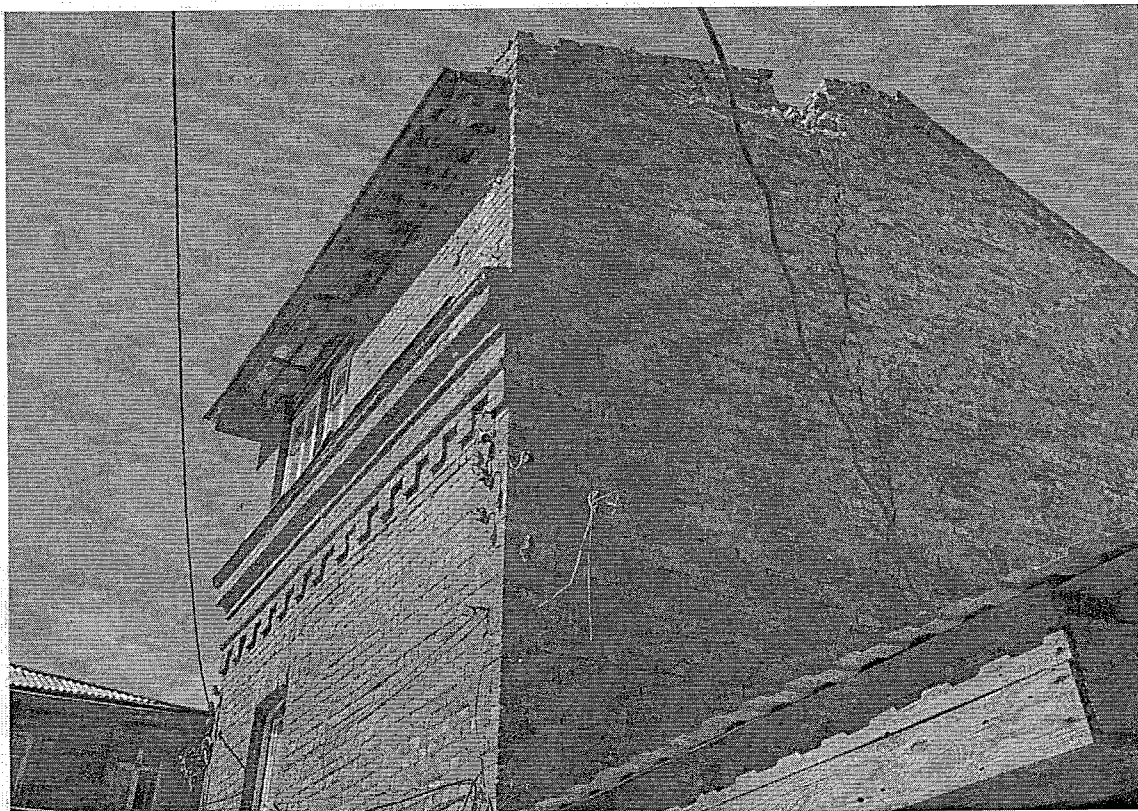
Материалы фотофиксации



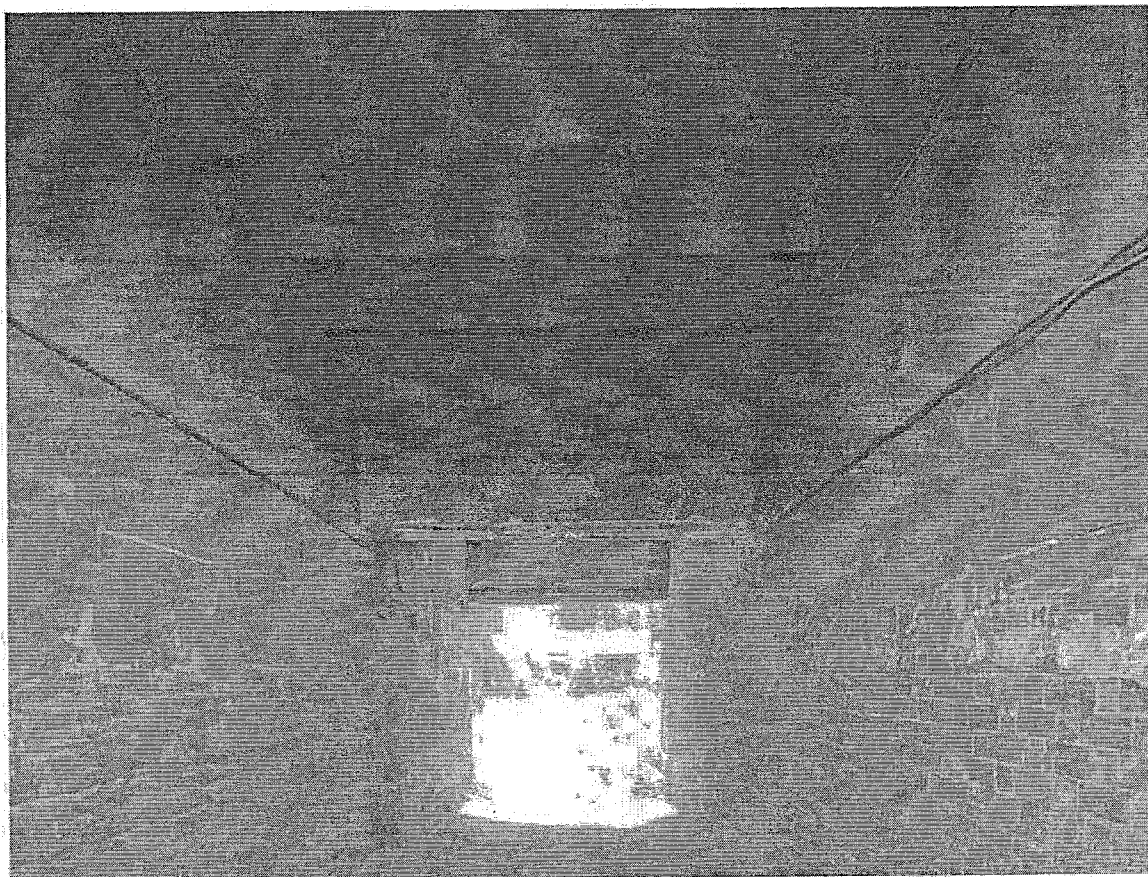
Фотография № 1. Вид со стороны ул. Тимирязева на объект культурного наследия



Фотография № 2. Вид фрагмент фасада объекта культурного наследия



Фотография № 3. Вид фрагмент фасада объекта культурного наследия



Фотография № 4. Вид фрагмент фасада объекта культурного наследия



Фотография № 5. Вид фрагмент фасада объекта культурного наследия



Фотография № 6. Вид фрагмент фасада объекта культурного наследия



Фотография № 7. Вид фрагмент фасада объекта культурного наследия