



СЛУЖБА ПО ОХРАНЕ ОБЪЕКТОВ КУЛЬТУРНОГО НАСЛЕДИЯ
ИРКУТСКОЙ ОБЛАСТИ

П Р И К А З

«1» июля 2024 г.

№ 76-518 – спр

Иркутск

О включении в единый государственный реестр объектов культурного наследия (памятников истории и культуры) народов Российской Федерации выявленного объекта культурного наследия

В соответствии с пунктом 5 статьи 3.1, пунктом 12 статьи 9.2, пунктом 3, подпунктом 2 пункта 7 и пунктом 8 статьи 18 Федерального закона от 25 июня 2002 года № 73-ФЗ «Об объектах культурного наследия (памятниках истории и культуры) народов Российской Федерации», статьей 8 Закона Иркутской области от 23 июля 2008 года № 57-оз «Об объектах культурного наследия (памятниках истории и культуры) народов Российской Федерации в Иркутской области», принимая во внимание Акт № 22/64 государственной историко-культурной экспертизы выявленного объекта культурного наследия «Городская усадьба: дом жилой, ворота», кон. XIX - нач. XX вв., расположенного по адресу: Иркутская область, Усолье-Сибирское г., Советская ул., 18, в целях обоснования целесообразности его включения в Единый государственный реестр объектов культурного наследия (памятников истории и культуры) народов Российской Федерации от 30 марта 2023 года, руководствуясь статьей 21 Устава Иркутской области, пунктом 10 Положения о службе по охране объектов культурного наследия Иркутской области, утвержденного постановлением Правительства Иркутской области от 9 марта 2010 года № 31-пп,

ПРИКАЗЫВАЮ:

1. Включить выявленный объект культурного наследия «Городская усадьба: дом жилой, ворота», кон. XIX - нач. XX вв., расположенный по адресу: Иркутская область, Усолье-Сибирское г., Советская ул., 18, в единый государственный реестр объектов культурного наследия (памятников истории и культуры) народов Российской Федерации в качестве объекта культурного наследия местного (муниципального) значения (памятника) с наименованием «Дом жилой», кон. XIX – нач. XX вв., расположенного по адресу: Иркутская область, городской округ город Усолье-Сибирское,

город Усолье-Сибирское, улица Советская, дом 18 (далее – объект культурного наследия).

2. Утвердить границы территории объекта культурного наследия согласно приложениям 1, 2 к настоящему приказу.

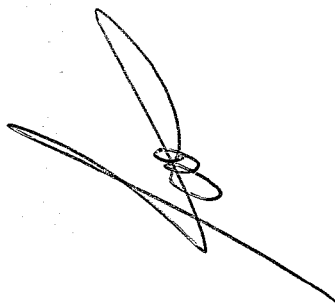
3. Утвердить режим использования территории объекта культурного наследия согласно приложению 3 к настоящему приказу.

4. Признать утратившим силу пункт 30.1.226 подраздела 30.1 раздела 30 Перечня выявленных объектов культурного наследия, расположенных на территории Иркутской области, утвержденного приказом службы по охране объектов культурного наследия Иркутской области от 14 февраля 2017 года № 18-спр.

5. Настоящий приказ подлежит официальному опубликованию в общественно-политической газете «Областная», сетевом издании «Официальный интернет-портал правовой информации Иркутской области» (ogirk.ru), а также на «Официальном интернет-портале правовой информации» (www.pravo.gov.ru), после его государственной регистрации.

6. Настоящий приказ вступает в силу после дня его государственной регистрации.

Руководитель службы по охране
объектов культурного наследия
Иркутской области

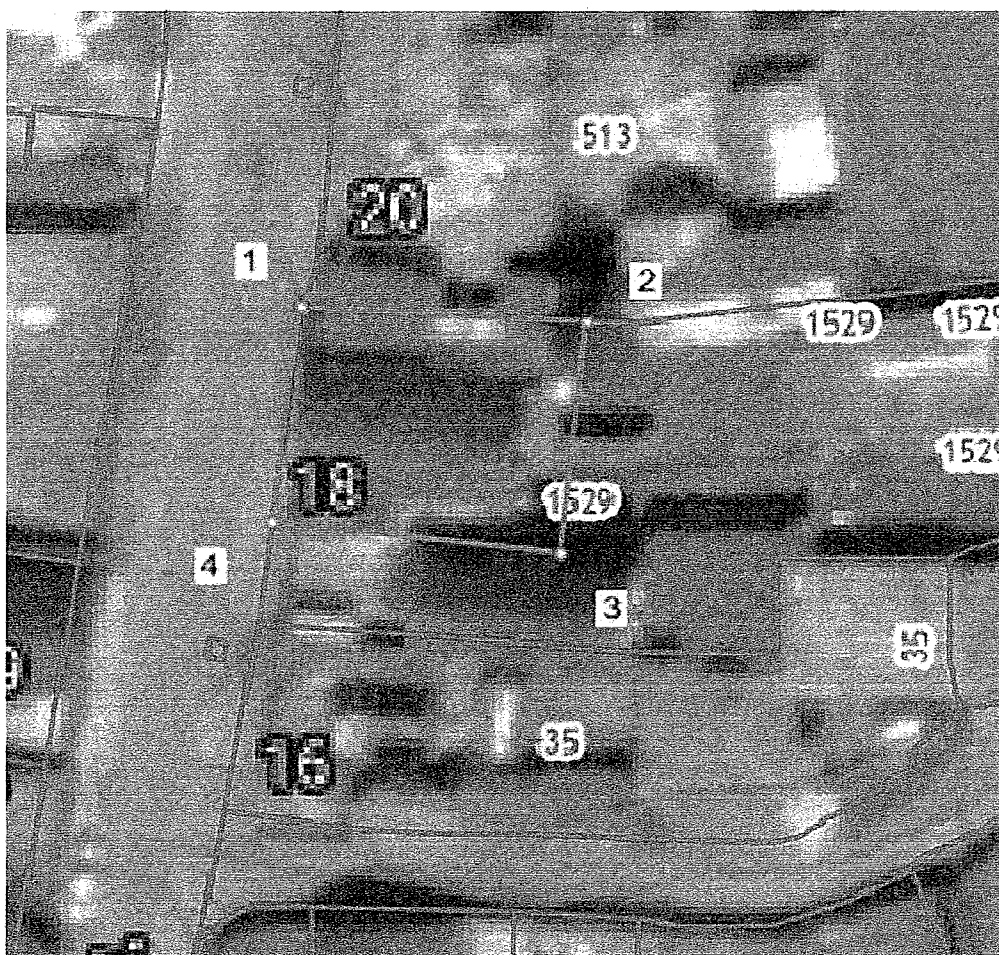


В.В. Соколов

Приложение 1
к приказу службы по охране объектов
культурного наследия Иркутской области
от « 1 » июля 2024 года № 76- 518 - спр

**Карта границ территории объекта культурного наследия
местного (муниципального) значения**

Наименование и датировка объекта: «Дом жилой», кон. XIX – нач. XX вв.
Адрес: Иркутская область, городской округ город Усолье-Сибирское,
город Усолье-Сибирское, улица Советская, дом 18



Условные обозначения:

- - границы территории объекта культурного наследия
- 1 - обозначение характерной точки границы территории объекта культурного наследия

Приложение 2
к приказу службы по охране объектов
культурного наследия Иркутской области
от « 1 » июля 2024 года № 76 - 518 - спр

**Перечень координат поворотных (характерных) точек границ
территории объекта культурного наследия местного (муниципального)
значения**

Наименование и датировка объекта: «Дом жилой», кон. XIX – нач. XX вв.
Адрес: Иркутская область, городской округ город Усолье-Сибирское,
город Усолье-Сибирское, улица Советская, дом 18

Система координат – МСК-38, зона 3

Название №№ знака	X (м)	Y (м)	Дирекционный угол (град. мин. сек.)	Мера линий (м)
1	437399.67	3292724.89	92° 14' 13"	16.65
2	437399.02	3292741.53	185° 45' 55"	13.54
3	437385.55	3292740.17	275° 45' 16"	16.96
4	437387.25	3292723.30	7° 17' 43"	12.52
1	437399.67	3292724.89		

Площадь: 219 м²

Система координат геодезическая WGS-84

№ п/п	Широта	Долгота
1	52° 45' 46.511"	103° 39' 59.354"
2	52° 45' 46.485"	103° 40' 00.241"
3	52° 45' 46.050"	103° 40' 00.162"
4	52° 45' 46.109"	103° 39' 59.263"
5	52° 45' 46.511"	103° 39' 59.354"

**Режим использования территории
объекта культурного наследия местного (муниципального) значения**

Наименование и датировка объекта: «Дом жилой», кон. XIX – нач. XX вв.
Адрес: Иркутская область, городской округ город Усолье-Сибирское,
город Усолье-Сибирское, улица Советская, дом 18

- на территории памятника или ансамбля запрещается строительство объектов капитального строительства и увеличение объемно-пространственных характеристик существующих на территории памятника или ансамбля объектов капитального строительства; проведение земляных, строительных, мелиоративных и иных работ, за исключением работ по сохранению объекта культурного наследия или его отдельных элементов, сохранению историко-градостроительной или природной среды объекта культурного наследия, работ по капитальному ремонту общего имущества в многоквартирных домах, являющихся объектами культурного наследия, включенными в единый государственный реестр объектов культурного наследия (памятников истории и культуры) народов Российской Федерации, или выявленными объектами культурного наследия, работ по капитальному ремонту общего имущества в многоквартирных домах, расположенных на территориях объектов культурного наследия и не являющихся объектами культурного наследия;

- на территории памятника или ансамбля разрешается ведение хозяйственной деятельности, не противоречащей требованиям обеспечения сохранности объекта культурного наследия и позволяющей обеспечить функционирование объекта культурного наследия в современных условиях.