



Зарегистрирован в ИОГКУ «Институт
муниципальной правовой информации
имени М.М. Сперанского»

Государственная регистрация от
04.07.2024 г. № 04-1314/24

СЛУЖБА ПО ОХРАНЕ ОБЪЕКТОВ КУЛЬТУРНОГО НАСЛЕДИЯ ИРКУТСКОЙ ОБЛАСТИ

П Р И К А З

« 1 » ИЮЛЯ 2024 года

№ 76 - 537 - спр

г. Иркутск

Об утверждении предмета охраны объекта культурного наследия регионального значения

В соответствии с подпунктом 10 пункта 2 статьи 33, статьей 64 Федерального закона от 25 июня 2002 года № 73-ФЗ «Об объектах культурного наследия (памятниках истории и культуры) народов Российской Федерации», приказом Министерства культуры Российской Федерации от 13 января 2016 года № 28 «Об утверждении Порядка определения предмета охраны объекта культурного наследия, включенного в единый государственный реестр объектов культурного наследия (памятников истории и культуры) народов Российской Федерации в соответствии со статьей 64 Федерального закона от 25 июня 2002 г. № 73-ФЗ «Об объектах культурного наследия (памятниках истории и культуры) народов Российской Федерации», руководствуясь статьей 21 Устава Иркутской области, подпунктом 1 пункта 6 Положения о службе по охране объектов культурного наследия Иркутской области, утвержденного постановлением Правительства Иркутской области от 9 марта 2010 года № 31-пз,

ПРИКАЗЫВАЮ:

1. Утвердить предмет охраны объекта культурного наследия регионального значения «Мануфактурный магазин Второвых», кон. XIX в. (вид объекта культурного наследия – памятник), расположенного по адресу (местонахождение): Иркутская область, г. Иркутск, ул. Горького, 42, согласно приложению к настоящему приказу.

2. Настоящий приказ подлежит официальному опубликованию в общественно-политической газете «Областная», сетевом издании «Официальный интернет-портал правовой информации Иркутской области» (ogirk.ru), а также на «Официальном интернет-портале правовой информации» (www.pravo.gov.ru) после его государственной регистрации.

3. Настоящий приказ вступает в силу после дня его государственной регистрации.

Руководитель службы по охране
объектов культурного наследия
Иркутской области

В.В. Соколов

Предмет охраны
объекта культурного наследия регионального значения
«Мануфактурный магазин Второвых», кон. XIX в., расположенного по
адресу: Иркутская область, г. Иркутск, ул. Горького, 42

1. Градостроительные характеристики и месторасположение:

Усадьба расположена в историческом квартале № 9. Здание фиксирует северо-восточный угол квартала, выходя фасадами на три улицы: Горького, Пролетарская, К. Маркса. Территория усадьбы не сохранила исторические границы и застройку.

2. Объемно-планировочное построение:

Двухэтажный кирпичный дом с подвалом под частью здания, близкий к П-образному очертанию в плане, с ассиметричными боковыми крыльями. Состоит из основного объема, трапециевидного в плане, со срезанным северо-восточным углом, вытянутого вдоль улицы К. Маркса, и Г-образного равновысокого объема, также со скошенным северо-западным углом.

По центральной оси фасада вдоль ул. Пролетарской и по второй оси справа устроены ризалиты небольшого выноса, в которых расположены входы в здание.

- Высотные отметки частей и элементов здания, горизонтальные габариты здания.

- Форма, размеры и местоположение дверных и оконных проемов.

- Габариты и форма крыши со слуховыми окнами (с организованным водостоком).

3. Отделка и декоративно-художественное оформление фасадов:

Лицевой юго-восточный фасад (по ул. К. Маркса).

Протяженный 14-осный фасад по центру раскрепован пятиосным ризалитом небольшого выноса. Композиция фасада складывается из расположения прямоугольных (в уровне 1 этажа) и арочных (в уровне 2 этажа) оконных проемов, устроенных с единым ритмом для обоих этажей, элементов горизонтального членения: цоколя и профилированного межэтажного пояса, и элементов вертикального членения в уровне 2 этажа – гладких пилястр, фланкирующих оконные проемы. По центральной оси ризалита устроен вход в здание, еще два входных проема расположены по флангам: по 4-й слева оси, и по 3-й справа оси. Стены фасада в уровне 1 этажа рустованы, с оштукатуриванием под «шубу»; в уровне 2 этажа – гладко оштукатурены. В завершении стен устроен широкий фризový пояс, профилированный понизу, состоящий из фигурных спаренных кронштейнов, расположенных по осям пилястр, и ниш, украшенных аграфами с картушем по центру. Карниз широкий, профилированный, относительно небольшого выноса, под свесом, с определенным ритмом, устроены модульоны. В уровне кровли фасад украшен аттиковыми стенками, устроенными над ризалитом и по флангам фасада, соединенные балюстрадой с декоративными тумбами.

Элементы декоративного оформления:

штукатурка: в уровне 1 этажа – рустовка, с чередующимся гладким рустом и оштукатуренным под «шубу»; в уровне 2 этажа – гладкая;

цоколь – песчаниковый, гладко оштукатурен;

оконные проемы: в уровне 1 этажа – прямоугольные, расположены в глубоких нишах; в уровне 2 этажа – арочные, с полуциркульным завершением;

дверные проемы – прямоугольные;

двери – одностворчатые, филенчатые, с верхней неподвижной остекленной фрамугой. Верхняя часть подвижной створки – остекленная, нижняя – профилированная филенчатая. Наружная ручка – широкий профилированный металлический поручень, установленный горизонтально.

наличники:

в уровне 1 этажа – декоративные перемычки, выполненного в виде клинчатого руста, оштукатуренного под «шубу», с имитацией «замка», в виде гладко оштукатуренного четырехгранного выпускного камня;

в уровне 2 этажа – оконные проемы обрамлены архивольтами с «замками» в виде маскарона Меркурия (в части оконных проемов ризалита), либо картуша, декорированного якорем. Архивольты опираются на дорические капители гладких пилястр, с двухчастным фустом, разделенным широким профилированным поясом. По флангам устроены пилястры, с имитацией ионического ордера, также декорированные по фусту широким профилированным поясом, с небольшими круглыми розетками на лицевой и боковых гранях в центральной части пояса, а также гирляндами под ним. В подоконной части устроены лежащие филенчатые ниши, отделенные поверху полочкой. Оформление оконных проемов ризалитов дополнено над архивольтами аграфами в виде сходящихся оливковых ветвей;

межэтажный пояс – по всему фасаду устроен довольно широкий ступенчатый пояс;

Антаблемент:

архитрав – профилированный;

фриз – широкий, состоящий из фигурных спаренных кронштейнов, расположенных по осям пилястр, и ниш, украшенных аграфами с картушем по центру, устроенных по осям оконных проемов. Поверху фриза устроен профилированный пояс;

карниз – высокий профилированный карниз, незначительного выноса, под свесом, с определенным ритмом, устроены модульоны;

аттиковые стенки:

над ризалитом – протяженная аттиковая стенка в 5 осей, раскрепованная по флангам: гладкая в центральной части и филенчатая по бокам. Тумбы фланговых частей стенки увенчаны гипсовыми вазонами. В завершении стенки устроен профилированный карниз;

по флангам – компактные аттиковые стенки, с лежащей филёнкой в центральной части, и гладко оштукатуренными боковыми тумбами,

увенчанными гипсовыми вазами. В завершении стенки устроен профилированный карниз;

балюстрада – по периметру кровли устроена балюстрада, соединяющая аттиковые стенки, выполненная в виде деревянных точеных деревянных балясин, разделенных тумбами с квадратной филёнкой на лицевой грани.

Лицевой северо-восточный фасад (по ул. Пролетарская).

Протяженный 10-осный фасад по центру раскрепован трёхосным ризалитом небольшого выноса. Композиция фасада складывается из расположения прямоугольных (в уровне 1 этажа) и арочных (в уровне 2 этажа) оконных проемов, устроенных с единым ритмом для обоих этажей, элементов горизонтального членения: цоколя и профилированного межэтажного пояса, и элементов вертикального членения в уровне 2 этажа – гладких пилястр, фланкирующих оконные проемы. На ризалите устроены входы в здание: левый имеет арочную форму, правый – прямоугольный. Также входные проемы были устроены по 3-й оси справа и 3-й оси слева. Стены фасада в уровне 1 этажа рустованы, с оштукатуриванием под «шубу»; в уровне 2 этажа – гладко оштукатурены, в части ризалита и по флангам фасада в уровне 2 этаже также устроен руст, с оштукатуриванием под «шубу». В части межоконных простенков устроены прямоугольные стоячие ниши для вывесок, с профилированным обрамлением. В завершении стен устроен широкий фризový пояс, профилированный понизу, состоящий из фигурных спаренных кронштейнов, расположенных по осям пилястр, и ниш, украшенных аграфами с картушем по центру. Карниз широкий, профилированный, относительно небольшого выноса, под свесом, с определенным ритмом, устроены модульоны. В уровне кровли фасад украшен аттиковыми стенками, устроенными над ризалитом и по флангам фасада, соединенные балюстрадой с декоративными тумбами.

Элементы декоративного оформления:

штукатурка: в уровне 1 этажа – рустовка, с чередующимся гладким рустом и оштукатуренным под «шубу»; в уровне 2 этажа – гладкая, в части ризалита – руст, оштукатуренный под «шубу»;

цоколь – песчаниковый, гладко оштукатурен;

оконные проемы: в уровне 1 этажа – прямоугольные, расположены в глубоких нишах; в уровне 2 этажа – арочные, с полуциркульным завершением; в части ризалита – по центральной оси ризалита, во втором этаже устроен тройной оконный проем арочного завершения;

дверные проемы: левый дверной проем ризалита – арочный; правый дверной проем ризалита – прямоугольный;

двери: левый дверной проем ризалита – двустворчатые, филенчатые, с верхней неподвижной фрамугой с веерным остеклением, верхние части подвижных створок – остекленные; правый дверной проем – одностворчатые, филенчатые, с верхней неподвижной остекленной фрамугой. Верхняя часть подвижной створки – остекленная, нижняя – профилированная филенчатая. Наружная ручка – широкий профилированный металлический поручень, установленный горизонтально.

наличники: в уровне 1 этажа – декоративные перемычки, выполненного в виде клинчатого руста, оштукатуренного под «шубу», с имитацией «замка», в виде гладко оштукатуренного четырехгранного выпускного камня; в уровне 2 этажа – оконные проемы обрамлены архивольтами с «замками» в виде маскарона Меркурия (фланговые оконные проемы), либо картуша, декорированного якорем. Архивольты опираются на дорические капители гладких пилястр, с двухчастным фустом, разделенным широким профилированным поясом. По флангам устроены пилястры, с имитацией ионического ордера, также декорированные по фусту широким профилированным поясом, с небольшими круглыми розетками на лицевой и боковых гранях в центральной части пояса, а также гирляндами под ним. В подоконной части устроены ниши, имитирующие фартук и свесы боковых стоек наличника, отделенные поверху полочкой. Оформление фланговых оконных проемов дополнено над архивольтами аграфами в виде сходящихся оливковых ветвей; наличник тройного окна – центральное окно оформлено аналогично фланговым оконным проемам фасада, боковые окна имеют более скромное оформление в виде простого профилированного обрамления, плоскость стены над проемами украшена аграфами в виде оливковых ветвей, сходящихся к круглой филёнке.

ниши – на фасаде имеется четыре декоративные вертикальные ниши, устроенные в межоконных простенках, симметрично относительно центральной оси фасада, обрамлены узким рамочным профилированным наличником;

межэтажный пояс – по всему фасаду устроен довольно широкий ступенчатый пояс;

Антаблемент:

архитрав – профилированный;

фриз – широкий, состоящий из фигурных спаренных кронштейнов, расположенных по осям пилястр, и ниш, украшенных аграфами с картушем по центру, устроенных по осям оконных проемов. Поверху фриза устроен профилированный пояс;

карниз – высокий профилированный карниз, незначительного выноса, под свесом, с определенным ритмом, устроены модульоны;

аттиковые стенки: над ризалитом – аттиковая стенка по 3-й оси, раскрепованная по флангам: гладкая в средней части и филёчатая по бокам. Средняя часть – сложных очертаний, имеет переменную высоту: по центральной оси устроена башенка, увенчанная шпилем и фланкированная лучковым карнизом с разрывом в по центру. Тумбы фланговых частей стенки увенчаны гипсовыми вазонами, с двумя фигурами амуров. В завершении стенки устроен профилированный карниз; по флангам – компактные аттиковые стенки, с лежащей филёнкой в центральной части, и гладко оштукатуренными боковыми тумбами, увенчанными гипсовыми вазонами. В завершении стенки устроен профилированный карниз;

балюстрада – по периметру кровли устроена балюстрада, соединяющая аттиковые стенки, выполненная в виде деревянных точеных деревянных балясин, разделенных тумбами с квадратной филёнкой на лицевой грани.

Лицевой северо-восточный фасад (по ул. Горького).

Фасад с ризалитом 5-осный, устроенным по 2-й справа осми, небольшого выноса по правому флангу. На ризалите устроен вход в здание. Композиция фасада складывается из расположения прямоугольных (в уровне 1 этажа) и арочных (в уровне 2 этажа) оконных проемов, устроенных с единым ритмом для обоих этажей, элементов горизонтального членения: цоколя и профилированного межэтажного пояса, и элементов вертикального членения во втором этаже – гладких пилястр, фланкирующих оконные проемы. По второй слева оси в уровне 1 этажа устроена стоячая ниша для вывески, обрамленная наличником с сандриком лучкового очертания и боковыми стойками, украшенными гладким рустом. Стены фасада в уровне 1 этажа рустованы, с оштукатуриванием под «шубу»; в уровне 2 этажа – гладко оштукатурены, в части ризалита также устроен руст, с оштукатуриванием под «шубу». В завершении стен устроен широкий фризый пояс, профилированный понизу, состоящий из фигурных спаренных кронштейнов, расположенных по осям пилястр, и ниш, украшенных аграфами с картушем по центру. Карниз широкий, профилированный, относительно небольшого выноса, под свесом, с определенным ритмом, устроены модульоны. В уровне кровли фасад украшен аттиковыми стенками, устроенными над ризалитом и по флангам фасада, соединенные балюстрадой с декоративными тумбами.

Элементы декоративного оформления:

штукатурка: в уровне 1 этажа – рустовка, с чередующимся гладким рустом и оштукатуренным под «шубу»; в уровне 2 этажа – гладкая; в части ризалита и по флангам, во 2м этаже – руст, оштукатуренный под «шубу»;

цоколь – песчаниковый, гладко оштукатурен;

оконные проемы: в уровне 1 этажа – прямоугольные, расположены в глубоких нишах; в уровне 2 этажа – арочные, с полуциркульным завершением;

дверной проем – арочный;

дверь – одностворчатая, филенчатая, с верхней неподвижной остекленной фрамугой. Верхняя часть подвижной створки – остекленная, нижняя – профилированная филенчатая. Наружная ручка – широкий профилированный металлический поручень, установленный горизонтально.

наличники: в уровне 1 этажа – декоративные перемычки, выполненного в виде клинчатого руста, оштукатуренного под «шубу», с имитацией «замка», в виде гладко оштукатуренного четырехгранного выпускного камня; в уровне 2 этажа – оконные проемы обрамлены архивольтами с «замками» в виде картуша, декорированного якорем. Архивольты опираются на дорические капители гладких пилястр, с двухчастным фустом, разделенным широким профилированным поясом. По флангам устроены пилястры, с имитацией ионического ордера, также декорированные по фусту широким профилированным поясом, с небольшими круглыми розетками на лицевой и

боковых гранях в центральной части пояса, а также гирляндами под ним. В подоконной части устроены ниши, имитирующие фартук и свесы боковых стоек наличника, отделенные поверху полочкой; наличник ризалита – выполнен аналогично прочим наличникам 2 этажа, с той разницей, что «замок» архивольта выполнен в виде маскарона Меркурия, и также оформление наличника дополнено аграфами в виде сходящихся оливковых ветвей над архивольтами. Также отличительной особенностью наличника является отсутствие традиционного для дома обрамления в виде пилястр.

ниша – устроена стоячая ниша для вывески, обрамленная наличником с сандриком пологого лучкового очертания, в нижней части которого устроены свесы, декорированные выпуклым «бриллиантом» и гутами, по бокам устроены стойки, украшенные гладким вертикальным рустом;

межэтажный пояс – по всему фасаду устроен довольно широкий ступенчатый пояс;

Антаблемент:

архитрав – профилированный;

фриз – широкий, состоящий из фигурных спаренных кронштейнов, расположенных по осям пилястр, и ниш, украшенных аграфами с картушем по центру, устроенных по осям оконных проемов. Поверху фриза устроен профилированный пояс;

карниз – высокий профилированный карниз, незначительного выноса, под свесом, с определенным ритмом, устроены модульоны;

аттиковые стенки – раскрепованы по флангам, лицевые грани декорированы филёнками – вытянутой лежачей в средней части, и квадратными по бокам. Тумбы фланговых частей стенки увенчаны гипсовыми вазонами. В завершении стенки устроен профилированный карниз;

балюстрада – по периметру кровли устроена балюстрада, соединяющая аттиковые стенки, выполненная в виде деревянных точеных деревянных балясин, разделенных тумбами с квадратной филёнкой на лицевой грани.

Фасады срезанных восточного и северного углов дома.

Композиция фасадов складывается из расположения элементов горизонтального членения: консольного балкона, цоколя и профилированного межэтажного пояса, и элементов вертикального членения во втором этаже – гладких пилястр, фланкирующих балконный проем. В уровне 1 этажа устроен входной проем прямоугольного очертания, в уровне 2 этажа – проем балконной двери арочного очертания, расположенные один над другим. Входной проем северного угла дома (перекресток улиц Горького и Пролетарская) оформлен по бокам нишами для вывесок, с рамочным обрамлением. Над входами помещаются небольшие консольные балконы, опирающиеся на фигурные кронштейны, с кованым металлическим ограждением. Стены фасада рустованы, в уровне 1 этажа с чередованием гладкого руста и оштукатуренного под «шубу»; в уровне 2 этажа – с оштукатуриванием под «шубу». В завершении стен устроен широкий фризовый пояс, профилированный понизу, состоящий из фигурных

спаренных кронштейнов, расположенных по осям пилястр, и ниш, украшенных аграфами с картушем по центру. Карниз широкий, профилированный, относительно небольшого выноса, под свесом, с определенным ритмом, устроены модульоны. В уровне кровли фасады акцентированы 8-ми лотковыми куполами, увенчанными шпилями, и окаймленными со стороны улицы аттиковой стенкой с возвышением прямоугольных очертаний по центру, в котором помещается круглое оконце.

Элементы декоративного оформления:

штукатурка: в уровне 1 этажа – рустовка, с чередующимся гладким рустом и оштукатуренным под «шубу»; в уровне 2 этажа – руст, оштукатуренный под «шубу»;

цоколь – песчаниковый, гладко оштукатурен;

дверной проем – прямоугольный;

дверь – одностворчатая, филенчатая, с верхней неподвижной остекленной фрамугой. Верхняя часть подвижной створки – остекленная, нижняя – профилированная филенчатая.

Наружная ручка – широкий профилированный металлический поручень, установленный горизонтально.

балконный проем – арочный, с полуциркульным завершением;

наличник балконного проема – обрамлен архивольтом с «замком» в виде маскарона Меркурия. Архивольты опираются на дорические капители гладких пилястр, с двухчастным фустом, разделенным широким профилированным поясом. По флангам устроены пилястры, с имитацией ионического ордера, также декорированные по фусту широким профилированным поясом, с небольшими круглыми розетками на лицевой и боковых гранях в центральной части пояса, а также гирляндами под ним. Пространство над архивольтами оформлено аграфами в виде сходящихся оливковых ветвей.

ниши – декоративные вертикальные ниши, устроенные по бокам от входного проема, обрамлены узким рамочным профилированным наличником;

межэтажный пояс – углы огибает довольно широкий ступенчатый пояс;

балкон – над входом устроен небольшой консольный балкон, опирающийся на фигурные кронштейны. По периметру устроено кованое металлическое ограждение. Плита балкона кессонного типа, боковые кессоны украшены розетками в виде цветков.

Антаблемент:

архитрав – профилированный;

фриз – широкий, состоящий из фигурных спаренных кронштейнов, расположенных по осям пилястр, и ниш, украшенных аграфами с картушем по центру, устроенных по осям оконных проемов. Поверху фриза устроен профилированный пояс;

карниз – высокий профилированный карниз, незначительного выноса, под свесом, с определенным ритмом, устроены модульоны;

аттиковая стенка – по центру устроено возвышение для шпиля. Возвышение прямоугольных очертаний, в центральной части которого помещается круглое оконце. В завершении стенки устроен профилированный карниз, имеющий над возвышением пологую лучковую форму с разывом в центральной части;

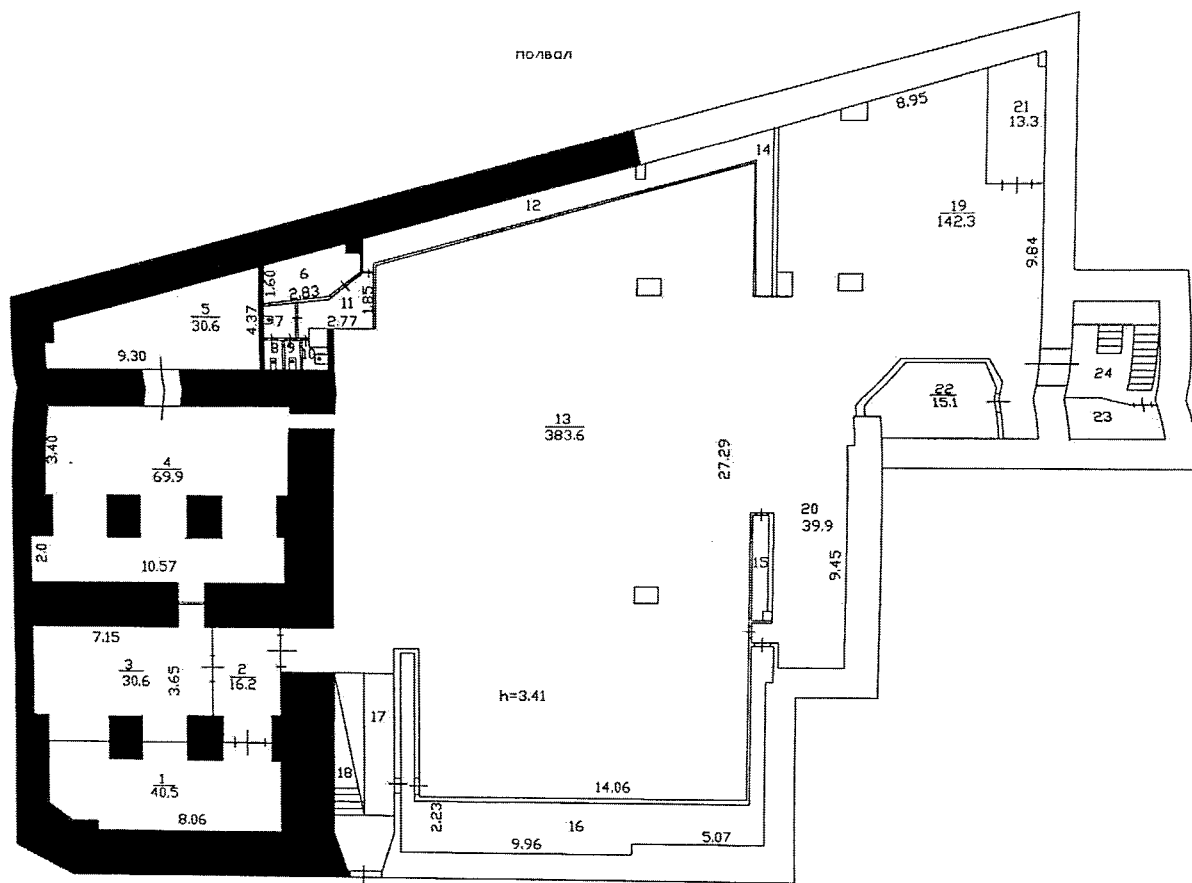
купол – восьмилотковые граненые купола, увенчанные шпилями. Лотки купола – филёнчатые, через один имеют стрельчатые световые отверстия, с рамочным обрамлением, с объемными свесами наподобие лапы. В верхней части устроен профилированный карниз.

4. Отделка и декоративно-художественное оформление интерьеров:

Расположение, материал, конфигурация и размеры элементов: дверные проемы, парадная лестница, профилированные тяги.

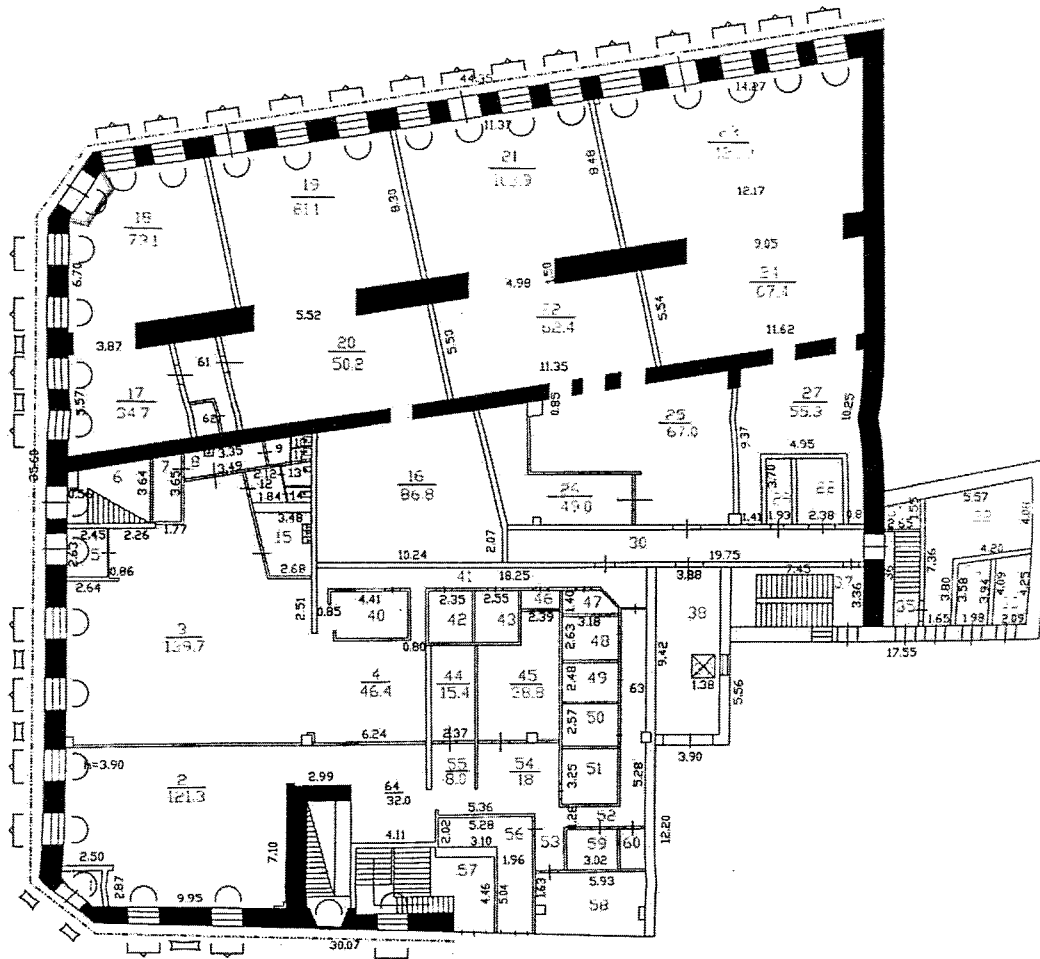
Приложение 1
к предмету охраны объекта культурного наследия
регионального значения «Мануфактурный магазин Второвых»,
кон. XIX в., расположенного по адресу: Иркутская область,
г. Иркутск, ул. Горького, 42


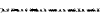
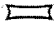


Схема расположения предмета охраны (ценных элементов) подвального этажа



Приложение 2
к предмету охраны объекта культурного наследия
регионального значения «Мануфактурный магазин Второвых»,
кон. XIX в., расположенного по адресу: Иркутская область,
г. Иркутск, ул. Горького, 42

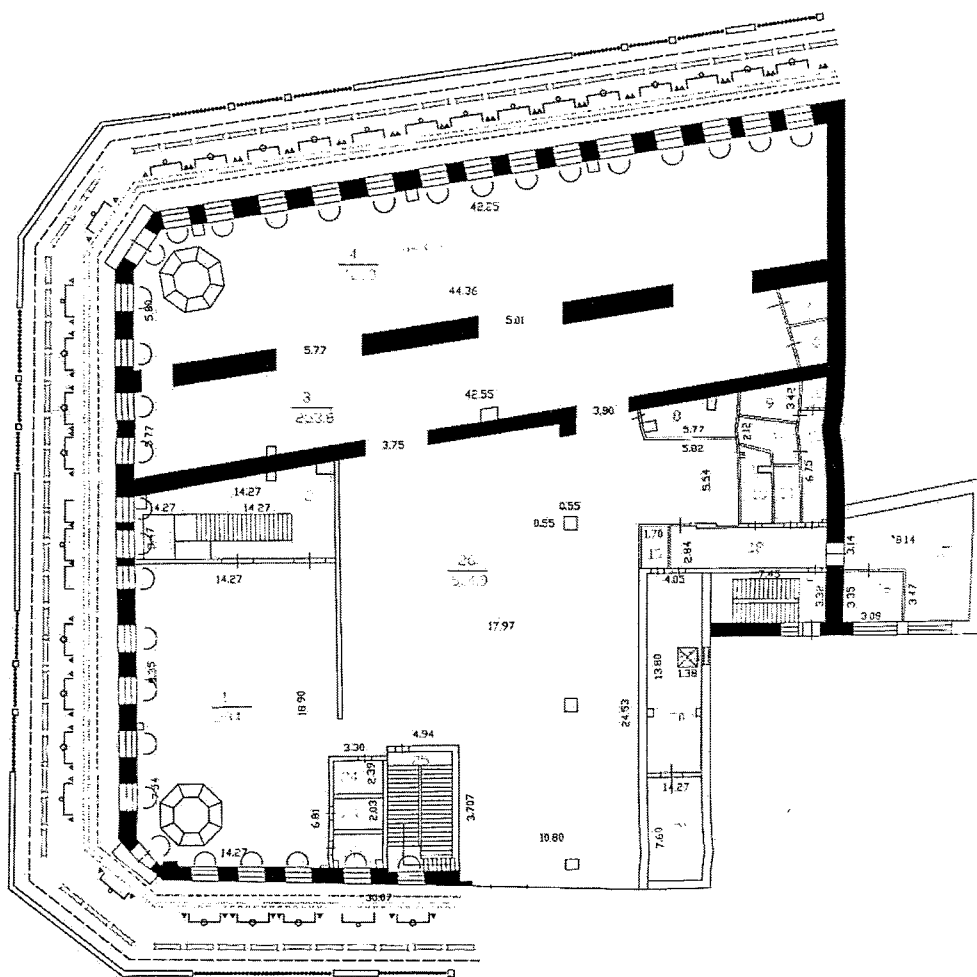
Схема расположения предмета охраны (ценных элементов) 1 этажа


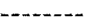


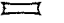









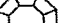



-  Стены (кирпичные) капитальные
-  Штукатурка рустованная, с чередованием
-  Ниши
-  Форма дверных и оконных проемов
-  Наличник с клинчатым верхним "замком"

Приложение 3
 к предмету охраны объекта культурного наследия
 регионального значения «Мануфактурный магазин Второвых»,
 кон. XIX в., расположенного по адресу: Иркутская область,
 г. Иркутск, ул. Горького, 42

Схема расположения предмета охраны (ценных элементов) 2 этажа



-  Стены (кирпичные) капитальные
-  Штукатурка гладкая
-  Штукатурка рустованная, под "шубу"
-  Межэтажный пояс
-  Ниши
-  Форма дверных и оконных проемов
-  Пилястры
-  Архитрав
-  Фриз
-  Карниз
-  Аттиковые стенки, тумбы
-  Балюстрада
-  Балкон
-  Наличник с "замком"-маскаронном
-  Наличник с "замком"-картушем
-  Восьмилопчатый купол