



Зарегистрирован в ИОГКУ «Институт
муниципальной правовой информации
имени М.М. Сперанского»
Государственная регистрация от
04.07.2024 г. № 04-1315/24

СЛУЖБА ПО ОХРАНЕ ОБЪЕКТОВ КУЛЬТУРНОГО НАСЛЕДИЯ
ИРКУТСКОЙ ОБЛАСТИ

П Р И К А З

« 1 » июля 2024 года

№ 76 - 538 - спр

г. Иркутск

**Об утверждении предмета охраны объекта культурного наследия
регионального значения**

В соответствии с подпунктом 10 пункта 2 статьи 33 Федерального закона от 25 июня 2002 года № 73-ФЗ «Об объектах культурного наследия (памятниках истории и культуры) народов Российской Федерации», руководствуясь статьей 21 Устава Иркутской области, подпунктом 1 пункта 6 Положения о службе по охране объектов культурного наследия Иркутской области, утвержденного постановлением Правительства Иркутской области от 9 марта 2010 года № 31-пп,

ПРИКАЗЫВАЮ:

1. Утвердить предмет охраны объекта культурного наследия регионального значения «Усадьба Мельниковых», 1890-е гг. (вид объекта культурного наследия – ансамбль), расположенного по адресу: Иркутская область, городской округ город Иркутск, город Иркутск, улица Софьи Перовской, дом 20, литеры А, Б, согласно приложению к настоящему приказу.

2. Настоящий приказ подлежит официальному опубликованию в общественно-политической газете «Областная», сетевом издании «Официальный интернет-портал правовой информации Иркутской области» (ogirk.ru), а также на «Официальном интернет-портале правовой информации» (www.pravo.gov.ru) после его государственной регистрации.

3. Настоящий приказ вступает в силу после дня его государственной регистрации.

Руководитель службы по охране
объектов культурного наследия
Иркутской области

В.В. Соколов

Предмет охраны
объекта культурного наследия регионального значения
«Усадьба Мельниковых», 1890-е гг., расположенного по адресу:
Иркутская область, городской округ город Иркутск, город Иркутск,
улица Софьи Перовской, дом 20, литеры А, Б

1. Градостроительные характеристики объекта:

- местоположение и градостроительные характеристики Ансамбля 1890-х гг., его роль в композиционно-планировочной структуре исторического центра г. Иркутска; градостроительная роль в формировании фронтальной застройки улицы Софьи Перовской (фотография № 1);

- положение Ансамбля вдоль улицы Софьи Перовской, в западной части квартала, ограниченного улицами С. Перовской, Байкальской, Горной и Партизанской;

- состав Ансамбля: доходный дом (лит. А), флигель (лит. Б). Доходный дом (лит. А): двухэтажный деревянный дом, северо-западным фасадом формирующий красную линию застройки ул. С. Перовской. Флигель (лит. Б, Б1): одноэтажный дом, смещен с красной линии в глубь квартала;

- конфигурация, площадь и расположение незастроенных (открытых) участков в границах территории Ансамбля, для сохранения визуального обзора элементов усадьбы;

- объемные, высотные и архитектурно-композиционные характеристики объектов Ансамбля: габаритные размеры, конфигурация, материал.

Предмет охраны
объекта культурного наследия регионального значения
«Доходный дом», входящего в состав объекта культурного наследия
регионального значения «Усадьба Мельниковых», 1890-е гг.,
расположенного по адресу: Иркутская область, городской округ
город Иркутск, город Иркутск, улица Софьи Перовской, дом 20,
литера А

1. Градостроительные характеристики:

- местоположение и градостроительные характеристики 1890-х гг., его роль в композиционно-планировочной структуре исторического центра г. Иркутска; градостроительная роль в формировании фронтальной застройки улицы Софьи Перовской (фотография № 1);

- положение объекта вдоль улицы Софьи Перовской, в западной части квартала, ограниченного улицами С. Перовской, Байкальской, Горной и Партизанской.

2. Архитектурные и объемно-пространственные характеристики, конструктивные элементы объекта:

- объемно-пространственная композиция двухэтажного здания 1890-х гг., объема в плане состоящего из двух объединенных прямоугольников, основного объема и прируба с лестницей, перекрытого вальмовой кровлей; четыре световые оси первого этажа и пять световых осей второго этажа со стороны ул. С. Перовской (юго-западный фасад), семь световых осей со стороны юго-западного фасада, три световые оси на юго-восточном фасаде и три световые оси на северо-восточном фасаде; парадный вход в дом расположенный со стороны северо-западного фасада;

- капитальные стены 1890-х гг., их конструкция и материал: бревенчатые капитальные стены;

- объемно-планировочное решение здания 1890-х гг., в пределах капитальных стен и перекрытий;

- крыша, ее конструкция, конфигурация, материал, характер стропильной системы в ред. 1890-х гг., в том числе высотные отметки по венчающему карнизу и коньку кровли (уточняется по результатам научно-исследовательских и изыскательских работ в процессе реставрации);

- композиционное решение оформления фасадов здания в ред. 1890-х гг., включая размер, форму, местоположение и оформление оконных и дверных проемов;

- архитектурно-художественное оформление фасадов 1890-х гг., включая оконные проемы прямоугольной формы, которые украшены наличниками, декорированными ступенчатым широким сандриком, лобанью с венчающим профилированным пояском с сухариками. Боковые части лобани выделены элементами, стилизованными под тригиф, по нижнему краю лобани проходит профилированный пояс с боковыми стойками, завершающимися

свесами. Подоконный пояс – профилированный, широкий (фотография № 4); парадный вход в здание со стороны улицы С. Перовской в виде сдвоенных двустворчатых дверных проемов, с деревянным плотным украшенным филенками (фотография № 2); каннелированные пилястры с накладными горизонтальными профилированными поясками, расположенные на углах северо-восточного фасада; профилированный венчающий карниз с большим выносом; широкий фриз, с метрическим рядом кронштейнов, и декоративными филенчатыми накладными деталями между ними; накладные элементы в виде прямоугольника на подоконной части первого этажа;

- способ и вид отделки, колористическое решение фасадов в ред. 1890-х гг. в том числе горизонтальная обшивка цоколя досками, открытые брусковые стены объекта (уточняется по результатам научно-исследовательских и изыскательских работ в процессе реставрации);

- столярные оконные заполнения в ред. 1890-х гг., включая материал и рисунок расстекловки (уточняется по результатам научно-исследовательских и изыскательских работ в процессе реставрации).

Предмет охраны

**объекта культурного наследия регионального значения «Флигель»,
входящего в состав объекта культурного наследия регионального
значения «Усадьба Мельниковых», 1890-е гг., расположенного по адресу:
Иркутская область, городской округ город Иркутск, город Иркутск,
улица Софьи Перовской, дом 20, литера Б**

1. Градостроительные характеристики:

- местоположение и градостроительные характеристики 1890-х гг., его роль в композиционно-планировочной структуре исторического центра г. Иркутска;

- положение объекта параллельно улице Софьи Перовской, смещен с красной линии в глубь квартала, ограниченного улицами С. Перовской, Байкальской, Горной и Партизанской.

2. Архитектурные и объемно-пространственные характеристики, конструктивные элементы объекта:

- объемно-пространственная композиция одноэтажного здания 1890-х гг., объема усложненной прямоугольной формы в плане, перекрытого вальмовой кровлей (фотография № 2); шесть световых осей со стороны северо-западного фасада, три световые оси на юго-западном фасаде и три световые оси на юго-восточном фасаде;

- капитальные стены 1890-х гг., их конструкция и материал: бревенчатые капитальные стены;

- объемно-планировочное решение здания 1890-х гг., в пределах капитальных стен и перекрытий;

- вальмовая крыша, ее конструкция, конфигурация, материал, характер стропильной системы в ред. 1890-х гг., в том числе высотные отметки по венчающему карнизу и коньку кровли, материал, месторасположение, конфигурация фронтона со стороны юго-восточного фасада (фотография № 3) (уточняется по результатам научно-исследовательских и изыскательских работ в процессе реставрации);

- композиционное решение оформления фасадов здания в ред. 1890-х гг., включая размер, форму, местоположение и оформление оконных и дверных проемов;

- архитектурно-художественное оформление фасадов 1890-х гг., включая оконные проемы прямоугольной формы, которые украшены наличниками, декорированными ступенчатым широким сандриком, лобанью с венчающим профилированным пояском с сухариками. Боковые части лобани выделены элементами, стилизованными под триглиф, по нижнему краю проходит профилированный пояс с боковыми стойками, завершающимися свесами. Подоконным поясок – профилированный, широкий; дополнены филёнчатыми трёхчастными ставнями (фотография № 2); каннелированные пилястры с накладными горизонтальными профилированными поясками, расположенные

на углах объекта; профилированный венчающий карниз с большим выносом; широкий фриз, с метрическим рядом кронштейнов, и декоративными филленчатыми накладными деталями между ними; накладные элементы в виде прямоугольника на подоконной части;

- способ и вид отделки, колористическое решение фасадов в ред. 1890-х гг. в том числе горизонтальная обшивка главного фасада (уточняется по результатам научно-исследовательских и изыскательских работ в процессе реставрации);

- столярные оконные заполнения в ред. 1890-х гг., включая материал и рисунок расстекловки (уточняется по результатам научно-исследовательских и изыскательских работ в процессе реставрации).

Приложение 2
к предмету охраны объекта культурного наследия
регионального значения «Усадьба Мельниковых», 1890-е гг.,
расположенного по адресу: Иркутская область,
городской округ город Иркутск, город Иркутск,
улица Софьи Перовской, дом 20, литеры А, Б

Материалы фотофиксации ансамбля



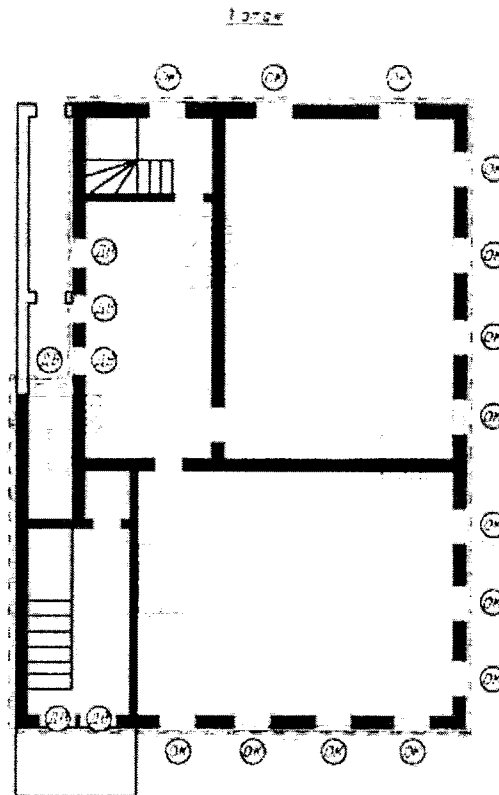
Фотография № 1. Вид на объект культурного наследия «Доходный дом» с улицы С. Перовской






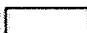




Фотография № 2. Вид на объект культурного наследия «Флигель» с дворовой территории

Приложение 3
к предмету охраны объекта культурного наследия
регионального значения «Доходный дом», 1890-е гг.,
расположенного по адресу: Иркутская область,
городской округ город Иркутск, город Иркутск,
улица Софьи Перовской, дом 20, литера А

Схема предмета охраны

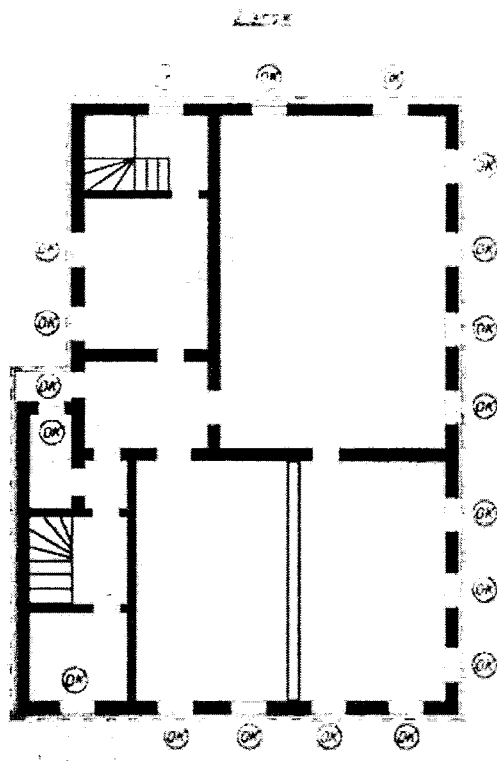


Условные обозначения








-  - Объемно-пространственная композиция. Габариты здания
-  - Композиционное решение и архитектурно-художественное оформление фасадов
-  - Историческая конфигурация, конструкция и материал капитальных стен
-  - Перегородки
-  - Утраченные элементы объемно-пространственной композиции
-  - Ценный исторический оконный проем (конфигурация, размеры, расположение)
-  - Ценный исторический дверной проем (конфигурация, размеры, расположение)
-  - Утраченный оконный проем

Приложение 4
к предмету охраны объекта культурного наследия
регионального значения «Доходный дом», 1890-е гг.,
расположенного по адресу: Иркутская область,
городской округ город Иркутск, город Иркутск,
улица Софьи Перовской, дом 20, литера А

Схема предмета охраны

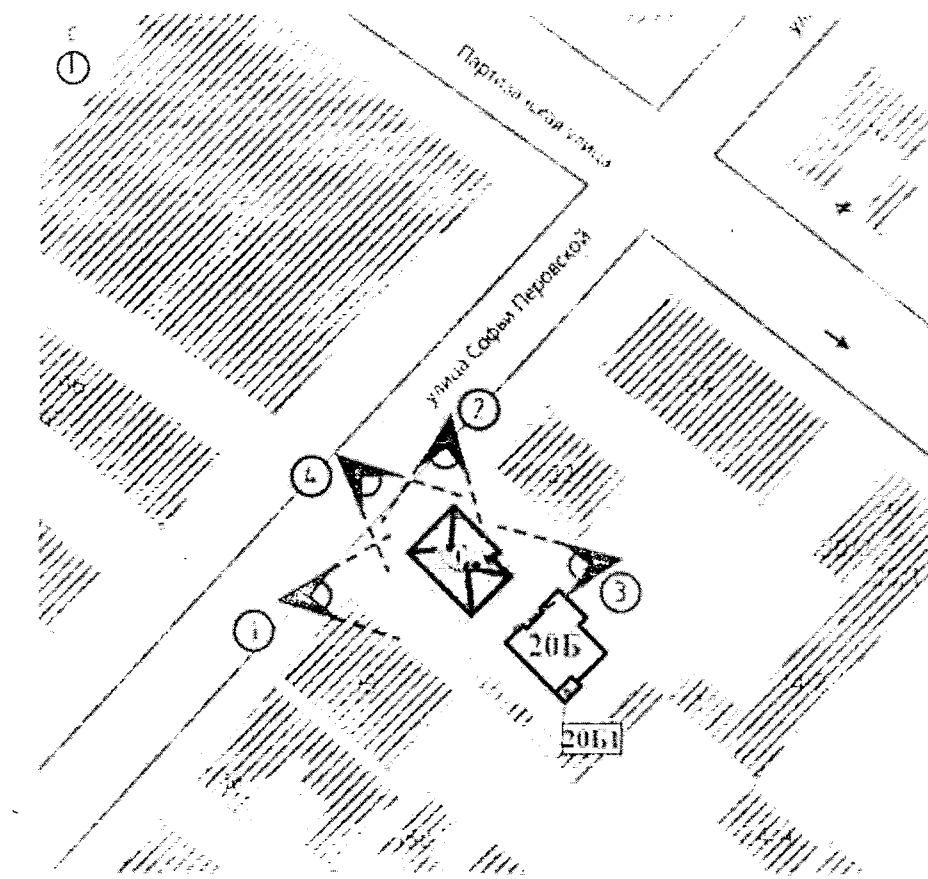


Условные обозначения


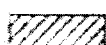

-  – Объемно-пространственная композиция. Габариты здания
-  – Композиционное решение и архитектурно-художественное оформление фасадов
-  – Историческая конфигурация, конструкция и материал капитальных стен
-  – Перегородки
-  – Утраченные элементы объемно-пространственной композиции
-  – Ценный исторический оконный проем (конфигурация, размеры, расположение)
-  – Дверной проем балкона преобразованный в оконный

Приложение 5
к предмету охраны объекта культурного наследия
регионального значения «Доходный дом», 1890-е гг.,
расположенного по адресу: Иркутская область,
городской округ город Иркутск, город Иркутск,
улица Софьи Перовской, дом 20, литера А

Ситуационная схема

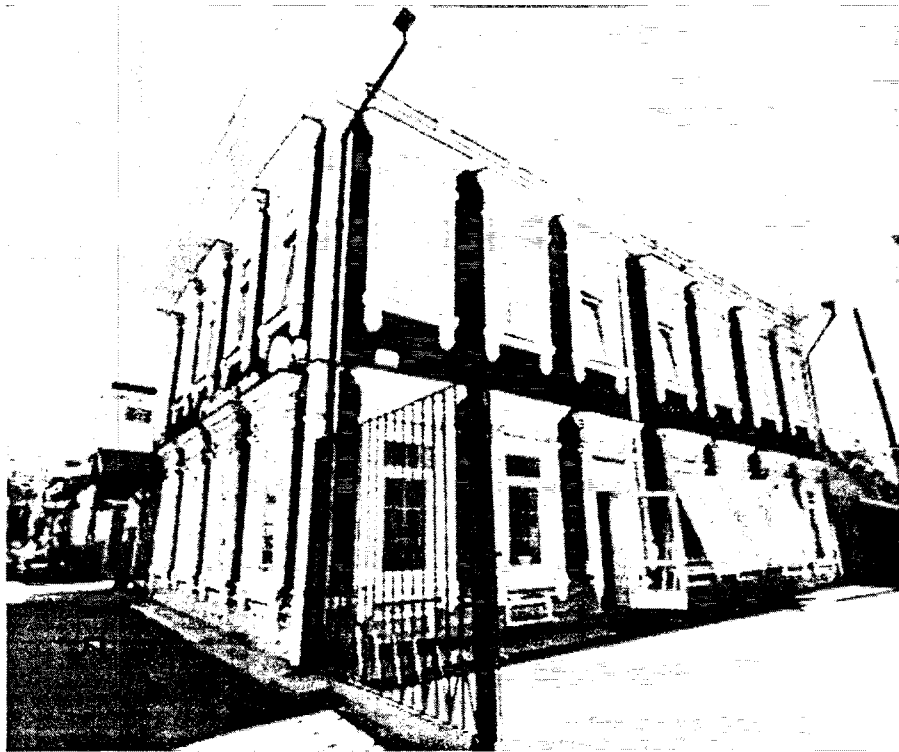


Условные обозначения

-  - Объект культурного наследия
-  - Существующая застройка
-  - Точка фотофиксации

Приложение 6
к предмету охраны объекта культурного наследия
регионального значения «Доходный дом», 1890-е гг.,
расположенного по адресу: Иркутская область,
городской округ город Иркутск, город Иркутск,
улица Софьи Перовской, дом 20, литера А

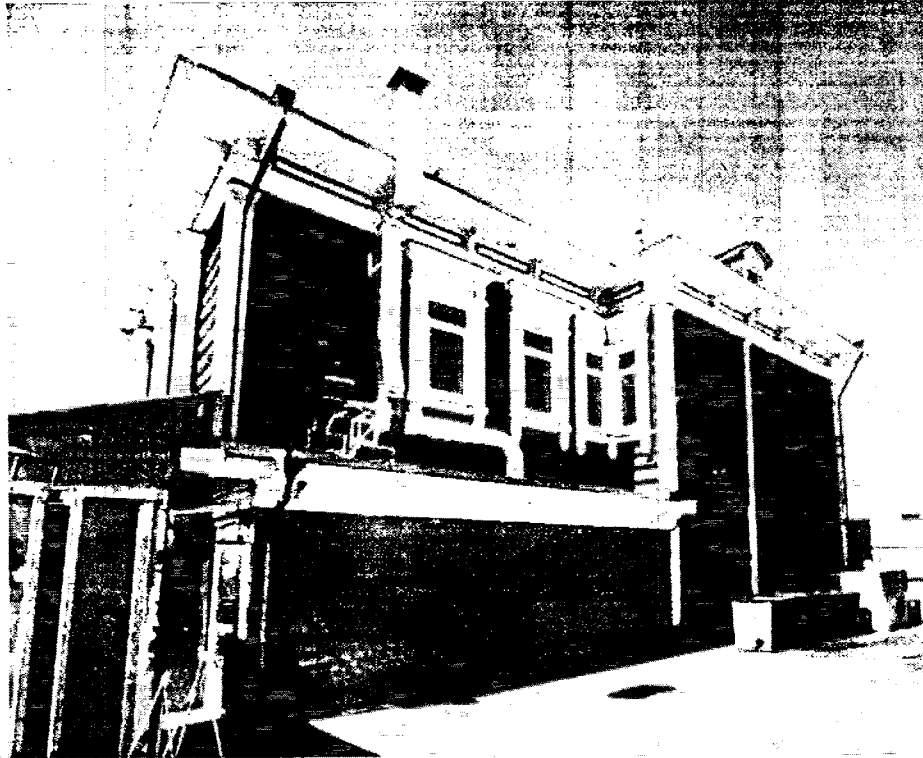
Материалы фотофиксации



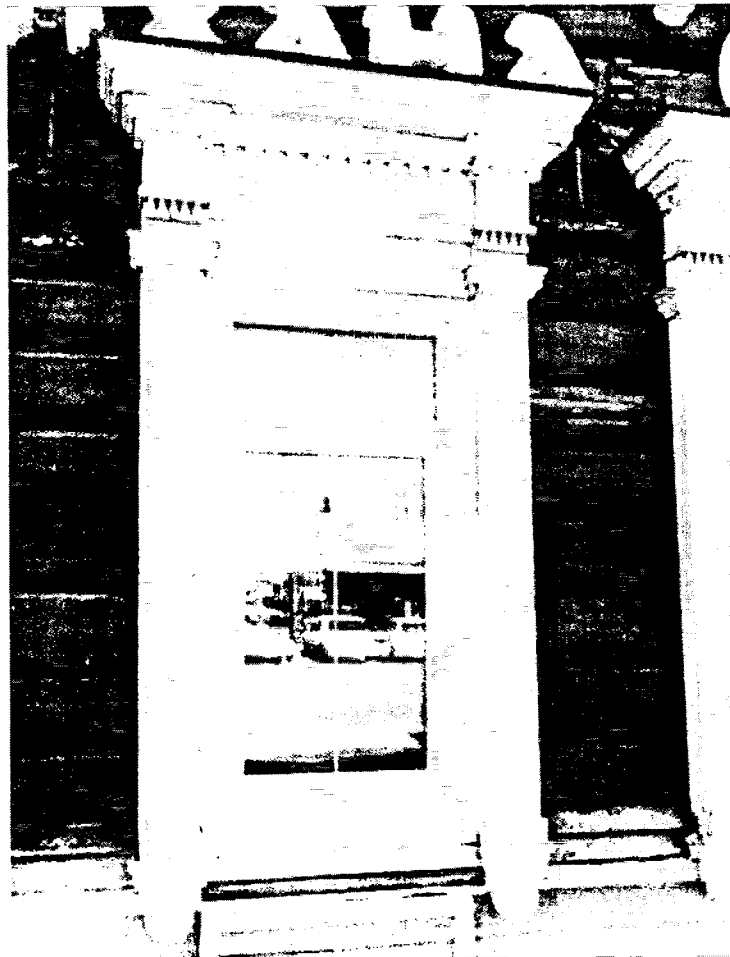
Фотография № 1. Вид на объект культурного наследия



Фотография № 2. Вид на объект культурного наследия



Фотография № 3. Вид на объект культурного наследия

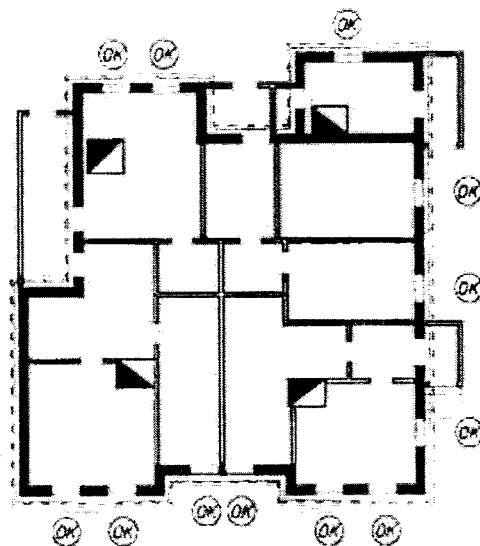


Фотография № 4. Вид на фрагмент фасада объекта культурного наследия






Приложение 7
к предмету охраны объекта культурного наследия
регионального значения «Флигель», 1890-е гг.,
расположенного по адресу: Иркутская область,
городской округ город Иркутск, город Иркутск,
улица Софьи Перовской, дом 20, литера Б

Схема предмета охраны

1 этаж



Условные обозначения

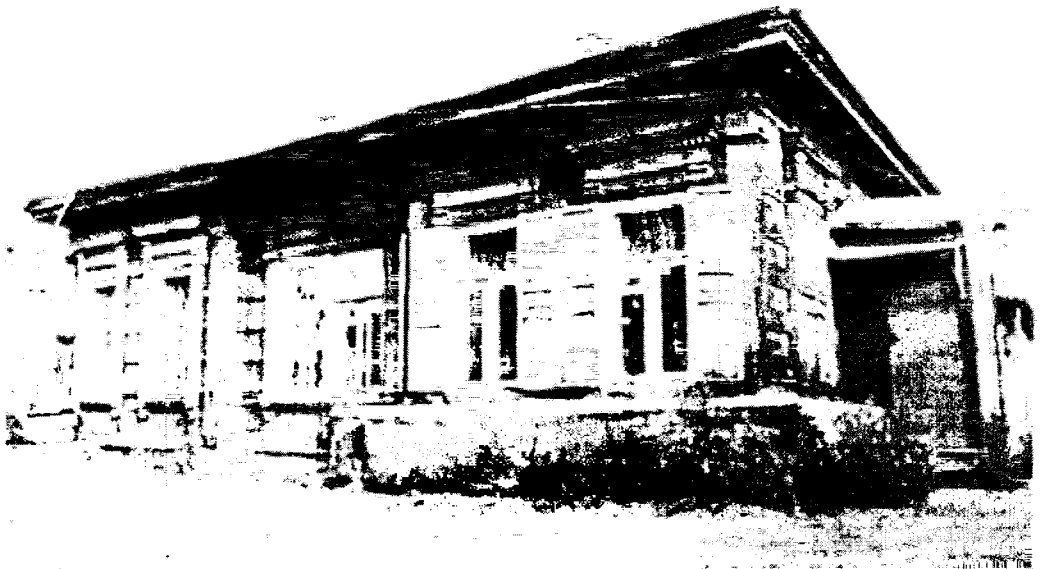
-  - Объемно-пространственная композиция. Габариты здания
-  - Композиционное решение и архитектурно-художественное оформление фасадов
-  - Историческая конфигурация, конструкция и материал капитальных стен
-  - Перегородки
-  - Ценный исторический оконный проем (конфигурация, размеры, расположение)

Приложение 9
к предмету охраны объекта культурного наследия
регионального значения «Флигель», 1890-е гг.,
расположенного по адресу: Иркутская область,
городской округ город Иркутск, город Иркутск,
улица Софьи Перовской, дом 20, литера Б

Материалы фотофиксации



Фотография № 1. Вид на объект культурного наследия



Фотография № 2. Вид на объект культурного наследия



Фотография № 3. Вид на объект культурного наследия