



Зарегистрирован в ИОГКУ «Институт
муниципальной правовой информации
имени М.М. Сперанского»
Государственная регистрация от
05.07.2024 г. № 04-1318/24

СЛУЖБА ПО ОХРАНЕ ОБЪЕКТОВ КУЛЬТУРНОГО НАСЛЕДИЯ
ИРКУТСКОЙ ОБЛАСТИ

П Р И К А З

« 1 » июля 2024 года

№ 76 - 541 - спр

г. Иркутск

**Об утверждении предмета охраны объекта культурного наследия
регионального значения**

В соответствии с подпунктом 10 пункта 2 статьи 33 Федерального закона от 25 июня 2002 года № 73-ФЗ «Об объектах культурного наследия (памятниках истории и культуры) народов Российской Федерации», руководствуясь статьей 21 Устава Иркутской области, подпунктом 1 пункта 6 Положения о службе по охране объектов культурного наследия Иркутской области, утвержденного постановлением Правительства Иркутской области от 9 марта 2010 года № 31-пп,

ПРИКАЗЫВАЮ:

1. Утвердить предмет охраны объекта культурного наследия регионального значения «Усадьба Рыковых», вторая половина XIX в. (вид объекта культурного наследия – ансамбль), расположенного по адресу: Иркутская область, муниципальный район Ольхонский, сельское поселение Куретское, село Косая Степь, улица Верховая, дом 9, согласно приложению к настоящему приказу.

2. Настоящий приказ подлежит официальному опубликованию в общественно-политической газете «Областная», сетевом издании «Официальный интернет-портал правовой информации Иркутской области» (ogirk.ru), а также на «Официальном интернет-портале правовой информации» (www.pravo.gov.ru) после его государственной регистрации.

3. Настоящий приказ вступает в силу после дня его государственной регистрации.

Руководитель службы по охране
объектов культурного наследия
Иркутской области

В.В. Соколов

Предмет охраны
объекта культурного наследия регионального значения
«Усадьба Рыковых», вторая половина XIX в., расположенного по
адресу: Иркутская область, муниципальный район Ольхонский,
сельское поселение Куретское, село Косая Степь, улица Верховая, дом 9

1. Градостроительные характеристики и состав ансамбля:

- местоположение и градостроительные характеристики усадьбы второй половины XIX в., ее роль в композиционно-планировочной структуре с. Косая Степь; градостроительная роль в формировании застройки ул. Верховая (фотография № 1, 2);

- положение усадьбы – на красной линии застройки ул. Верховая в границах с. Косая Степь (фотография № 1, 2);

- состав ансамбля: жилой дом (лит. А, лит. а1), амбар (лит. Г1). Дом жилой (лит. А, лит. а1): одноэтажный деревянный дом, западным фасадом формирует красную линию застройки ул. Верховая. Вход в дом осуществляется со стороны восточного фасада, через прируб сеней. Амбар (лит. Г1): двухэтажный сруб, расположен на северо-востоке от жилого дома (лит. А, лит. а1), смещен от красной линии застройки ул. Верховая вглубь участка;

- конфигурация, площадь и расположение незастроенных (открытых) участков в границах территории ансамбля, для сохранения визуального обзора элементов усадьбы;

- объемные, высотные и архитектурно-композиционные характеристики объектов ансамбля: габаритные размеры, конфигурация, материал (фотография № 1, 2).

Предмет охраны
объекта культурного наследия регионального значения
«Дом жилой с магазином», вторая половина XIX в., расположенного по
адресу: Иркутская область, муниципальный район Ольхонский,
сельское поселение Куретское, село Косая Степь, улица Верховая, дом 9,
лит. А, лит. а1

1. Градостроительные характеристики:

- местоположение и градостроительные характеристики здания второй половины XIX в., его роль в композиционно-планировочной структуре с. Косая Степь; градостроительная роль в формировании застройки ул. Верховая (фотография № 1, 2);
- положение памятника – на красной линии застройки ул. Верховая, в границах с. Косая Степь.

2. Архитектурные и объемно-пространственные характеристики, конструктивные элементы:

- объемно-пространственная композиция одноэтажного здания второй половины XIX в., прямоугольный сруб с бревенчатым перерубом, перекрытый тесовой вальмовой крышей; углы дома рублены в обло; пять световых осей со стороны ул. Верховая (западный фасад), две световые оси на южном фасаде, одна световая ось на северном фасаде, одна световая ось на восточном фасаде; на северном фасаде расположены матицы из бруса с открытыми торцами-выпусками, два входа в здание: на западном фасаде со стороны ул. Верховая, со стороны двора на восточном фасаде;
- капитальные стены второй половины XIX в., их конструкция и материал: древесина;
- объемно-планировочное решение здания второй половины XIX в. в пределах капитальных стен и перекрытия;
- крыша, ее конструкция, конфигурация в ред. второй половины XIX в., в том числе высотные отметки по венчающему карнизу и коньку кровли;
- композиционное решение оформления фасадов здания в ред. второй половины XIX в., включая размер, форму, местоположение и оформление оконных проемов;
- архитектурно-художественное оформление фасадов второй половины XIX в., включая оконные проемы лучковой формы, с высокой лобанью, украшенные наличниками с лучковым сандриком, лучковую линию усиливает изгиб высокого двуслойного подвышения и надкарнизная доска; нижняя часть наличника – подоконная доска прямого профиля с длинными свесами фартука в виде свисающих кистей; ставни двустворчатые филенчатые (фотография № 6); профилированный подшивной карниз и фриз, набранный из двух ступенчато уложенных досок (фотография № 6);

- колористическое решение архитектурных элементов декора в ред. второй половины XIX в., (уточняется по результатам научно-исследовательских и изыскательских работ в процессе реставрации);
- столярные оконные заполнения, включая материал и рисунок расстекловки – симметричная многостекольная на западном фасаде в трех световых осях в ред. второй половины XIX в., (уточняется по результатам научно-исследовательских и изыскательских работ в процессе реставрации).

Предмет охраны

**объекта культурного наследия регионального значения «Амбар»,
вторая половина XIX в., расположенного по адресу: Иркутская область,
муниципальный район Ольхонский, сельское поселение Куретское,
село Косая Степь, улица Верховая, дом 9, лит. Г1**

1. Градостроительные характеристики:

- местоположение и градостроительные характеристики здания второй половины XIX в., его роль в композиционно-планировочной структуре с. Косая Степь; градостроительная роль в формировании застройки ул. Верховая (фотография № 1, 2);

- положение памятника – смещен от красной линии застройки ул. Верховая вглубь участка усадьбы, в границах с. Косая Степь.

2. Архитектурные и объемно-пространственные характеристики, конструктивные элементы:

- объемно-пространственная композиция двухэтажного здания второй половины XIX в., прямоугольный сруб с бревенчатым перерубом, перекрытый тесовой двускатной крышей с дощатыми щипцами; углы дома рублены в обло; одна световая ось со стороны ул. Верховая (западный фасад), одна световая ось на южном фасаде, одна световая ось на северном фасаде; на южном и северном фасадах расположены матицы из бревна с открытыми торцами-выпусками, четыре входа в здание на западном фасаде со стороны ул. Верховая; с западной стороны амбара вдоль продольной стены под свесом кровли устроена двухъярусная галерея: второй ярус галереи ограничен выпусками торцевых стен, которые поддерживают галерею; между залобником и ограждением – узкая щель в два бревна; на второй ярус галереи ведут две крутые лестницы, устроенные симметрично относительно поперечной оси амбара;

- капитальные стены второй половины XIX в., их конструкция и материал: древесина (диаметр бревна 28 см);

- объемно-планировочное решение здания второй половины XIX в. в пределах капитальных стен и перекрытия;

- крыша, ее конструкция, конфигурация в ред. второй половины XIX в., в том числе высотные отметки по венчающему карнизу и коньку кровли;

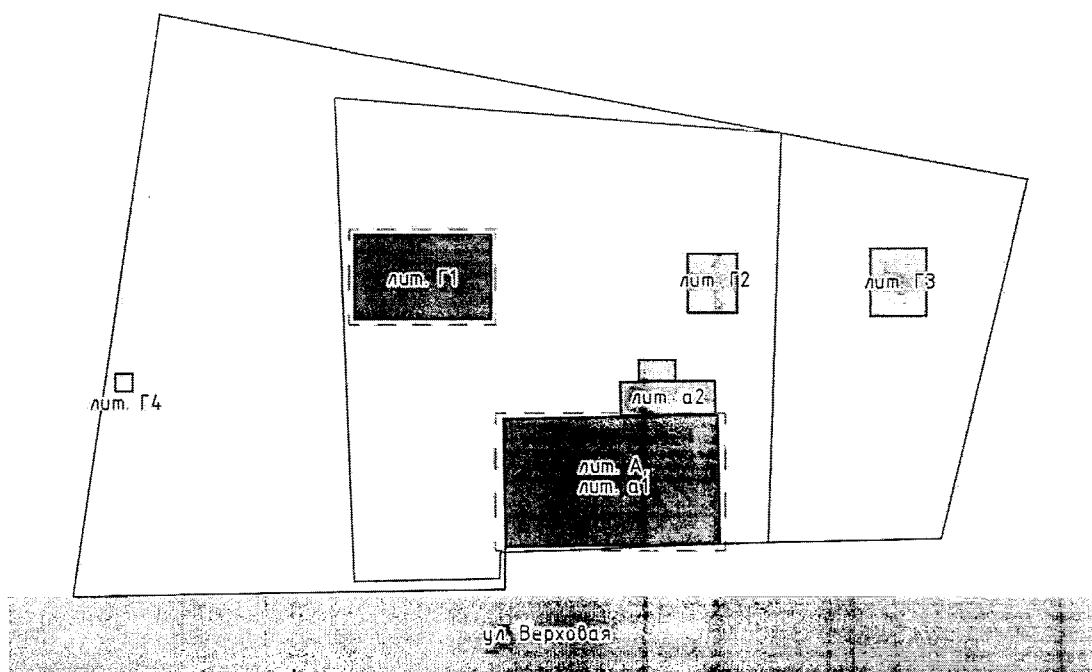
- композиционное решение оформления фасадов здания в ред. второй половины XIX в., включая размер, форму, местоположение и оформление оконных проемов;

- архитектурно-художественное оформление фасадов второй половины XIX в., включая ограждение галереи из квадратных брусков, поставленных ребром вперед, с высокими перилами, массивным поручнем из цельного бревна

(фотография № 9); входы в отсеки первого этажа трехкосячатые, без подушки, со стесанными под колоды бревнами (уточняется по результатам научно-исследовательских и изыскательских работ в процессе реставрации).

Приложение 1
к предмету охраны объекта культурного наследия регионального значения «Усадьба Рыковых», вторая половина XIX в., расположенного по адресу: Иркутская область, муниципальный район Ольхонский, сельское поселение Куретское, село Косая Степь, улица Верховая, дом 9

Схема предмета охраны объекта культурного наследия
«Усадьба Рыковых»



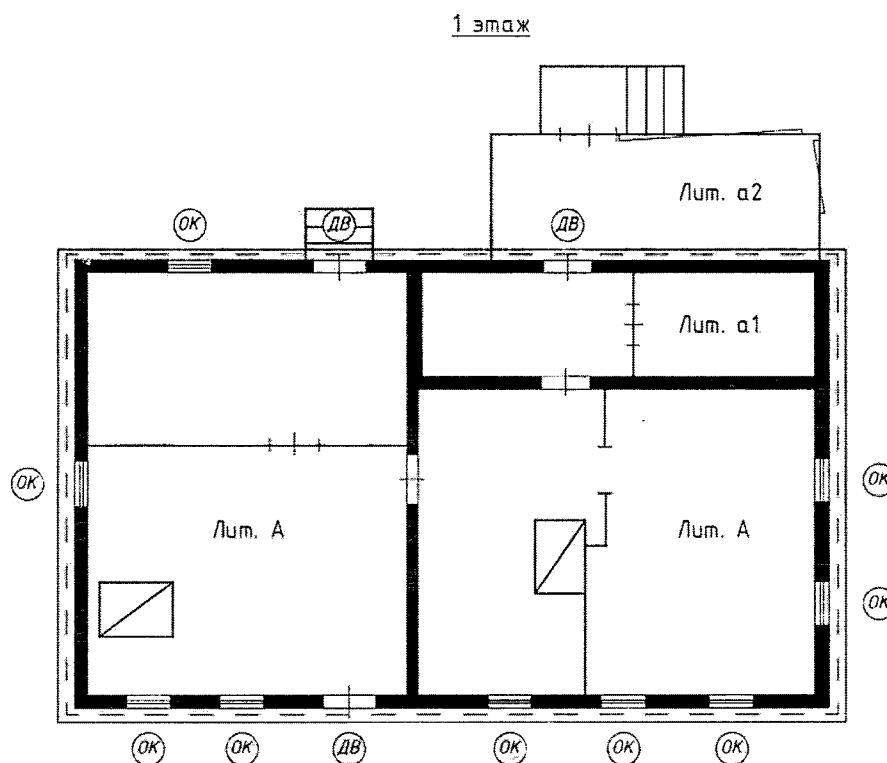
Условные обозначения:

- объемные характеристики, местоположение объектов ансамбля
 - местоположение и градостроительные характеристики ансамбля
 - границы территории участка Объекта по данным БТИ от 21.09.2011 года
- Состав ансамбля:
- объект культурного наследия по адресу Иркутская область, Ольхонский район, с. Косая степь, ул. Верховая, 9, лит. А, лит. а1;
 - объект культурного наследия по адресу Иркутская область, Ольхонский район, с. Косая степь, ул. Верховая, 9, лит. Г1.

Приложение 2

к предмету охраны объекта культурного наследия регионального значения «Усадьба Рыковых», вторая половина XIX в., расположенного по адресу: Иркутская область, муниципальный район Ольхонский, сельское поселение Куретское, село Косая Степь, улица Верховая, дом 9

Схема предмета охраны объекта культурного наследия
«Дом жилой с магазином»

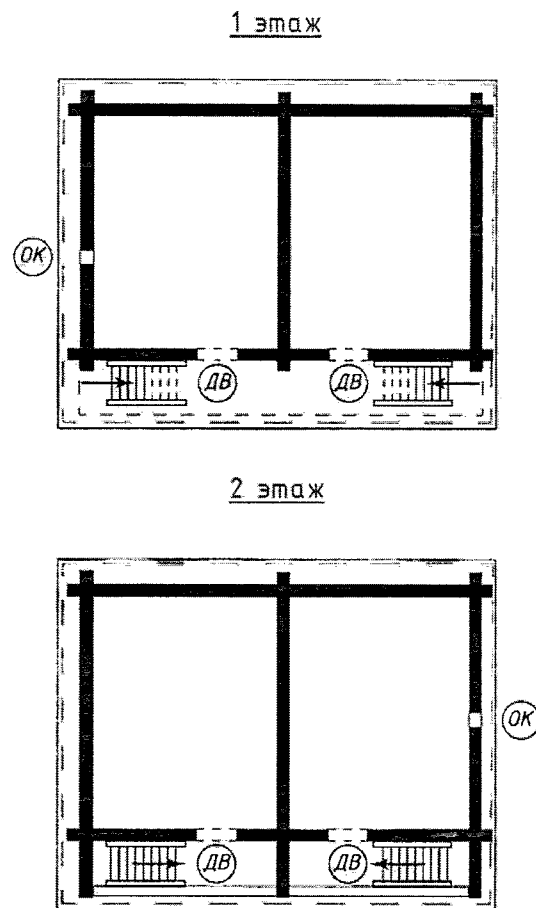


Условные обозначения:


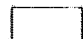



- объемно-пространственная композиция, габариты здания
- композиционное решение и архитектурно-художественное оформление фасадов
- историческая конфигурация, конструкция и материал капитальных стен
- перегородки по данным БТИ от 21.09.2011 года
- ОК - ценный исторический оконный проем (конфигурация, размеры, расположение)
- ДВ - ценный исторический дверной проем (конфигурация, размеры, расположение)

Приложение 3
к предмету охраны объекта культурного наследия регионального значения «Усадьба Рыковых», вторая половина XIX в., расположенного по адресу: Иркутская область, муниципальный район Ольхонский, сельское поселение Куретское, село Косая Степь, улица Верховая, дом 9

Схема предмета охраны объекта культурного наследия
«Амбар»

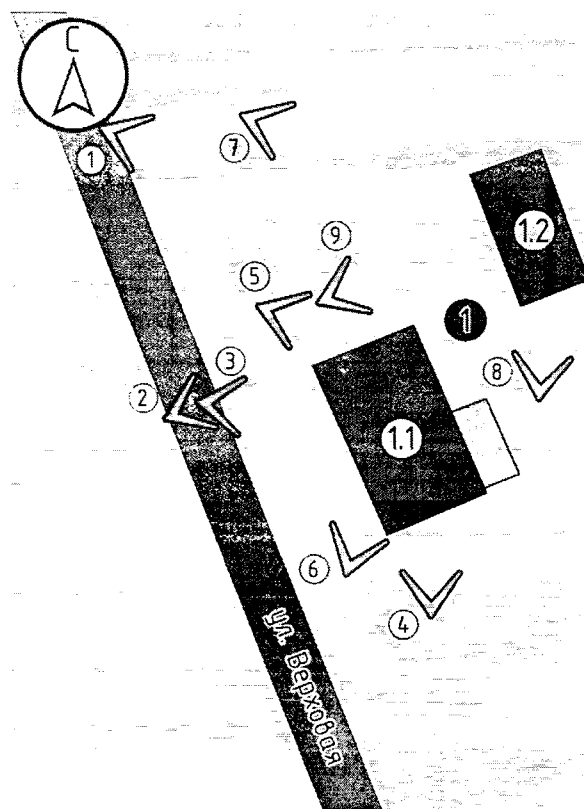


Условные обозначения:

-  – объемно-пространственная композиция, габариты здания
-  – композиционное решение и архитектурно-художественное оформление фасадов
-  – историческая конфигурация, конструкция и материал капитальных стен
-  – ценный исторический оконный проем (конфигурация, размеры, расположение)
-  – ценный исторический дверной проем (конфигурация, размеры, расположение)

Приложение 4
к предмету охраны объекта культурного наследия регионального значения «Усадьба Рыковых», вторая половина XIX в., расположенного по адресу: Иркутская область, муниципальный район Ольхонский, сельское поселение Куретское, село Косая Степь, улица Верховая, дом 9

Ситуационная схема



Условные обозначения:

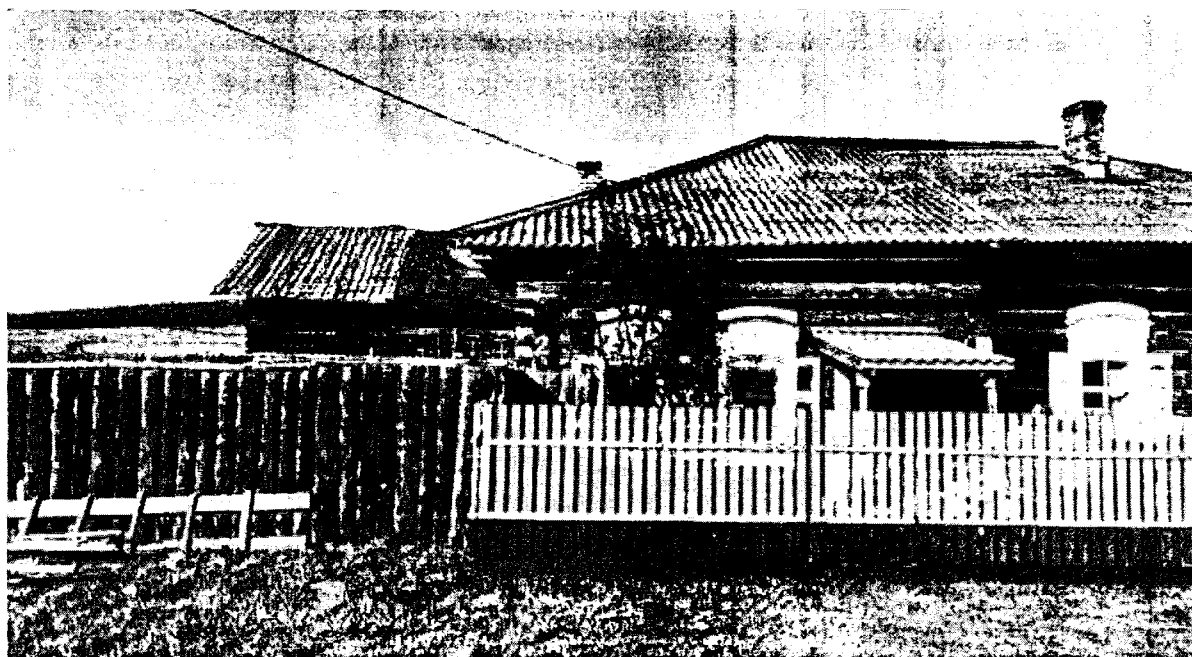
- ① - точка фотофиксации
- ① - объект культурного наследия «Усадьба Рыковых», вторая половина XIX в.
- 1.1 - объект культурного наследия «Дом жилой», вторая половина XIX в.
- 1.2 - объект культурного наследия «Амбар», вторая половина XIX в.
- - поздняя пристройка объекта культурного наследия «Дом жилой»
- ул. Верховая - название улицы
- - улично-дорожная сеть

к предмету охраны объекта культурного наследия регионального значения «Усадьба Рыковых», вторая половина XIX в., расположенного по адресу: Иркутская область, муниципальный район Ольхонский, сельское поселение Куретское, село Косая Степь, улица Верховая, дом 9

Материалы фотофиксации



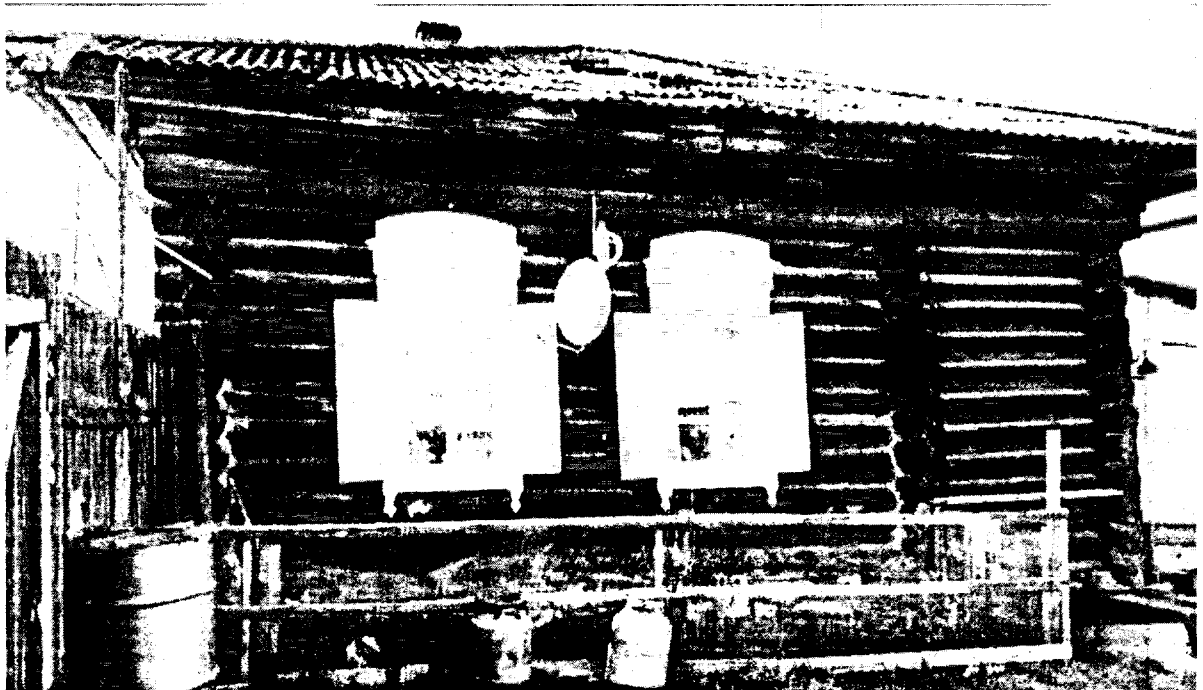
Фотография № 1. Общий вид с улицы Верховая на объект культурного наследия «Усадьба Рыковых», вторая половина XIX в., расположенного по адресу: Иркутская область, Ольхонский район, с. Косая степь, ул. Верховая, 9



Фотография № 2. Общий вид с улицы Верховая на объект культурного наследия «Усадьба Рыковых», вторая половина XIX в., расположенного по адресу: Иркутская область, Ольхонский район, с. Косая степь, ул. Верховая, 9



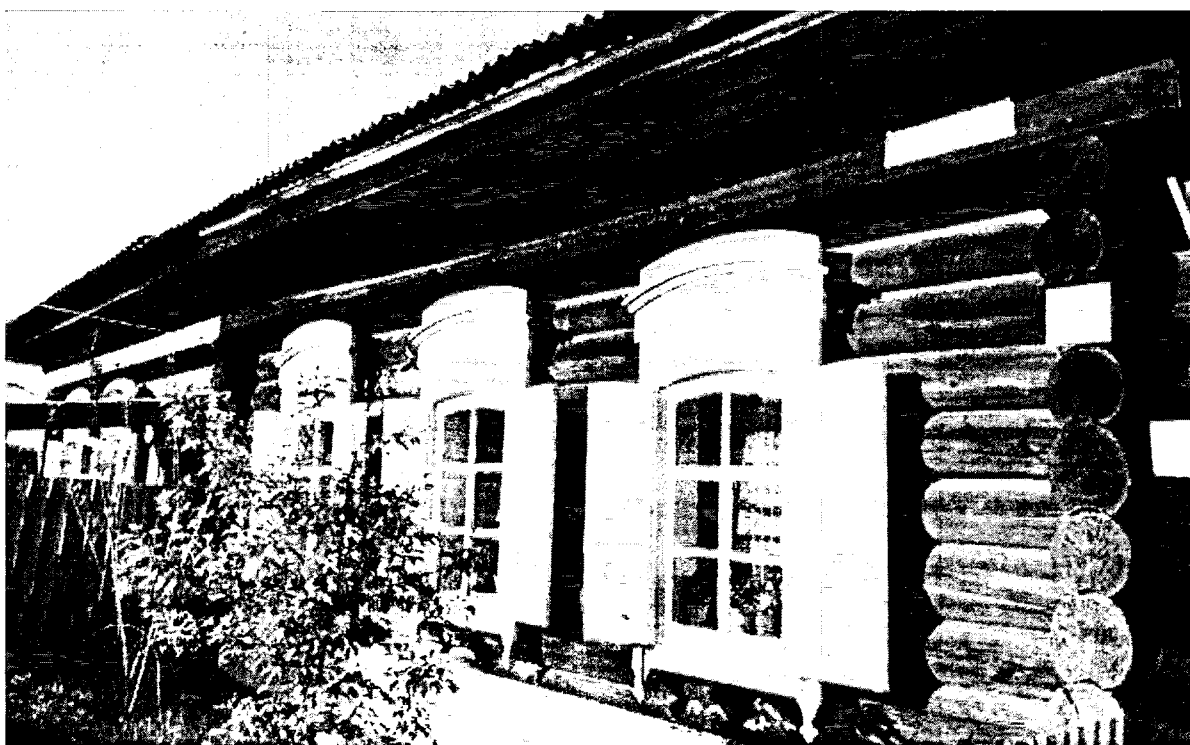
Фотография № 3. Вид на западный фасад объекта культурного наследия «Дом жилой», вторая половина XIX в., расположенного по адресу: Иркутская область, Ольхонский район, с. Косая степь, ул. Верховая, 9, лит. А, лит. А1



Фотография № 4. Вид на южный фасад объекта культурного наследия «Дом жилой», вторая половина XIX в., расположенного по адресу: Иркутская область, Ольхонский район, с. Косая степь, ул. Верховая, 9, лит. А, лит. А1



Фотография № 5. Вид на северный фасад объекта культурного наследия «Дом жилой», вторая половина XIX в., расположенного по адресу: Иркутская область, Ольхонский район, с. Косая степь, ул. Верховая, 9, лит. А, лит. А1



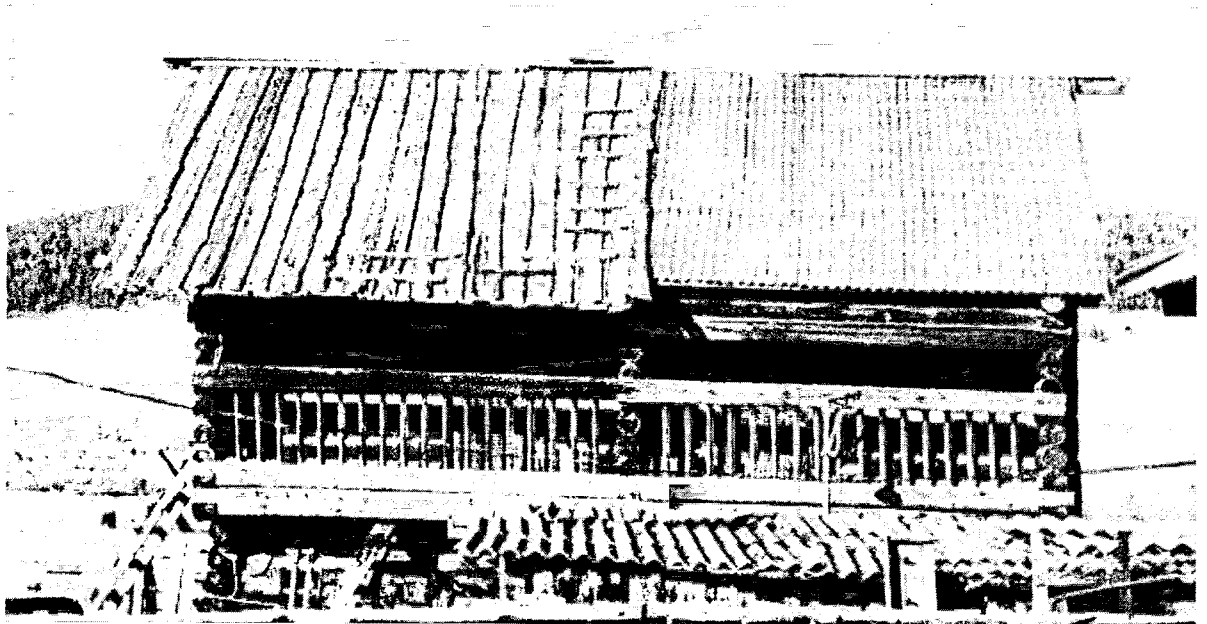
Фотография № 6. Вид на фрагмент западного фасада объекта культурного наследия «Дом жилой», вторая половина XIX в., расположенного по адресу: Иркутская область, Ольхонский район, с. Косая степь, ул. Верховая, 9, лит. А, лит. А1



Фотография № 7. Вид на западный и северный фасады объекта культурного наследия «Амбар», вторая половина XIX в., расположенного по адресу: Иркутская область, Ольхонский район, с. Косая степь, ул. Верховая, 9, лит. Г1



Фотография № 8. Вид на западный и южный фасады объекта культурного наследия «Амбар», вторая половина XIX в., расположенного по адресу: Иркутская область, Ольхонский район, с. Косая степь, ул. Верховая, 9, лит. Г1



Фотография № 9. Вид на фрагмент западного фасада объекта культурного наследия «Амбар», вторая половина XIX в., расположенного по адресу: Иркутская область, Ольхонский район, с. Косая степь, ул. Верховая, 9, лит. Г1