



СЛУЖБА ПО ОХРАНЕ ОБЪЕКТОВ КУЛЬТУРНОГО НАСЛЕДИЯ  
ИРКУТСКОЙ ОБЛАСТИ

**П Р И К А З**

« 23 » мая 2023 года

№ 76 - 262 - спр

г. Иркутск

**Об утверждении предмета охраны объекта культурного наследия  
регионального значения**

В соответствии с подпунктом 10 пункта 2 статьи 33 Федерального закона от 25 июня 2002 года № 73-ФЗ «Об объектах культурного наследия (памятниках истории и культуры) народов Российской Федерации», руководствуясь статьей 21 Устава Иркутской области, подпунктом 1 пункта 6 Положения о службе по охране объектов культурного наследия Иркутской области, утвержденного постановлением Правительства Иркутской области от 9 марта 2010 года № 31-пп

**ПРИКАЗЫВАЮ:**

1. Утвердить предмет охраны объекта культурного наследия регионального значения «Дом жилой», кон. XIX в. (вид объекта культурного наследия – памятник), расположенного по адресу: Иркутская область, муниципальный район Качугский, городское поселение Качугское, рабочий поселок Качуг, ул. Красноармейская, дом 40, согласно приложению к настоящему приказу.

2. Настоящий приказ подлежит официальному опубликованию в общественно-политической газете «Областная», сетевом издании «Официальный интернет-портал правовой информации Иркутской области» (ogirk.ru), а также на «Официальном интернет-портале правовой информации» (www.pravo.gov.ru) после его государственной регистрации.

Настоящий приказ вступает в силу со дня его официального опубликования.

Руководитель службы по охране  
объектов культурного наследия  
Иркутской области

В.В. Соколов

### **Предмет охраны**

**объекта культурного наследия регионального значения «Дом жилой», кон. XIX в., расположенного по адресу: Иркутская область, муниципальный район Качугский, городское поселение Качугское, рабочий поселок Качуг, ул. Красноармейская, дом 40**

#### **1. Градостроительные характеристики и месторасположение:**

Усадьба с исследуемым домом расположена в поселке Качуг, в исторической Правобережной части, в квартале, ограниченном ул. Красноармейской, Ленских Событий, им. Морозова и Осоавиахимской.

Крупный земельный участок, сложной формы в плане, вытянут вглубь квартала.

Дом расположен в глубине усадьбы. Главным (юго-западным) фасадом обращен на ул. Красноармейскую.

Усадьба огорожена, въезды в усадьбу располагаются с обеих сторон от дома.

#### **2. Объемно-планировочное построение**

Одноэтажное, деревянное здание, Т-образное в плане, состоит из двух объемов: основного - крупного, прямоугольной формы в плане, дополненного со стороны северо-восточного фасада равновысоким прямоугольным объемом жилого прируба. К жилым объемам со стороны северо-западного, северо-восточного и юго-восточного фасадов примыкают поздние пониженные входные пристрой. Основной объем и жилой прируб перекрыты общей вальмовой крышей, входные пристрой – односкатными.

Дом трехквартирный. В основном объеме расположены две квартиры, разделенные поперечным перерубом. Юго-западную, обращенную к улице, большую часть квартир, занимают жилые комнаты, разделенные легкими перегородками. Окна комнат выходят на главный и боковые фасады. В северо-восточной части квартир расположены кухни и сени.

В жилом прирубе расположена третья квартира. Окна жилых комнат, разделенных перегородками, выходят на боковой северо-западный фасад. Кухня и сени занимают юго-восточную часть прируба. В каждую квартиру устроен отдельный вход через поздние входные пристрой.

Сохранению подлежат:

- форма, габариты, высотные отметки здания;
- форма, габариты, высотные отметки крыши здания;
- габариты и расположение капитальных бревенчатых стен;
- форма, размеры и местоположение оконных и дверных проемов.

#### **3. Отделка и декоративно-художественное оформление фасадов:**

- материал исполнения:

стены и декоративные элементы, оконные и дверные заполнения – деревянные;

– расстекловка оконных переплетов историческая, 8-частная;

– элементы декоративного оформления фасадов:

оконные проемы 2 типов: основной объем – высокие, с пологим лучковым завершением; жилой прируб – невысокие, прямоугольные;

наличники окон: основной объем – рамочные, с лучковым профилированным сандриком, акцентированным узкой строчкой пропильного подзора. Лобань высокая, гладкая, с пропильными «ушками» по бокам, украшена накладным пропильным декором. Боковые стойки с фигурными свесами, декорированы профилированными филенками. Фартук – фигурный;

ставни: основной объем – двухстворчатые, лучкового завершения, трехчастные, филенчатые;

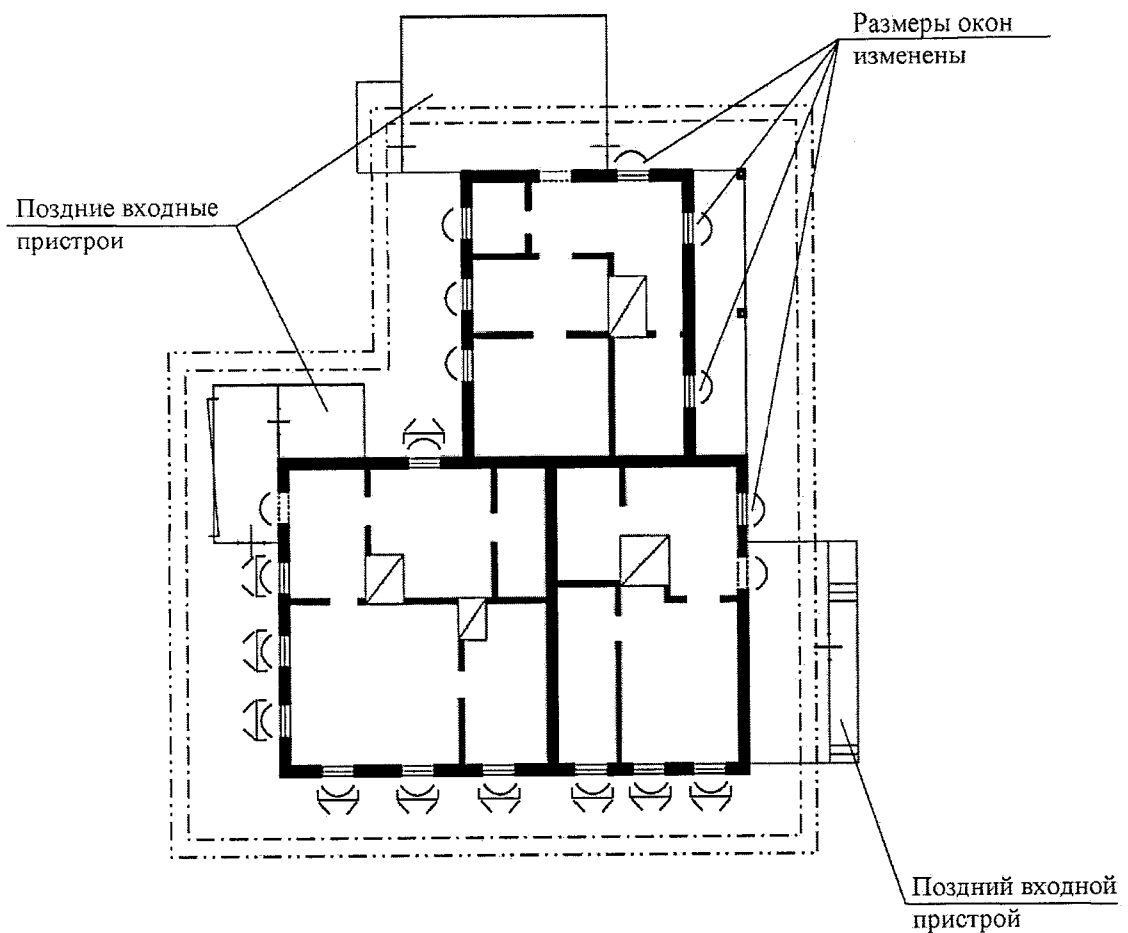
дверные проемы – прямоугольные;

фриз – узкий, набран из горизонтально уложенной калеванной доски;





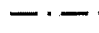

карниз – значительного выноса, ступенчатый, подшивной, профилированный.

Приложение  
к предмету охраны объекта культурного наследия  
регионального значения «Дом жилой», кон. XIX в.,  
расположенного по адресу: Иркутская область,  
муниципальный район Качугский, городское  
поселение Качугское, рабочий поселок Качуг,  
ул. Красноармейская, дом 40

Схема обозначения предмета охраны (ценных элементов)



Условные обозначения:

- |   |  |
|---|--|
|  | Капитальные стены (дерево)               |
|  | Форма и размер оконных и дверных проемов |
|  | Наличники                                |
|  | Ставни                                   |
|  | Фриз                                     |
|  | Карниз                                   |