



СЛУЖБА ПО ОХРАНЕ ОБЪЕКТОВ КУЛЬТУРНОГО НАСЛЕДИЯ
ИРКУТСКОЙ ОБЛАСТИ

П Р И К А З

« 5 » июня 2023 года

№ 76 - 301 - спр

г. Иркутск

**Об утверждении предмета охраны объекта культурного наследия
регионального значения**

В соответствии с подпунктом 10 пункта 2 статьи 33, статьей 64 Федерального закона от 25 июня 2002 года № 73-ФЗ «Об объектах культурного наследия (памятниках истории и культуры) народов Российской Федерации», приказом Министерства культуры Российской Федерации от 13 января 2016 года № 28 «Об утверждении Порядка определения предмета охраны объекта культурного наследия, включенного в единый государственный реестр объектов культурного наследия (памятников истории и культуры) народов Российской Федерации в соответствии со статьей 64 Федерального закона от 25 июня 2002 г. № 73-ФЗ «Об объектах культурного наследия (памятниках истории и культуры) народов Российской Федерации», руководствуясь статьей 21 Устава Иркутской области, подпунктом 1 пункта 6 Положения о службе по охране объектов культурного наследия Иркутской области, утвержденного постановлением Правительства Иркутской области от 9 марта 2010 года № 31-пп,

ПРИКАЗЫВАЮ:

1. Утвердить предмет охраны объекта культурного наследия регионального значения «Особняк», нач. XX в. (вид объекта культурного наследия – памятник), расположенного по адресу (местонахождение): Иркутская область, г. Иркутск, ул. Свердлова, 7, согласно приложению к настоящему приказу.

2. Настоящий приказ подлежит официальному опубликованию в общественно-политической газете «Областная», сетевом издании «Официальный интернет-портал правовой информации Иркутской области» (ogirk.ru), а также на «Официальном интернет-портале правовой информации» (www.pravo.gov.ru) после его государственной регистрации.

Настоящий приказ вступает в силу со дня его официального опубликования.

Руководитель службы по охране
объектов культурного наследия
Иркутской области

В.В. Соколов

Предмет охраны
объекта культурного наследия регионального значения
«Особняк», нач. XX в., расположенного по адресу: Иркутская область,
г. Иркутск, ул. Свердлова, 7

1. Градостроительные характеристики и месторасположение:

Объект расположен в Правобережном округе г. Иркутска, в границах исторического квартала № 20. Главным (юго-восточным) фасадом поставлен по красной линии застройки улицы Свердлова.

2. Объемно – планировочное построение:

Двухэтажный кирпичный особняк с подвалом, к которому примыкают два равновысоких пристроя: со стороны бокового (юго-западного) и дворового (северо-западного) фасадов. План основного объема имеет форму неправильного квадрата (со скошенными углами).

Основной объем перекрыт четырехскатной крышей, пристройки двускатными крышами.

Входы в здание устроены в пристроях.

- габариты и расположение внешних и внутренних капитальных кирпичных стен;
- габариты, конфигурация, высотные отметки декоративных элементов фасадов, крыши здания;
- форма, количество, размеры и осевое расположение оконных и дверных проемов.

3. Отделка и декоративно-художественное оформление фасадов:

- материал исполнения декоративно-художественных элементов – кирпич, оштукатуренная поверхность стен;
- историческая расстекловка (трехчастная) оконных переплетов;
- элементы декоративного оформления фасадов:
 - прямки – отдельные, оштукатуренные;
 - пилястры – фланкируют углы и межоконные пространства, канелированные, с членением аналогичным членению стен;
 - стены – подвальная часть чуть выступает из пространства главного фасада, подоконное пространство украшено неглубокими прямоугольными нишами; профилированные подоконные пояса;
 - оконные проемы – с лучковым завершением, в уровне второго этажа меньшего размера;
 - наличники:
 - в уровне подвала – гладкий наличник равномерной толщины, завершенный невысоким карнизом;

в уровне первого этажа – рамочные, профилированные, ступенчатый сандрик лучкового очертания, узкая лобань декорирована квадратными нишками;

в уровне второго этажа – рамочные, профилированные, ступенчатый сандрик лучкового очертания;

пристройка – профилированные сандрики повторяют очертания окон, объединены в уровне пяты;

фриз – узкий пояс поребрика;

карниз – небольшого выноса, ступенчатый.

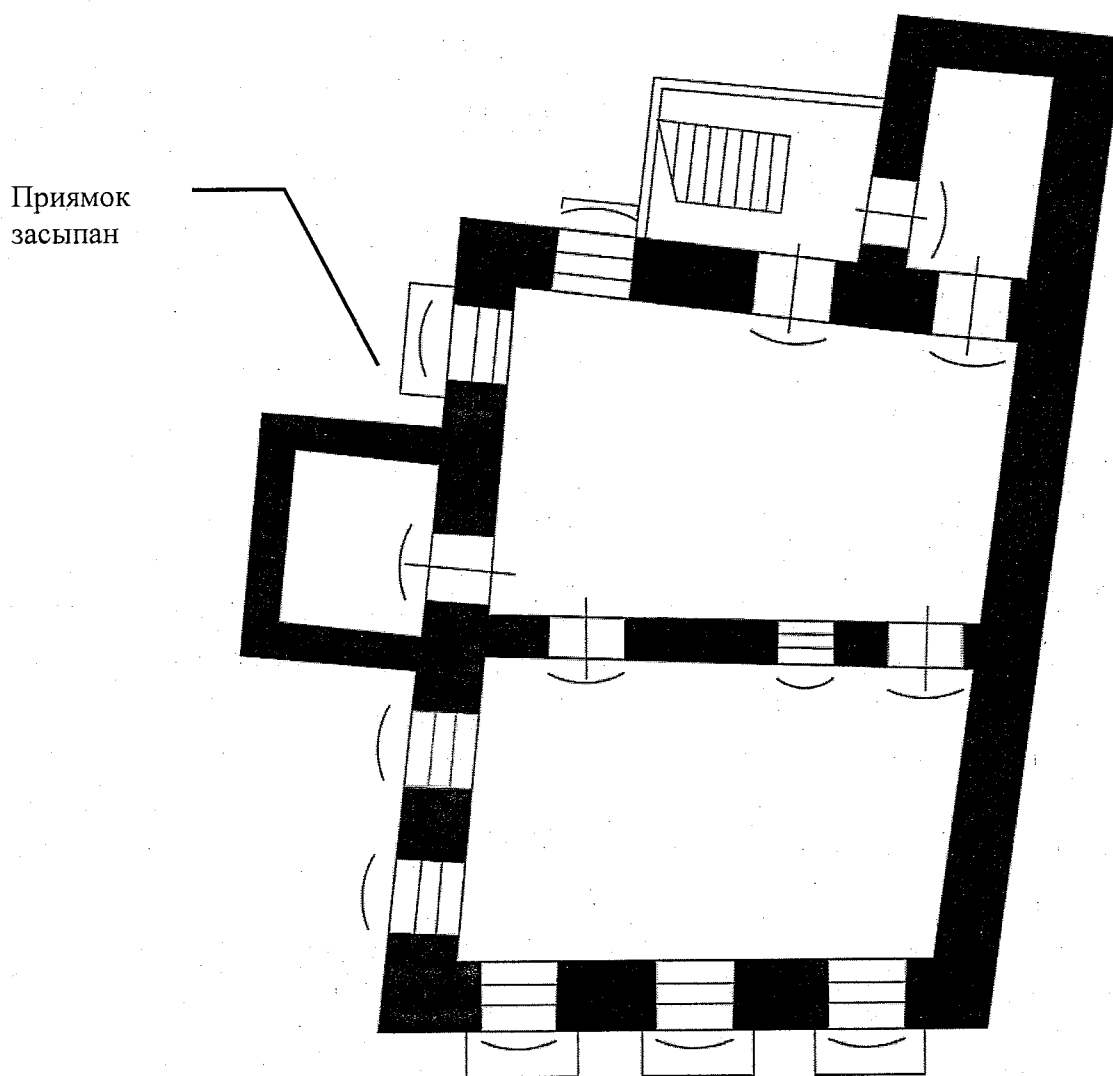
4. Декоративно-художественное оформление интерьеров:

Первоначальные оконные и дверные проемы лучкового завершения с клинчатыми перемычками.




В помещении первого этажа, окна которого выходят на главный фасад, профилированные потолочные тяги и розетка.

Приложение 1
к предмету охраны объекта культурного наследия
регионального значения «Особняк», нач. XX в.,
расположенного по адресу: Иркутская область,
г. Иркутск, ул. Свердлова, 7

Схема расположения предмета охраны (ценных элементов) подвала



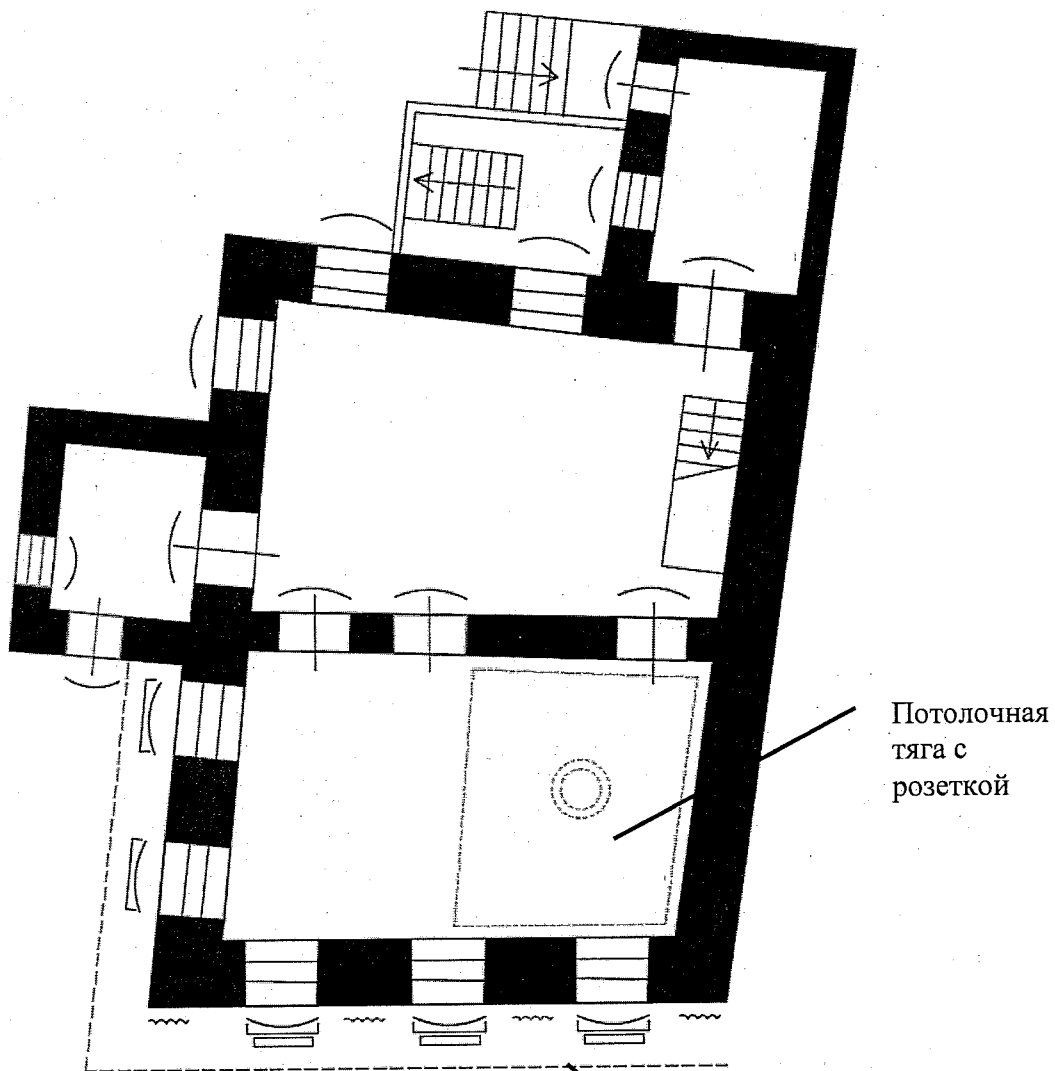
Условные обозначения:

-  - капитальные кирпичные стены;
-  - приямки;
-  - оконные и дверные проемы







Примечание: синим цветом отмечены зашитые проемы

Приложение 2
к предмету охраны объекта культурного наследия
регионального значения «Особняк», нач. XX в.,
расположенного по адресу: Иркутская область,
г. Иркутск, ул. Свердлова, 7

Схема расположения предмета охраны (ценных элементов) первого этажа



Условные обозначения:

-  - капитальные кирпичные стены;
-  - подоконный пояс;
-  - пилястры;
-  - наличники;
-  - оконные и дверные проемы;
-  - ниша

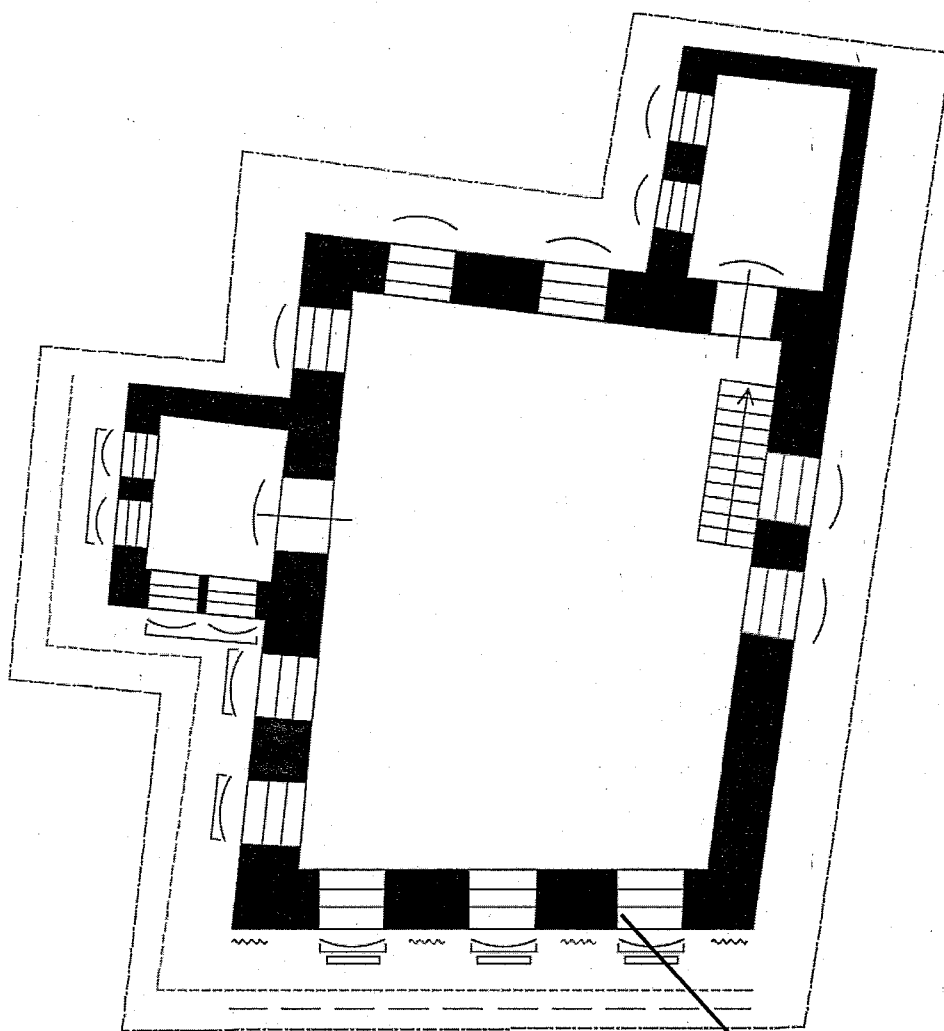
На пилястрах
утрачены
каннелюры.

Примечание:




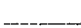
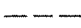
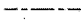


1. Красным цветом отмечены утраченные элементы.
2. Синим цветом отмечены зашитые проемы.

Приложение 3
к предмету охраны объекта культурного наследия
регионального значения «Особняк», нач. XX в.,
расположенного по адресу: Иркутская область,
г. Иркутск, ул. Свердлова, 7

Схема расположения предмета охраны (ценных элементов) второго этажа



Условные обозначения:

-  - капитальные кирпичные стены;
-  - оконные проемы;
-  - наличники;
-  - подоконный пояс;
-  - фриз;
-  - карниз;
-  - ниша;
-  - пилястры.

На пилястрах
утрачены
каннелюры

Примечание:

1. Красным цветом отмечены утраченные элементы.
2. Синим цветом отмечены зашитые проемы.