



СЛУЖБА ПО ОХРАНЕ ОБЪЕКТОВ КУЛЬТУРНОГО НАСЛЕДИЯ  
ИРКУТСКОЙ ОБЛАСТИ

**П Р И К А З**

« 5 » июня 2023 года

№ 76 - 303 - спр

г. Иркутск

**Об утверждении предмета охраны объекта культурного наследия  
регионального значения**

В соответствии с подпунктом 10 пункта 2 статьи 33, статьей 64 Федерального закона от 25 июня 2002 года № 73-ФЗ «Об объектах культурного наследия (памятниках истории и культуры) народов Российской Федерации», приказом Министерства культуры Российской Федерации от 13 января 2016 года № 28 «Об утверждении Порядка определения предмета охраны объекта культурного наследия, включенного в единый государственный реестр объектов культурного наследия (памятников истории и культуры) народов Российской Федерации в соответствии со статьей 64 Федерального закона от 25 июня 2002 г. № 73-ФЗ «Об объектах культурного наследия (памятниках истории и культуры) народов Российской Федерации», руководствуясь статьей 21 Устава Иркутской области, подпунктом 1 пункта 6 Положения о службе по охране объектов культурного наследия Иркутской области, утвержденного постановлением Правительства Иркутской области от 9 марта 2010 года № 31-пп,

**ПРИКАЗЫВАЮ:**

1. Утвердить предмет охраны объекта культурного наследия регионального значения «Усадьба М.И. Федотовой», кон. XIX – нач. XX вв. (вид объекта культурного наследия – ансамбль), расположенного по адресу (местонахождение): Иркутская область, г. Иркутск, ул. Фридриха Энгельса, 31, лит. А, лит. В, лит. Е, согласно приложению к настоящему приказу.

2. Настоящий приказ подлежит официальному опубликованию в общественно-политической газете «Областная», сетевом издании «Официальный интернет-портал правовой информации Иркутской области» (ogirk.ru), а также на «Официальном интернет-портале правовой информации» (www.pravo.gov.ru) после его государственной регистрации.

3. Настоящий приказ вступает в силу со дня его официального опубликования.

Руководитель службы по охране  
объектов культурного наследия  
Иркутской области

В.В. Соколов

Приложение  
к приказу службы по охране объектов  
культурного наследия Иркутской области  
от « 5 » июня 2023 года № 76 - 303-спр

**Предмет охраны**  
**объекта культурного наследия регионального значения**  
**«Усадьба М.И. Федотовой», кон. XIX – нач. XX вв., расположенного по**  
**адресу: Иркутская область, г. Иркутск, ул. Фридриха Энгельса, 31,**  
**лит. А, лит. В, лит. Е**

**1. Градостроительные характеристики и месторасположение:**

Усадьба расположена в Правобережном округе города Иркутска, в историческом квартале 106, занимает рядовое положение в деревянной застройке улицы Фридриха Энгельса.

Состав усадьбы под регистрационным № 381620921530005 в едином государственном реестре объектов культурного наследия (памятников истории и культуры) народов Российской Федерации (далее – реестре) входят:

Памятник «Доходный дом (А)», под регистрационным № 381710921530035 в реестре, Иркутская область, г. Иркутск, ул. Фридриха Энгельса, 31, лит. А, расположен в средней части усадьбы у левой боковой межи.

Памятник «Доходный дом (Е)», под регистрационным № 381710921530015 в реестре Иркутская область, г. Иркутск, ул. Фридриха Энгельса, 31, лит. Е, расположен в средней части усадьбы у правой боковой межи.

Памятник «Службы», под регистрационным № 381710921530025 в реестре, Иркутская область, г. Иркутск, ул. Фридриха Энгельса, 31, лит. В, расположен в глубине усадьбы у задней межи.

**2. Объёмно-планировочное построение:**

Доходный дом (А) – двухэтажный деревянный дом с трехосным главным фасадом, обращенным в сторону улицы Фридриха Энгельса. Состоит из основного объема и пониженного прируба сеней со стороны бокового северо-восточного фасада. Во втором этаже прируба сеней устроен балкон, опирающийся на столбы, который образует навес над входом, также опирающийся на столбы. Крыши основного объема и прируба вальмовые.

Доходный дом (Е) – двухэтажный деревянный дом представляет собой прямоугольный в плане объем с пониженным прирубом сеней со стороны северо-восточного фасада. К северо-западному фасаду примыкает навесная открытая лестница. Крыша основного объема вальмовая, прируба сеней односкатная. С северо-восточной стороны примыкает брандмауэр.

Службы – одноэтажное здание из блоков песчаника, состоит из основного прямоугольного в плане объема под односкатной крышей и пониженного пристроя с юго-восточного фасада.

### **3. Месторасположение частей и элементов:**

Доходный дом (А) – основного объема и пониженного прируба сеней к северо-восточному фасаду, балкона. Первоначальных дверных и оконных проемов.

Доходный дом (Е) – основного объема, прируба сеней со стороны северо-восточного фасада, лестницы. Первоначальных дверных и оконных проемов.

Службы – основного объема, пристроя со стороны юго-восточного фасада. Дверных и оконных проемов.

### **4. Материал исполнения:**

Доходный дом (А) – стены из бревен, обшиты калеванной доской в разбежку. Деревянные окрашенные элементы декоративного оформления фасадов. Деревянные оконные рамы с многочастной расстекловкой. Кровля металлическая фальцевая.

Доходный дом (Е) – стены из бревен, не обшиты. Деревянные окрашенные элементы декоративного оформления фасадов. Деревянные оконные рамы с многочастной расстекловкой. Кровля металлическая фальцевая.

Службы – стены из блоков песчаника, без обмазки. Деревянные окрашенные элементы декоративного оформления фасадов. Деревянные оконные рамы с многочастной расстекловкой. Кровля металлическая фальцевая.

### **5. Отделка и декоративно-художественное оформление фасадов:**

Доходный дом (А) – декоративное убранство в лаконичных формах. Обшивку стен основного объема и прируба горизонтально уложенной калеванной доской в разбежку. Глухой юго-западный фасад, не обшитый, с небольшим отступом от которого находится брандмауэрная стена. Каннелированные лопатки, раскрепованные профилированными полочками закрывающие углы дома. Гладкий, из горизонтально уложенных досок фриз дома. Подшивной профилированный с большим выносом карниз. Ограждение балкона из горизонтально уложенных досок в разбежку.

Оконные проемы первого и второго этажей с пологим лучковым завершением оформленные ленточными наличниками с щипцовым на плечиках профилированными сандриками.

Доходный дом (Е) – лаконичность форм пропильного декора. Открытый бревенчатый сруб фланкированный каннелированными филленчатыми многочастными лопатками с накладными декоративными элементами, раскрепованными в уровне межэтажного перекрытия. Гладкий, из горизонтально уложенных досок с подзором фриз дома. Подшивной профилированный с большим выносом карниз. Оконные проемы прямоугольные, наличники с прямыми профилированными сандриками, опирающимися на прямые и поворотные фигурные кронштейны, лобани наличников украшены накладными элементами в багетных рамах. Пропильная резьба украшает сандрики и полукруглые, фартуки наличников с боковыми свесами в форме кисточек. Ставни окон первого этажа на юго-

восточном и юго-западных фасадах филенчатые двухчастные, на дворовом северо-западном фасаде дощатые на шпонках.

Службы – хозяйственная постройка из блоков песчаника приспособленная под жилые нужды. Фриз здания двухчастный из гладких горизонтально уложенных досок. Карниз профилированный со значительным выносом. Прямоугольные крупные окна с наличниками с горизонтальными сандриками над лобанью из досок и со свесами боковых стоек.

Приложение  
к предмету охраны объекта культурного наследия  
регионального значения «Усадьба М.И. Федотовой»,  
кон. XIX – нач. XX вв., расположенного по адресу:  
Иркутская область, г. Иркутск, ул. Фридриха  
Энгельса, 31, лит. А, лит. В, лит. Е

«Доходный дом (А)»



Фото 1 – Главный юго-восточный фасад памятника

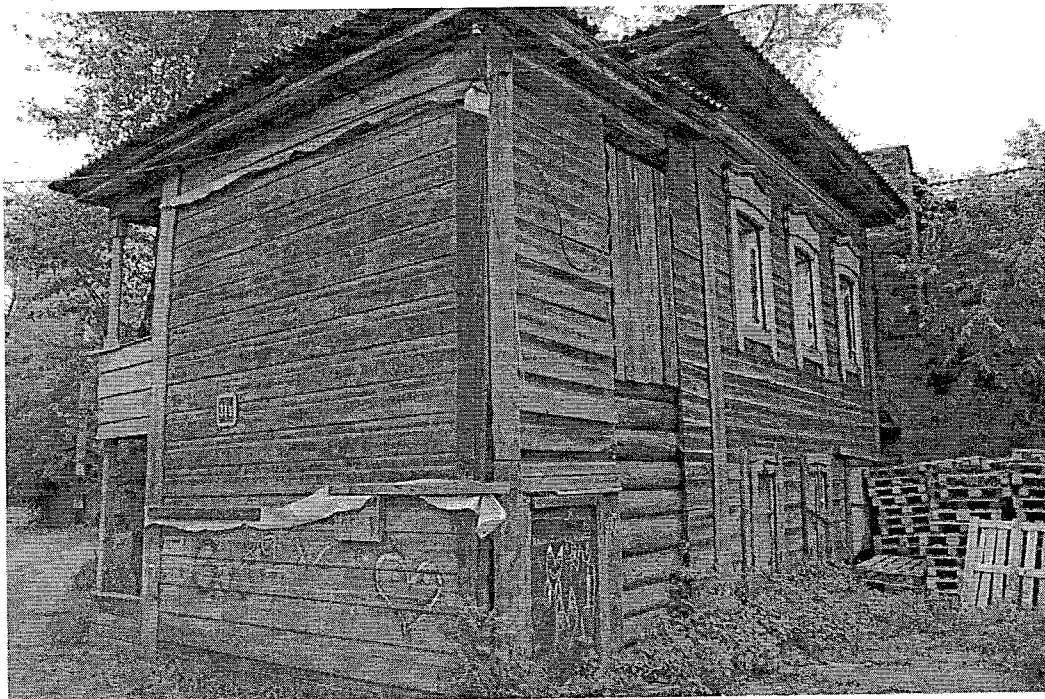


Фото 2 – Северо-восточный фасад

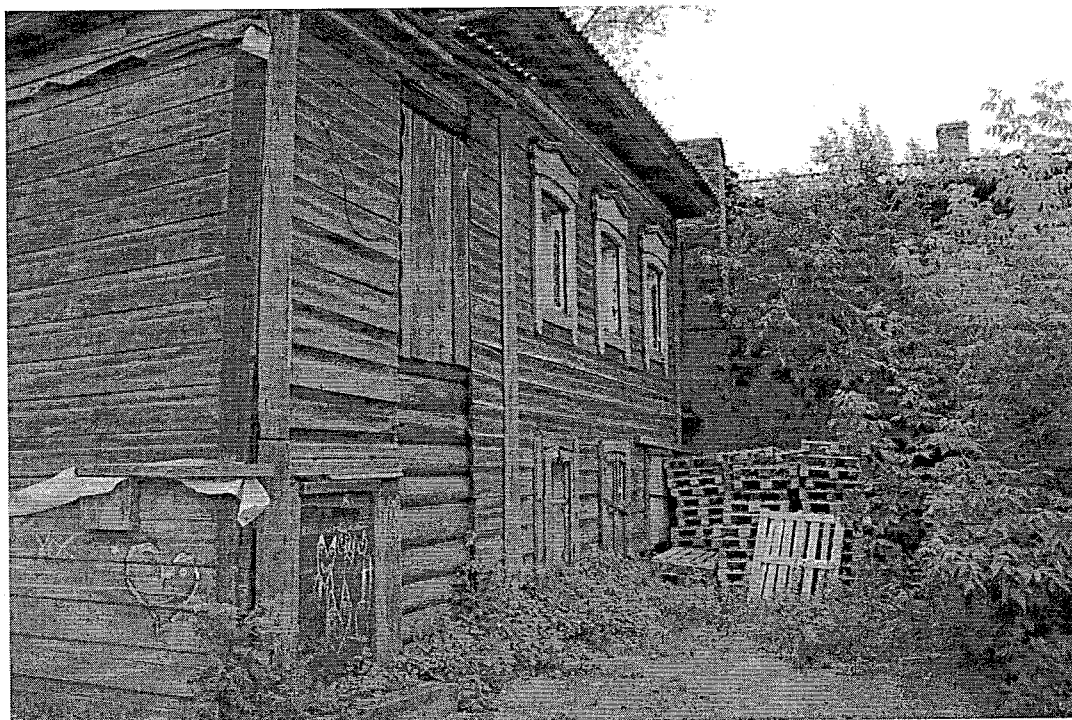


Фото 3 – Северо-западный фасад

«Службы»



Фото 4 – Юго-восточный фасад

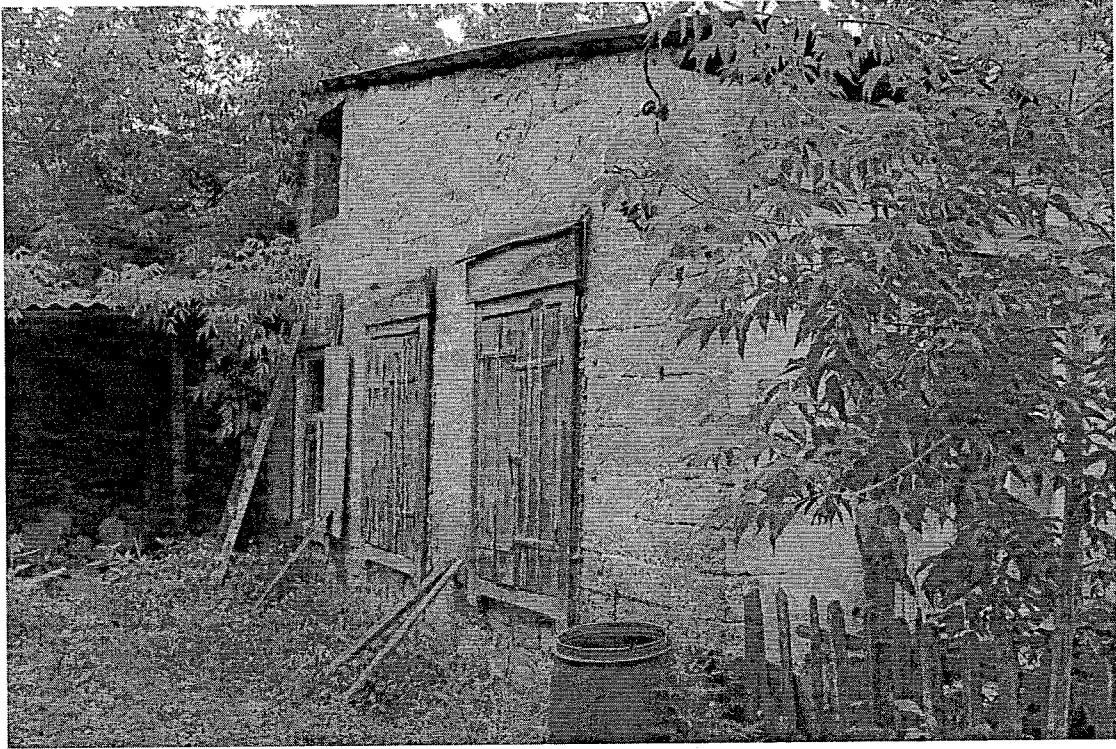


Фото 5 – Юго-западный фасад

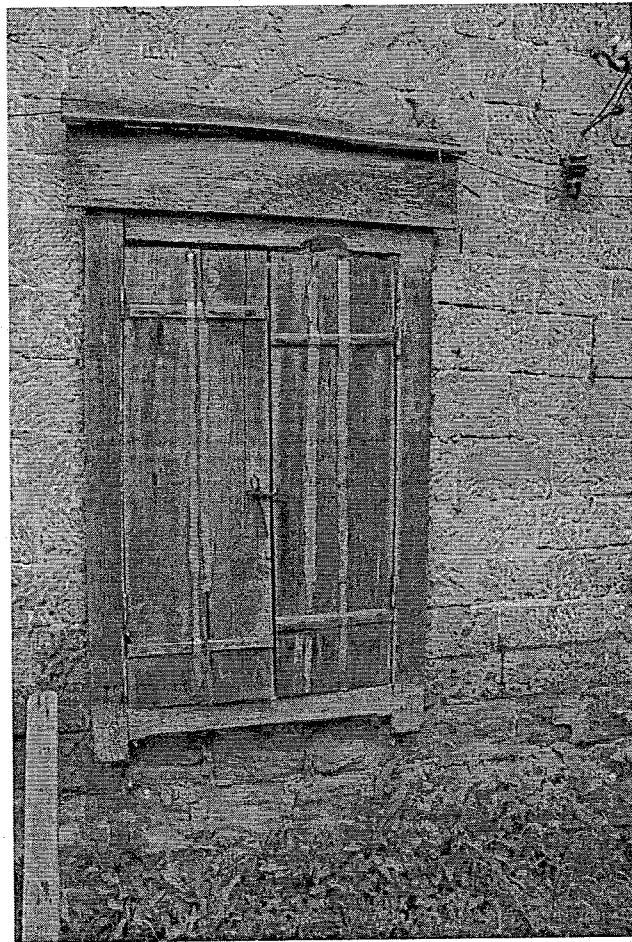


Фото 6 – Фрагмент юго-западного фасада

«Доходный дом (Е)»



Фото 7 – Северо-западный фасад

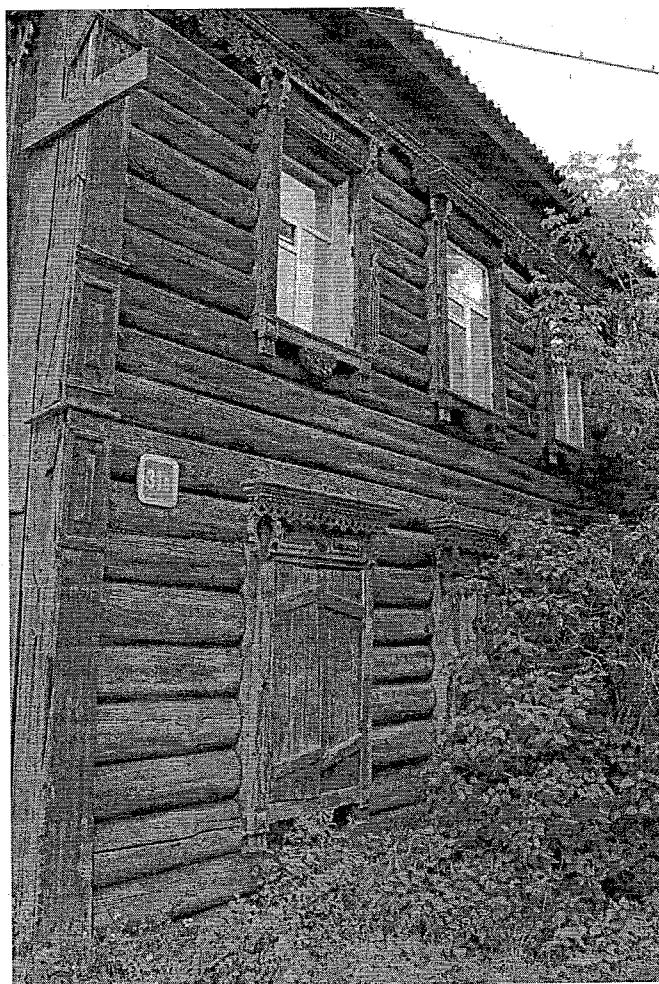


Фото 8 – Юго-западный фасад



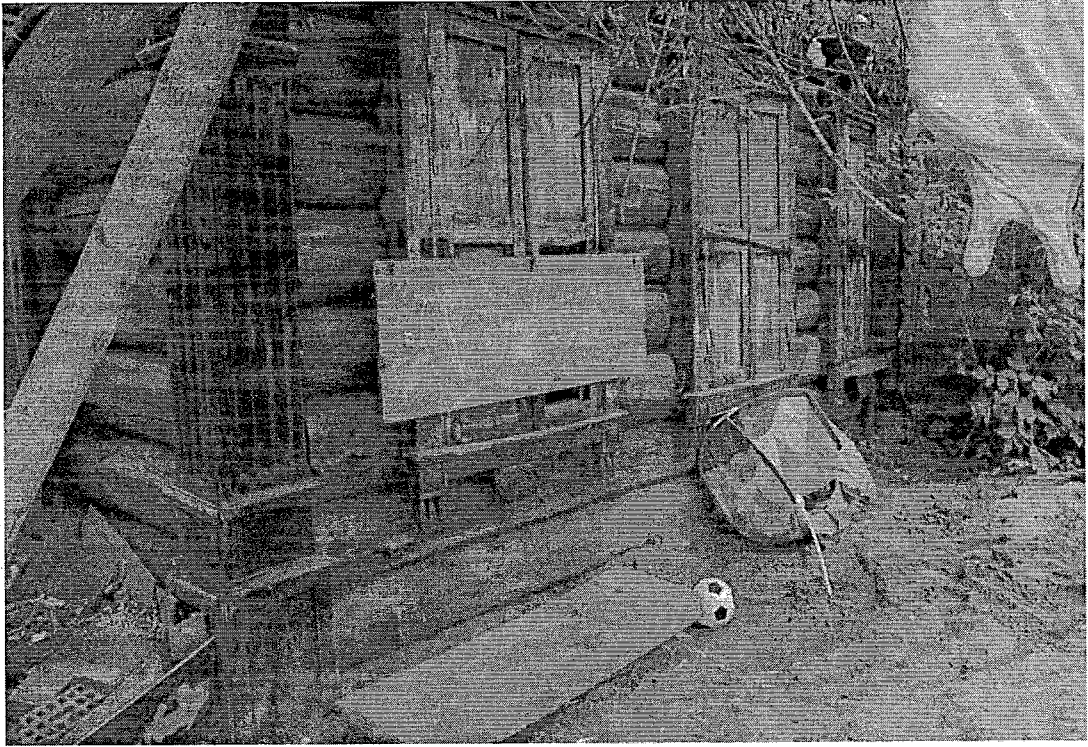


Фото 9, 10 – Фрагменты юго-восточного фасада