

МИНИСТЕРСТВО ПРИРОДНЫХ РЕСУРСОВ И ЭКОЛОГИИ  
ИРКУТСКОЙ ОБЛАСТИ

**П Р И К А З**

«24» июня 2024 года

66-44-мпр

Иркутск

**О внесении изменений в приложение № 1 к приказу министерства природных ресурсов и экологии Иркутской области от 28 мая 2024 года № 66-34-мпр**

В соответствии пунктом 1 постановления Правительства Иркутской области от 12 ноября 2018 года № 822-пп «Об уполномоченном исполнительном органе государственной власти Иркутской области и признании утратившими силу отдельных нормативных правовых актов Иркутской области», Положением о министерстве природных ресурсов и экологии Иркутской области, утвержденным постановлением Правительства Иркутской области от 29 декабря 2009 года № 392/171-пп, руководствуясь статьей 21 Устава Иркутской области, приказываю:

1. Изложить приложение № 1 к приказу министерства природных ресурсов и экологии Иркутской области от 28 мая 2024 года № 66-34-мпр «Об установлении зоны санитарной охраны действующей водозаборной скважины 195 базы отдыха «Железнодорожник» в новой редакции (прилагается).

2. Настоящий приказ подлежит официальному опубликованию в общественно-политической газете «Областная», сетевом издании «Официальный интернет-портал правовой информации Иркутской области» (<https://www.ogirk.ru/pravo/reestr>), а также на «Официальном интернет-портале правовой информации» ([www.pravo.gov.ru](http://www.pravo.gov.ru)).

Министр природных ресурсов  
и экологии Иркутской области

С.М. Трофимова

ПРИЛОЖЕНИЕ № 1

к приказу министерства природных  
ресурсов и экологии Иркутской области  
от «24» июня 2024 года № 66-41-мпр

ГРАНИЦА ЗОНЫ САНИТАРНОЙ ОХРАНЫ ДЕЙСТВУЮЩЕЙ  
ВОДОЗАБОРНОЙ СКВАЖИНЫ 195 БАЗЫ ОТДЫХА  
«ЖЕЛЕЗНОДОРОЖНИК»

1. Описание границы первого пояса зоны санитарной охраны.

Водозабор подземных вод состоит из одной эксплуатационной скважины.

Граница первого пояса зоны санитарной охраны действующей водозаборной скважины 195 базы отдыха «Железнодорожник» устанавливается в радиусе 30 м.

Каталог координат первого пояса зоны санитарной охраны  
Система координат МСК-38, зона 3

Обозначение характерных точек границ	Координаты, м	
	X	Y
1	380402.94	3325372.94
2	380407.70	3325379.15
3	380410.70	3325386.39
4	380411.72	3325394.15
5	380410.70	3325401.92
6	380407.70	3325409.16
7	380402.94	3325415.37
8	380396.72	3325420.14
9	380389.48	3325423.13
10	380381.72	3325424.15
11	380373.96	3325423.13
12	380366.72	3325420.14
13	380360.50	3325415.37
14	380355.74	3325409.16
15	380352.74	3325401.92
16	380351.72	3325394.15
17	380352.74	3325386.39
18	380355.74	3325379.15
19	380360.50	3325372.94
20	380366.72	3325368.17
21	380373.96	3325365.17
22	380381.72	3325364.16

Обозначение характерных точек границ	Координаты, м	
	X	Y
23	380389.48	3325365.17
24	380396.72	3325368.17
1	380402.94	3325372.94

Карта-схема первого пояса зоны санитарной охраны прилагается к настоящей границе зоны санитарной охраны действующей водозаборной скважины 195 базы отдыха «Железнодорожник».

## 2. Описание границы второго пояса зоны санитарной охраны.

Граница второго пояса зоны санитарной охраны действующей водозаборной скважины 195 базы отдыха «Железнодорожник» принята: вверх по потоку – 44 м, вниз по потоку – 23 м, ширина  $2d$  – 60 м.

### Каталог координат второго пояса зоны санитарной охраны Система координат МСК-38, зона 3

Обозначение характерных точек границ	Координаты, м	
	X	Y
1	380395.96	3325374.41
2	380400.72	3325380.63
3	380403.72	3325387.86
4	380404.74	3325395.62
5	380403.72	3325403.39
6	380400.72	3325410.63
7	380395.96	3325416.84
8	380389.74	3325421.60
9	380382.51	3325424.60
10	380344.65	3325432.44
11	380332.60	3325373.65
12	380368.72	3325366.29
13	380374.74	3325365.63
14	380382.51	3325366.64
15	380389.74	3325369.64
1	380395.96	3325374.41

Карта-схема второго пояса зоны санитарной охраны прилагается к настоящей границе зоны санитарной охраны действующей водозаборной скважины 195 базы отдыха «Железнодорожник».

## 3. Описание границы третьего пояса зоны санитарной охраны.

Граница третьего пояса зоны санитарной охраны действующей водозаборной скважины 195 базы отдыха «Железнодорожник» принята: вверх по потоку – 809 м, вниз по потоку – 37 м, ширина 2d – 234 м.

Каталог координат третьего пояса зоны санитарной охраны  
Система координат МСК-38, зона 3

Обозначение характерных точек границ	Координаты, м	
	X	Y
1	380386.35	3325328.83
2	380396.44	3325340.33
3	380404.95	3325353.06
4	380411.72	3325366.78
5	380416.64	3325381.27
6	380419.62	3325396.29
7	380420.62	3325411.55
8	380419.62	3325426.83
9	380416.64	3325441.84
10	380411.72	3325456.33
11	380404.95	3325470.06
12	380396.44	3325482.78
13	380386.35	3325494.29
14	380374.85	3325504.38
15	380362.12	3325512.88
16	380348.39	3325519.65
17	380333.90	3325524.57
18	379617.79	3325685.00
19	379566.69	3325456.65
20	380288.35	3325295.56
21	380303.62	3325294.55
22	380318.89	3325295.56
23	380333.90	3325298.54
24	380348.39	3325303.46
25	380362.12	3325310.23
26	380374.85	3325318.74
1	380386.35	3325328.83

Карта-схема третьего пояса зоны санитарной охраны прилагается к настоящей границе зоны санитарной охраны действующей водозаборной скважины 195 базы отдыха «Железнодорожник».

Министр природных ресурсов  
и экологии Иркутской области



С.М. Трофимова

Приложение 1  
к границе зоны санитарной охраны  
действующей водозаборной скважины  
195 базы отдыха «Железнодорожник»

Первый пояс зоны санитарной охраны действующей водозаборной скважины 195 базы отдыха «Железнодорожник»

План границ объекта



Используемые условные знаки и обозначения:

Масштаб 1:700

— Вновь образованная часть границы, сведения о которой достаточны для определения ее местоположения.

1 ● Характерная точка границы, сведения о которой позволяют однозначно определить ее положение на местности.

▲ Обозначение водозаборной скважины



Л.П. Борисова

Дата 25.09.2023 г.

Приложение 2  
к границе зоны санитарной охраны  
действующей водозаборной скважины  
195 базы отдыха «Железнодорожник»


Второй пояс зоны санитарной охраны действующей водозаборной скважины 195 базы отдыха «Железнодорожник»

План границ объекта



Используемые условные знаки и обозначения:

Масштаб 1:700

 Вновь образованная часть границы, сведения о которой достаточны для определения ее местоположения.

<sup>1</sup> ● Характерная точка границы, сведения о которой позволяют однозначно определить ее положение на местности.

▲ Обозначение водозаборной скважины

 Л.П. Борисова  
Лариса

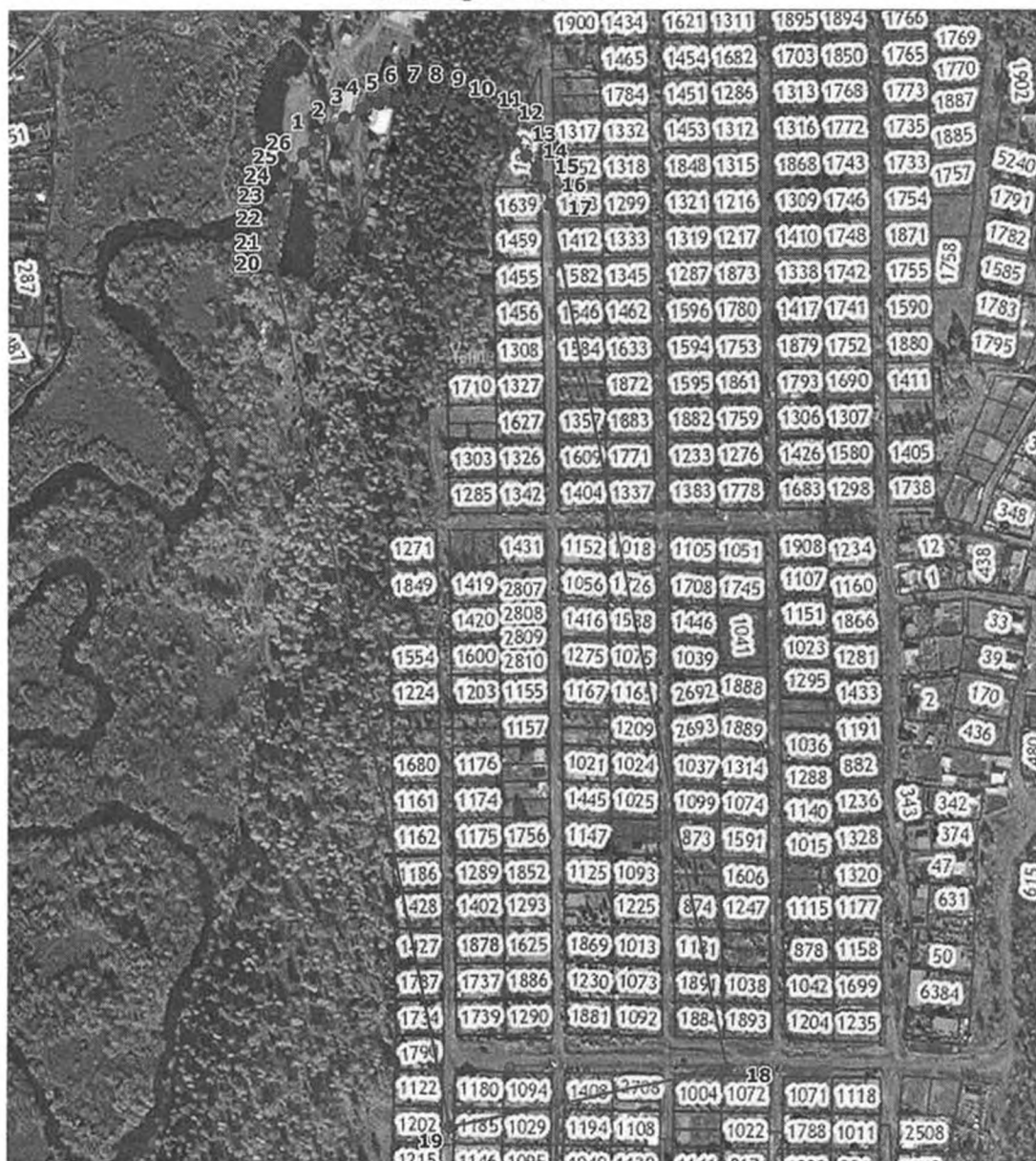
Дата 25.09.2023 г.

### Приложение 3

к границе зоны санитарной охраны  
действующей водозаборной скважины  
195 базы отдыха «Железнодорожник»

Третий пояс зоны санитарной охраны действующей водозаборной скважины 195 базы отдыха «Железнодорожник»

План границ объекта



Используемые условные знаки и обозначения:

Масштаб 1:5000

Визуальная часть границы, сведения о которой достаточны для определения ее местоположения.

● Характерная точка границы, сведения о которой позволяют однозначно определить ее положение на местности.

▲ Обозначение водозаборной скважины

Л.П. Борисова

Дата 25.09.2023 г.