



СЛУЖБА ПО ОХРАНЕ ОБЪЕКТОВ КУЛЬТУРНОГО НАСЛЕДИЯ
ИРКУТСКОЙ ОБЛАСТИ

П Р И К А З

« 4 » июня 2024 г.

№ 76-470 спр

Иркутск

О включении в единый государственный реестр объектов культурного наследия (памятников истории и культуры) народов Российской Федерации выявленного объекта культурного наследия

В соответствии с пунктом 5 статьи 3.1, пунктом 12 статьи 9.2, пунктом 3, подпунктом 2 пункта 7 и пунктом 8 статьи 18 Федерального закона от 25 июня 2002 года № 73-ФЗ «Об объектах культурного наследия (памятниках истории и культуры) народов Российской Федерации», частью 1 статьи 8 Закона Иркутской области от 23 июля 2008 года № 57-оз «Об объектах культурного наследия (памятниках истории и культуры) народов Российской Федерации в Иркутской области», принимая во внимание Акт № 23/101 государственной историко-культурной экспертизы выявленного объекта культурного наследия «Здание школы», нач. XX в., расположенного по адресу: Иркутская область, Качугский район, Бирюлька д., Каландаришвили ул., 11 (лит. М), в целях обоснования целесообразности его включения в Единый государственный реестр объектов культурного наследия (памятников истории и культуры) народов Российской Федерации от 27 ноября 2023 года, руководствуясь статьей 21 Устава Иркутской области, пунктом 10 Положения о службе по охране объектов культурного наследия Иркутской области, утвержденного постановлением Правительства Иркутской области от 9 марта 2010 года № 31-пп,

ПРИКАЗЫВАЮ:

1. Включить выявленный объект культурного наследия «Здание школы», нач. XX в., расположенный по адресу: Иркутская область, Качугский район, Бирюлька д., Каландаришвили ул., 11 (лит. М), в единый государственный реестр объектов культурного наследия (памятников истории и культуры) народов Российской Федерации в качестве объекта культурного наследия регионального значения (памятника) с наименованием «Здание школы, в которой учился советский историк, археолог, академик А.П. Окладников (1908-1981), и в феврале 1920 г. размещался штаб Н.А. Каландаришвили», нач. XX в. (1912 г.), 1918-1922 гг., февраль 1920 г.,

расположенного по адресу: Иркутская область, муниципальный район Качугский, сельское поселение Бирюльское, село Бирюлька, улица Каландарашвили, дом 11 (далее – объект культурного наследия).

2. Утвердить границы территории объекта культурного наследия согласно приложениям 1, 2 к настоящему приказу.

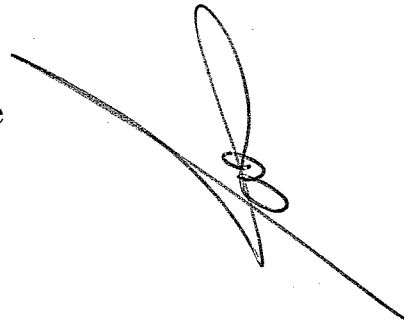
3. Утвердить режим использования территории объекта культурного наследия согласно приложению 3 к настоящему приказу.

4. Признать утратившим силу пункт 17.1.39 подраздела 17.1 раздела 17 Перечня выявленных объектов культурного наследия, расположенных на территории Иркутской области, утвержденного приказом службы по охране объектов культурного наследия Иркутской области от 14 февраля 2017 года № 18-спр.

5. Настоящий приказ подлежит официальному опубликованию в общественно-политической газете «Областная», сетевом издании «Официальный интернет-портал правовой информации Иркутской области» (ogirk.ru), а также на «Официальном интернет-портале правовой информации» (www.pravo.gov.ru) после его государственной регистрации.

6. Настоящий приказ вступает в силу после дня его государственной регистрации.

Руководитель службы по охране
объектов культурного наследия
Иркутской области



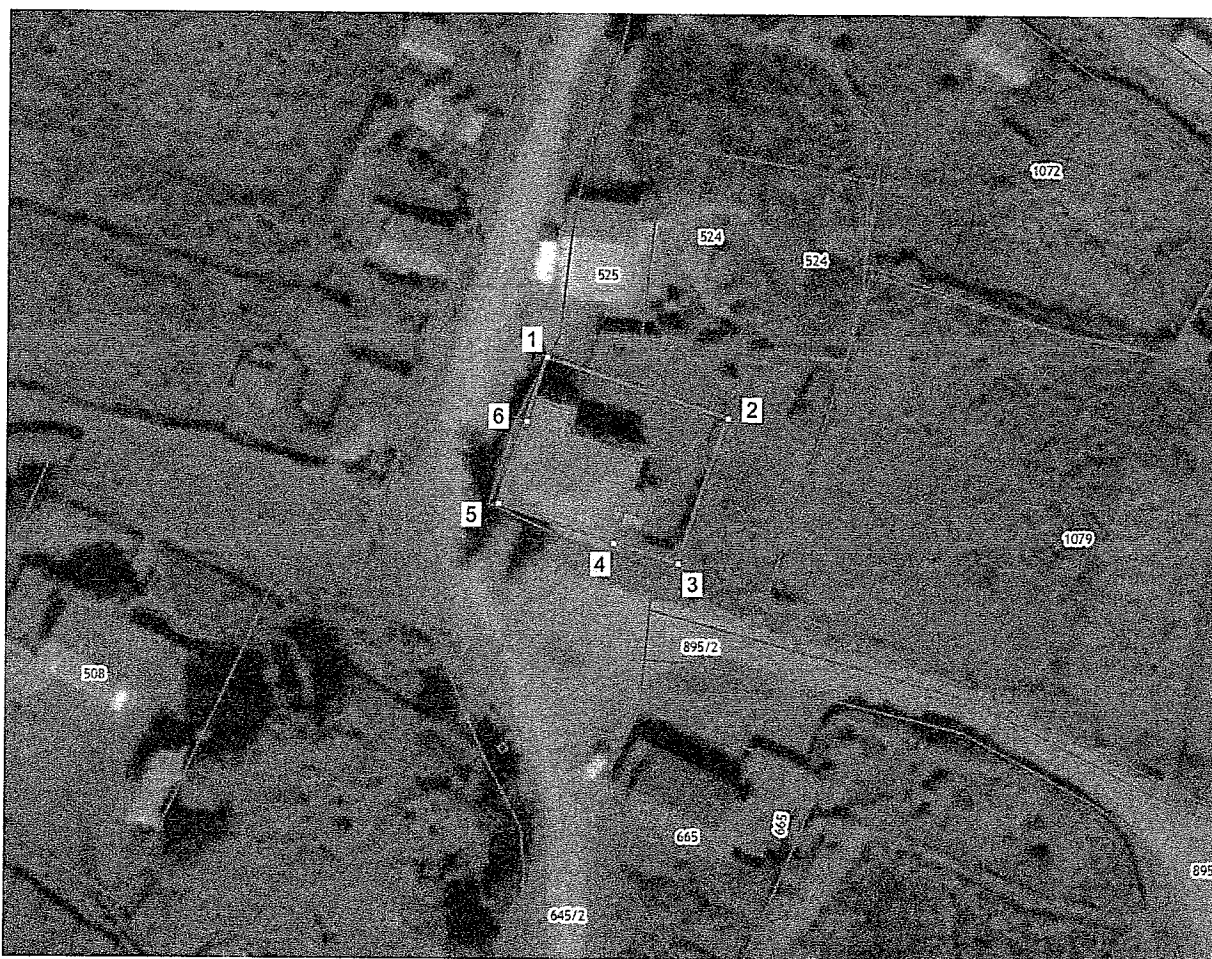
В.В. Соколов

Приложение 1
к приказу службы по охране объектов
культурного наследия Иркутской области
от «4» июня 2024 года № 76-470 - с/пр


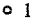

**Карта границ территории объекта культурного наследия
регионального значения**

Наименование и датировка объекта: «Здание школы, в которой учился советский историк, археолог, академик А.П. Окладников (1908-1981), и в феврале 1920 г. размещался штаб Н.А. Каландаришвили», нач. XX в. (1912 г.), 1918-1922 гг., февраль 1920 г.

Адрес: Иркутская область, муниципальный район Качугский, сельское поселение Бирюльское, село Бирюлька, улица Каландарашвили, дом 11



Условные обозначения:

-  - граница территории объекта культурного наследия
-  - обозначение характерной точки границы территории объекта культурного наследия
-  - объект культурного наследия

Приложение 2
к приказу службы по охране объектов
культурного наследия Иркутской области
от «4» июня 2024 года № 76 - 470-спр

**Перечень координат поворотных (характерных) точек границ
территории объекта культурного наследия регионального значения**

Наименование и датировка объекта: «Здание школы, в которой учился советский историк, археолог, академик А.П. Окладников (1908-1981), и в феврале 1920 г. размещался штаб Н.А. Каландаришвили», нач. XX в. (1912 г.), 1918-1922 гг., февраль 1920 г.

Адрес: Иркутская область, муниципальный район Качугский, сельское поселение Бирюльское, село Бирюлька, улица Каландаришвили, дом 11

Система координат – МСК-38 зона 4

Название №№ знака	X (м)	Y (м)	Дирекционный угол (град. мин. сек.)	Мера линий (м)
1	559599.75	4270084.30	108° 00' 46"	26.61
2	559591.52	4270109.61	198° 01' 00"	21.66
3	559570.92	4270102.91	288° 01' 59"	9.46
4	559573.85	4270093.91	288° 00' 44"	17.14
5	559579.15	4270077.61	17° 59' 23"	12.21
6	559590.76	4270081.38	17° 59' 39"	9.45
1	559599.75	4270084.30		

Площадь: 576 м²

Система координат геодезическая WGS-84

Название №№ знака	Широта	Долгота
1	053° 51' 44.056"	106° 20' 20.200"
2	053° 51' 43.786"	106° 20' 21.583"
3	053° 51' 43.121"	106° 20' 21.212"
4	053° 51' 43.217"	106° 20' 20.720"
5	053° 51' 43.391"	106° 20' 19.829"
6	053° 51' 43.766"	106° 20' 20.038"

**Режим использования территории
объекта культурного наследия регионального значения**

Наименование и датировка объекта: «Здание школы, в которой учился советский историк, археолог, академик А.П. Окладников (1908-1981), и в феврале 1920 г. размещался штаб Н.А. Каландаришвили», нач. XX в. (1912 г.), 1918-1922 гг., февраль 1920 г.

Адрес: Иркутская область, муниципальный район Качугский, сельское поселение Бирюльское, село Бирюлька, улица Каландарашвили, дом 11

- на территории памятника или ансамбля запрещается строительство объектов капитального строительства и увеличение объемно-пространственных характеристик существующих на территории памятника или ансамбля объектов капитального строительства; проведение земляных, строительных, мелиоративных и иных работ, за исключением работ по сохранению объекта культурного наследия или его отдельных элементов, сохранению историко-градостроительной или природной среды объекта культурного наследия, работ по капитальному ремонту общего имущества в многоквартирных домах, являющихся объектами культурного наследия, включенными в единый государственный реестр объектов культурного наследия (памятников истории и культуры) народов Российской Федерации, или выявленными объектами культурного наследия, работ по капитальному ремонту общего имущества в многоквартирных домах, расположенных на территориях объектов культурного наследия и не являющихся объектами культурного наследия;

- на территории памятника или ансамбля разрешается ведение хозяйственной деятельности, не противоречащей требованиям обеспечения сохранности объекта культурного наследия и позволяющей обеспечить функционирование объекта культурного наследия в современных условиях.