



Зарегистрирован в ИОГКУ «Институт  
муниципальной правовой информации  
имени М.М. Сперанского»  
Государственная регистрация от  
05.07.2024 г. № 04-1320/24

СЛУЖБА ПО ОХРАНЕ ОБЪЕКТОВ КУЛЬТУРНОГО НАСЛЕДИЯ  
ИРКУТСКОЙ ОБЛАСТИ

**П Р И К А З**

« 1 » июля 2024 года

№ 76 - 545 - спр

г. Иркутск

**Об утверждении предмета охраны объекта культурного наследия  
регионального значения**

В соответствии с подпунктом 10 пункта 2 статьи 33 Федерального закона от 25 июня 2002 года № 73-ФЗ «Об объектах культурного наследия (памятниках истории и культуры) народов Российской Федерации», руководствуясь статьей 21 Устава Иркутской области, подпунктом 1 пункта 6 Положения о службе по охране объектов культурного наследия Иркутской области, утвержденного постановлением Правительства Иркутской области от 9 марта 2010 года № 31-пп,

**ПРИКАЗЫВАЮ:**

1. Утвердить предмет охраны объекта культурного наследия регионального значения «Церковь Михаила Архангела», 1886-1889 гг. (вид объекта культурного наследия – памятник), расположенного по адресу: Иркутская область, Куйтунский район, с. Уян, ул. Ленина, 34 лит. А, согласно приложению к настоящему приказу.

2. Настоящий приказ подлежит официальному опубликованию в общественно-политической газете «Областная», сетевом издании «Официальный интернет-портал правовой информации Иркутской области» (ogirk.ru), а также на «Официальном интернет-портале правовой информации» (www.pravo.gov.ru) после его государственной регистрации.

3. Настоящий приказ вступает в силу после дня его государственной регистрации.

Руководитель службы по охране  
объектов культурного наследия  
Иркутской области

В.В. Соколов

**Предмет охраны**  
**объекта культурного наследия регионального значения**  
**«Церковь Михаила Архангела», 1886-1889 гг., расположенного по**  
**адресу: Иркутская область, Куйтунский район, с. Уян, ул. Ленина, 34**  
**лит. А**

**1. Градостроительные характеристики и месторасположение:**

Церковь расположена в центре исторического села Уян, стоит с отступом от ул. Ленина и ул. Багровская

Территория объекта культурного наследия.

**2. Объемно-планировочное построение:**

В габаритах капитальных конструкций четвериковый храм. С восточной стороны четверика храма массивная пятигранная апсида. С западной стороны к четверику храма примыкает трапезная. С западной стороны трапезной расположен притвор.

План (в габаритах капитальных конструкций) – симметричный продольно-осевой с последовательным расположением по оси восток-запад апсиды – храма – трапезной – притвора. Храм в плане квадратный. Апсида пятигранная, чуть уже ширины храма. Трапезная уже четверика храма и одной ширины с апсидой, в плане прямоугольная. Притвор шире трапезной и одной ширины с четвериком храма, в плане узкий, прямоугольный.

Горизонтальные габариты и форма плана здания.

Первоначальные высотные отметки. Общая первоначальная высота здания.

Высотные отметки всех элементов здания.

**3. Материал исполнения:**

Стены – кирпичные, оштукатурены и побелены.

Декоративные элементы – кирпичные, оштукатурены и побелены.

**4. Первоначальное функциональное назначение:**

Религиозное, православная церковь.

**5. Отделка и декоративно-художественное оформление фасадов:**

Композиция фасадов, горизонтальные и вертикальные членения фасада, расположение и форма проемов и элементов декора.

Восточный фасад:

Апсида – гладкие стены оформлены нишами с аркатурным завершением. В каждой грани по одному крупному окну с полуциркульным верхом (в восточной грани окно ложное). Проемы обрамлены узкими профилированными рамочными наличниками несложной профилировки.

Южный и северный фасад

Апсида – гладкие стены оформлены нишами аркатурным завершением. В каждой грани по одному крупному окну с полуциркульным верхом.

Проемы обрамлены узкими профилированными рамочными наличниками несложной профилировки.

Четверик храма:

Деление фасада по горизонтали лопатками на три прясла. Широкие огибающие по углам двухслойные лопатки-пилоны; поверхность лопаток декорирована прямоугольными и круглыми нишами-филенками. Средние лопатки имитируют пилястры с несложным профилем вместо капители и прямоугольной нишей-филенкой в средней части. В боковых пряслах крупные окна с полуциркульным верхом (заложены). В центральных пряслах дверные проемы (южный заложен). Проемы обрамлены узкими профилированными рамочными наличниками несложной профилировки

Трапезная:

Декоративное оформление фасада полностью утрачено. Предметов охраны не имеет.

Притвор:

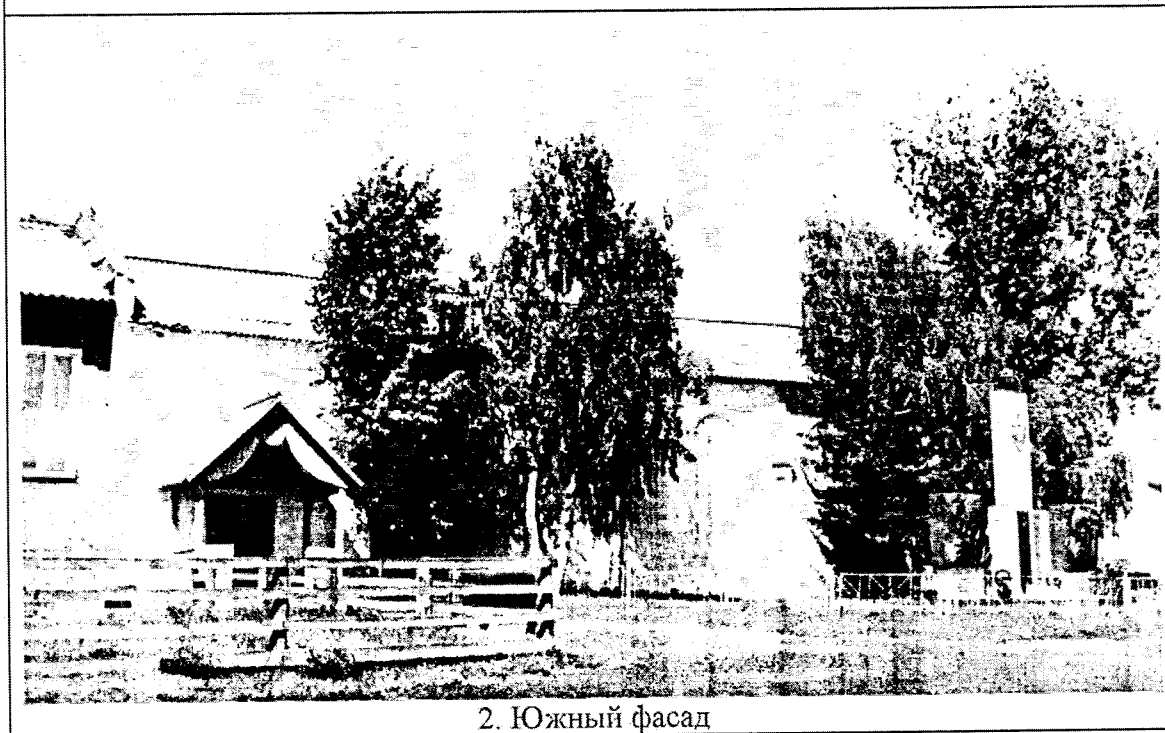
Декоративное оформление фасада полностью утрачено. Предметов охраны не имеет.

Приложение  
к предмету охраны объекта культурного наследия  
регионального значения «Церковь Михаила Архангела»,  
1886-1889 гг., расположенного по адресу: Иркутская  
область, Куйтунский район, с. Уян, ул. Ленина, 34 лит. А

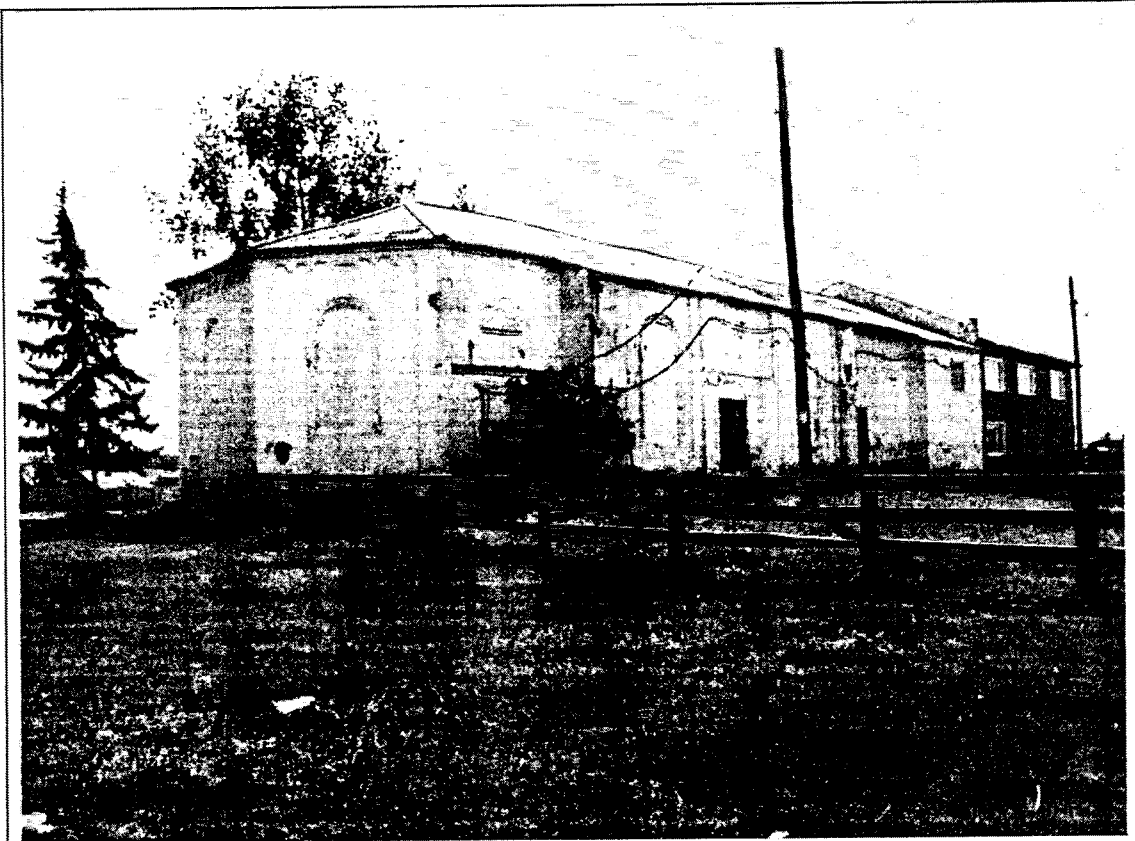
Материалы фотофиксации



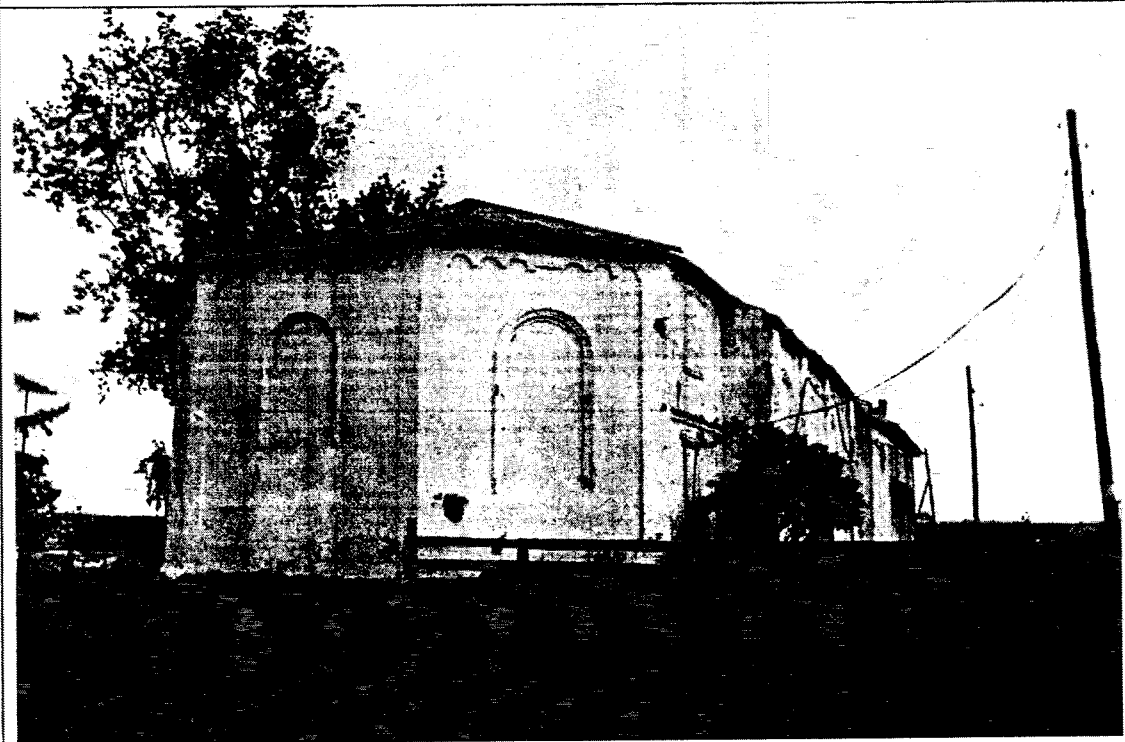
1. Общий вид с юга с ул. Ленина



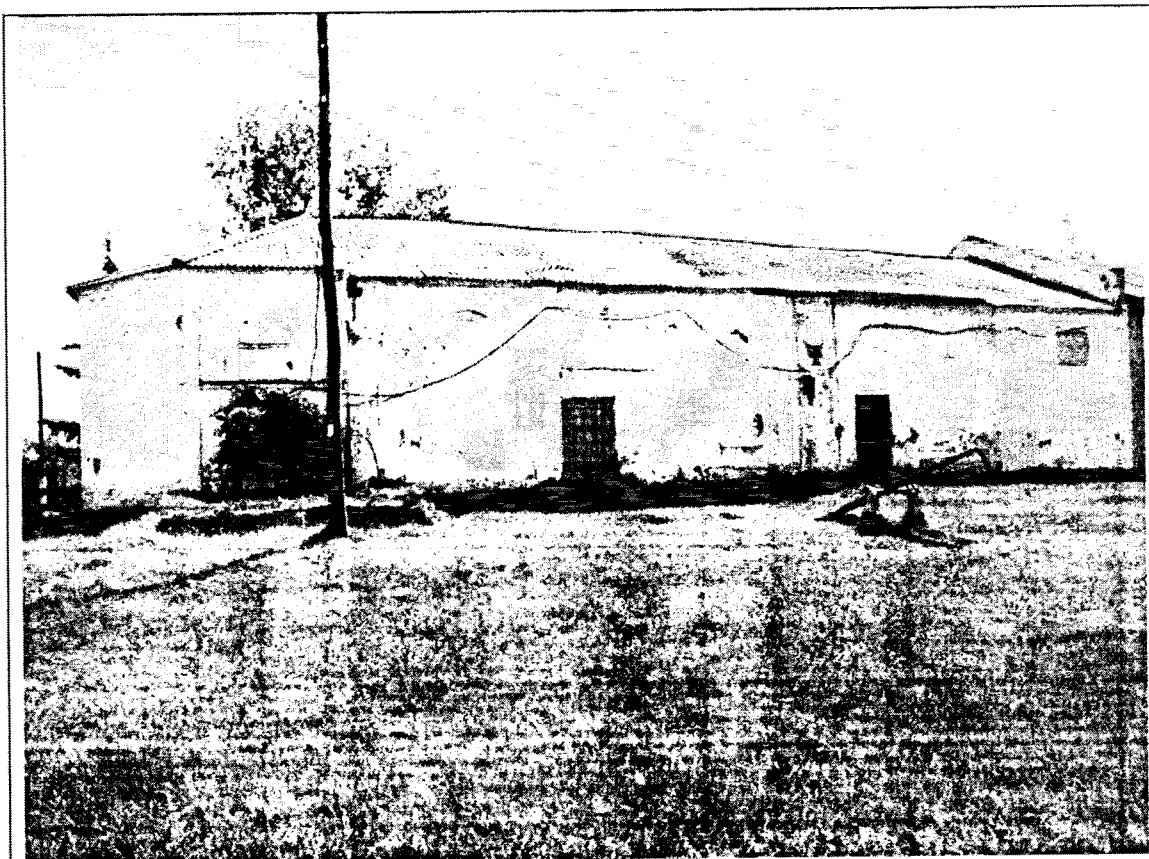
2. Южный фасад



3. Общий вид с северо-востока



4. Восточный фасад



5. Северный фасад



6. Северный фасад