



ПРАВИТЕЛЬСТВО ИРКУТСКОЙ ОБЛАСТИ

ПОСТАНОВЛЕНИЕ

24 февраля 2025 года

№ 161-пп

Иркутск

Об установлении публичного сервитута

В соответствии со статьей 23, главой V.7 Земельного кодекса Российской Федерации, приказом Федеральной службы государственной регистрации, кадастра и картографии от 19 апреля 2022 года № П/0150 «Об утверждении требований к форме ходатайства об установлении публичного сервитута, содержанию обоснования необходимости установления публичного сервитута», Законом Иркутской области от 21 декабря 2006 года № 99-оз «Об отдельных вопросах использования и охраны земель в Иркутской области», проектом планировки территории и проектом межевания территории, предназначенной для размещения линейного объекта регионального значения «Строительство двухцепной ВЛ 110 кВ (в габ. 220 кВ) «Восточная - Туристская» (до ПП 110 кВ Разводной)» в Иркутском районе Иркутской области, утвержденными постановлением Правительства Иркутской области от 21 июля 2017 года № 487-пп, на основании ходатайства акционерного общества «Иркутская электросетевая компания» от 6 августа 2024 года № 648/02-2024 (входящий номер единого портала государственных услуг 4425758394 от 7 августа 2024 года), руководствуясь частью 4 статьи 66, статьей 67 Устава Иркутской области, Правительство Иркутской области

ПОСТАНОВЛЯЕТ:

1. Установить публичный сервитут на срок 49 лет в целях эксплуатации линейного объекта регионального значения «Строительство двухцепной ВЛ 110 кВ (в габ. 220 кВ) «Восточная - Туристская» (до ПП 110 кВ Разводной)» в Иркутском районе Иркутской области (далее – инженерное сооружение) в отношении частей земельных участков согласно приложению 1 к настоящему постановлению.

2. Утвердить границы публичного сервитута в целях эксплуатации инженерного сооружения (прилагаются).

3. Порядок расчета и внесения платы за публичный сервитут в целях эксплуатации инженерного сооружения устанавливается в приложениях 2 – 5 к настоящему постановлению.

4. Акционерному обществу «Иркутская электросетевая компания»:

1) внести плату за публичный сервитут в размере согласно приложениям 2 – 5 к настоящему постановлению единовременным платежом

не позднее шести месяцев со дня издания настоящего постановления по указанным в приложениях 2 – 5 к настоящему постановлению платежным реквизитам;

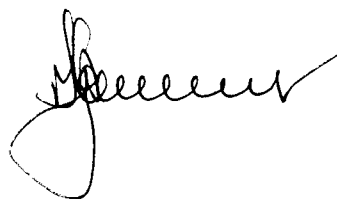
2) заключить с правообладателем земельного участка с кадастровым номером 38:06:000000:53 соглашение об осуществлении публичного сервитута;

3) привести части земельных участков, указанных в приложении 1 к настоящему постановлению, в состояние, пригодное для его использования в соответствии с разрешенным использованием, в срок не позднее чем три месяца после завершения эксплуатации инженерного сооружения.

5. Министерству имущественных отношений Иркутской области в течение пяти рабочих дней со дня издания настоящего постановления направить его копию в адрес акционерного общества «Иркутская электросетевая компания», в Управление Федеральной службы государственной регистрации, кадастра и картографии по Иркутской области, правообладателям земельных участков.

6. Настоящее постановление подлежит официальному опубликованию в сетевом издании «Официальный интернет-портал правовой информации Иркутской области» (www.ogirk.ru), а также на «Официальном портале правовой информации» (www.pravo.gov.ru).

Председатель Правительства
Иркутской области



К.Б. Зайцев

Приложение 1
к постановлению Правительства
Иркутской области
от 24 февраля 2025 года № 161-пп

ПЕРЕЧЕНЬ
ЧАСТЕЙ ЗЕМЕЛЬНЫХ УЧАСТКОВ, В ОТНОШЕНИИ КОТОРЫХ УСТАНОВЛИВАЕТСЯ
ПУБЛИЧНЫЙ СЕРВИТУТ В ЦЕЛЯХ ЭКСПЛУАТАЦИИ ЛИНЕЙНОГО ОБЪЕКТА
РЕГИОНАЛЬНОГО ЗНАЧЕНИЯ «СТРОИТЕЛЬСТВО ДВУХЦЕПНОЙ ВЛ 110 КВ (В ГАБ. 220 КВ)
«ВОСТОЧНАЯ - ТУРИСТСКАЯ» (ДО ПП 110 КВ РАЗВОДНОЙ)»
В ИРКУТСКОМ РАЙОНЕ ИРКУТСКОЙ ОБЛАСТИ

№ п/п	Кадастровый номер земельного участка	Адрес (описание местоположение): установлено относительно ориентира, расположенного в границах участка. Почтовый адрес ориентира:	Правообладатель, вид права	Площадь части земельного участка, на которую устанавливается публичный сервитут (кв. м)
1	38:06:141904:2807	Российская Федерация, Иркутская область, Иркутский район, МО «Ушаковское»	Государственная собственность не разграничена	22
2	38:06:000000:3641	Иркутская область, Иркутский район, Ушаковское Муниципальное образование	Государственная собственность не разграничена	220

3	38:06:000000:53	Российская Федерация, Иркутская область, Иркутский район, расположенный в районе населенных пунктов Пивовариха, Новолисиха, Бурдаковка	Федеральное государственное бюджетное учреждение науки Сибирский федеральный научный центр агrobiотехнологий Российской академии наук, постоянное (бессрочное) пользование, Российская Федерация, собственность	1133
4	38:00:000000:270	Иркутская область, муниципальный район Иркутский, муниципальное образование Ушаковское	Государственная собственность не разграничена	55
5	38:36:000000:6089	Иркутская область, г. Иркутск, Куйбышевский район, в районе автодороги в п. Плишкино	Государственная собственность не разграничена	121
6	38:36:000018:15159	Иркутская область, г. Иркутск, Куйбышевский район, ул. Ленская	Муниципальное образование г. Иркутск, собственность	135
7	38:36:000018:20780	Российская Федерация, Иркутская область, г. Иркутск	Государственная собственность не разграничена	23
8	38:36:000000:35	Российская Федерация, Иркутская область, г. Иркутск, между ул. Карпинского и р. Ушаковкой	Муниципальное образование г. Иркутск, собственность	311
9	38:06:143001:324	Российская Федерация, Иркутская область, Иркутское районное муниципальное образование, Ангарское лесничество, Тальцинское участковое лесничество, Ангарская дача, защитные леса, квартал № 114 (в 9ч, 13ч, 14ч, 47ч, 49ч)	Российская Федерация, собственность	28

10	38:06:000000:5790	Российская Федерация, Иркутская область, Иркутский район, Ангарское лесничество, Тальцинское участковое лесничество, Ангарская дача, части кварталов 106, 107, 111, 113, 114, 117-119, 127-130, 132, 133, 141-143, 145, 149, 150, 152, 153, 159, 160, 161, 162, 174, 176, 177	Российская Федерация, собственность	324
11	38:00:000000:312	Иркутская, область, Иркутский район, Иркутское лесничество, Хомутовское участковое лесничество, Пригородная дача, кварталы №№: 83ч, 124ч, 125, 126, 127ч-132ч, 133-135, 136ч-141ч.	Российская Федерация, собственность	488

УТВЕРЖДЕНЫ
 постановлением Правительства
 Иркутской области
 от 24 февраля 2025 года
 № 161-пп

**ГРАНИЦЫ ПУБЛИЧНОГО СЕРВИТУТА В ЦЕЛЯХ ЭКСПЛУАТАЦИИ
 ЛИНЕЙНОГО ОБЪЕКТА РЕГИОНАЛЬНОГО ЗНАЧЕНИЯ
 «СТРОИТЕЛЬСТВО ДВУХЦЕПНОЙ ВЛ 110 КВ (В ГАБ. 220 КВ)
 «ВОСТОЧНАЯ – ТУРИСТСКАЯ» (ДО ПП 110 КВ РАЗВОДНОЙ)
 В ИРКУТСКОМ РАЙОНЕ ИРКУТСКОЙ ОБЛАСТИ**

Раздел I. ОПИСАНИЕ ГРАНИЦ (ПЕРЕЧЕНЬ КООРДИНАТ ХАРАКТЕРНЫХ
 ТОЧЕК) ГРАНИЦ ПУБЛИЧНОГО СЕРВИТУТА В ЦЕЛЯХ ЭКСПЛУАТАЦИИ
 ЛИНЕЙНОГО ОБЪЕКТА РЕГИОНАЛЬНОГО ЗНАЧЕНИЯ
 «СТРОИТЕЛЬСТВО ДВУХЦЕПНОЙ ВЛ 110 КВ (В ГАБ. 220 КВ)
 «ВОСТОЧНАЯ – ТУРИСТСКАЯ» (ДО ПП 110 КВ РАЗВОДНОЙ) В
 ИРКУТСКОМ РАЙОНЕ ИРКУТСКОЙ ОБЛАСТИ
 (ДАЛЕЕ – ИНЖЕНЕРНОЕ СООРУЖЕНИЕ)

Площадь испрашиваемого публичного сервитута 2860 кв. м, в том числе:		
Площадь испрашиваемого публичного сервитута на участке 38:00:000000:270 - 55 кв.м;		
Площадь испрашиваемого публичного сервитута на участке 38:06:000000:53 - 1133 кв.м;		
Площадь испрашиваемого публичного сервитута на участке 38:06:000000:3641 – 220 кв.м		
Площадь испрашиваемого публичного сервитута на участке 38:00:000000:312 - 488 кв.м;		
Площадь испрашиваемого публичного сервитута на участке 38:06:000000:5790 - 324 кв.м		
Площадь испрашиваемого публичного сервитута на участке 38:06:143001:324 - 28 кв.м;		
Площадь испрашиваемого публичного сервитута на участке 38:06:141904:2807 - 22 кв. м;		
Площадь испрашиваемого публичного сервитута на участке 38:36:000018:15159 - 135 кв. м;		
Площадь испрашиваемого публичного сервитута на участке 38:36:000000:6089 - 121 кв. м;		
Площадь испрашиваемого публичного сервитута на участке 38:36:000018:20780 - 23 кв. м;		
Площадь испрашиваемого публичного сервитута на участке 38:36:000000:35 – 311 кв.м		
Обозначение характерных точек границ	Координаты, м	
	X	Y
1	2	3
–	–	–
н1	383811,46	3351190,74
н2	383816,19	3351197,73
н3	383809,13	3351202,46
н4	383804,40	3351195,48
н1	383811,46	3351190,74
–	–	–
н5	383619,11	3351423,25
н6	383622,72	3351429,57
н7	383616,50	3351433,19
н8	383612,89	3351426,86
н5	383619,11	3351423,25
–	–	–
н9	383343,43	3351471,89
н10	383344,23	3351477,56
н11	383340,47	3351478,13
н12	383339,68	3351472,46
н9	383343,43	3351471,89
–	–	–
н13	383047,44	3351521,80
н14	383048,43	3351527,68

h15	383044,70	3351528,24
h16	383043,71	3351522,36
h13	383047,44	3351521,80
-	-	-
h17	382826,37	3351560,05
h18	382825,98	3351565,70
h19	382820,41	3351565,34
h20	382820,80	3351559,69
h17	382826,37	3351560,05
-	-	-
h21	382593,70	3351484,36
h22	382591,75	3351490,50
h23	382587,88	3351489,26
h24	382589,84	3351483,13
h21	382593,70	3351484,36
-	-	-
h25	382290,05	3351385,53
h26	382288,40	3351391,13
h27	382284,81	3351390,04
h28	382286,45	3351384,45
h25	382290,05	3351385,53
-	-	-
h29	382004,65	3351292,43
h30	382002,93	3351297,94
h31	381999,37	3351296,86
h32	382001,10	3351291,35
h29	382004,65	3351292,43
-	-	-
h33	381733,85	3351204,14
h34	381732,05	3351209,63
h35	381728,52	3351208,55
h36	381730,32	3351203,07
h33	381733,85	3351204,14
-	-	-
h37	381540,94	3351142,38
h38	381537,73	3351147,04
h39	381532,95	3351143,62
h40	381536,16	3351138,95
h37	381540,94	3351142,38
-	-	-
h41	381439,68	3351006,06
h42	381441,91	3351009,07
h43	381437,25	3351012,53
h44	381435,02	3351009,52
h41	381439,68	3351006,06
-	-	-
h45	381241,27	3350736,75
h46	381243,48	3350739,73
h47	381238,78	3350743,18
h48	381236,56	3350740,20
h45	381241,27	3350736,75
-	-	-
h49	381116,68	3350568,07
h50	381118,97	3350571,12
h51	381114,46	3350574,71
h52	381112,17	3350571,67
h49	381116,68	3350568,07
-	-	-
h53	380935,56	3350322,49
h54	380937,85	3350325,47

h53	380935,56	3350322,49
-	-	-
h57	380683,43	3349980,43
h58	380685,46	3349983,30
h59	380680,88	3349986,78
h60	380678,85	3349983,90
h57	380683,43	3349980,43
-	-	-
h61	380484.27	3349710.48
h62	380486.49	3349713.46
h63	380481.90	3349716.86
h64	380479.68	3349713.88
h61	380484.27	3349710.48
-	-	-
h65	380377.22	3349565.65
h66	380379.48	3349568.60
h67	380374.95	3349572.07
h68	380372.68	3349569.12
h65	380377.22	3349565.65
-	-	-
h69	380174.53	3349291.56
h70	380180.26	3349296.01
h71	380175.96	3349301.78
h72	380170.22	3349297.34
h69	380174.53	3349291.56
-	-	-
h73	379993.11	3349226.40
h74	379991.20	3349231.91
h75	379987.65	3349230.63
h76	379989.56	3349225.12
h73	379993.11	3349226.40
-	-	-
h77	379759.01	3349140.11
h78	379757.11	3349145.58
h79	379753.56	3349144.21
h80	379755.46	3349138.74
h77	379759.01	3349140.11
-	-	-
h81	379408.71	3349010.63
h82	379412.23	3349011.93
h83	379410.23	3349017.41
h84	379406.70	3349016.11
h81	379408.71	3349010.63
-	-	-
h85	379235.61	3348946.87
h86	379239.12	3348948.09
h87	379237.14	3348953.47
h88	379233.63	3348952.25
h85	379235.61	3348946.87
-	-	-
h89	378999.88	3348859.72
h90	378997.90	3348865.21
h91	378994.46	3348863.91
h92	378996.43	3348858.43
h89	378999.88	3348859.72
-	-	-
h93	378564.27	3348697.92
h94	378567.85	3348699.30
h95	378565.92	3348704.77
h96	378562.34	3348703.40

h93	378564.27	3348697.92
-	-	-
h97	378380.11	3348629.16
h98	378380.73	3348636.50
h99	378373.61	3348636.67
h100	378372.99	3348629.33
h97	378380.11	3348629.16
-	-	-
h101	378179.14	3348737.01
h102	378181.97	3348742.19
h103	378178.70	3348743.97
h104	378175.87	3348738.78
h101	378179.14	3348737.01
-	-	-
h105	377989.74	3348840.30
h106	377992.51	3348845.38
h107	377989.31	3348847.15
h108	377986.55	3348842.07
h105	377989.74	3348840.30
-	-	-
h109	377696.49	3349000.00
h110	377699.31	3349005.10
h111	377695.98	3349006.90
h112	377693.15	3349001.79
h109	377696.49	3349000.00
-	-	-
h113	377489.48	3349112.82
h114	377492.35	3349117.97
h115	377489.05	3349119.77
h116	377486.18	3349114.62
h113	377489.48	3349112.82
-	-	-
h117	377151.63	3349296.98
h118	377154.50	3349301.96
h119	377150.82	3349304.00
h120	377147.95	3349299.02
h117	377151.63	3349296.98
-	-	-
h121	376905.67	3349431.00
h122	376908.52	3349436.05
h123	376905.23	3349437.87
h124	376902.39	3349432.81
h121	376905.67	3349431.00
-	-	-
h125	376650.49	3349568.95
h126	376654.26	3349574.91
h127	376648.25	3349578.76
h128	376644.47	3349572.80
h125	376650.49	3349568.95
-	-	-
h129	376480.32	3349692.60
h130	376484.10	3349697.72
h131	376480.88	3349700.09
h132	376477.10	3349694.97
h129	376480.32	3349692.60
-	-	-
h133	376157.50	3349927.62
h134	376159.76	3349934.35
h135	376152.93	3349936.48
h136	376150.67	3349929.75

н133	376157.50	3349927.62
-	-	-
н137	376061.85	3349959.38
н138	376062.65	3349965.03
н139	376057.09	3349965.85
н140	376056.29	3349960.20
н137	376061.85	3349959.38
-	-	-
н141	376056.05	3349931.47
н142	376056.42	3349937.09
н143	376050.79	3349937.49
н144	376050.42	3349931.87
н141	376056.05	3349931.47
-	-	-
н145	375995,55	3349941,02
н146	375992,94	3349945,58
н147	375988,40	3349942,89
н148	375991,01	3349938,33
н145	375995,55	3349941,02
-	-	-
н149	383993,50	3351130,37
н150	383997,55	3351137,73
н151	383990,15	3351141,81
н152	383986,09	3351134,46
н149	383993,50	3351130,37
-	-	-
н153	384253,03	3350927,62
н154	384257,17	3350932,63
н155	384253,97	3350935,24
н156	384249,84	3350930,22
н153	384253,03	3350927,62
-	-	-
н157	384545,04	3350699,44
н158	384549,04	3350704,45
н159	384545,82	3350707,03
н160	384541,82	3350702,02
н157	384545,04	3350699,44
-	-	-
н161	384703,76	3350573,22
н162	384709,88	3350580,97
н163	384702,07	3350587,21
н164	384695,96	3350579,46
н161	384703,76	3350573,22
-	-	-
н165	384868,48	3350452,53
н166	384866,12	3350457,80
н167	384860,88	3350455,37
н168	384863,24	3350450,16
н165	384868,48	3350452,53
-	-	-
н169	384853,70	3350190,93
н170	384853,97	3350194,96
н171	384847,55	3350195,39
н172	384847,28	3350191,35
н169	384853,70	3350190,93
-	-	-
н173	384833,88	3349829,84
н174	384834,14	3349833,85
н175	384827,75	3349834,37
н176	384827,49	3349830,36

н173	384833,88	3349829,84
-	-	-
н177	384817,60	3349524,53
н178	384818,24	3349531,70
н179	384811,16	3349532,33
н180	384810,52	3349525,17
н177	384817,60	3349524,53
-	-	-
н181	384759,71	3349211,65
н182	384760,46	3349215,70
н183	384754,19	3349216,87
н184	384753,44	3349212,82
н181	384759,71	3349211,65
-	-	-
н185	384696,30	3348866,59
н186	384696,98	3348871,60
н187	384691,99	3348872,32
н188	384691,31	3348867,31
н185	384696,30	3348866,59
-	-	-
н189	384666,79	3348570,03
н190	384667,17	3348573,83
н191	384661,34	3348574,46
н192	384660,96	3348570,66
н189	384666,79	3348570,03
-	-	-
н193	384637,47	3348268,39
н194	384638,39	3348276,76
н195	384630,08	3348277,63
н196	384629,17	3348269,26
н193	384637,47	3348268,39
-	-	-
н197	384606,70	3347977,47
н198	384607,18	3347981,20
н199	384601,39	3347981,79
н200	384600,91	3347978,06
н197	384606,70	3347977,47
-	-	-
н201	384576,97	3347683,43
н202	384577,41	3347687,23
н203	384571,58	3347687,96
н204	384571,14	3347684,16
н201	384576,97	3347683,43
-	-	-
н205	384546,60	3347385,09
н206	384547,02	3347388,83
н207	384541,22	3347389,49
н208	384540,80	3347385,75
н205	384546,60	3347385,09
-	-	-
н209	384519,78	3347076,84
н210	384520,22	3347080,58
н211	384514,32	3347081,21
н212	384513,89	3347077,47
н209	384519,78	3347076,84
-	-	-
н213	384499,43	3346834,52
н214	384496,88	3346839,59
н215	384491,81	3346836,96
н216	384494,43	3346831,92

h213	384499,43	3346834,52
-	-	-
h217	384689,65	3346724,81
h218	384692,47	3346729,90
h219	384689,18	3346731,73
h220	384686,36	3346726,64
h217	384689,65	3346724,81
-	-	-
h221	384973,00	3346572,99
h222	384968,13	3346581,63
h223	384959,43	3346576,65
h224	384964,32	3346568,10
h221	384973,00	3346572,99
-	-	-
h225	384969,52	3346436,49
h226	384969,70	3346446,39
h227	384959,82	3346446,65
h228	384959,63	3346436,74
h225	384969,52	3346436,49
-	-	-
h229	384965,09	3346239,76
h230	384965,09	3346243,48
h231	384959,30	3346243,53
h232	384959,30	3346239,82
h229	384965,09	3346239,76
-	-	-
h233	384961,36	3345924,54
h234	384961,38	3345928,30
h235	384955,59	3345928,38
h236	384955,58	3345924,63
h233	384961,36	3345924,54
-	-	-
h237	384957,75	3345639,75
h238	384957,84	3345643,48
h239	384952,07	3345643,65
h240	384951,98	3345639,92
h237	384957,75	3345639,75
-	-	-
h241	384954,44	3345354,79
h242	384954,46	3345358,57
h243	384948,69	3345358,66
h244	384948,67	3345354,88
h241	384954,44	3345354,79
-	-	-
h245	384950,81	3345009,75
h246	384950,80	3345013,82
h247	384944,19	3345013,65
h248	384944,20	3345009,58
h245	384950,81	3345009,75
-	-	-
h249	384950,36	3344780,41
h250	384946,03	3344787,54
h251	384938,74	3344783,21
h252	384943,07	3344776,09
h249	384950,36	3344780,41
-	-	-
h253	385087,90	3344701,62
h254	385092,17	3344710,57
h255	385083,18	3344714,84
h256	385078,90	3344705,90

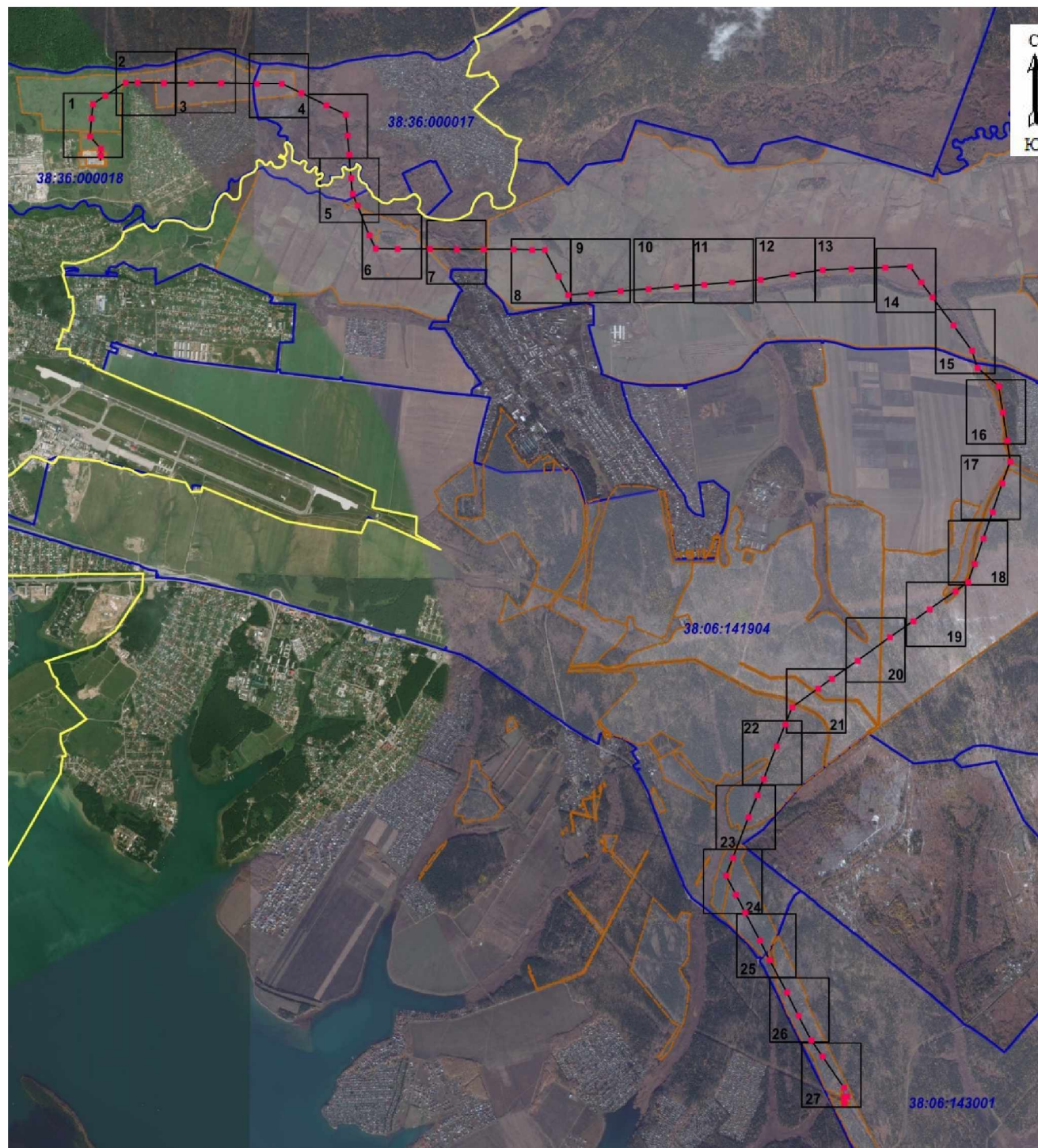
н253	385087,90	3344701,62
-	-	-
н257	385401,18	3344572,77
н258	385403,61	3344578,77
н259	385399,84	3344580,41
н260	385397,41	3344574,40
н257	385401,18	3344572,77
-	-	-
н261	385522,10	3344523,20
н262	385523,80	3344528,57
н263	385518,25	3344530,28
н264	385516,54	3344524,91
н261	385522,10	3344523,20
-	-	-
н265	385690,92	3344504,99
н266	385691,49	3344510,93
н267	385687,73	3344511,38
н268	385687,16	3344505,45
н265	385690,92	3344504,99
-	-	-
н269	385934,58	3344478,43
н270	385935,29	3344484,26
н271	385931,50	3344484,76
н272	385930,79	3344478,94
н269	385934,58	3344478,43
-	-	-
н273	386138,03	3344456,34
н274	386138,65	3344462,13
н275	386135,01	3344462,68
н276	386134,40	3344456,88
н273	386138,03	3344456,34
-	-	-
н277	386359,57	3344431,19
н278	386362,97	3344436,01
н279	386358,23	3344439,31
н280	386354,88	3344434,62
н277	386359,57	3344431,19
-	-	-
н281	386456,32	3344228,53
н282	386454,80	3344231,92
н283	386449,42	3344229,57
н284	386450,94	3344226,18
н281	386456,32	3344228,53
-	-	-
н285	386578,49	3343960,10
н286	386577,01	3343963,54
н287	386571,64	3343961,18
н288	386573,12	3343957,75
н285	386578,49	3343960,10
-	-	-
н289	386673,26	3343750,58
н290	386672,10	3343756,27
н291	386666,46	3343755,04
н292	386667,54	3343749,43
н289	386673,26	3343750,58
-	-	-
н293	386669,95	3343484,14
н294	386669,90	3343488,22
н295	386663,49	3343488,35
н296	386663,54	3343484,27

Н293	386669,95	3343484,14
-	-	-
Н297	386665,46	3343104,24
Н298	386665,60	3343108,36
Н299	386659,15	3343108,53
Н300	386659,02	3343104,41
Н297	386665,46	3343104,24
-	-	-
Н301	386661,48	3342789,49
Н302	386661,59	3342793,24
Н303	386655,71	3342793,41
Н304	386655,60	3342789,66
Н301	386661,48	3342789,49
-	-	-
Н305	386657,95	3342499,50
Н306	386658,03	3342503,28
Н307	386652,22	3342503,40
Н308	386652,15	3342499,62
Н305	386657,95	3342499,50
-	-	-
Н309	386654,86	3342219,43
Н310	386655,08	3342223,31
Н311	386649,04	3342223,44
Н312	386648,83	3342219,55
Н309	386654,86	3342219,43
-	-	-
Н313	386653,67	3342087,39
Н314	386656,67	3342096,92
Н315	386647,09	3342099,95
Н316	386644,09	3342090,42
Н313	386653,67	3342087,39
-	-	-
Н317	386507,20	3341877,25
Н318	386509,53	3341880,56
Н319	386504,15	3341884,15
Н320	386501,82	3341880,84
Н317	386507,20	3341877,25
-	-	-
Н321	386421,02	3341749,56
Н322	386418,02	3341754,49
Н323	386413,16	3341751,36
Н324	386416,08	3341746,58
Н321	386421,02	3341749,56
-	-	-
Н325	386267,06	3341737,14
Н326	386266,64	3341742,91
Н327	386262,87	3341742,71
Н328	386263,29	3341736,94
Н325	386267,06	3341737,14
-	-	-
Н329	386074,85	3341722,98
Н330	386076,70	3341728,37
Н331	386071,21	3341730,30
Н332	386069,31	3341724,84
Н329	386074,85	3341722,98
-	-	-
Н333	385949,04	3341838,95
Н334	385951,77	3341845,77
Н335	385945,01	3341848,36
Н336	385942,28	3341841,53

н333	385949,04	3341838,95
–	–	–
н337	385876,43	3341840,11
н338	385876,28	3341847,25
н339	385869,45	3341847,34
н340	385869,60	3341840,20
н337	385876,43	3341840,11





Площадь, кв.м.	Цель установления публичного сервитута
2860	Для эксплуатации инженерного сооружения

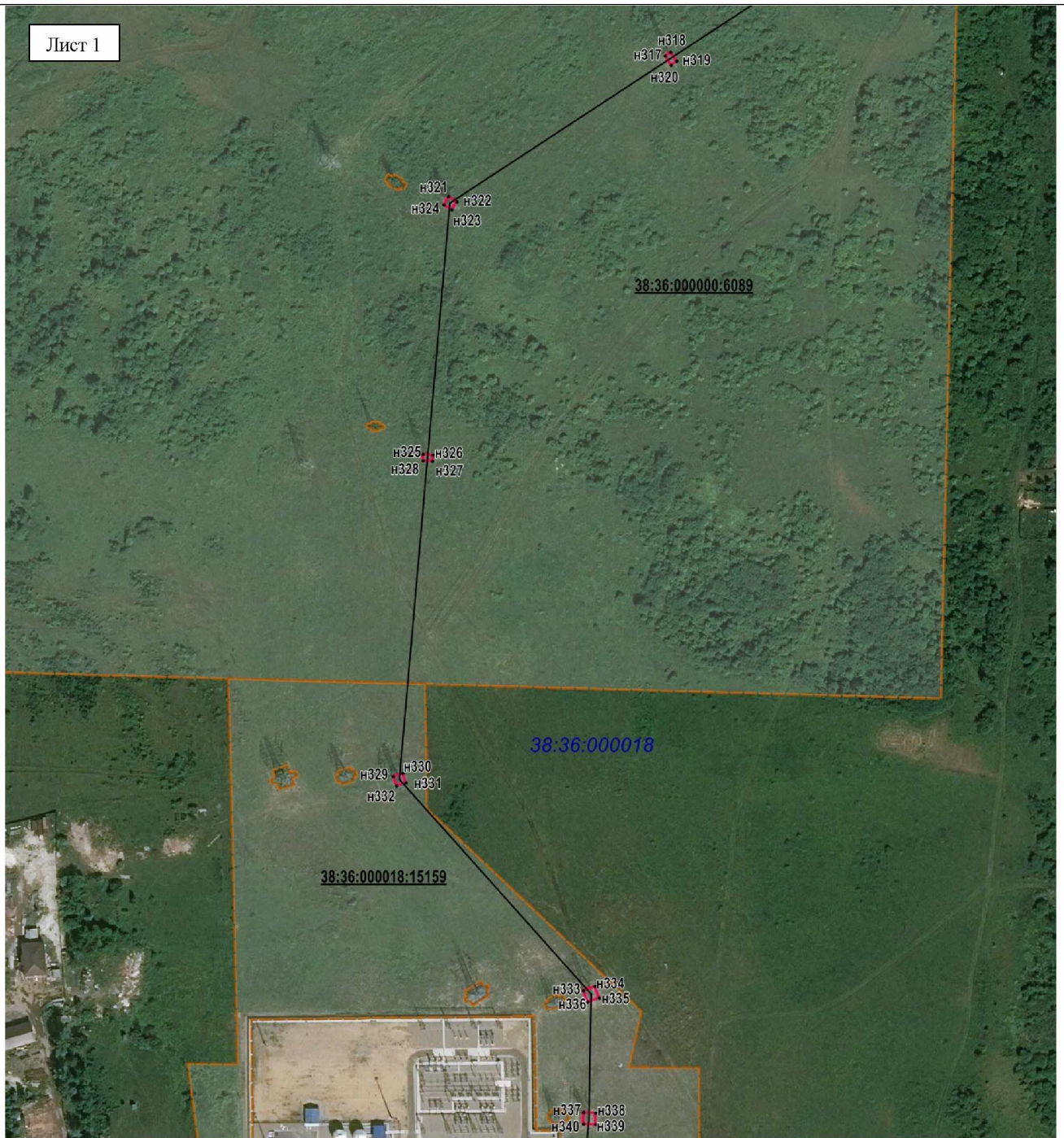
Раздел II. СХЕМА РАСПОЛОЖЕНИЯ ГРАНИЦ ПУБЛИЧНОГО СЕРВИТУТА В ЦЕЛЯХ ЭКСПЛУАТАЦИИ ИНЖЕНЕРНОГО СООРУЖЕНИЯ



Условные обозначения:

Масштаб 1:100000

-  -- граница образуемой части земельного участка (проектные границы публичного сервитута);
 -  -- граница земельного участка;
 -  -- граница кадастрового квартала;
 -  -- контур инженерного сооружения;
 - n1 -- обозначение характерных точек публичного сервитута;
- 38:36:000018:15159** – кадастровый номер земельного участка;
38:36:000018– кадастровый квартал.



Масштаб 1:6000

Условные обозначения:

— граница образуемой части земельного участка (проектные границы публичного сервитута);

— граница земельного участка;

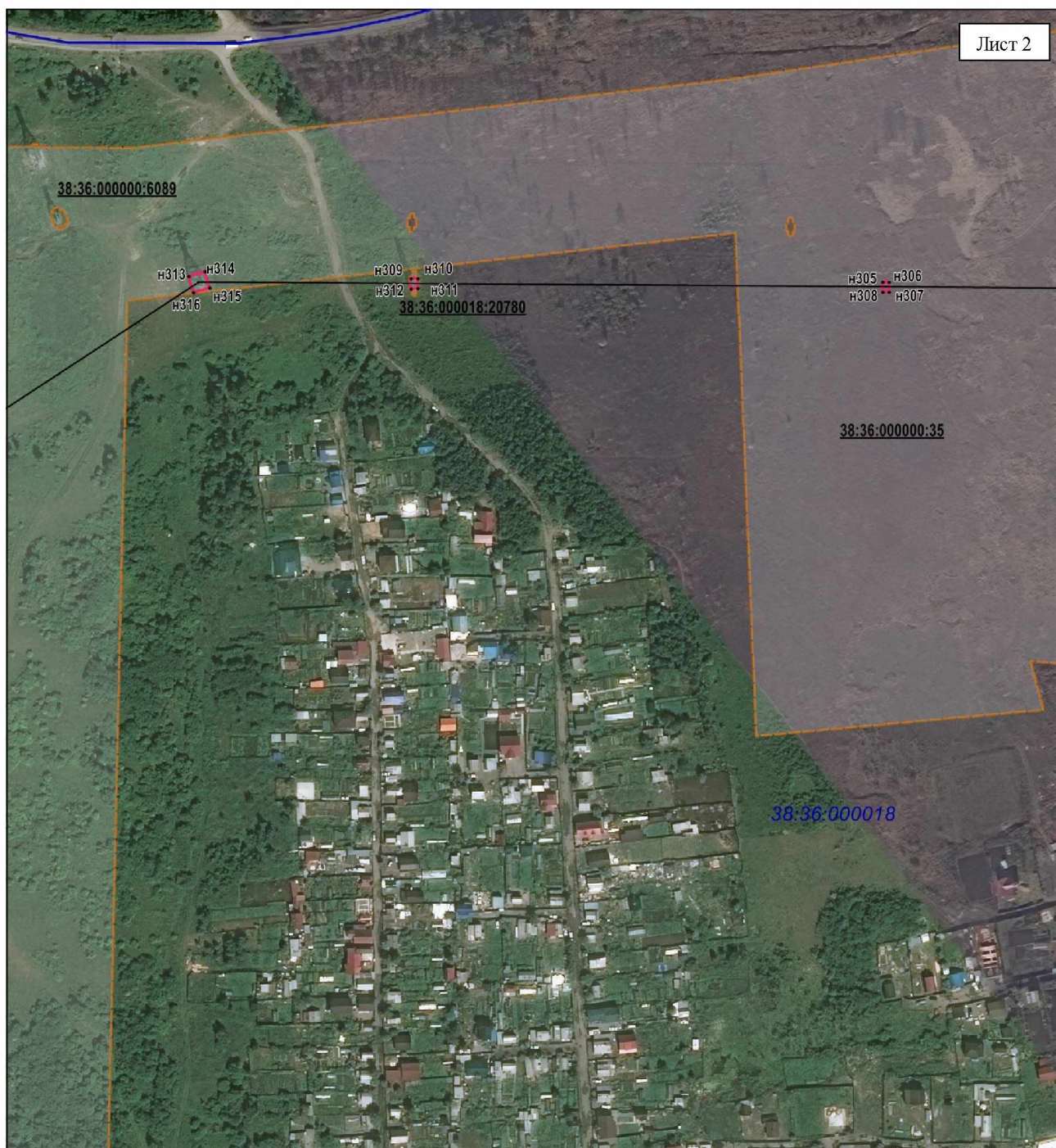
— граница кадастрового квартала;

— контур инженерного сооружения;

• n1 -- обозначение характерных точек публичного сервитута;

38:36:000018:15159 – кадастровый номер земельного участка;

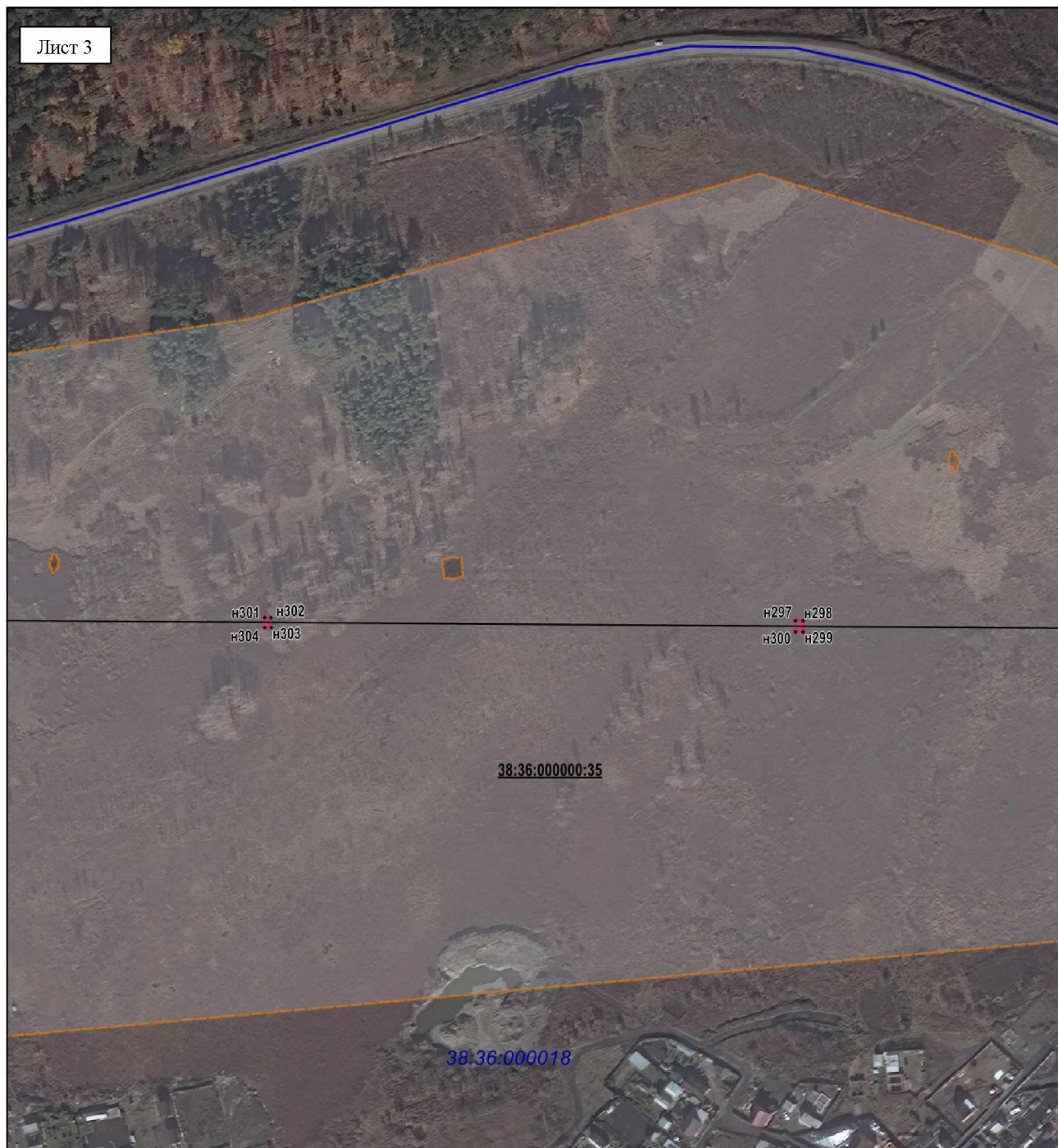
38:36:000018– кадастровый квартал.



Масштаб 1:6000

Условные обозначения:

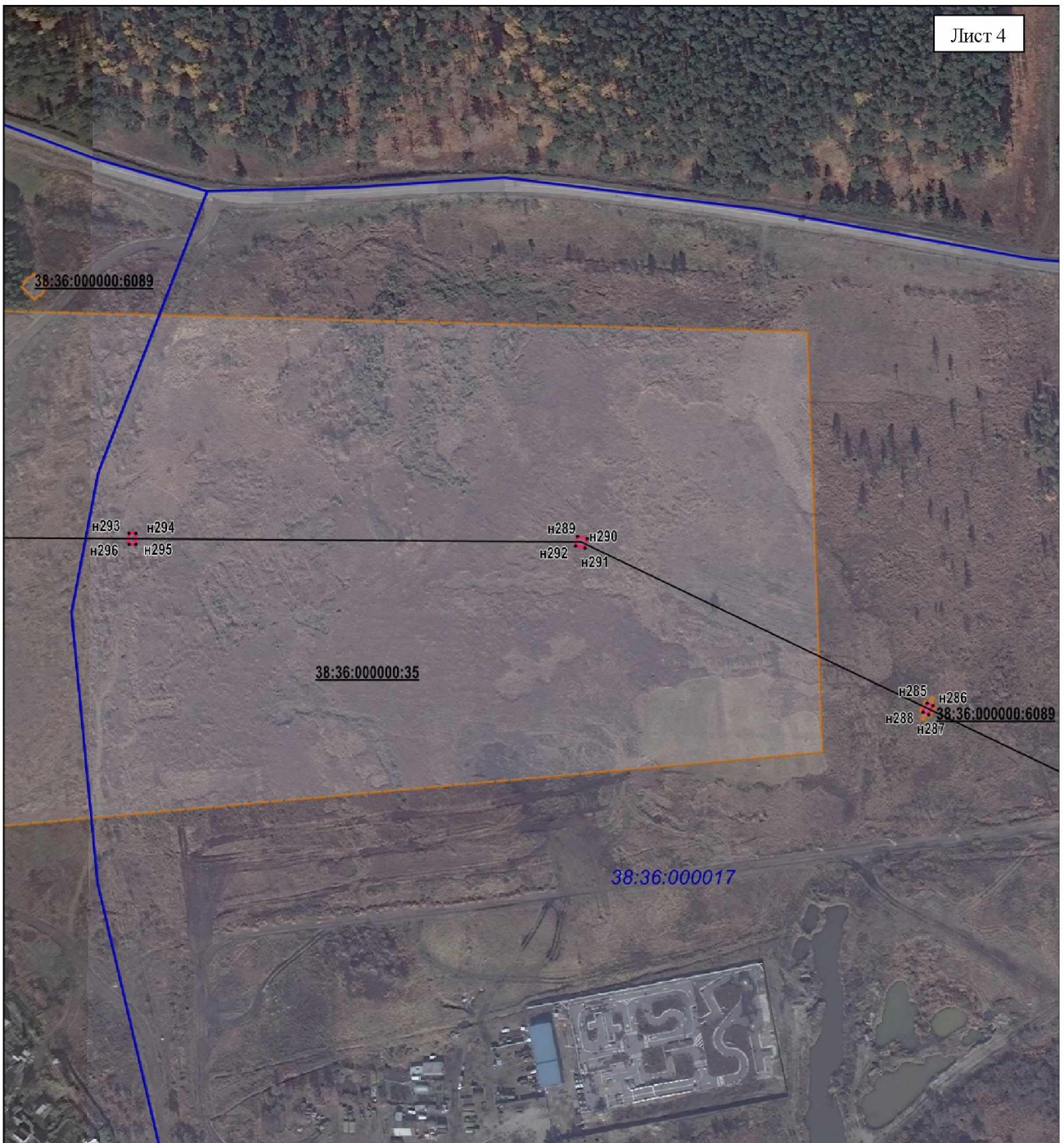
- граница образуемой части земельного участка (проектные границы публичного сервитута);
- граница земельного участка;
- граница кадастрового квартала;
- контур инженерного сооружения;
- n1 -- обозначение характерных точек публичного сервитута;
- 38:36:000000:35** – кадастровый номер земельного участка;
- 38:36:000018**– кадастровый квартал.



Масштаб 1:6000

Условные обозначения:

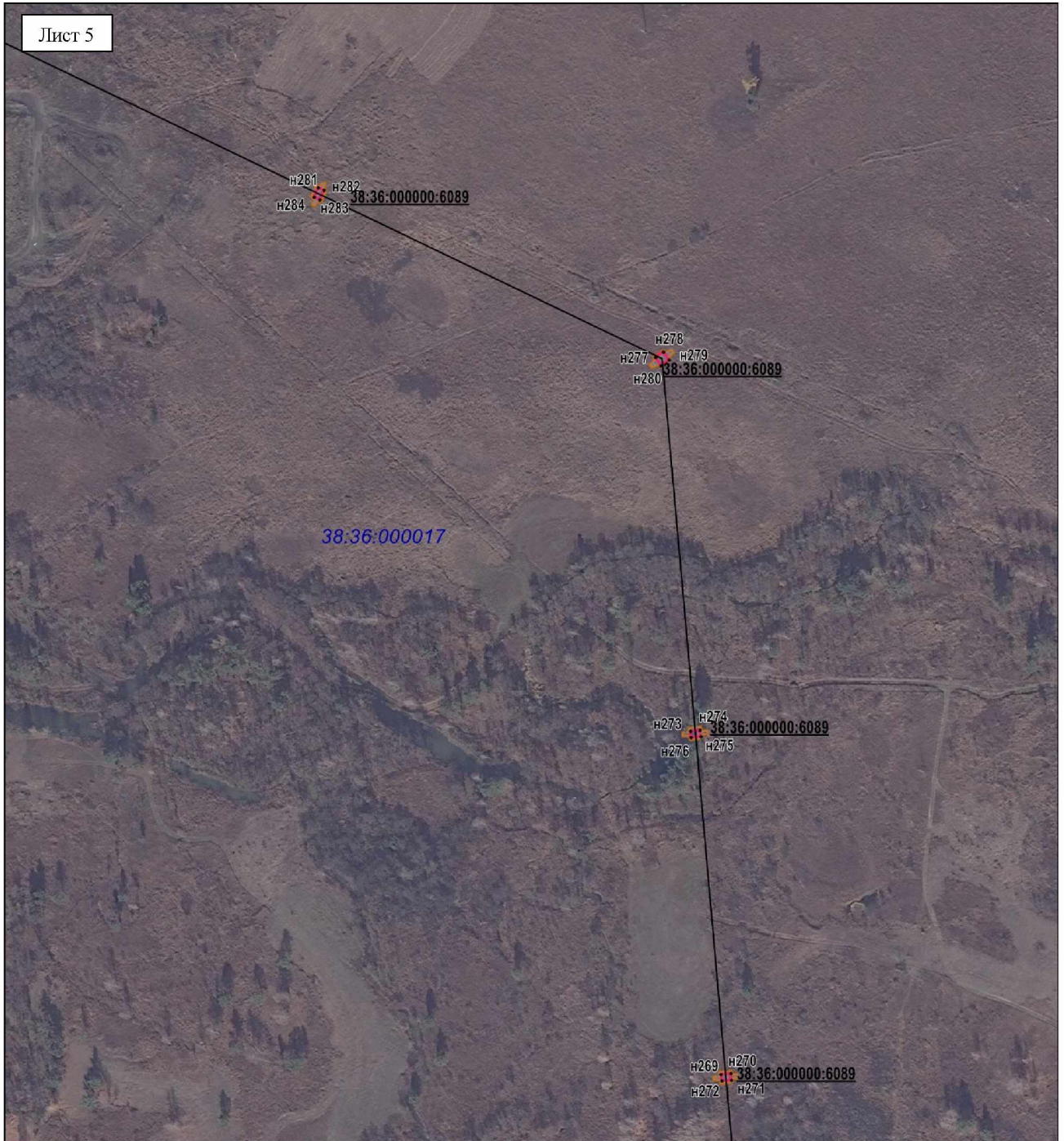
- граница образуемой части земельного участка (проектные границы публичного сервитута);
- граница земельного участка;
- граница кадастрового квартала;
- контур инженерного сооружения;
- n1 -- обозначение характерных точек публичного сервитута;
- 38:36:000000:35** – кадастровый номер земельного участка;
- 38:36:000018**– кадастровый квартал.



Масштаб 1:6000

Условные обозначения:

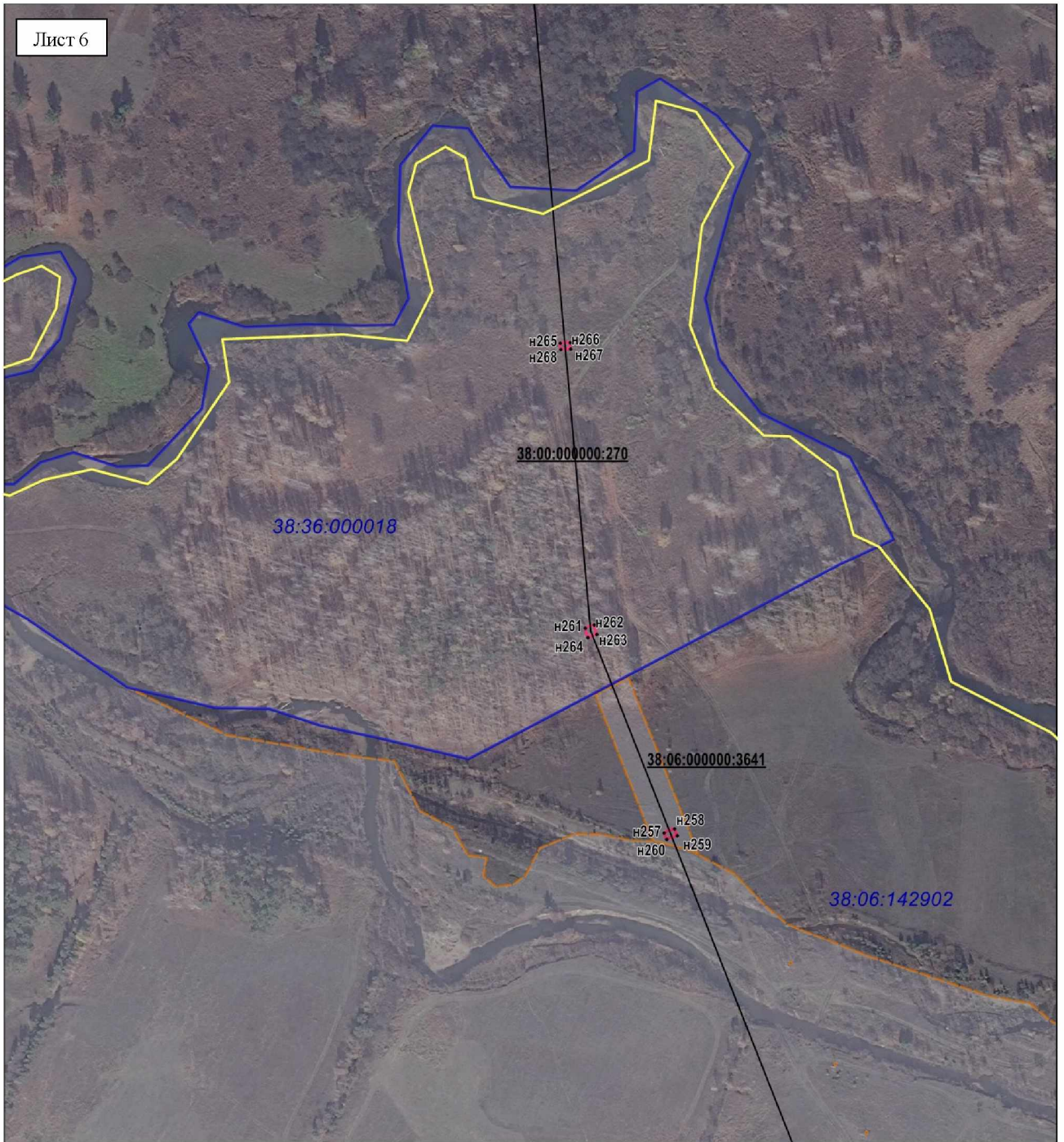
- граница образуемой части земельного участка (проектные границы публичного сервитута);
 - граница земельного участка;
 - граница кадастрового квартала;
 - контур инженерного сооружения;
 - n1 -- обозначение характерных точек публичного сервитута;
- 38:36:000000:35** – кадастровый номер земельного участка;
38:36:000017 – кадастровый квартал.



Масштаб 1:6000

Условные обозначения:

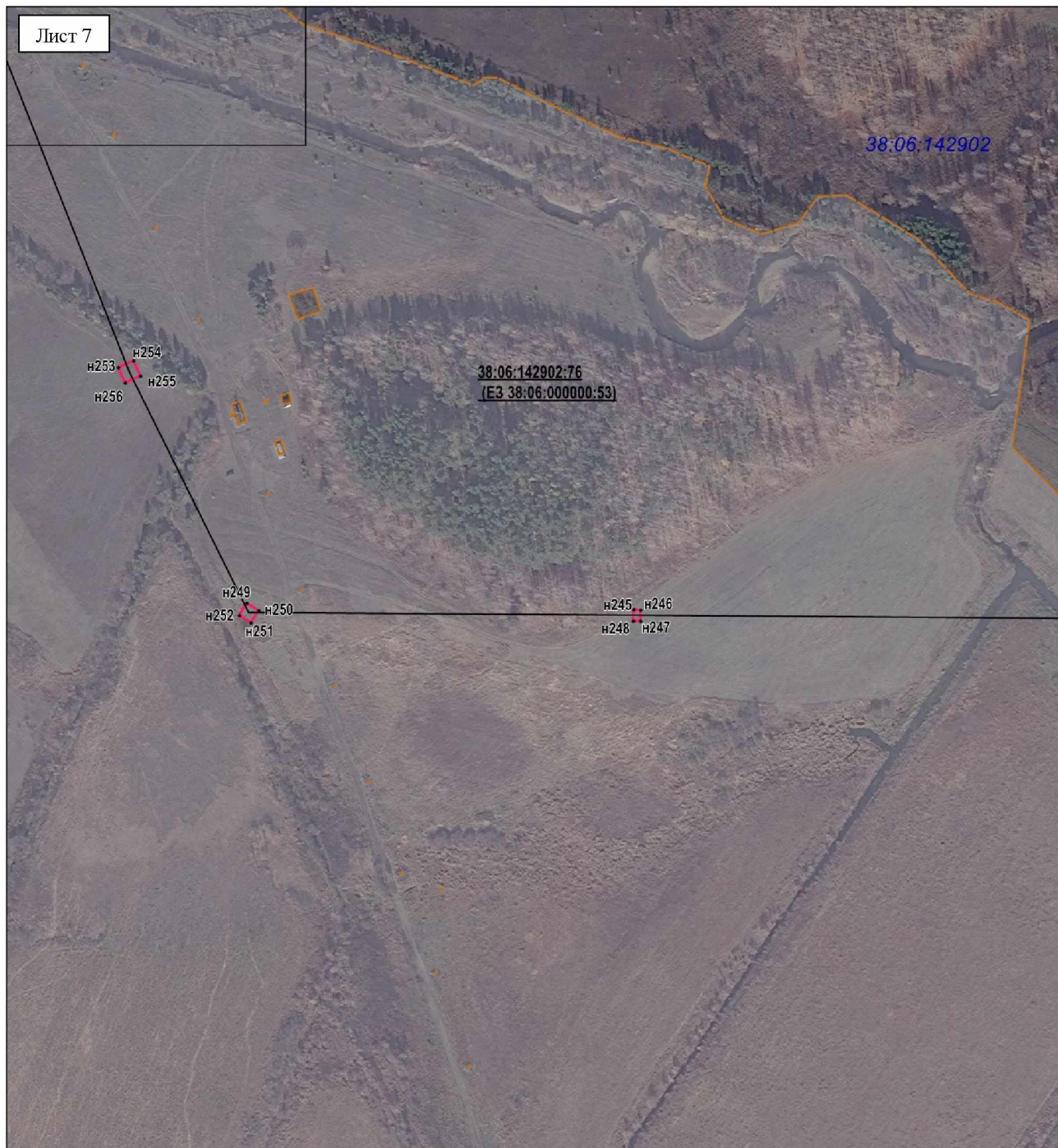
- граница образуемой части земельного участка (проектные границы публичного сервитута);
- граница земельного участка;
- граница кадастрового квартала;
- контур инженерного сооружения;
- n1 -- обозначение характерных точек публичного сервитута;
- 38:36:000000:35** – кадастровый номер земельного участка;
- 38:36:000017** – кадастровый квартал.



Масштаб 1:6000

Условные обозначения:

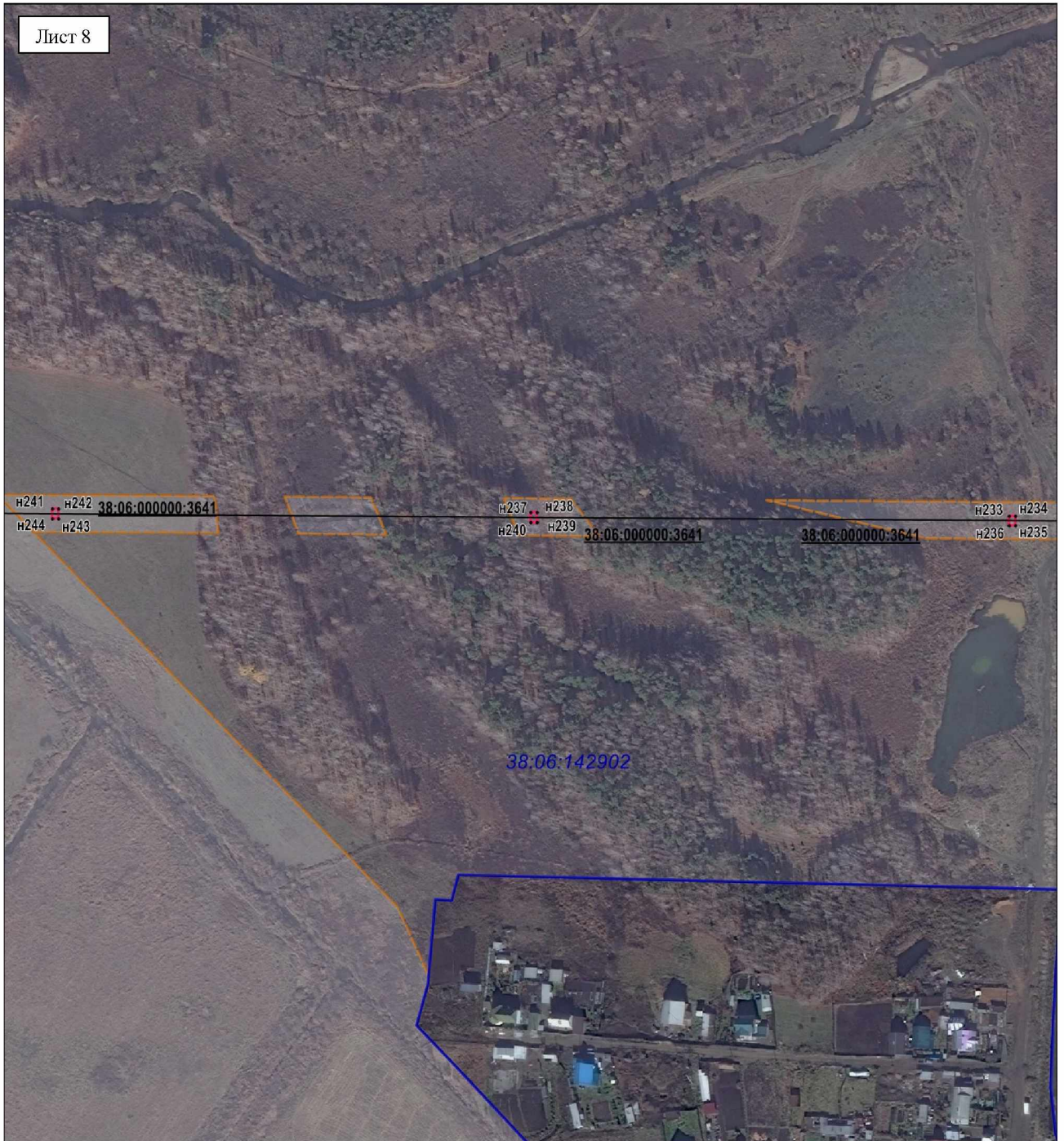
- граница образуемой части земельного участка (проектные границы публичного сервитута);
- граница земельного участка;
- граница кадастрового квартала;
- контур инженерного сооружения;
- n1 -- обозначение характерных точек публичного сервитута;
- 38:06:000000:3641** – кадастровый номер земельного участка;
- 38:06:142902** – кадастровый квартал.



Масштаб 1:6000





Условные обозначения:

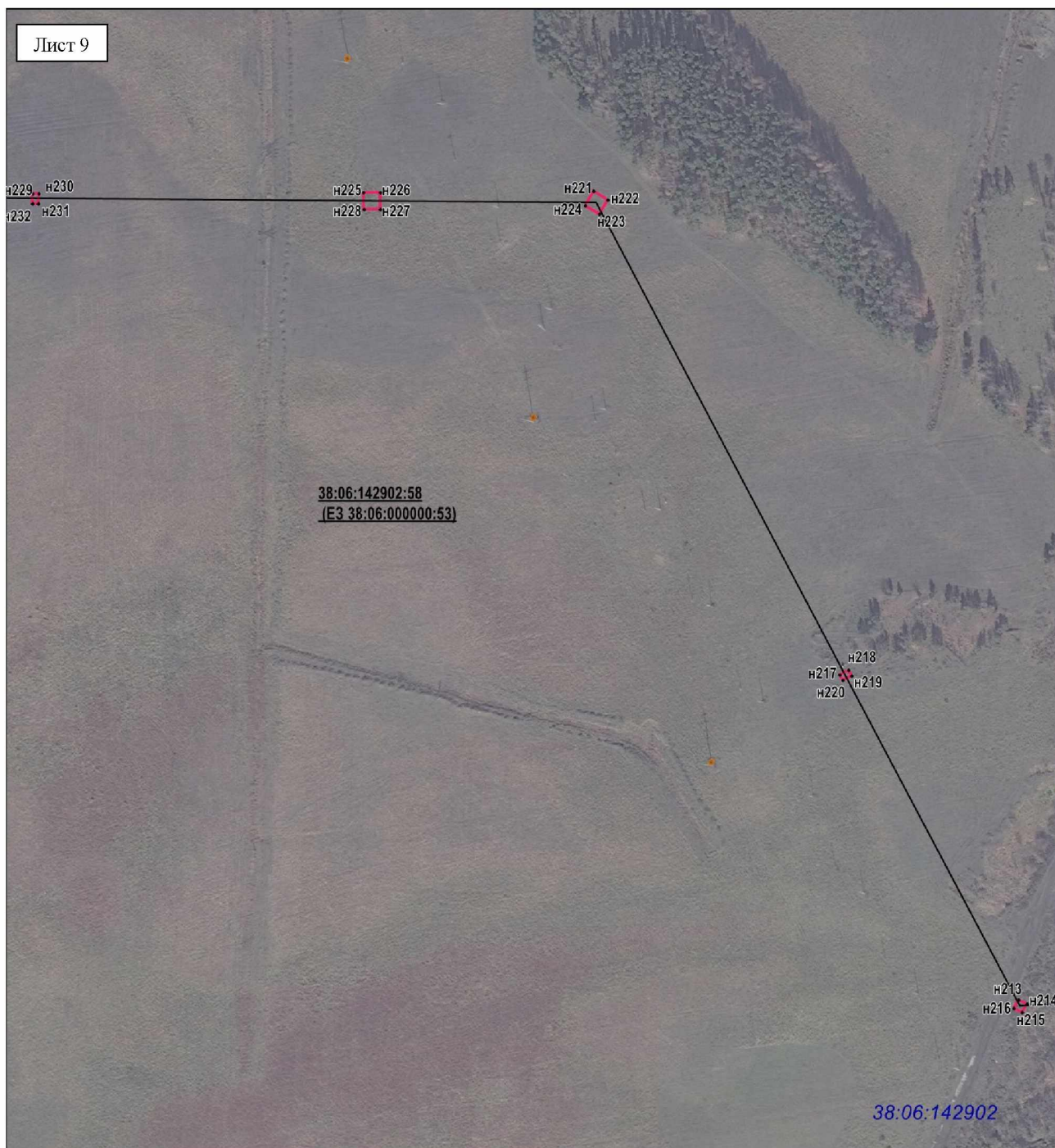
- граница образуемой части земельного участка (проектные границы публичного сервитута);
- граница земельного участка;
- граница кадастрового квартала;
- контур инженерного сооружения;
- n1 -- обозначение характерных точек публичного сервитута;
- 38:06:000000:53** – кадастровый номер земельного участка;
- 38:06:142902** – кадастровый квартал.



Масштаб 1:6000

Условные обозначения:

-  -- граница образуемой части земельного участка (проектные границы публичного сервитута);
-  -- граница земельного участка;
-  -- граница кадастрового квартала;
-  -- контур инженерного сооружения;
- n1 -- обозначение характерных точек публичного сервитута;
- 38:06:000000:53** – кадастровый номер земельного участка;
- 38:06:142902** – кадастровый квартал.



Масштаб 1:6000





Условные обозначения:

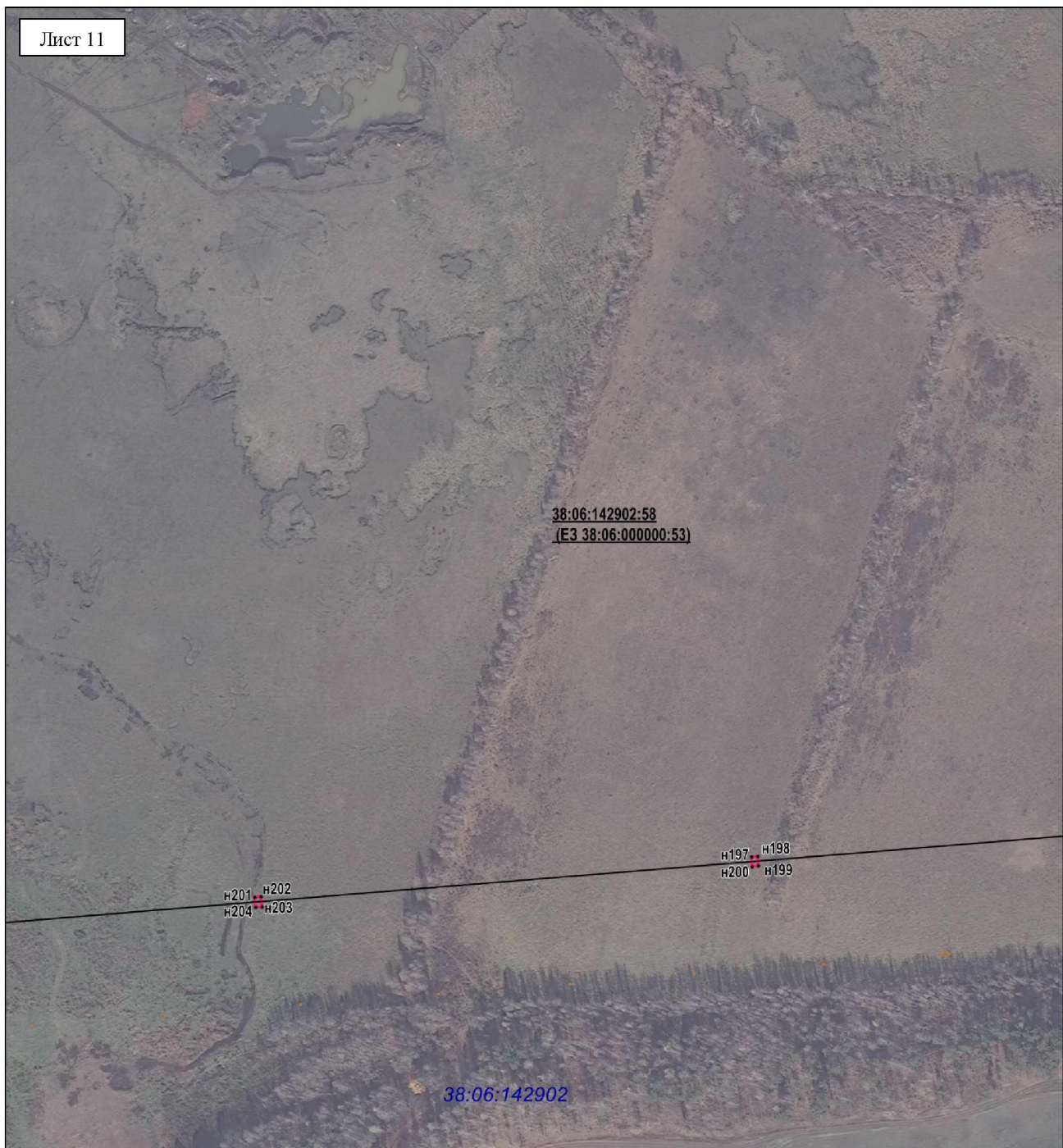
- граница образуемой части земельного участка (проектные границы публичного сервитута);
- граница земельного участка;
- граница кадастрового квартала;
- контур инженерного сооружения;
- n1 -- обозначение характерных точек публичного сервитута;
- 38:06:000000:53** – кадастровый номер земельного участка;
- 38:06:142902** – кадастровый квартал.



Масштаб 1:6000

Условные обозначения:

-  -- граница образуемой части земельного участка (проектные границы публичного сервитута);
-  -- граница земельного участка;
-  -- граница кадастрового квартала;
-  -- контур инженерного сооружения;
- н1 -- обозначение характерных точек публичного сервитута;
- 38:06:000000:53** – кадастровый номер земельного участка;
- 38:06:142902** – кадастровый квартал.



Масштаб 1:6000

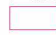



Условные обозначения:

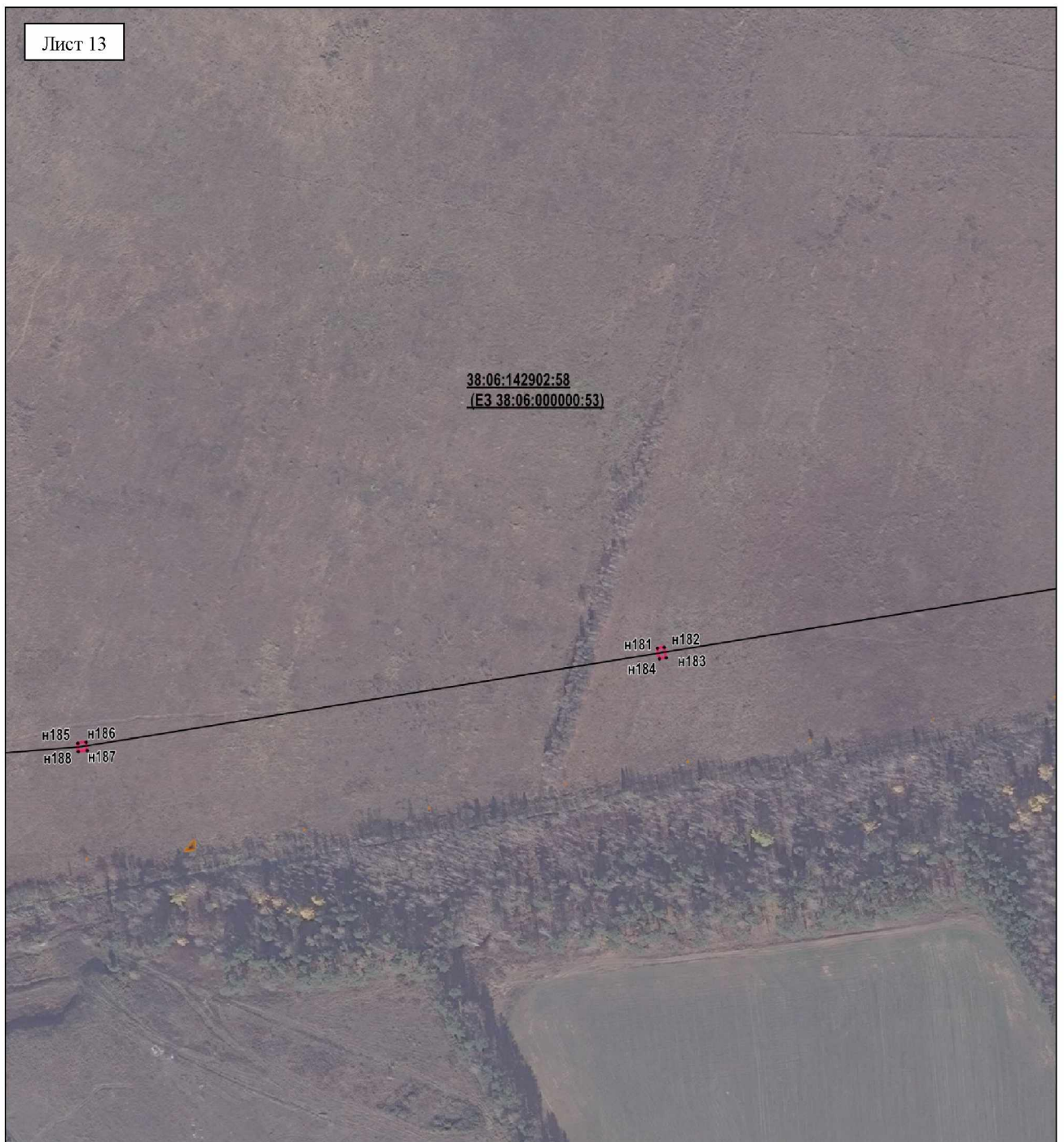
- граница образуемой части земельного участка (проектные границы публичного сервитута);
 - граница земельного участка;
 - граница кадастрового квартала;
 - контур инженерного сооружения;
 - н1 -- обозначение характерных точек публичного сервитута;
- 38:06:000000:53** – кадастровый номер земельного участка;
38:06:142902 – кадастровый квартал.



Масштаб 1:6000



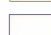

Условные обозначения:

-  -- граница образуемой части земельного участка (проектные границы публичного сервитута);
 -  -- граница земельного участка;
 -  -- граница кадастрового квартала;
 -  -- контур инженерного сооружения;
 - n1 -- обозначение характерных точек публичного сервитута;
- 38:06:000000:53** – кадастровый номер земельного участка;
38:06:142902 – кадастровый квартал.



Масштаб 1:6000

Условные обозначения:

-  -- граница образуемой части земельного участка (проектные границы публичного сервитута);
 -  -- граница земельного участка;
 -  -- граница кадастрового квартала;
 -  -- контур инженерного сооружения;
 - n1 -- обозначение характерных точек публичного сервитута;
- 38:06:000000:53** – кадастровый номер земельного участка;
38:06:142902 – кадастровый квартал.



Масштаб 1:6000





Условные обозначения:

- граница образуемой части земельного участка (проектные границы публичного сервитута);
- граница земельного участка;
- граница кадастрового квартала;
- контур инженерного сооружения;
- n1 -- обозначение характерных точек публичного сервитута;
- 38:06:000000:53** – кадастровый номер земельного участка;
- 38:06:142902** – кадастровый квартал.



Масштаб 1:6000




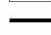
Условные обозначения:

-  -- граница образуемой части земельного участка (проектные границы публичного сервитута);
-  -- граница земельного участка;
-  -- граница кадастрового квартала;
-  -- контур инженерного сооружения;
- n1 -- обозначение характерных точек публичного сервитута;
- 38:06:000000:53** – кадастровый номер земельного участка;
- 38:06:142902** – кадастровый квартал.



Масштаб 1:6000





Условные обозначения:

-  -- граница образуемой части земельного участка (проектные границы публичного сервитута);
 -  -- граница земельного участка;
 -  -- граница кадастрового квартала;
 -  -- контур инженерного сооружения;
 - n1 -- обозначение характерных точек публичного сервитута;
- 38:06:000000:53** – кадастровый номер земельного участка;
38:06:142902 – кадастровый квартал.



Масштаб 1:6000

Условные обозначения:

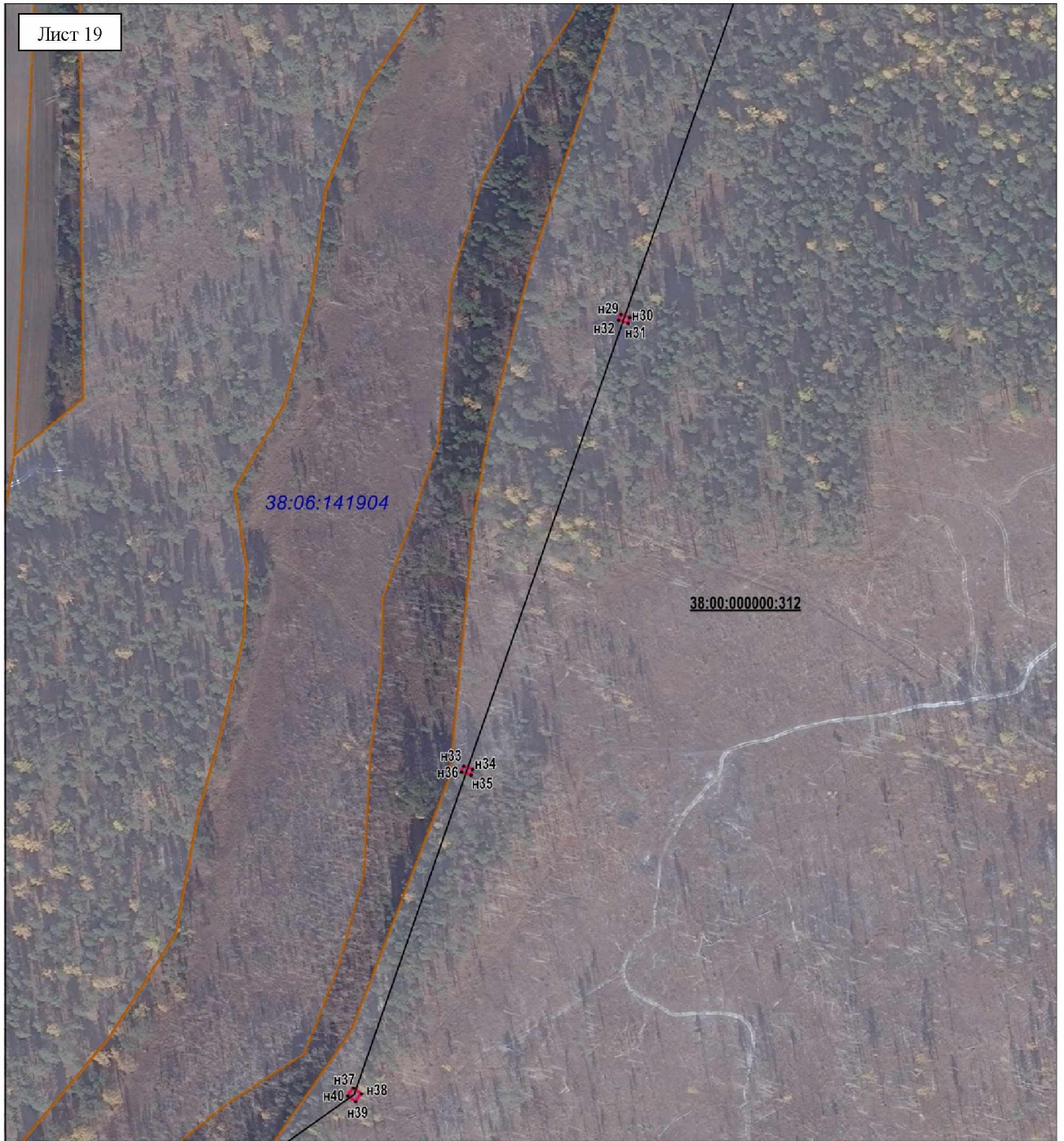
-  -- граница образуемой части земельного участка (проектные границы публичного сервитута);
 -  -- граница земельного участка;
 -  -- граница кадастрового квартала;
 -  -- контур инженерного сооружения;
 - n1 -- обозначение характерных точек публичного сервитута;
- 38:06:000000:3641** – кадастровый номер земельного участка;
38:06:142902 – кадастровый квартал



Масштаб 1:6000





Условные обозначения:

- граница образуемой части земельного участка (проектные границы публичного сервитута);
- граница земельного участка;
- граница кадастрового квартала;
- контур инженерного сооружения;
- н1 -- обозначение характерных точек публичного сервитута;
- 38:00:000000:312** – кадастровый номер земельного участка;
- 38:06:141904** – кадастровый квартал



Масштаб 1:6000

Условные обозначения:

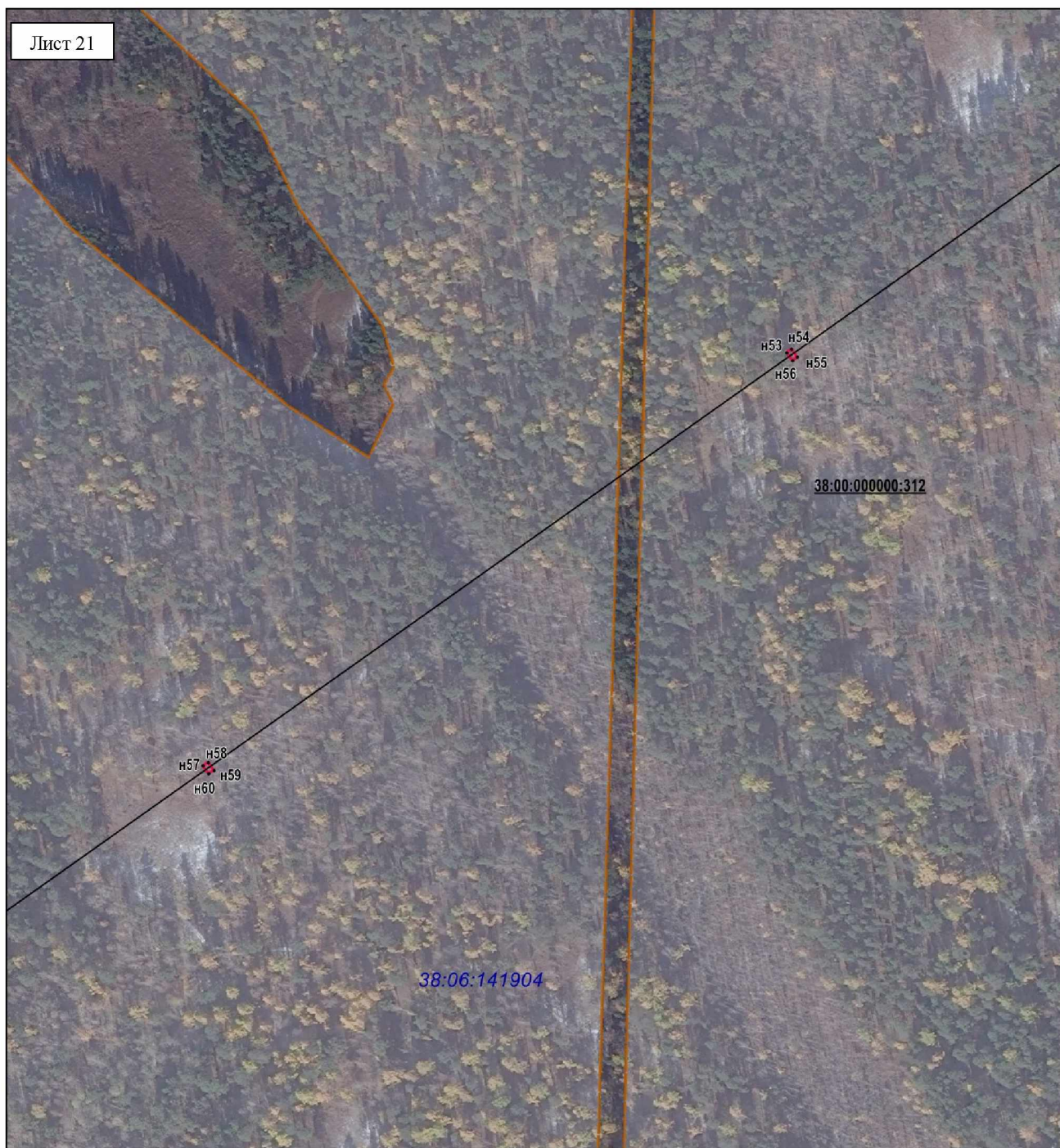
-  -- граница образуемой части земельного участка (проектные границы публичного сервитута);
-  -- граница земельного участка;
-  -- граница кадастрового квартала;
-  -- контур инженерного сооружения;
- n1 -- обозначение характерных точек публичного сервитута;
- 38:00:000000:312** – кадастровый номер земельного участка;
- 38:06:141904** – кадастровый квартал



Масштаб 1:6000

Условные обозначения:

- граница образуемой части земельного участка (проектные границы публичного сервитута);
 - граница земельного участка;
 - граница кадастрового квартала;
 - контур инженерного сооружения;
 - н1 -- обозначение характерных точек публичного сервитута;
- 38:00:000000:312** – кадастровый номер земельного участка;
- 38:06:141904** – кадастровый квартал



Масштаб 1:6000

Условные обозначения:

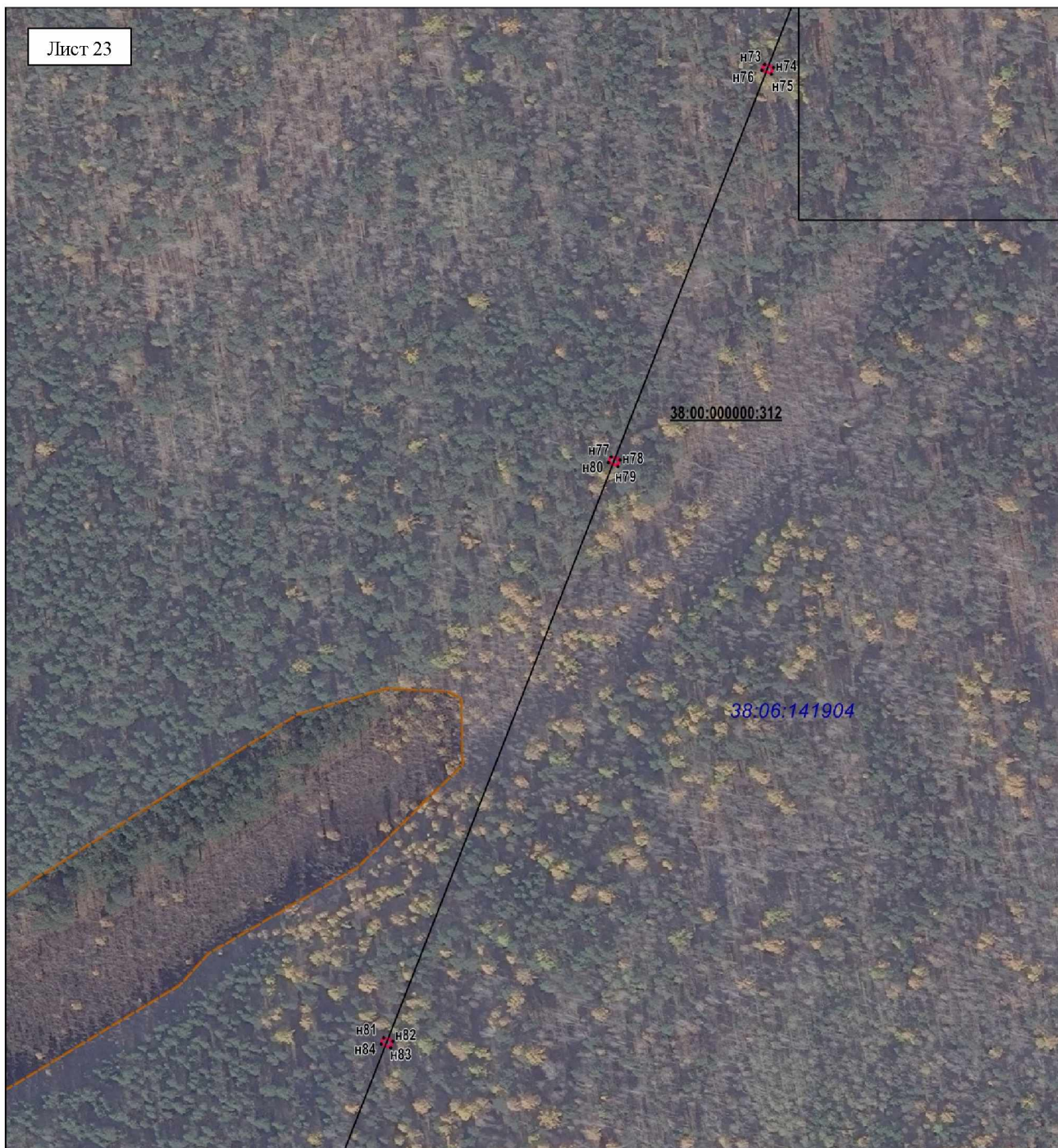
- граница образуемой части земельного участка (проектные границы публичного сервитута);
 - граница земельного участка;
 - граница кадастрового квартала;
 - контур инженерного сооружения;
 - н1 -- обозначение характерных точек публичного сервитута;
- 38:00:000000:312** – кадастровый номер земельного участка;
- 38:06:141904** – кадастровый квартал



Масштаб 1:6000





Условные обозначения:

- граница образуемой части земельного участка (проектные границы публичного сервитута);
- граница земельного участка;
- граница кадастрового квартала;
- контур инженерного сооружения;
- n1 -- обозначение характерных точек публичного сервитута;
- 38:00:000000:312** – кадастровый номер земельного участка;
- 38:06:141904** – кадастровый квартал



Масштаб 1:6000

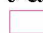



Условные обозначения:

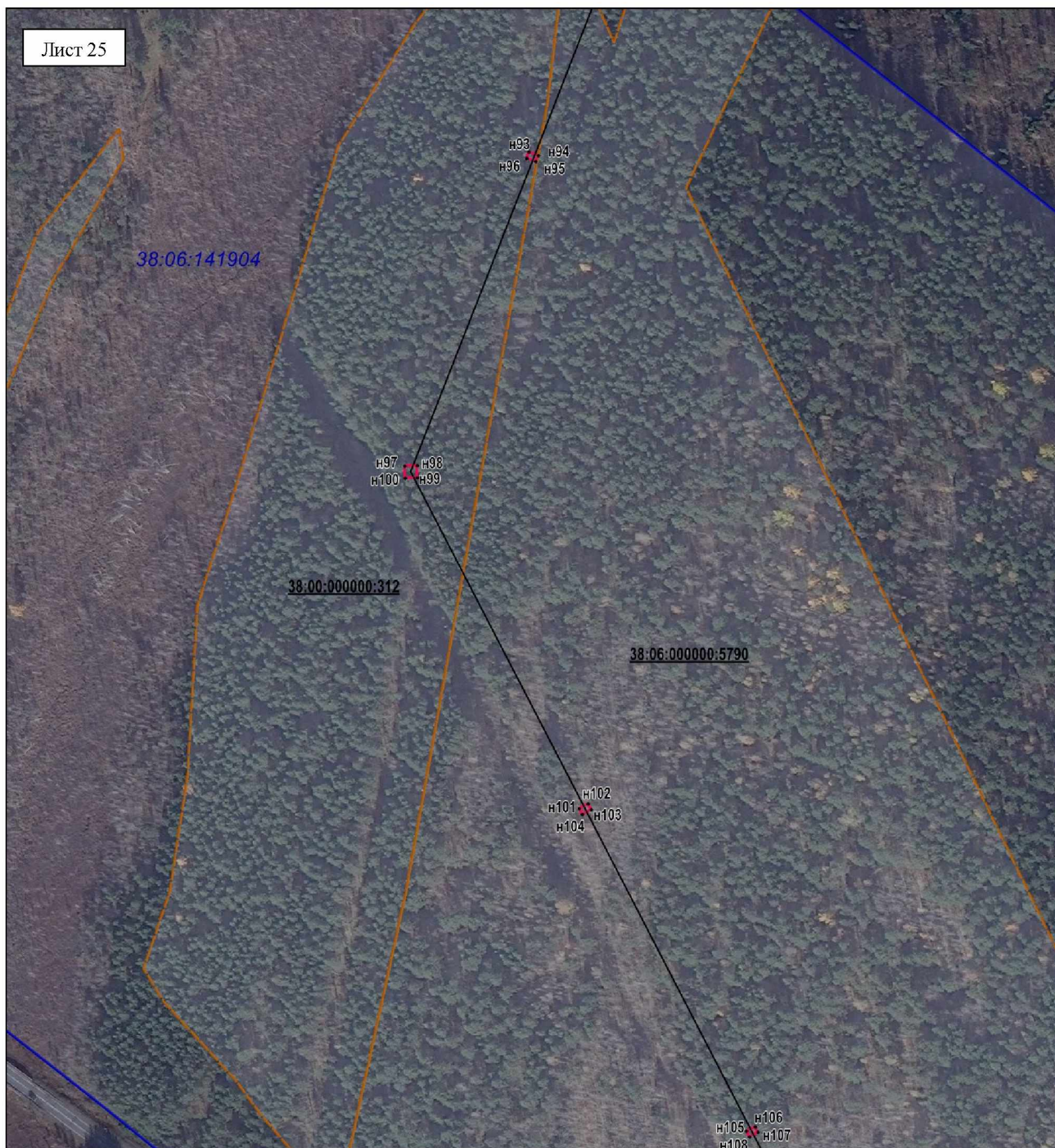
-  -- граница образуемой части земельного участка (проектные границы публичного сервитута);
-  -- граница земельного участка;
-  -- граница кадастрового квартала;
-  -- контур инженерного сооружения;
- n1 -- обозначение характерных точек публичного сервитута;
- 38:00:000000:312** – кадастровый номер земельного участка;
- 38:06:141904** – кадастровый квартал



Масштаб 1:6000

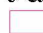



Условные обозначения:

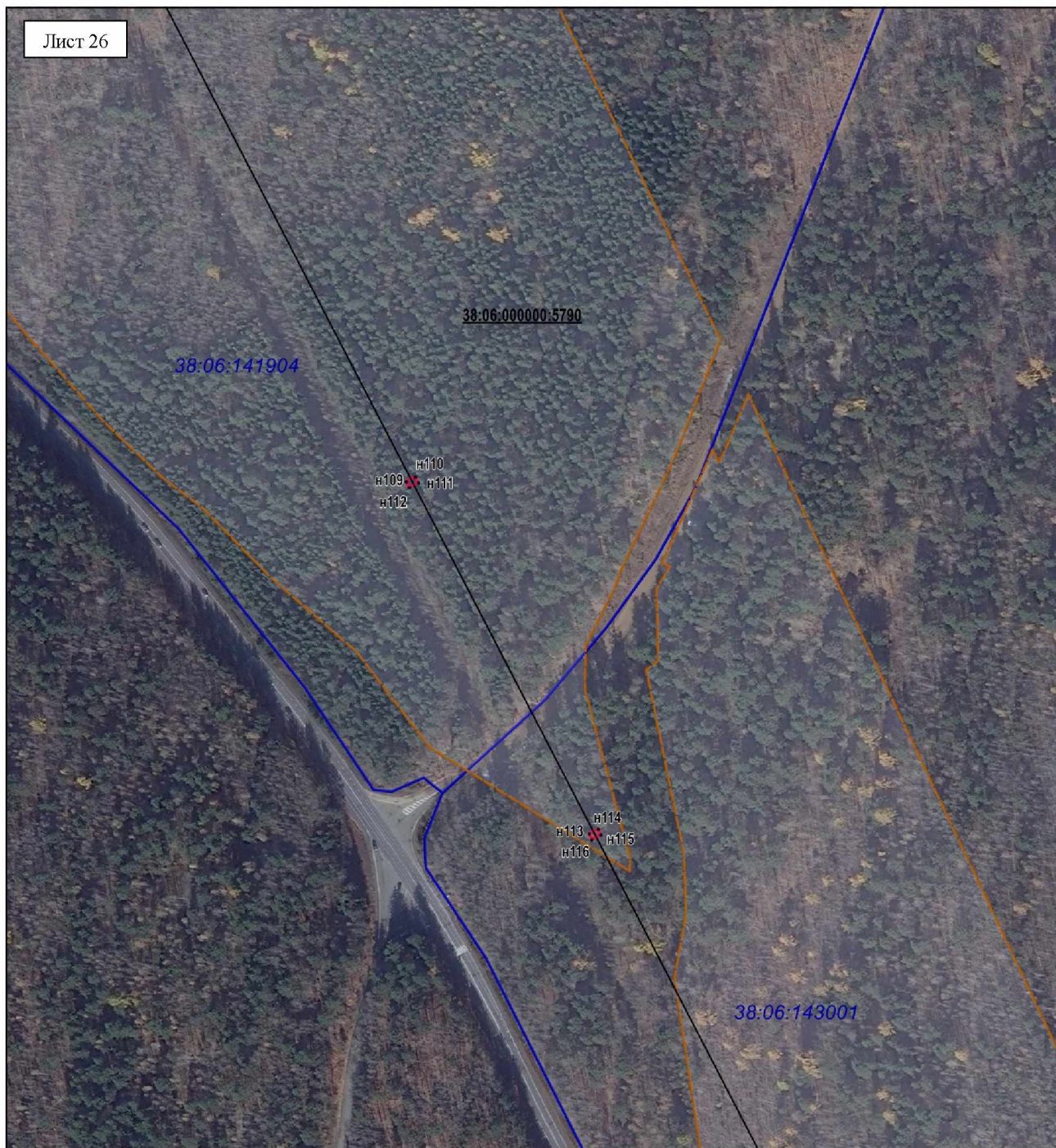
-  -- граница образуемой части земельного участка (проектные границы публичного сервитута);
-  -- граница земельного участка;
-  -- граница кадастрового квартала;
-  -- контур инженерного сооружения;
- н1 -- обозначение характерных точек публичного сервитута;
- 38:00:000000:312** – кадастровый номер земельного участка;
- 38:06:141904** – кадастровый квартал



Масштаб 1:6000

Условные обозначения:

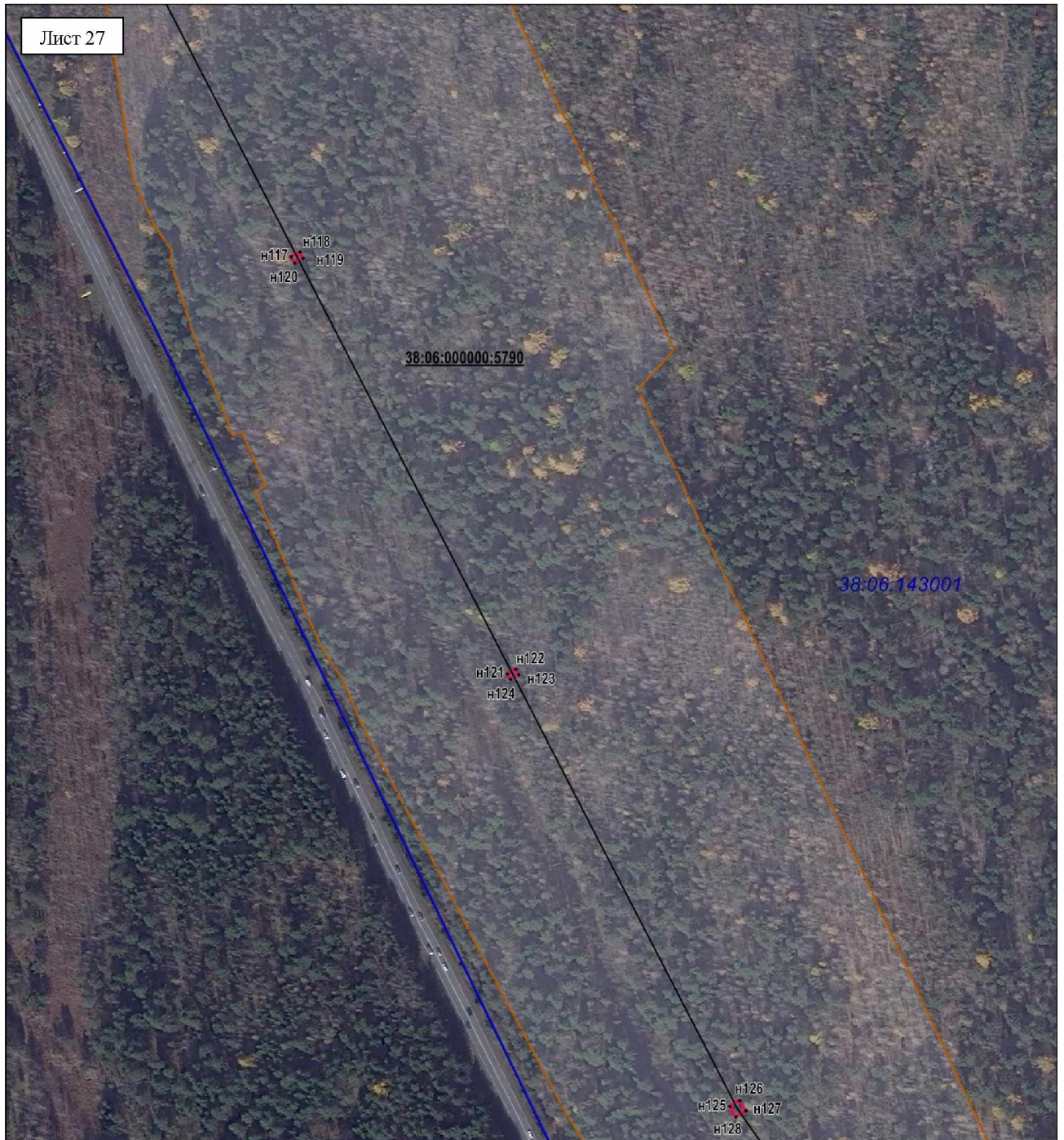
-  -- граница образуемой части земельного участка (проектные границы публичного сервитута);
 -  -- граница земельного участка;
 -  -- граница кадастрового квартала;
 -  -- контур инженерного сооружения;
 - n1 -- обозначение характерных точек публичного сервитута;
- 38:00:000000:312** – кадастровый номер земельного участка;
38:06:141904 – кадастровый квартал



Масштаб 1:6000

Условные обозначения:

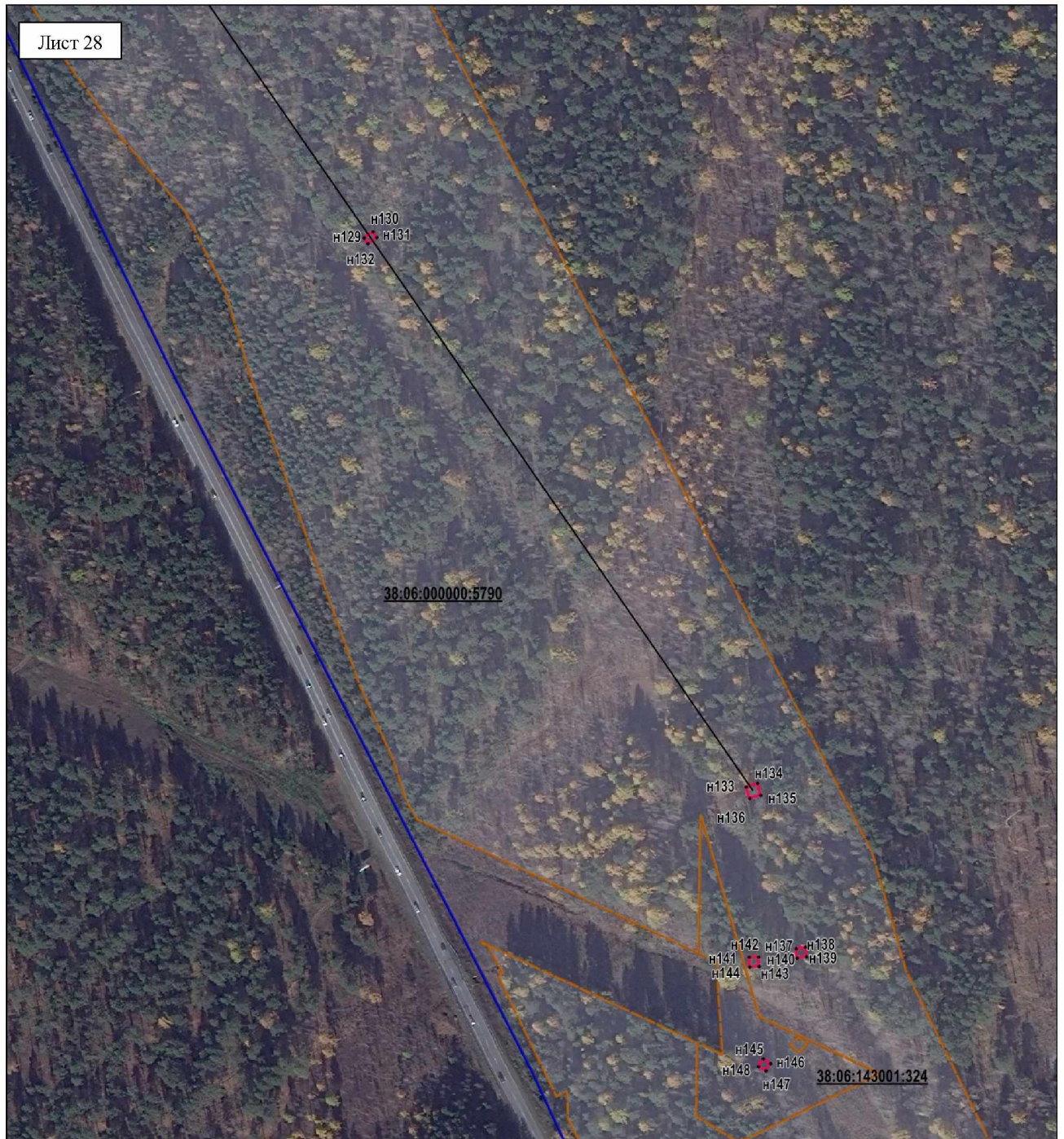
- граница образуемой части земельного участка (проектные границы публичного сервитута);
- граница земельного участка;
- граница кадастрового квартала;
- контур инженерного сооружения;
- n1 -- обозначение характерных точек публичного сервитута;
- 38:06:000000:5790** – кадастровый номер земельного участка;
- 38:06:141904** – кадастровый квартал



Масштаб 1:6000





Условные обозначения:

- граница образуемой части земельного участка (проектные границы публичного сервитута);
- граница земельного участка;
- граница кадастрового квартала;
- контур инженерного сооружения;
- н1 -- обозначение характерных точек публичного сервитута;
- 38:06:000000:5790** – кадастровый номер земельного участка;
- 38:06:143001** – кадастровый квартал



Масштаб 1:6000

Условные обозначения:

-  -- граница образуемой части земельного участка (проектные границы публичного сервитута);
 -  -- граница земельного участка;
 -  -- граница кадастрового квартала;
 -  -- контур инженерного сооружения;
 - n1 -- обозначение характерных точек публичного сервитута;
- 38:06:000000:5790** – кадастровый номер земельного участка;
38:06:143001 – кадастровый квартал

Приложение 2
к постановлению Правительства
Иркутской области
от 24 февраля 2025 года № 161-пп

**ПОРЯДОК РАСЧЕТА И ВНЕСЕНИЯ ПЛАТЫ ЗА ПУБЛИЧНЫЙ СЕРВИТУТ
В ЦЕЛЯХ ЭКСПЛУАТАЦИИ ЛИНЕЙНОГО ОБЪЕКТА РЕГИОНАЛЬНОГО ЗНАЧЕНИЯ «СТРОИТЕЛЬСТВО
ДВУХЦЕПНОЙ ВЛ 110 КВ (В ГАБ. 220 КВ) «ВОСТОЧНАЯ - ТУРИСТСКАЯ» (ДО ПП 110 КВ РАЗВОДНОЙ)»
В ИРКУТСКОМ РАЙОНЕ ИРКУТСКОЙ ОБЛАСТИ В ОТНОШЕНИИ ЧАСТЕЙ ЗЕМЕЛЬНЫХ
УЧАСТКОВ, ГОСУДАРСТВЕННАЯ СОБСТВЕННОСТЬ НА КОТОРЫЕ НЕ РАЗГРАНИЧЕНА,
РАСПОЛОЖЕННЫХ НА ТЕРРИТОРИИ ИРКУТСКОГО РАЙОННОГО
МУНИЦИПАЛЬНОГО ОБРАЗОВАНИЯ**

№ п/п	Кадастровый номер земельного участка	Категория земель, вид разрешенного использования	Площадь земельного участка, кв. м.	Площадь части земельного участка, кв. м.	Кадастровая стоимость земельного участка, руб.	Кадастровая стоимость части земельного участка, руб.	Размер процента кадастровой стоимости	Стоимость сервитута за 49 лет, руб.
1	38:06:141904:2807	Земли промышленности, энергетики, транспорта, связи, радиовещания, телевидения, информатики, земли для обеспечения космической деятельности, земли обороны,	59	22	18841,65	7025,7	0,01	34,43

		безопасности и земли иного специального назначения; энергетика						
2	38:06:000000:3641	Земли промышленности, энергетики, транспорта, связи, радиовещания, телевидения, информатики, земли для обеспечения космической деятельности, земли обороны, безопасности и земли иного специального назначения; для строительства ВЛ 110 кВ Восточная- Туристская	32 091	220	1542614,37	10575,4	0,01	51,82
3	38:00:000000:270	Земли промышленности, энергетики, транспорта, связи, радиовещания, телевидения, информатики, земли для обеспечения космической деятельности, земли обороны,	6298	55	1992120,38	17397,05	0,01	85,25

		безопасности и земли иного специального назначения; энергетика						
	Итого:							171,5

Плата вносится единовременным платежом не позднее шести месяцев со дня издания настоящего постановления по следующим платежным реквизитам:

Наименование: УФК по Иркутской области (Администрация Иркутского районного муниципального образования, л/с 04343006900)

ИНН 3827000838

КПП 382701001

Единый казначейский счет № 40102810145370000026

Казначейский счет № 03100643000000013400

ОТДЕЛЕНИЕ ИРКУТСК БАНКА РОССИИ//УФК по Иркутской области г. Иркутск

БИК 012520101

КБК дохода 70211105410100000120

ОКТМО 25612431

Назначение платежа: ФИО плательщика, плата за публичный сервитут, установленный постановлением Правительства Иркутской области (дата, номер распоряжения)

Приложение 3
к постановлению Правительства
Иркутской области
от 24 февраля 2025 года № 161-пп

**ПОРЯДОК РАСЧЕТА И ВНЕСЕНИЯ ПЛАТЫ ЗА ПУБЛИЧНЫЙ СЕРВИТУТ
В ЦЕЛЯХ ЭКСПЛУАТАЦИИ ЛИНЕЙНОГО ОБЪЕКТА РЕГИОНАЛЬНОГО ЗНАЧЕНИЯ
«СТРОИТЕЛЬСТВО ДВУХЦЕПНОЙ ВЛ 110 КВ (В ГАБ. 220 КВ) «ВОСТОЧНАЯ - ТУРИСТСКАЯ»
(ДО ПП 110 КВ РАЗВОДНОЙ)» В ИРКУТСКОМ РАЙОНЕ ИРКУТСКОЙ ОБЛАСТИ В ОТНОШЕНИИ
ЧАСТЕЙ ЗЕМЕЛЬНЫХ УЧАСТКОВ, ГОСУДАРСТВЕННАЯ СОБСТВЕННОСТЬ
НА КОТОРЫЕ НЕ РАЗГРАНИЧЕНА, РАСПОЛОЖЕННЫХ НА ТЕРРИТОРИИ
МУНИЦИПАЛЬНОГО ОБРАЗОВАНИЯ ГОРОДА ИРКУТСКА**

№ п/п	Кадастровый номер земельного участка	Категория земель, вид разрешенного использования	Площадь земельного участка, кв. м.	Площадь части земельног о участка, кв. м.	Кадастровая стоимость земельного участка, руб.	Кадастровая стоимость части земельного участка, руб.	Размер процента кадастровой стоимости	Стоимость сервитута за 49 лет, руб.
1	38:36:000000:6089	Земли населенных пунктов; для строительства ВЛ 220 кВ Иркутская – Восточная, ВЛ 110 кВ (в габаритах 220 кВ) Восточная – Туристская, ВЛ 110 кВ Восточная - Искра	628	121	473656,44	91261,83	0,01	447,18
2	38:36:000018:20780	Земли населенных пунктов; энергетика	59	23	147483,48	57493,56	0,01	281,72
	Итого:							728,9

Плата вносится единовременным платежом не позднее шести месяцев со дня издания настоящего постановления по следующим платежным реквизитам:

Отделение Иркутск Банка России//УФК по Иркутской области г. Иркутск,

Наименование: УФК по Иркутской области (КУМИ г. Иркутска, л/сч 04343D04520)

ИНН 3849057115

КПП 384901001

Единый казначейский счет № 40102810145370000026

Казначейский счет № 03100643000000013400

БИК ПБР 042520001 **БИК ТОФК** 012520101

КБК дохода 90911105410041000120

ОКТМО 25701000

Назначение платежа: ФИО плательщика, плата за публичный сервитут, установленный постановлением Правительства Иркутской области (дата, номер распоряжения)

Плата вносится единовременным платежом не позднее шести месяцев со дня издания настоящего постановления по следующим платежным реквизитам:

Отделение Иркутск Банка России//УФК по Иркутской области г. Иркутск,

Наименование: УФК по Иркутской области (КУМИ г. Иркутска, л/сч 04343D04520)

ИНН 3849057115

КПП 384901001

Единый казначейский счет № 40102810145370000026

Казначейский счет № 03100643000000013400

БИК ПБР 042520001 **БИК ТОФК** 012520101

КБК дохода 90911105420041000120

ОКТМО 25701000

Назначение платежа: ФИО плательщика, плата за публичный сервитут, установленный постановлением Правительства Иркутской области (дата, номер распоряжения)

Приложение 5
к постановлению Правительства
Иркутской области
от 24 февраля 2025 года № 161-пп

**ПОРЯДОК РАСЧЕТА И ВНЕСЕНИЯ ПЛАТЫ ЗА ПУБЛИЧНЫЙ СЕРВИТУТ
В ЦЕЛЯХ ЭКСПЛУАТАЦИИ ЛИНЕЙНОГО ОБЪЕКТА РЕГИОНАЛЬНОГО ЗНАЧЕНИЯ «СТРОИТЕЛЬСТВО
ДВУХЦЕПНОЙ ВЛ 110 КВ (В ГАБ. 220 КВ)
«ВОСТОЧНАЯ - ТУРИСТСКАЯ» (ДО ПП 110 КВ РАЗВОДНОЙ)»
В ИРКУТСКОМ РАЙОНЕ ИРКУТСКОЙ ОБЛАСТИ
В ОТНОШЕНИИ ЧАСТЕЙ ЗЕМЕЛЬНЫХ УЧАСТКОВ (ИЗ ЗЕМЕЛЬ ЛЕСНОГО ФОНДА),
НАХОДЯЩИХСЯ В СОБСТВЕННОСТИ РОССИЙСКОЙ ФЕДЕРАЦИИ**

№ п/п	Кадастровый номер земельного участка	Категория земель, вид разрешенного использования	Площадь земельного участка, кв. м.	Площадь части земельного участка, кв. м.	Кадастровая стоимость земельного участка, руб.	Кадастровая стоимость части земельного участка, руб.	Размер процента кадастровой стоимости	Стоимость сервитута за 49 лет, руб
1	38:06:000000:5790	Земли лесного фонда, для ведения лесного хозяйства	15850942	324	15533923,16	317,52	0,01	1,55
2	38:00:000000:312	Земли лесного фонда, для ведения лесного хозяйства	13906857	488	8900388,48	312,32	0,01	1,53
3	38:06:143001:324	Земли лесного фонда, для строительства,	6554	28	315050,78	1345,96	0,01	6,6

		реконструкции, эксплуатации линейных объектов						
	Итого:							9,68

Плата вносится единовременным платежом не позднее шести месяцев со дня издания настоящего постановления по следующим платежным реквизитам:

Получатель: УФК по Иркутской области (Министерство лесного комплекса Иркутской области, л/с 04342D01640)

Банк получателя: ОТДЕЛЕНИЕ ИРКУТСК БАНКА РОССИИ//УФК ПО ИРКУТСКОЙ ОБЛАСТИ г. Иркутск;

БИК: 012520101; **Кор. счет банка:** 40102810145370000026;

Счет: 03100643000000013400;

ИНН: 3808170859; **КПП:** 380801001;

КОД БЮДЖЕТНОЙ КЛАССИФИКАЦИИ:

843 1 11 05430 10 0000 120 «Плата за публичный сервитут, предусмотренная решением уполномоченного органа об установлении публичного сервитута в отношении земельных участков, которые расположены в границах **сельских поселений**, находятся в федеральной собственности и осуществление полномочий Российской Федерации по управлению и распоряжению которыми передано органам государственной власти субъектов Российской Федерации и не предоставлены гражданам или юридическим лицам (за исключением органов государственной власти (государственных органов), органов местного самоуправления (муниципальных органов), органов управления государственными внебюджетными фондами и казенных учреждений)»;

ОКТМО 25612431;

В назначении платежа необходимо указать **лесничество**, наименование и основание оплаты (**№ и дата постановления Правительства Иркутской области**), период, за который осуществляется оплата, и иной максимально возможный объем информации, необходимый для идентификации платежа.