



Зарегистрирован в ИОГКУ «Институт
муниципальной правовой информации
имени М.М. Сперанского»
Государственная регистрация от
18.09.2024 г. № 04-1838/24

СЛУЖБА ПО ОХРАНЕ ОБЪЕКТОВ КУЛЬТУРНОГО НАСЛЕДИЯ
ИРКУТСКОЙ ОБЛАСТИ

П Р И К А З

« 10 » сентября 2024 года

№ 76 - 655 - спр

г. Иркутск

**Об утверждении предмета охраны объекта культурного наследия
регионального значения**

В соответствии с подпунктом 10 пункта 2 статьи 33 Федерального закона от 25 июня 2002 года № 73-ФЗ «Об объектах культурного наследия (памятниках истории и культуры) народов Российской Федерации», руководствуясь статьей 21 Устава Иркутской области, подпунктом 1 пункта 6 Положения о службе по охране объектов культурного наследия Иркутской области, утвержденного постановлением Правительства Иркутской области от 9 марта 2010 года № 31-пп,

ПРИКАЗЫВАЮ:

1. Утвердить предмет охраны объекта культурного наследия регионального значения «Дом жилой», кон. XIX в. (вид объекта культурного наследия – памятник), расположенного по адресу: Иркутская область, муниципальный район Иркутский, сельское поселение Хомутовское, село Хомутово, улица Кирова, здание 57, согласно приложению к настоящему приказу.

2. Настоящий приказ подлежит официальному опубликованию в общественно-политической газете «Областная», сетевом издании «Официальный интернет-портал правовой информации Иркутской области» (ogirk.ru), а также на «Официальном интернет-портале правовой информации» (www.pravo.gov.ru) после его государственной регистрации.

3. Настоящий приказ вступает в силу после дня его государственной регистрации.

Руководитель службы по охране
объектов культурного наследия
Иркутской области

В.В. Соколов

Предмет охраны
объекта культурного наследия регионального значения
«Дом жилой», кон. XIX в., расположенного по адресу: Иркутская
область, муниципальный район Иркутский, сельское поселение
Хомутовское, село Хомутово, улица Кирова, здание 57

1. Градостроительные характеристики:

Дом расположен в селе Хомутово Иркутского района, главным (восточным) фасадом обращен на ул. Кирова.

2. Объемно-планировочное построение

Одноэтажный деревянный дом, Г-образный в плане, состоит из прямоугольного в плане основного объема под вальмовой крышей и примыкающего к нему со стороны бокового (южного) фасада равновысокого пристроя сеней под двускатной крышей с фронтоном. Прируб не имеет крыльца. Главный вход расположен в южной части пристроя. Над входом устроен односкатный навес, опирающийся на консоли-выкружки, образованные выступами бревен боковых стен пристроя сеней.

- Конфигурация и габаритные размеры плана по внешнему контуру.
- Габариты и расположение капитальных бревенчатых стен.
- Высотные отметки крыши.
- Форма, количество, размеры и осевое расположение оконных и дверных проемов.

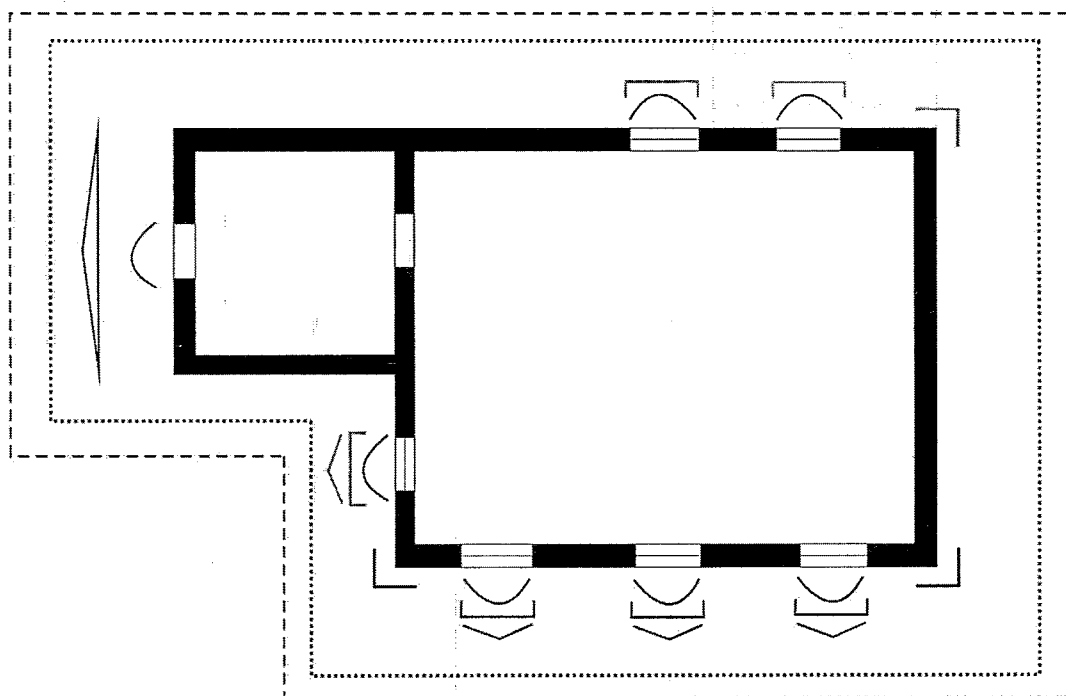
3. Отделка и декоративно-художественное оформление фасадов:

- материал исполнения декоративно-художественных элементов – дерево;
- элементы декоративного оформления фасадов:
 - оконные проемы – лучковые.
 - дверной проем – прямоугольный;
 - наличники (1-вид) – рамочные, с профилированными лучковыми на плечиках сандриками на двойном подвышении, поле которого дополнено накладным элементом в виде ромба;
 - наличники (2-вид) – рамочные;
 - ставни – двухстворчатые, филенчатые на металлических жиковинах;
 - лопатки – филенчатые, трехчастные, с накладными декоративными элементами в виде ромбов;
 - фриз – состоит из горизонтально уложенной доски и профилированного пояса по нижнему краю;
 - карниз – большого выноса, подшивной, профилированный;
 - фронтон – треугольный, тимпан зашит горизонтально уложенной доской.

Приложение
к предмету охраны объекта культурного наследия
регионального значения «Дом жилой», кон. XIX в.,
расположенного по адресу: Иркутская область,
муниципальный район Иркутский, сельское поселение
Хомутовское, село Хомутово, улица Кирова, здание 57

Схема обозначения предмета охраны

С ↑



Условные обозначения

	Капитальные стены
	Оконные и дверные проемы
	Наличники
	Ставни
	Фриз
	Карниз
	Фронтон
	Лопатки

Примечание:

1. Красным цветом отмечены утраченные элементы.
2. Желтым цветом обозначен поздний пристрой (не является предметом охраны).