



Зарегистрирован в ИОГКУ «Институт
муниципальной правовой информации
имени М.М. Сперанского»

Государственная регистрация от
18.09.2024 г. № 04-1841/24

СЛУЖБА ПО ОХРАНЕ ОБЪЕКТОВ КУЛЬТУРНОГО НАСЛЕДИЯ
ИРКУТСКОЙ ОБЛАСТИ

П Р И К А З

« 10 » сентября 2024 года

№ 76 - 658 - спр

г. Иркутск

**Об утверждении предмета охраны объекта культурного наследия
регионального значения**

В соответствии с подпунктом 10 пункта 2 статьи 33 Федерального закона от 25 июня 2002 года № 73-ФЗ «Об объектах культурного наследия (памятниках истории и культуры) народов Российской Федерации», руководствуясь статьей 21 Устава Иркутской области, подпунктом 1 пункта 6 Положения о службе по охране объектов культурного наследия Иркутской области, утвержденного постановлением Правительства Иркутской области от 9 марта 2010 года № 31-пп,

ПРИКАЗЫВАЮ:

1. Утвердить предмет охраны объекта культурного наследия регионального значения «Дом речника», 1938 г. (вид объекта культурного наследия – памятник), расположенного по адресу: Иркутская область, городской округ город Иркутск, город Иркутск, улица Чудотворская, дом 1, согласно приложению к настоящему приказу.

2. Настоящий приказ подлежит официальному опубликованию в общественно-политической газете «Областная», сетевом издании «Официальный интернет-портал правовой информации Иркутской области» (ogirk.ru), а также на «Официальном интернет-портале правовой информации» (www.pravo.gov.ru) после его государственной регистрации.

3. Настоящий приказ вступает в силу после дня его государственной регистрации.

Руководитель службы по охране
объектов культурного наследия
Иркутской области

В.В. Соколов

Приложение
к приказу службы по охране объектов
культурного наследия Иркутской области
от « 10 » сентября 2024 года № 76 - 658 - спр

Предмет охраны
объекта культурного наследия регионального значения
«Дом речника», 1938 г., расположенного по адресу: Иркутская область,
городской округ город Иркутск, город Иркутск, улица Чудотворская,
дом 1

1. Градостроительные характеристики:

- исследуемый дом расположен в Правобережном округе г. Иркутска, в границах исторического квартала № 62.

- территория средних размеров, расположена в северо-западной части квартала, в углу которой находится исследуемый дом, западным фасадом, выходящий на красную линию застройки ул. Чудотворской, северным – на ул. Цесовскую Набережную.

2. Объемно-планировочное построение:

Четырехэтажное кирпичное здание с подвалом и выпукловогнутой фиксацией угла. Объем здания Г-образный в плане (со стороны главного (северного) фасада с небольшими выступами ризалитов лестничных клеток в завершении которых расположены аттиковые стенки), который условно можно разделить на три части: на два крыла (западное выходит на ул. Чудотворскую, северное – на ул. Цесовская Набережная) перекрытых двускатными крышами, и объем угловой северо-западной части с внешним скошенным углом вогнутой поверхности на всю высоту здания, над которым расположена ступенчатая аттиковая стенка с циркульным чердачным окном. Скошенный угол в уровне второго и третьего этажей с выпуклыми балконами-террасами с металлическим ограждением, в виде четверти выпуклой четырехколонной «ротонды».

Со стороны главных фасадов устроены выступающие прямоугольные балконы. Основные входы расположены в дворовой части здания: три входа расположены в крыле по ул. Цесовская Набережная, один вход – в крыле по ул. Чудотворской и один, в объеме скошенного угла.

Внутреннее пространство разделено продольной несущей стеной и поперечными лестничными клетками, которые выходят на лицевой и дворовый фасады. Первоначальная планировка между этажами аналогична первому этажу.

Высотные отметки частей и элементов здания.

Горизонтальные габариты здания.

Форма и размеры дверных и оконных проемов.

3. Материал:

- стены – кирпичные, оштукатуренные;
- декоративные элементы – кирпичные, оштукатуренные;
- цоколь – каменный, оштукатурен под руст;

- фундамент – бутовый, ленточный.

4. Отделка и декоративно-художественное оформление фасадов:

- стены кирпичные, оштукатуренные. Лицевые фасады здания имеют насыщенную декоративную проработку, дворовый фасады без декора. Со стороны скошенного угла в уровне первого-второго этажей расположена выпуклая четырехколонная «ротонда».

- в декоративном убранстве лицевых фасадов горизонтальные и вертикальные членения;

- форма, размеры, элементы членения, профиль сечения.

Главный (северный) фасад крыла здания, выходящего на ул. Цесовская Набережная:

- общее композиционное построение: протяженный фасад в 27 осей раскрепован тремя ризалитами лестничных клеток;

- элементы декоративного оформления фасада:

в уровне 1-ого этажа:

- штукатурка – рустованная, над оконными поемами выполнена с имитацией перемычки;

- оконные проемы – прямоугольные, без наличников, в подоконном уровне выделенные ступенчатой полочкой;

- межэтажный пояс – ступенчатый, оштукатуренный, стилизованный под карниз;

- декоративное оформление ризалитов: штукатурка – рустованная; оконные проемы – прямоугольные, узкие, без наличников, расположенные в межэтажном пространстве первого и второго этажей, в подоконном уровне выделенные профилированной полочкой на ступенчатых кронштейнах; межэтажный пояс – ступенчатый, стилизованный под карниз, раскрепованный оконными проемами;

в уровне 2-ого этажа:

штукатурка – гладкая;

оконные проемы – прямоугольные, без наличников, в подоконном уровне выделенные ступенчатой полочкой;

- дверные проемы – прямоугольные с балконной дверью;

- пилястры – гладкие, расположены в межоконных простенках. Базы пилястр опираются на межэтажный пояс;

- сдвоенная пилястра – аналогичного оформления с одинарной пилястрой, расположена между 23 и 24 осями;

- балконы – прямоугольная выступающая бетонная плита с бетонным ограждением по периметру, раскреповывающая межэтажный пояс. Ограждение декорировано неглубокими нишами, со стороны лицевого фасада в нише расположена ромбовидная филенка;

- декоративное оформление ризалитов: штукатурка – гладкая; дверные проемы – прямоугольные, с балконной дверью из лестничной клетки; балконы – прямоугольная выступающая бетонная плита с металлическим ограждением;

в уровне 3-его этажа:

- штукатурка – гладкая;
- оконные проемы – прямоугольные, без наличников, в подоконном уровне выделенные ступенчатой полочкой;
- дверные проемы – прямоугольные с балконной дверью;
- пилястры – гладкие, расположены в межоконных простенках; завершены ступенчатыми капителями; сдвоенная пилястра – аналогичного оформления с одинарной пилястрой, расположена между 23 и 24 осями;
- балконы – прямоугольная выступающая бетонная плита с бетонным ограждением по периметру; ограждение декорировано не глубокими нишами;
- поясok – оштукатуренный, расположен над пилястрами;
- межэтажный пояс – ступенчатый, оштукатуренный, стилизованный под карниз, раскрепованный ризалитами и балконами;
- декоративное оформление ризалитов: штукатурка – гладкая; оконные проемы – прямоугольные, расположены в пространстве между третьим и четвертым этажами;
 - в уровне 4-ого этажа:
 - штукатурка – гладкая;
 - оконные проемы – прямоугольные, без наличников;
 - дверные проемы – прямоугольные с балконной дверью;
 - балконы – прямоугольная выступающая бетонная плита с бетонным ограждением по периметру, раскреповывающая межэтажный пояс; ограждение декорировано не глубокими нишами; со стороны лицевого фасада в нише расположена ромбовидная филенка;
 - карниз – ступенчатый, небольшого выноса;
 - декоративное оформление ризалитов: штукатурка – гладкая; оконные проемы боковых ризалитов – циркульные, обрамлены ленточными наличниками; филенка – прямоугольная, расположенная в центральном ризалите;
 - разорванные фронтоны боковых ризалитов – треугольные, ступенчатые; щипцы фронтонов декорированы дентикулами;
 - в уровне кровли:
 - штукатурка – гладкая;
 - аттиковые стенки боковых ризалитов – прямоугольные, с двумя декоративными поясками;
 - аттиковая стенка центрального ризалита – двойная, ступенчатая, в нижней части расположены три узких оконных проема без наличников, над которыми проходит ступенчатый карниз, декорированный дентикулами; в верхней – две ступенчатые тумбы по бокам завершены оштукатуренным пояском;
 - парапетные тумбы – прямоугольные с оштукатуренным пояском сверху, соединенные между собой и аттиковыми стенками металлическим ограждением;
- Угловой (северо-западный) объем:

- общее композиционное построение: во всю высоту внешний угол «скошен» вогнутой криволинейной поверхностью, в уровне второго и третьего этажей устроен балкон-терраса в виде четверти выпуклой четырехколонной «ротонды».

- элементы декоративного оформления фасада:

в уровне 1-ого этажа:

- штукатурка – гладкая;

- дверные проемы – прямоугольные;

- декоративное оформление «ротонды»: колонны (дорического ордера) – оштукатуренные, круглые, установленные на высокие прямоугольные базы с оштукатуренными пояском в завершении;

в уровне 2-ого этажа:

- штукатурка – гладкая;

- дверные проемы – прямоугольные;

- пилястры – гладкие;

- декоративное оформление «ротонды»: колоны (дорического ордера) – оштукатуренные, круглые, завершены ступенчатыми поясами, между собой соединены металлическим ограждением;

- карниз – ступенчатый, небольшого выноса;

в уровне 3-4 –ого этажей:

- штукатурка – гладкая;

- дверной проем – прямоугольный;

- пилястры – гладкие;

- декоративное оформление «ротонды»: тумбы ограждения – установленные над колоннами второго этажа; прямоугольные, завершены ступенчатым карнизом, между собой соединены металлическим ограждением;

в уровне крыши:

- штукатурка – гладкая;

- аттиковая стенка – ступенчатая, с чердачным циркульным окном над которым проходит ступенчатый пояс с дентикулами; в завершение стенки оштукатуренный пояс.

Главный (западный) фасад крыла здания, выходящего на ул. Чудотворская:

- общее композиционное построение: протяженный фасад в 16 осей выступом фасада справа, в уровне первого этажа 11-осный. Фасад с горизонтальным и вертикальным членением.

- элементы декоративного оформления фасада:

в уровне 1-ого этажа:

- штукатурка – рустованная, по 1-ой оси рустовка выполнена с имитацией перемишки;

- оконные проемы – прямоугольные (разные по размерам, чередуются между собой), без наличников;

- межэтажный пояс – ступенчатый, оштукатуренный, стилизованный под карниз;

- дверные проемы – прямоугольные, расположенные по 5,7,8-ой осям; в уровне 2-ого этажа:
- штукатурка – гладкая;
- оконные проемы – прямоугольные, без наличников, в подоконном уровне выделенные ступенчатой полочкой;
- дверной проем – прямоугольный с балконной дверью;
- пилястры – гладкие, расположены в межоконных простенках; угловые пилястры выступающего фасада – рустованные; базы пилястр опираются на межэтажный пояс;
- сдвоенная пилястра – аналогичного оформления с одинарной пилястрой, расположена между 4 и 5 осями;
- балкон – прямоугольная выступающая бетонная плита с бетонным ограждением по периметру раскреповывающая межэтажный пояс; ограждение декорировано не глубокими нишами;
- в уровне 3-его этажа:
- штукатурка – гладкая;
- оконные проемы – прямоугольные, без наличников, в подоконном уровне выделенные ступенчатой полочкой;
- дверные проемы – прямоугольные с балконной дверью;
- пилястры – гладкие, расположены в межоконных простенках; угловые пилястры выступающего фасада – рустованные; базы пилястр опираются на межэтажный пояс;
- сдвоенная пилястра – аналогичного оформления с одинарной пилястрой, расположена между 4 и 5 осями;
- балкон – прямоугольная выступающая бетонная плита с бетонным ограждением по периметру; ограждение декорировано неглубокими нишами, в которых расположены ромбовидные филенки;
- поясок – оштукатуренный, расположен над пилястрами;
- межэтажный пояс – ступенчатый, оштукатуренный, стилизованный под карниз, раскрепованный ризалитами и балконами;
- в уровне 4-ого этажа:
- штукатурка – гладкая;
- оконные проемы – прямоугольные, без наличников;
- дверные проемы – прямоугольные с балконной дверью;
- балкон – прямоугольная выступающая бетонная плита с бетонным ограждением по периметру раскреповывающая межэтажный пояс; ограждение декорировано не глубокими нишами;
- карниз – ступенчатый, небольшого выноса;
- в уровне кровли:
- парапетные тумбы – прямоугольные с оштукатуренным пояском поверху, соединенные между собой и аттиковой стенкой углового (северо-западного) фасада металлическим ограждением.
- Торцевой (южный) фасад:
- общее композиционное построение: торцевой фасад без оконных проемов;

- элементы декоративного оформления фасада:
- в уровне 1-ого этажа:
 - штукатурка – рустованная;
 - межэтажный пояс – ступенчатый, оштукатуренный, стилизованный под карниз;
- в уровне 2-ого этажа:
 - штукатурка – гладкая;
 - пилястры – гладкие, базы пилястр опираются на межэтажный пояс;
 пилястры, фланкирующие углы фасада – рустованные;
- в уровне 3-его этажа:
 - штукатурка – гладкая;
 - пилястры – гладкие, базы пилястр опираются на межэтажный пояс;
 - пилястры, фланкирующие углы фасада – рустованные;
 - поясок – оштукатуренный, расположен над пилястрами;
 - межэтажный пояс – ступенчатый, оштукатуренный, стилизованный под карниз, раскрепованный ризалитами и балконами;
- в уровне 4-ого этажа:
 - штукатурка – гладкая;
- в уровне кровли:
 - фронтоны – оштукатуренный, треугольный, со ступенчатым завершением.

Дворовые (восточный и южный) фасады:

- общее композиционное построение: протяженные фасады сблокированы между собой под прямым углом, часть фасадов в точке блокирования срезана и углублена, вследствие этого угол пятигранный. Восточный дворовый фасад с выступающим ризалитом лестничной клетки;
- элементы декоративного оформления фасада:
- в уровне 1-ого этажа:
 - штукатурка – гладкая;
 - оконные проемы – прямоугольные, без наличников; по сторонам, выступающего ризалита лестничной клетки восточного фасада расположены двойные узкие оконные проемы;
 - дверные проемы – прямоугольные, ведущие в лестничные клетки;
 - карниз – ступенчатый;
 - ниша – циркулярная;
 - поясок – оштукатуренный;
- в уровне кровли:
 - парапетные тумбы – прямоугольные с оштукатуренным пояском поверху, соединенные между собой металлическим ограждением;
 - аттиковая стенка – с щипцовым завершением расположенная над центральной гранью пятигранного угла, в центральной части которой устроено прямоугольное чердачное окно.

Торцевой (восточный) фасад:

- общее композиционное построение: фасад с щипцом в уровне кровли;
- штукатурка – гладкая в уровне 1 – 4-ого этажей;

- карниз – ступенчатый, оштукатуренный в уровне 4-ого этажа;
- щипец – треугольный, гладко оштукатуренный, завершен узким пояском, в уровне кровли.

Приложение
к предмету охраны объекта культурного наследия регионального
значения «Дом речника», 1938 г., расположенного по адресу:
Иркутская область, городской округ город Иркутск,
город Иркутск, улица Чудотворская, дом 1

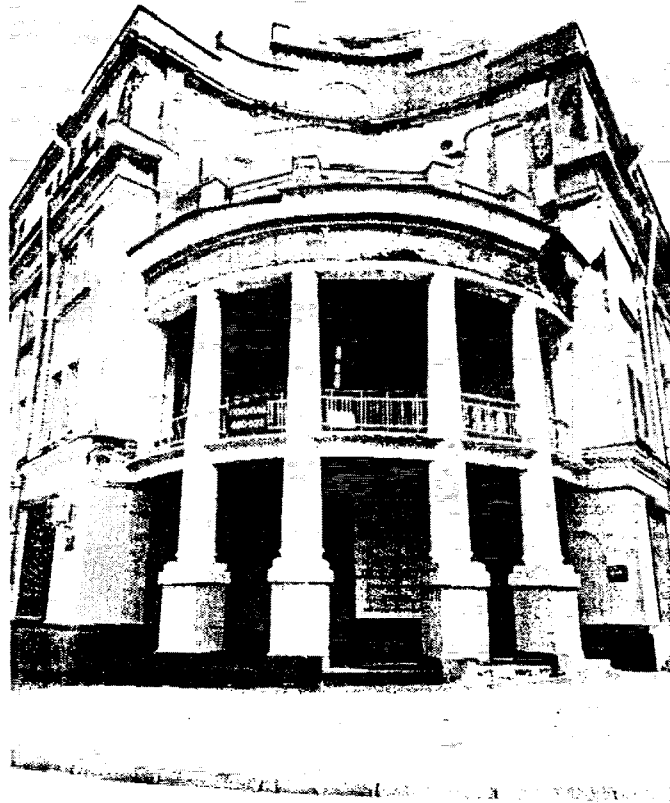
Материалы фотофиксации



Общий вид на здание с ул. Цесовская Набережная.



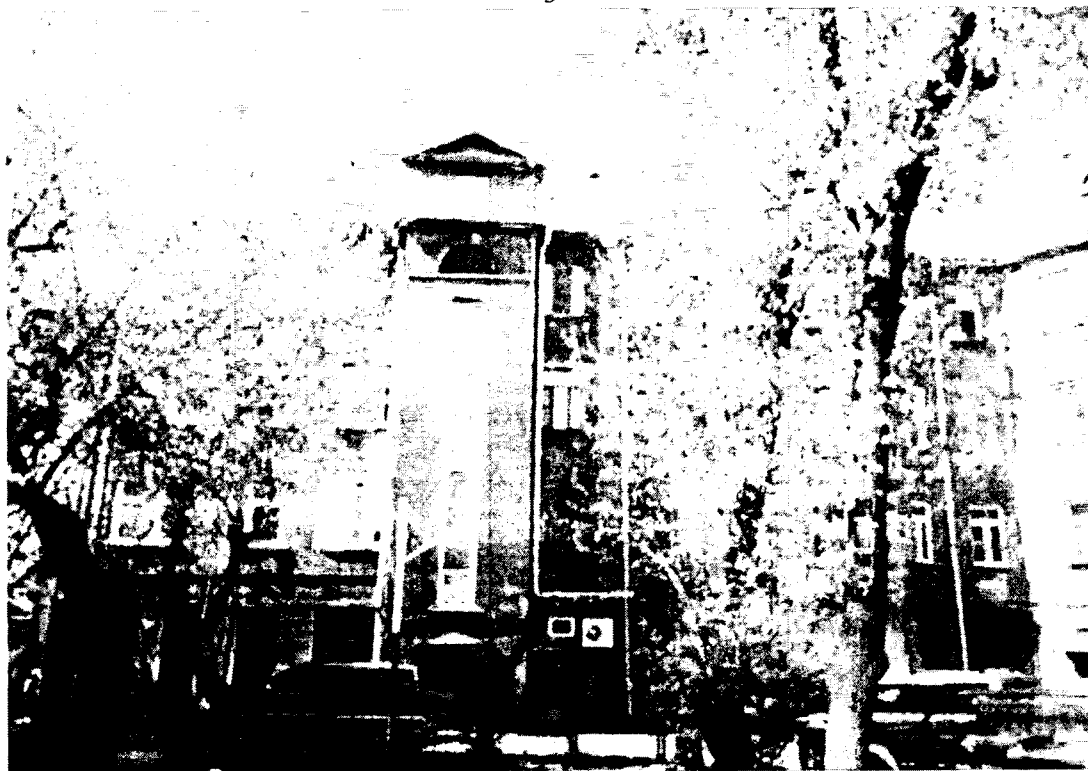
Общий вид с востока на ул. Цесовская Набережная. Слева расположен исследуемый дом,
справа – река Ангара.



Общий вид на угловой северо-западный объем.



Общий вид на главный (южный) фасад крыла выходящего на ул. Чудотворскую.



Фрагмент дворового восточного фасада



Дворовой южный фасада