



Зарегистрирован в ИОГКУ «Институт
муниципальной правовой информации
имени М.М. Сперанского»
Государственная регистрация от
18.09.2024 г. № 04-1842/24

СЛУЖБА ПО ОХРАНЕ ОБЪЕКТОВ КУЛЬТУРНОГО НАСЛЕДИЯ
ИРКУТСКОЙ ОБЛАСТИ

П Р И К А З

« 10 » сентября 2024 года

№ 76 - 659 - спр

г. Иркутск

**Об утверждении предмета охраны объекта культурного наследия
регионального значения**

В соответствии с подпунктом 10 пункта 2 статьи 33 Федерального закона от 25 июня 2002 года № 73-ФЗ «Об объектах культурного наследия (памятниках истории и культуры) народов Российской Федерации», руководствуясь статьей 21 Устава Иркутской области, подпунктом 1 пункта 6 Положения о службе по охране объектов культурного наследия Иркутской области, утвержденного постановлением Правительства Иркутской области от 9 марта 2010 года № 31-пп,

ПРИКАЗЫВАЮ:

1. Утвердить предмет охраны объекта культурного наследия регионального значения «Жилой дом Мусатова с парикмахерской», 1880-е гг. (вид объекта культурного наследия – памятник), расположенного по адресу: Иркутская область, город Иркутск, улица Дзержинского, 8, согласно приложению к настоящему приказу.

2. Настоящий приказ подлежит официальному опубликованию в общественно-политической газете «Областная», сетевом издании «Официальный интернет-портал правовой информации Иркутской области» (ogirk.ru), а также на «Официальном интернет-портале правовой информации» (www.pravo.gov.ru) после его государственной регистрации.

3. Настоящий приказ вступает в силу после дня его государственной регистрации.

Руководитель службы по охране
объектов культурного наследия
Иркутской области

В.В. Соколов

Предмет охраны
объекта культурного наследия регионального значения
«Жилой дом Мусатова с парикмахерской», 1880-е гг., расположенного
по адресу: Иркутская область, город Иркутск, улица Дзержинского, 8

1. Объемно-пространственное и планировочное решение территории объекта:

- определенные границы территории объекта культурного наследия, их местоположение: северо-западная (по красной линии ул. Дзержинского), северо-восточная, юго-восточная и юго-западная;
- расположение объекта на территории.

2. Объемно-пространственное решение здания:

- исторические общие плановые габариты и объемно-пространственная структура здания: основной двухъярусный объем с северо-восточным и юго-западным прирубами, крытым крыльцом, вальмовой крышей, историческими дымовыми трубами (их расположение, форма и габариты);

- историческое объемно-планировочное решение: размеры и конфигурация помещений в капитальных стенах; наружные входные и оконные проемы; лестницы (их расположение);

- оконные проемы (расположение, размеры, конфигурации, исторический рисунок расстекловки);

- приямки оконных проемов полуподвала (расположение, исторические габариты и размеры).

3. Конструктивная система здания:

Исторические конструкции:

- фундаменты (расположение, материал и габариты);
- деревянные бревенчатые наружные стены (конструкция (сруб), материал, размеры) и деревянные внутренние стены;

- деревянные лестницы (их конструкции, расположение, габариты);

- исторические отметки плоских деревянных перекрытий;

- крыша (форма, конфигурация, конструкция, конструктивные деревянные элементы, отметки карниза и конька).

4. Архитектурно-художественное решение фасадов здания:

- архитектурное решение фасадов в духе эклектики (т.н. «столярный стиль»);

- декоративное оформление фасадов и их элементов (с применением глухой и ажурной резьбы). Исторические материал и характер отделки фасадной поверхности.

Уличный северо-западный фасад:

- двухъярусный фасад ассиметричной композиции в 5 осях с двухчастной структурой. По горизонтали фасад выделен двумя угловыми

лопатками и одной в простенке между двумя различными по композиции частями). По вертикали фасад расчленен двумя деревянными резными поясками: подоконным и фризовым. Фасад завершается широким выносным резным деревянным карнизом. Левая часть фасада выделена по вертикали двумя широкими прямоугольными трехчастными оконными проемами, разными по высоте. Правая часть фасада в 4 оси имеет равномерное распределение прямоугольных оконных проемов, композиционное расчленение обшивкой на 4 части;

- декоративное оформление оконных проемов полуподвала – деревянные простые наличники, резные профилированные сандрики сложной формы (треугольный с «плечиками») с резными консолями, накладные пятиугольные деревянные лобани с простыми круглыми розетками и филенками;

- декоративное оформление оконных проемов 1-го этажа – деревянные простые наличники с резными полотенцами, подоконные полукруглые стилизованные розетты, резные сандрики сложной формы (треугольный с «плечиками») с ажурными подзорами и другими элементами, резными консолями, накладные пятиугольные деревянные лобани с простыми круглыми розетками и филенками;

- простые филенчатые ставни прямоугольных двухстворчатых оконных проемов 1-го этажа;

- резные ажурные пояски – подоконный и фризовый

- резной элемент в виде розы солярного знака;

- профилированный деревянный карниз с двойной резной карнизной доской (подзором);

- горизонтальная и вертикальная обшивка калеванными досками (их размеры и профиль).

Юго-западный, северо-восточный и дворовой юго-восточный фасады:

- фасады имеют простые композиционные решения, выделены двухстворчатыми прямоугольными оконными проемами;

- по вертикали фасады расчленены на две части (горизонтальная обшивка основной части и вертикальная обшивка фриза отделены широкой резной тягой). Фасады завершаются широким выносным резным деревянным карнизом.

- декоративное оформление оконных проемов полуподвала – деревянные простые наличники, резные профилированные сандрики сложной формы (треугольный с «плечиками») с резными консолями, накладные пятиугольные деревянные лобани с простыми круглыми розетками и филенками;

- декоративное оформление оконных проемов 1-го этажа – деревянные простые наличники с резными полотенцами, резные сандрики сложной формы (треугольный с «плечиками») с консолями, накладные пятиугольные деревянные лобани с простыми круглыми розетками и филенками;

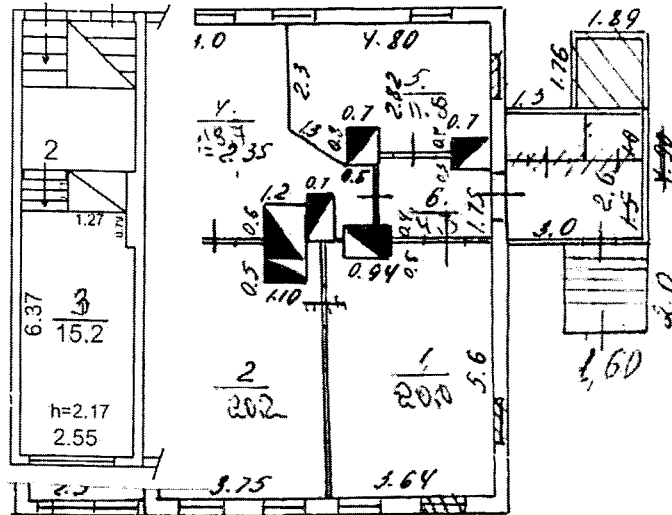
- простые филенчатые ставни прямоугольных оконных проемов 1-го этажа;

- простые деревянные угловые лопатки;
- резной ажурный пояс фриза;
- профилированный деревянный карниз с двойной резной карнизной доской (двойным ажурным подзором);
- горизонтальная и вертикальная обшивка калеванными досками (их размеры и профиль).

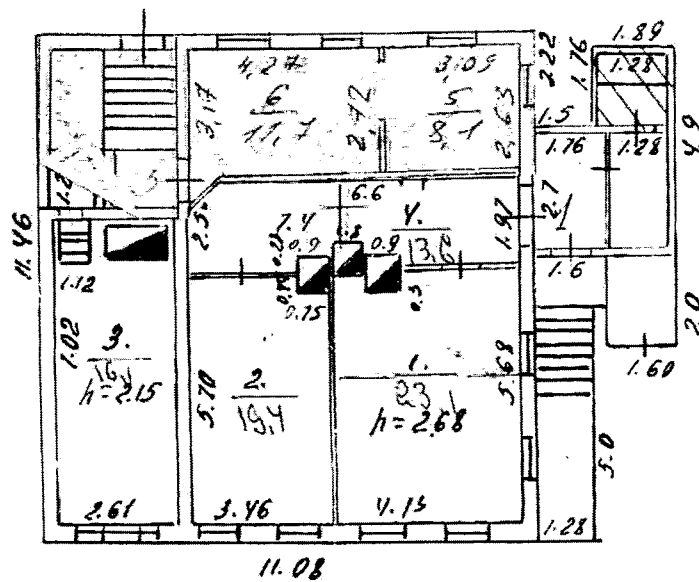
Приложение 1
 к предмету охраны объекта культурного наследия
 регионального значения «Жилой дом Мусатова с
 парикмахерской», 1880-е гг., расположенного по адресу:
 Иркутская область, город Иркутск, улица Дзержинского, 8

Планографические материалы

Полуподвал



Первый этаж



Приложение 2
к предмету охраны объекта культурного наследия
регионального значения «Жилой дом Мусатова с
парикмахерской», 1880-е гг., расположенного по адресу:
Иркутская область, город Иркутск, улица Дзержинского, 8

Материалы фотофиксации

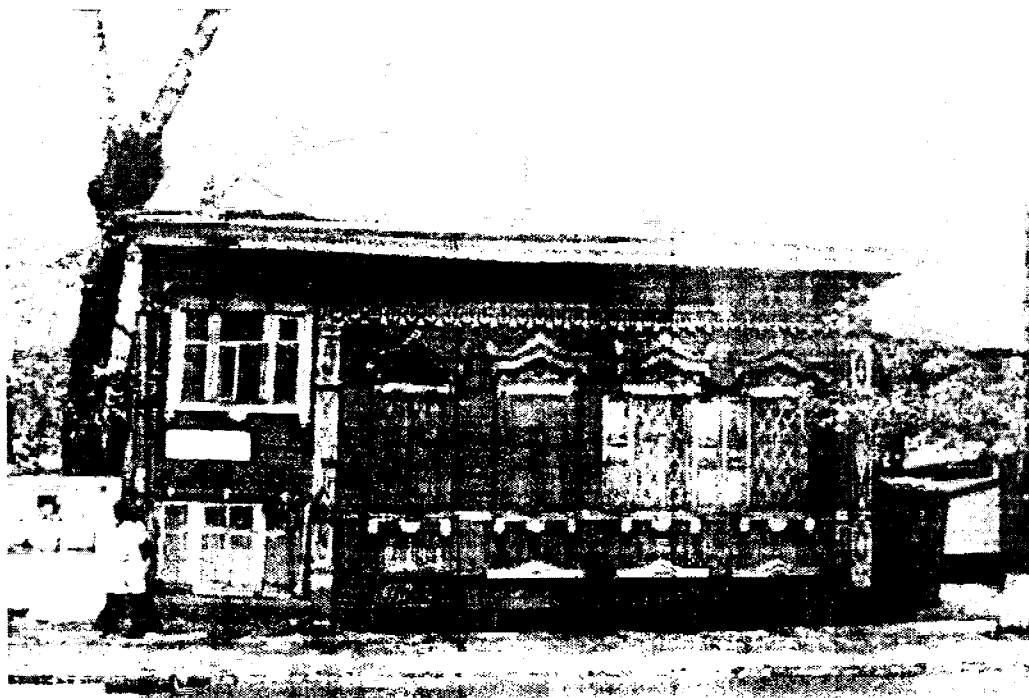


Фото 1



Фото 2

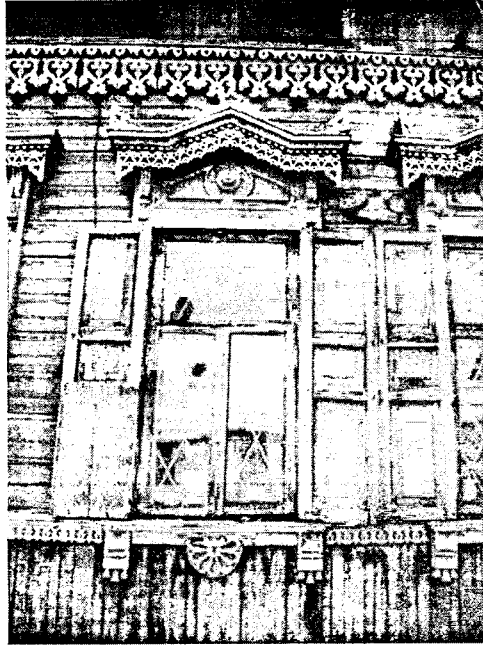


Фото 3

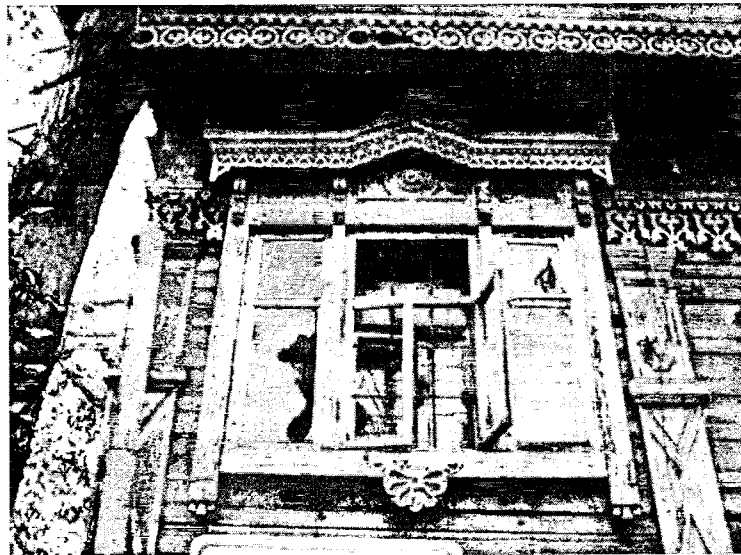


Фото 4

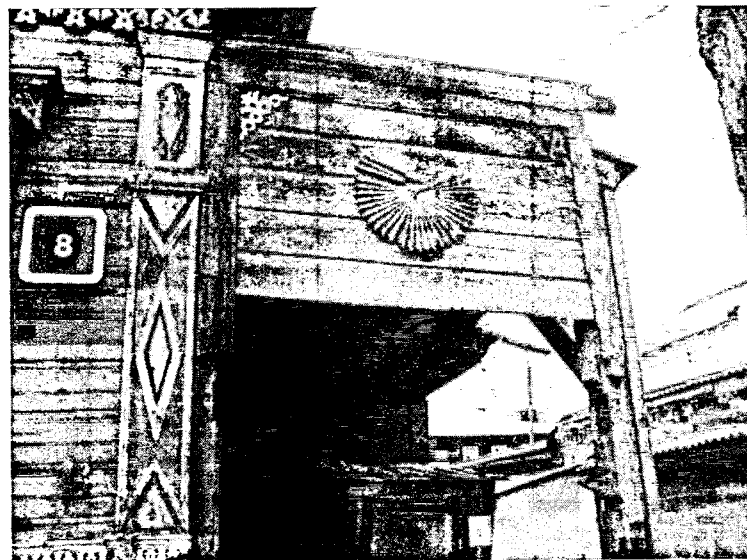


Фото 5



Фото 6

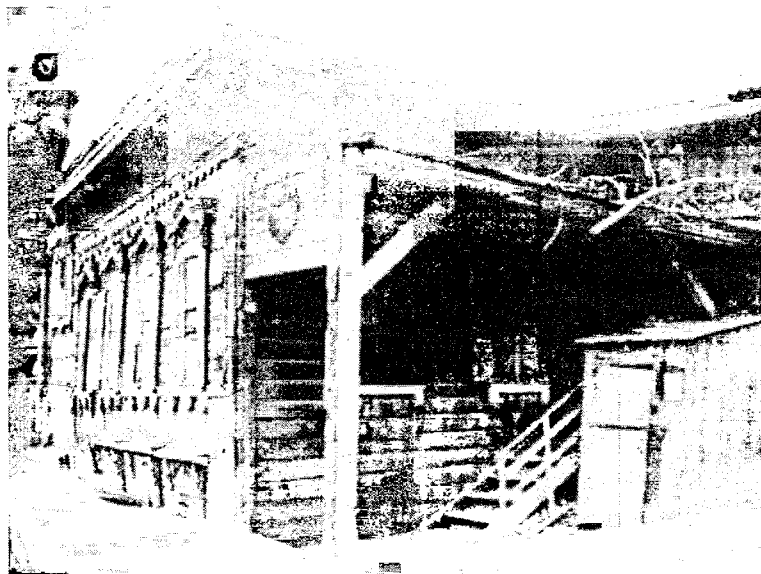


Фото 7



Фото 8

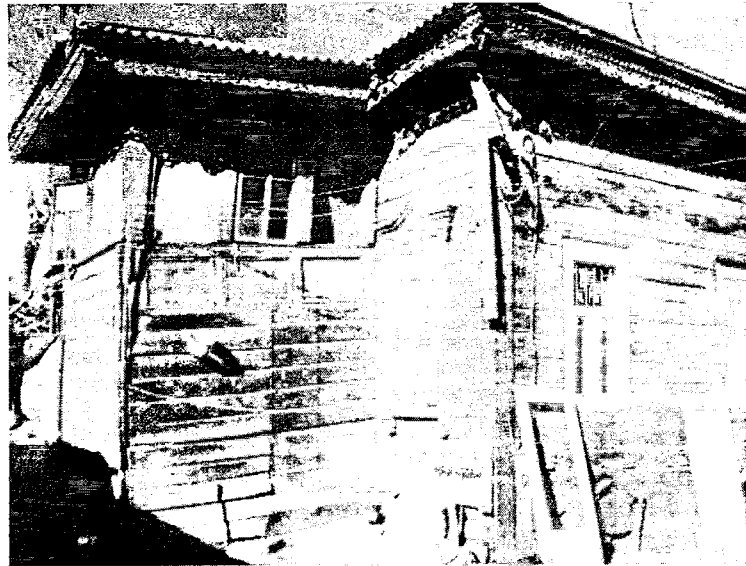


Фото 9



Фото 10



Фото 11