



Зарегистрирован в ИОГКУ «Институт
муниципальной правовой информации
имени М.М. Сперанского»

Государственная регистрация от
18.09.2024 г. № 04-1857/24

СЛУЖБА ПО ОХРАНЕ ОБЪЕКТОВ КУЛЬТУРНОГО НАСЛЕДИЯ
ИРКУТСКОЙ ОБЛАСТИ

П Р И К А З

«10» сентября 2024 года

№ 76 - 674 - спр

г. Иркутск

**Об утверждении предмета охраны объекта культурного наследия
регионального значения**

В соответствии с подпунктом 10 пункта 2 статьи 33 Федерального закона от 25 июня 2002 года № 73-ФЗ «Об объектах культурного наследия (памятниках истории и культуры) народов Российской Федерации», руководствуясь статьей 21 Устава Иркутской области, подпунктом 1 пункта 6 Положения о службе по охране объектов культурного наследия Иркутской области, утвержденного постановлением Правительства Иркутской области от 9 марта 2010 года № 31-пп,

ПРИКАЗЫВАЮ:

1. Утвердить предмет охраны объекта культурного наследия регионального значения «Дом жилой», нач. XX в. (вид объекта культурного наследия – памятник), расположенного по адресу: Иркутская область, муниципальный район Иркутский, сельское поселение Хомутовское, село Хомутово, улица Колхозная, дом 20, согласно приложению к настоящему приказу.

2. Настоящий приказ подлежит официальному опубликованию в общественно-политической газете «Областная», сетевом издании «Официальный интернет-портал правовой информации Иркутской области» (ogirk.ru), а также на «Официальном интернет-портале правовой информации» (www.pravo.gov.ru) после его государственной регистрации.

3. Настоящий приказ вступает в силу после дня его государственной регистрации.

Руководитель службы по охране
объектов культурного наследия
Иркутской области

В.В. Соколов

Предмет охраны
объекта культурного наследия регионального значения
«Дом жилой», нач. XX в., расположенного по адресу: Иркутская
область, муниципальный район Иркутский, сельское поселение
Хомутовское, село Хомутово, улица Колхозная, дом 20

1. Градостроительные характеристики:

Дом расположен в селе Хомутово Иркутского района, главным (юго-восточным) фасадом обращен на ул. Колхозная.

2. Объемно-планировочное построение

Одноэтажный деревянный дом, Г-образный в плане, состоит из прямоугольного в плане основного объема под вальмовой крышей и примыкающего к нему со стороны бокового (юго-западного) фасада равновысокого пристроя сеной под двускатной крышей с треугольным фронтоном. На торце пристройки устроено крыльцо под односкатным навесом на консоли-выкружке с деревянным фигурным столбиком и щеке, которые образованы выпусками бревен пристроя сеной.

- Конфигурация и габаритные размеры плана по внешнему контуру.
- Габариты и расположение капитальных бревенчатых стен.
- Высотные отметки крыши.
- Форма, количество, размеры и осевое расположение оконных и дверных проемов.

3. Отделка и декоративно-художественное оформление фасадов:

- материал исполнения декоративно-художественных элементов – дерево;

- элементы декоративного оформления фасадов:

оконные проемы – лучковые, со стороны дворового (северо-западного) фасада – прямоугольные;

дверной проем – прямоугольный, в рамочном наличнике с прямым сандриком;

наличники (1-вид) – рамочные, с профилированными щипцовыми на плечиках сандриками с пропиленными ушками очелья. Сандрики установлены на двойное подвышение, которое декорировано накладной пропиленной резьбой. Боковые стойки завершены свесами в виде кисточек, фартук фигурного очертания. Наличники расположены со стороны главного (юго-восточного) и бокового (юго-западного) фасада;

наличники (2-вид) – рамочные, с профилированными горизонтальными сандриками на двойном подвышении, расположены со стороны дворового (северо-западного) фасада;

ставни – двухстворчатые, филенчатые, двухчастные;

фриз – состоит из горизонтально уложенной доски;

карниз – большого выноса, подшивной, профилированный;

фронтон – треугольный, тимпан зашит горизонтально уложенной калеванной доской.

Приложение
к предмету охраны объекта культурного наследия
регионального значения «Дом жилой», нач. XX в.,
расположенного по адресу: Иркутская область,
муниципальный район Иркутский, сельское поселение
Хомутовское, село Хомутово, улица Колхозная, дом 20

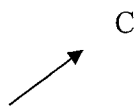
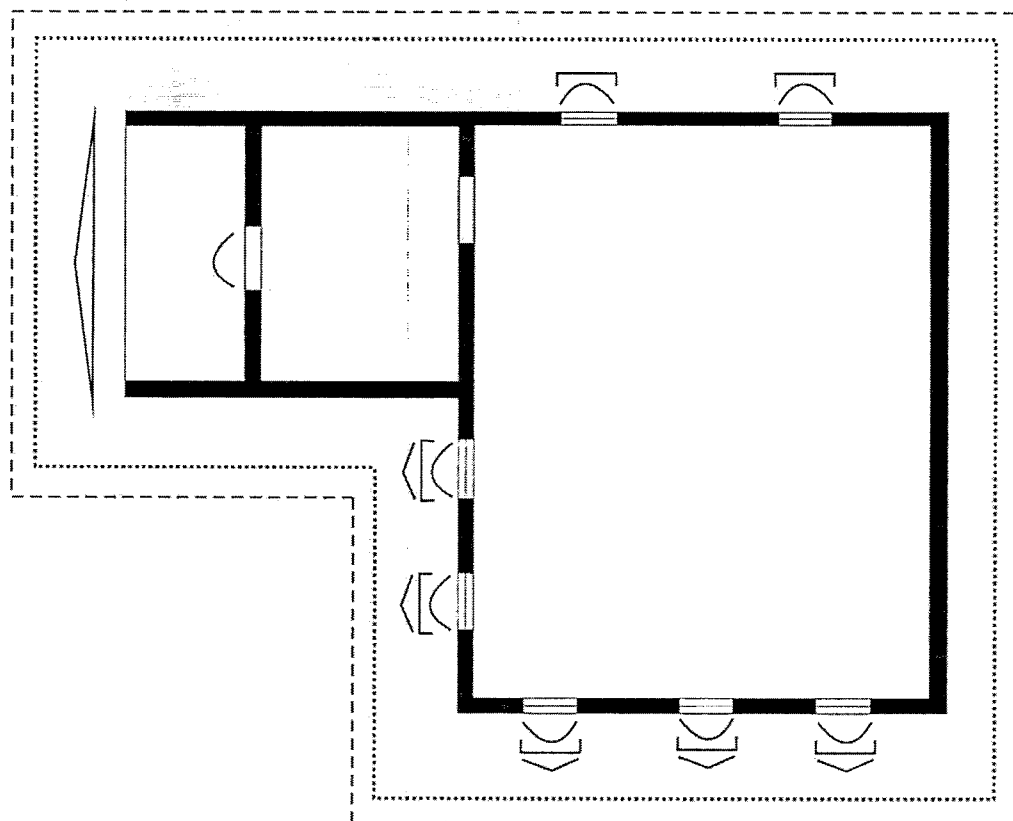









Схема обозначения предмета охраны



Условные обозначения

-  Капитальные стены
-  Оконные и дверные проемы
-  Наличники
-  Ставни
-  Фриз
-  Карниз
-  Фронтон

Примечание: Желтым цветом отмечены поздние пристрой (не являются предметом охраны).