



Зарегистрирован в ИОГКУ «Институт
муниципальной правовой информации
имени М.М. Сперанского»

Государственная регистрация от
18.09.2024 г. № 04-1865/24

СЛУЖБА ПО ОХРАНЕ ОБЪЕКТОВ КУЛЬТУРНОГО НАСЛЕДИЯ
ИРКУТСКОЙ ОБЛАСТИ

П Р И К А З

«10» сентября 2024 года

№ 76 - 682 - спр

г. Иркутск

**Об утверждении предмета охраны объекта культурного наследия
регионального значения**

В соответствии с подпунктом 10 пункта 2 статьи 33, статьей 64 Федерального закона от 25 июня 2002 года № 73-ФЗ «Об объектах культурного наследия (памятниках истории и культуры) народов Российской Федерации», приказом Министерства культуры Российской Федерации от 13 января 2016 года № 28 «Об утверждении Порядка определения предмета охраны объекта культурного наследия, включенного в единый государственный реестр объектов культурного наследия (памятников истории и культуры) народов Российской Федерации в соответствии со статьей 64 Федерального закона от 25 июня 2002 г. № 73-ФЗ «Об объектах культурного наследия (памятниках истории и культуры) народов Российской Федерации», руководствуясь статьей 21 Устава Иркутской области, подпунктом 1 пункта 6 Положения о службе по охране объектов культурного наследия Иркутской области, утвержденного постановлением Правительства Иркутской области от 9 марта 2010 года № 31-пп,

ПРИКАЗЫВАЮ:

1. Утвердить предмет охраны объекта культурного наследия регионального значения «Здание детского сада № 21», (вид объекта культурного наследия – памятник), расположенного по адресу (местонахождение): г. Иркутск, ул. Горького, 5а, согласно приложению к настоящему приказу.

2. Настоящий приказ подлежит официальному опубликованию в общественно-политической газете «Областная», сетевом издании «Официальный интернет-портал правовой информации Иркутской области» (ogirk.ru), а также на «Официальном интернет-портале правовой информации» (www.pravo.gov.ru) после его государственной регистрации.

3. Настоящий приказ вступает в силу после дня его государственной регистрации.

Руководитель службы по охране
объектов культурного наследия
Иркутской области

В.В. Соколов

Предмет охраны
объекта культурного наследия регионального значения
«Здание детского сада № 21», расположенного по адресу: г. Иркутск,
ул. Горького, 5а

1. Градостроительные характеристики и месторасположение:

Объект расположен в Правобережном округе г. Иркутска, в границах исторического квартала № 11. Здание поставлено в глубине квартала, главный фасад обращен на юго-восток, юго-западный фасад обращен на ул. Горького.

2. Объемно-планировочное построение:

Двухэтажное деревянное здание, «Г» – образное в плане, состоящее из двух объемов (северного и южного) и двух 1-этажных прирубов по торцам южного объема.

Южный объем украшен: в уровне второго этажа на северо-западном фасаде устроен резной балкон, на главном-фасаде симметричные ризалиты лестничных блоков с крупными оконными проемами-витражами, увенчанные 4х-гранными башенками.

В северном объеме в уровне второго этажа устроена остекленная летняя веранда.

Входы устроены в одноэтажных прирубках и пристрое сеней южного объема; в северном объеме устроено крыльцо на северо-западном фасаде.

Конструкция крыши сложная, с вальмами, слуховыми оконцами, 4х-гранными башенками, двускатная над балконом.

Сохранению также подлежат:

- конфигурация и габаритные размеры плана по внешнему контуру основного объема, прирубов;

- габариты, конфигурация, высотные отметки декоративных элементов, крыши;

- форма, количество, размеры и осевое расположение оконных и дверных проемов.

3. Отделка и декоративно-художественное оформление фасадов:

- материал исполнения декоративно-художественных элементов – дерево, обшивка поздней доской;

- историческая расстекловка оконных переплетов (6-частная), в лестничных блоках витражи; веранды – мелкая, прямоугольная; деревянные оконные рамы;

- элементы декоративного оформления фасадов:

- оконные проемы – прямоугольные; на левом фланге основного объема, в уровне первого этажа лестничных ризалитов, на боковом (юго-западном) фасаде южного объема меньшего размера; сдвоенные проемы в торцах ризалита северного объема в уровне первого этажа, по крайней левой оси

боковом (юго-западном) фасаде южного объема (форма, размеры, элементы членения, профиль сечения);

наличники:

- южного объема:

филенчатые с прямоугольными ушками сверху и снизу, профилированный подоконный пояс, фартук фигурный, свесы боковых стоек украшены гутами. Сандрики профилированные, с выносом над лобанью, щипцовой формы на плечиках, с пропильным подзором и сквозной шестиконечной звездой в центре щипца. Лобань высокая, гладкая, с фигурным боковым краем, заполнена фигурными кронштейнами, на которые опираются сандрики;

центральной части в уровне второго этажа – рамочные, с небольшими выступами в верхней части, с внутренним фигурным пропильным краем и пропильными узорными подоконными вставками;

рамочные, с внутренним фигурным пропильным краем;

рамочные, с небольшими выступами в верхней части, с внутренним фигурным пропильным краем и ажурным пропильным кокошником;

рамочный, с внешним фигурным пропильным краем;

рамочные, с внешним фигурным пропильным краем и ажурным пропильным кокошником;

ризалитов лестничных блоков – филенчатые с прямоугольными ушками сверху и снизу. Сандрики профилированные, с выносом над лобанью, треугольной формы, с пропильным подзором, опираются на прямые и поворотные кронштейны. Лобань гладкая, узкая;

- северного объема:

первого этажа северного объема (в т.ч. спаренного оконного проема ризалита) – филенчатые с прямоугольными ушками снизу, профилированный подоконный пояс, фартук фигурный. Сандрики прямые, профилированные, с выносом над лобанью, с пропильным подзором. Лобань высокая, гладкая, с фигурным боковым краем и фигурными кронштейнами, на которые опираются сандрики;

второго этажа северного объема – простые, рамочные, с небольшими выступами боковых стоек сверху и снизу;

второго этажа южного объема – рамочные, с внешним фигурным пропильным краем и ажурным пропильным кокошником;

первого этажа северного объема – рамочные, с внешним фигурным пропильным краем и ажурным пропильным кокошником;

фриз – набран из вертикально поставленных досок с фигурным пропильным краем;

карниз – профилированный, с рядом сухариков и пропильным подзором;

башенки – 4-хгранные, с лучковыми слуховыми оконцами в основании;

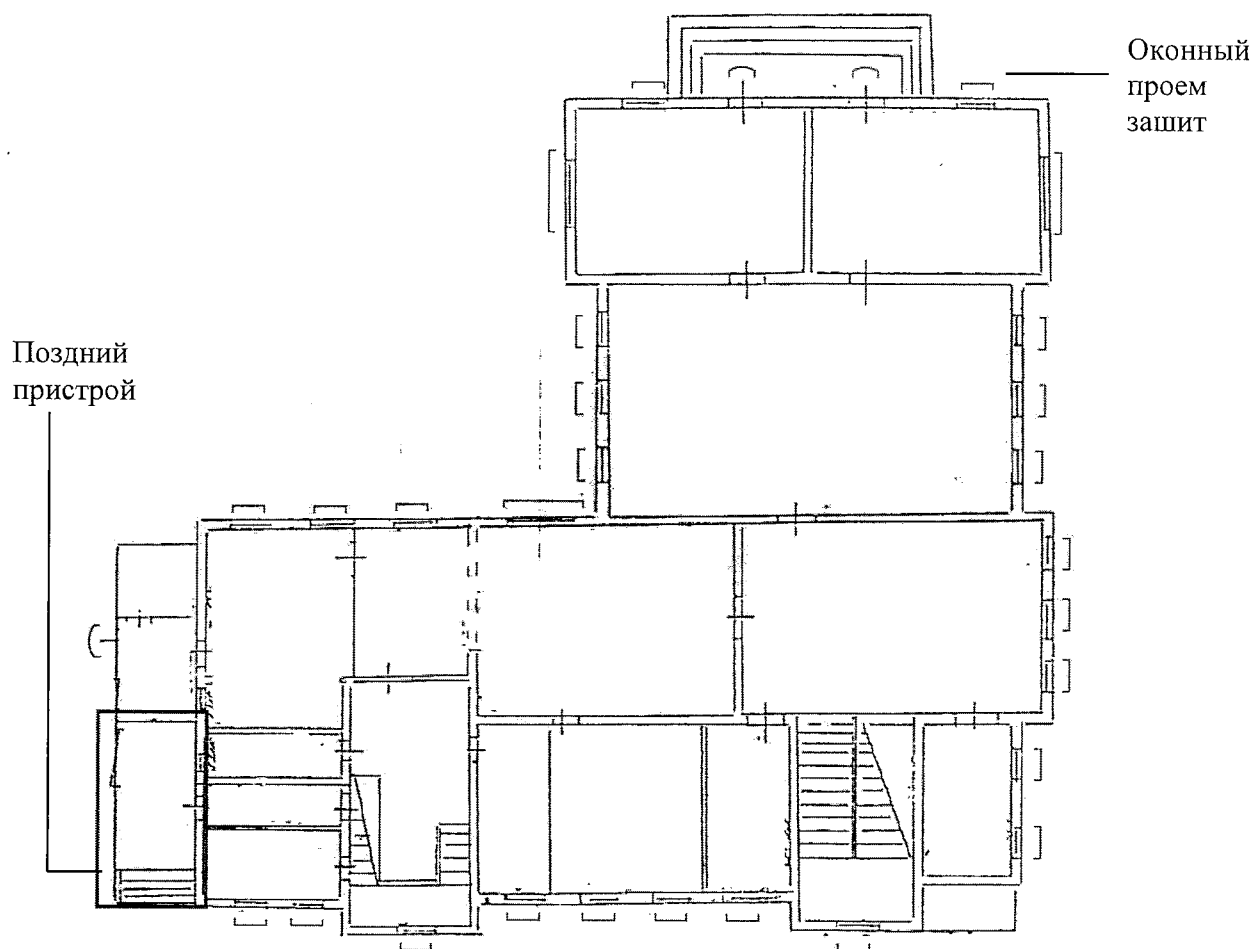
балкон – опирается на консоли по бокам, в центре на простые кронштейны, торец конструкций закрыт полотенцами, в т.ч. подзор балкона; четыре фигурных столба, сверху объединены сложной конструкцией из деревянных балок и фигурных токарных балясин, поддерживают

нависающий над балконом треугольный фронтон крыши: на столбах фигурные пояски с накладными резными элементами; ограждение балкона набрано из плоских досок с пропиленным узором, с профилированными перилами (форма, размеры, элементы членения, профиль сечения);

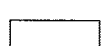


фронтон – украшен причелинами, профилированным подзором из зубчиков, тимпан зашит гладкой доской, в центральной части с треугольным краем (форма, размеры, элементы членения, профиль сечения).

Приложение 1
к предмету охраны объекта культурного наследия
регионального значения «Здание детского сада № 21»,
расположенного по адресу: г. Иркутск, ул. Горького, 5а

Схема расположения предмета охраны (ценных элементов) первого этажа



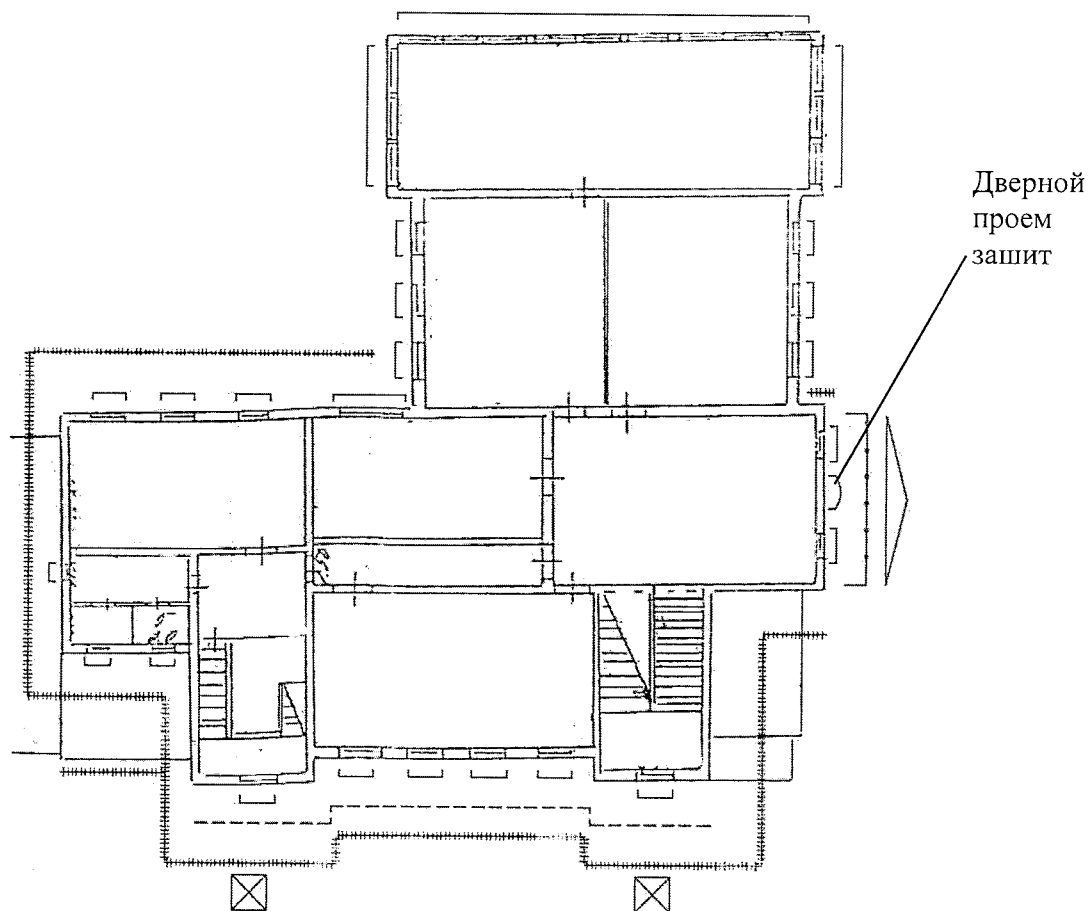
Условные обозначения:

-  - бревенчатые стены;
-  - наличники оконных проёмов;
-  - наличники дверных проёмов;

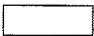
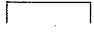

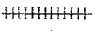
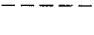

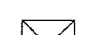
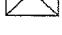
Примечания: красным цветом выделены утраченные элементы.

Приложение 2
к предмету охраны объекта культурного наследия
регионального значения «Здание детского сада № 21»,
расположенного по адресу: г. Иркутск, ул. Горького, 5а

Схема расположения предмета охраны (ценных элементов) второго этажа



Условные обозначения:

-  - бревенчатые стены;
-  - наличники оконных проёмов;
-  - наличники дверных проёмов;
-  - карниз;
-  - фриз;
-  - декоративное оформление балкона;
-  - фронтон над балконом;
-  - башенки кровли.

Примечания: красным цветом выделены утраченные элементы.