



Зарегистрирован в ИОГКУ «Институт  
муниципальной правовой информации  
имени М.М. Сперанского»

Государственная регистрация от

18.09.2024 г. № 04-1867/24

## СЛУЖБА ПО ОХРАНЕ ОБЪЕКТОВ КУЛЬТУРНОГО НАСЛЕДИЯ ИРКУТСКОЙ ОБЛАСТИ

### П Р И К А З

«10» сентября 2024 года

№ 76 - 684 - спр

г. Иркутск

### Об утверждении предмета охраны объекта культурного наследия регионального значения

В соответствии с подпунктом 10 пункта 2 статьи 33 Федерального закона от 25 июня 2002 года № 73-ФЗ «Об объектах культурного наследия (памятниках истории и культуры) народов Российской Федерации», руководствуясь статьей 21 Устава Иркутской области, подпунктом 1 пункта 6 Положения о службе по охране объектов культурного наследия Иркутской области, утвержденного постановлением Правительства Иркутской области от 9 марта 2010 года № 31-пп,

#### ПРИКАЗЫВАЮ:

1. Утвердить предмет охраны объекта культурного наследия регионального значения «Глазковское городское училище им. Святого князя Владимира», кон. XIX – нач. XX вв. (вид объекта культурного наследия – памятник), расположенного по адресу (местонахождение): Иркутская область, городской округ город Иркутск, город Иркутск, улица Гоголя, дом 33, согласно приложению к настоящему приказу.

2. Настоящий приказ подлежит официальному опубликованию в общественно-политической газете «Областная», сетевом издании «Официальный интернет-портал правовой информации Иркутской области» (ogirk.ru), а также на «Официальном интернет-портале правовой информации» (www.pravo.gov.ru) после его государственной регистрации.

3. Настоящий приказ вступает в силу после дня его государственной регистрации.

Руководитель службы по охране  
объектов культурного наследия  
Иркутской области

В.В. Соколов

### **Предмет охраны**

**объекта культурного наследия регионального значения «Глазковское городское училище им. Святого князя Владимира», кон. XIX – нач. XX вв., расположенного по адресу: Иркутская область, городской округ город Иркутск, город Иркутск, улица Гоголя, дом 33**

#### **1. Градостроительные характеристики и месторасположение:**

Исследуемый объект располагается на территории квартала № 23 Свердловского района г. Иркутска. Квартал № 23 представляет собой участок, сформированный трассировкой улиц: с северо-запада – ул. Кайская; с северо-востока – ул. Пушкина; с юго-востока – ул. Терешковой; с юго-запада – ул. Гоголя.

Исследуемый объем занимает положение в западной части квартала, поставлено с отступом от линий застройки улиц Гоголя и Кайской, главным фасадом ориентировано на ул. Гоголя.

#### **2. Объемно-планировочное построение:**

Здание двухэтажное, кирпичное, с П-образной симметричной композицией в плане. Продольным 11-осным фасадом ориентировано в сторону улицы, по центральной оси главного фасада устроен 5-осный ризалит небольшого выноса. Со стороны дворового фасада устроены фланговые симметричные перпендикулярно устроенные крылья. Парадный вход размещается по центру ризалита главного фасада. С боковых фасадов устроены дополнительные входы. Здание перекрыто единой вальмовой крышей.

Сохранению также подлежат:

- конфигурация и габаритные размеры плана по внешнему контуру в пределах первоначальных конструкций;
- габариты и расположение капитальных стен;
- высотные отметки крыши;
- форма, количество, размеры и осевое расположение оконных и дверных проемов.

Материалы исполнения:

- стены, пилястры – кирпичные, рустованные;
- декоративные элементы, наличники, фриз, карниз – кирпичные;
- окна – деревянные, с мелкоячеистой расстекловкой;
- кровля – железная, фальцевая.

#### **3. Отделка и декоративно-художественное оформление фасадов:**

Кирпичные стены здания не оштукатурены, выполнены в открытой кирпичной кладке под руст. Раскрепованы по вертикали: в цокольном и в межэтажном уровнях устроены пояса с лежащими филенками, устроенными по осям оконных проемов; 1 этаж акцентирован межэтажным профилированным карнизом; по верху оконных проемов 2 этажа устроен профилированный пояс, объединяющий все оконные проемы, над которым

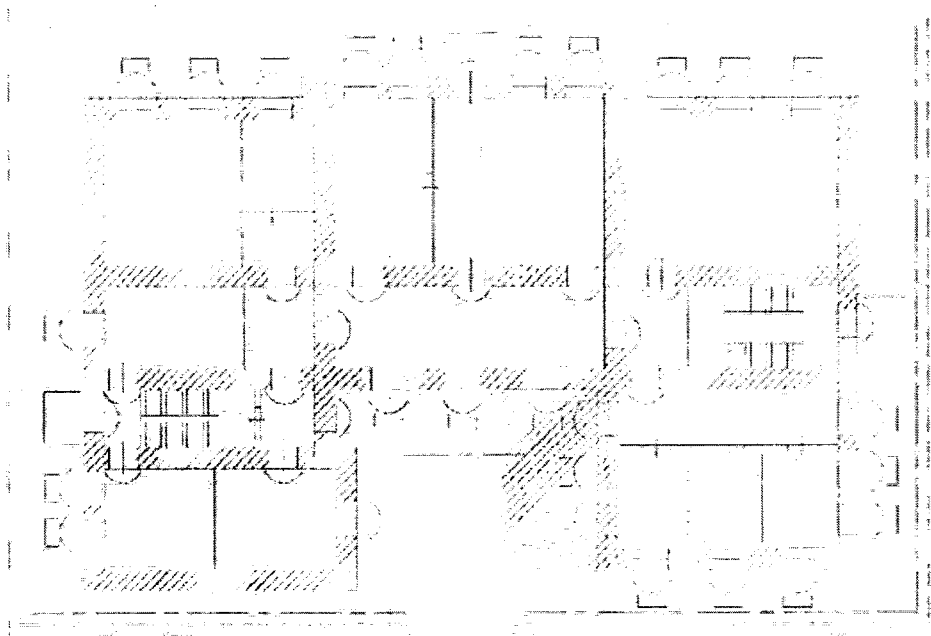
помещается широкий гладкий фриз. В уровне 2 этажа объемы фланкируются рустованными лопатками. В завершении стен устроен ступенчатый карниз небольшого выноса.

Оконные проемы устроены с единым ритмом для обеих этажей дома. Большой частью – с прямоугольным завершением, однако в уровне 2 этажа ризалит, а также дворовой фасад основного объема – выделяются высокими арочными окнами. Окна без наличников, выделяются акцентированными перемычками с замковым камнем. Оконные заполнения с мелкоячеистой расстекловкой переплетов.








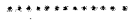



Дверные проемы – прямоугольные, с двустворчатыми заполнениями. Над входами размещаются кованые козырьки. В уровне кровли ризалит главного фасада венчает протяженная аттиковая стенка с повышенной центральной частью, в которой помещается геральдический щит.

Приложение 1  
к предмету охраны объекта культурного наследия  
регионального значения «Глазковское городское училище  
им. Святого князя Владимира», кон. XIX – нач. XX вв.,  
расположенного по адресу: Иркутская область, городской  
округ город Иркутск, город Иркутск, улица Гоголя, дом 33

Схема расположения предмета охраны  
1 этаж



Условные обозначения:

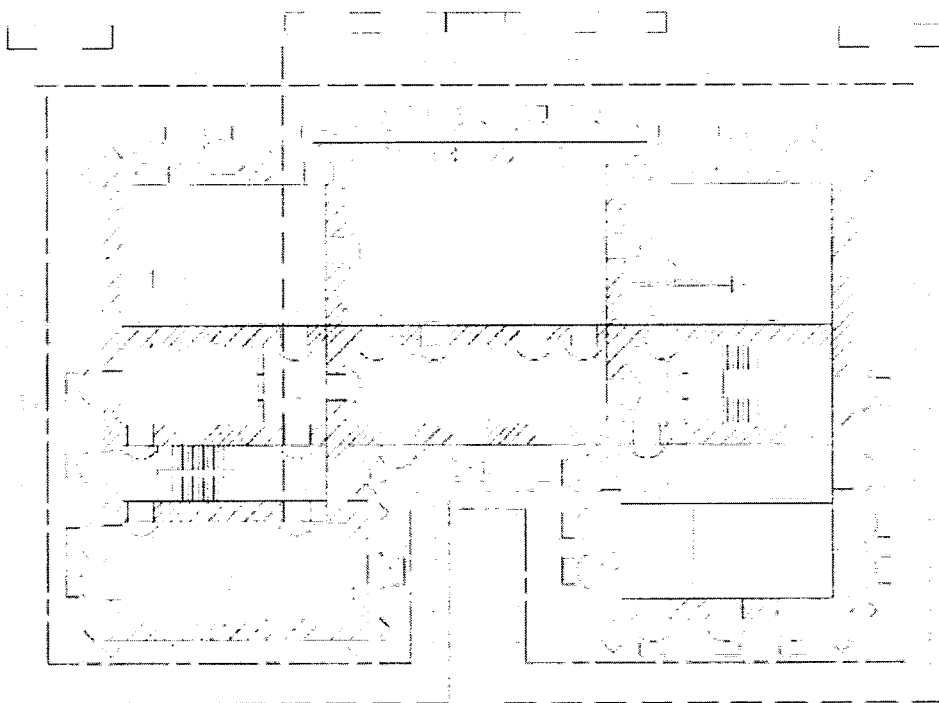
	Стены капитальные (кирпичные)
	Форма, габариты и местоположение проема
	Наличник
	Подоконный пояс с филленками
	Рустованная кладка стен
	Межэтажный профилированный пояс
	Пилястры
	Фриз
	Карниз
	Аттик
	Кованые козырьки

Примечания:












1. Красным отмечены утраченные первоначальные декоративные элементы конструкции, либо поновленные без учета первоначального облика, профиля сечения и т.д. относящиеся к предмету охраны ОКН.
2. Синим цветом показаны поздние конструкции, либо конструкции, подлинность которых не установлена.

Приложение 2  
к предмету охраны объекта культурного наследия  
регионального значения «Глазковское городское училище  
им. Святого князя Владимира», кон. XIX – нач. XX вв.,  
расположенного по адресу: Иркутская область, городской  
округ город Иркутск, город Иркутск, улица Гоголя, дом 33

Схема расположения предмета охраны  
2 этаж



Условные обозначения:

	Стены капитальные (кирпичные)
	Форма, габариты и местоположение проема
	Наличник
	Подоконный пояс с филёнками
	Рустованная кладка стен
	Межэтажный профофилированный пояс
	Пилястры
	Фриз
	Карниз
	Аттик
	Кованые козырьки

Примечания: красным отмечены утраченные первоначальные декоративные элементы конструкции, либо поновленные без учета первоначального облика, профиля сечения и т.д. относящиеся к предмету охраны ОКН.

Приложение 3  
к предмету охраны объекта культурного наследия  
регионального значения «Глазковское городское училище  
им. Святого князя Владимира», кон. XIX – нач. XX вв.,  
расположенного по адресу: Иркутская область, городской  
округ город Иркутск, город Иркутск, улица Гоголя, дом 33

Материалы фотофиксации

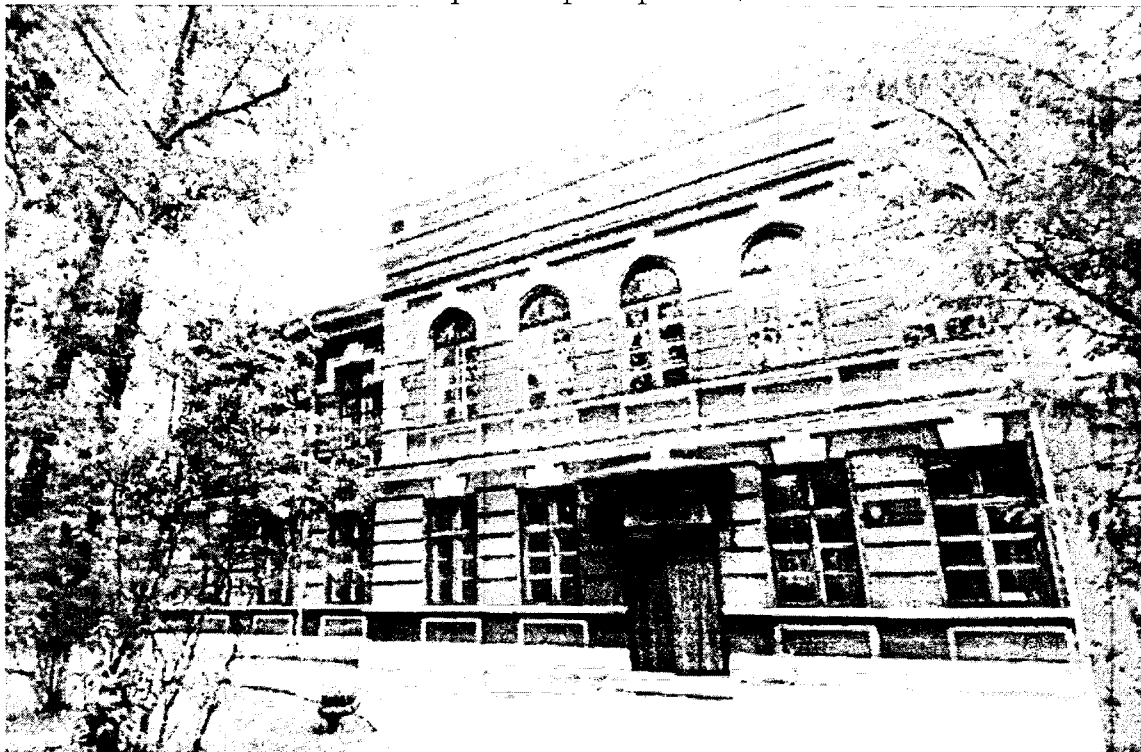


Фото 1 – Фрагмент главного фасада

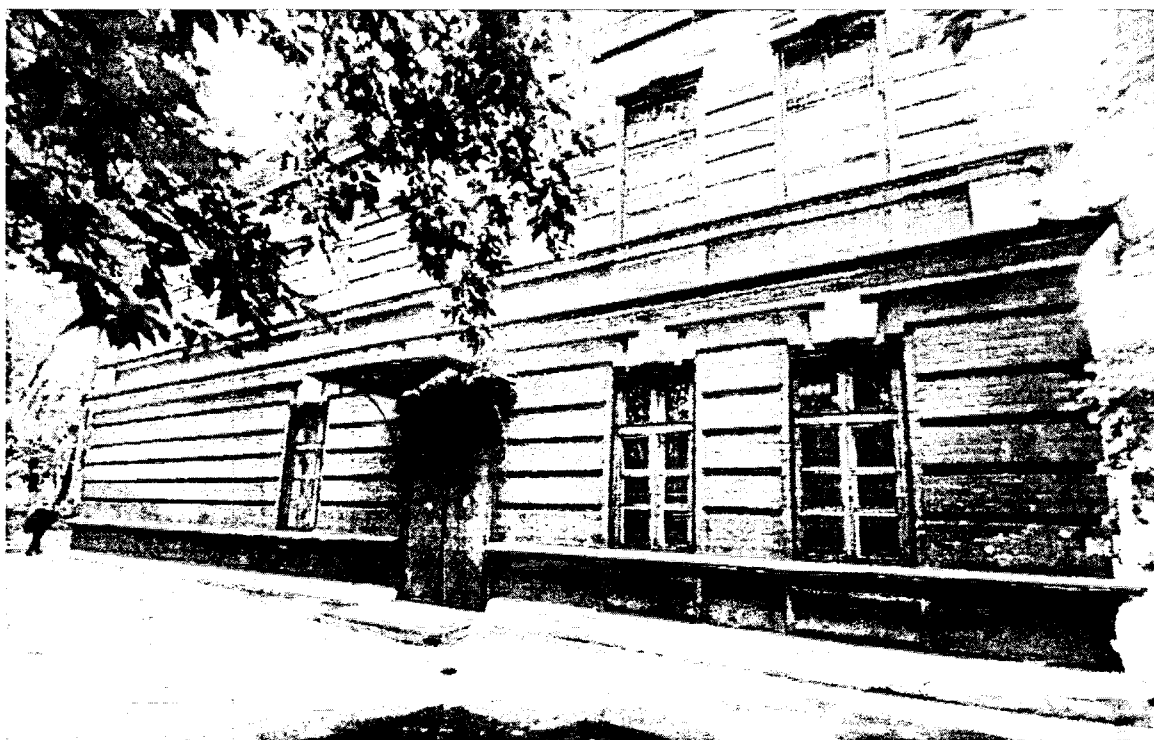


Фото 2 – Боковой юго-восточный фасад

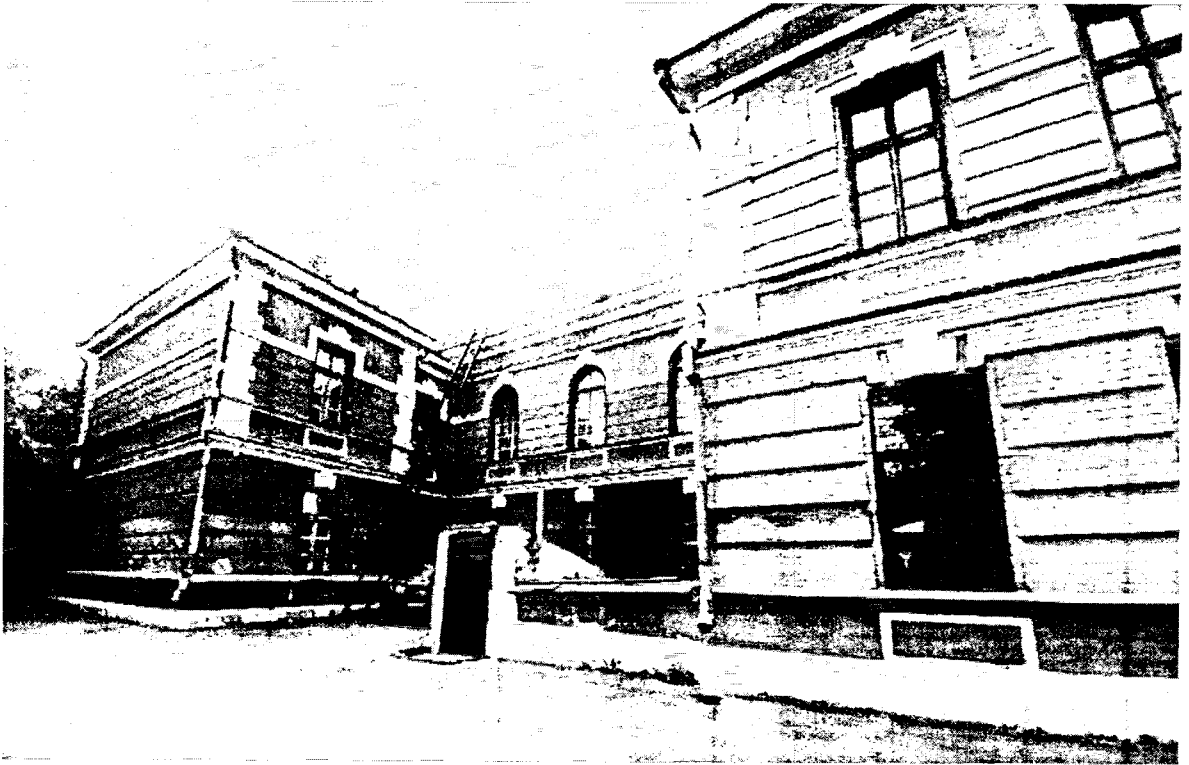


Фото 3 – Вид на дворовой фасад с северо-востока

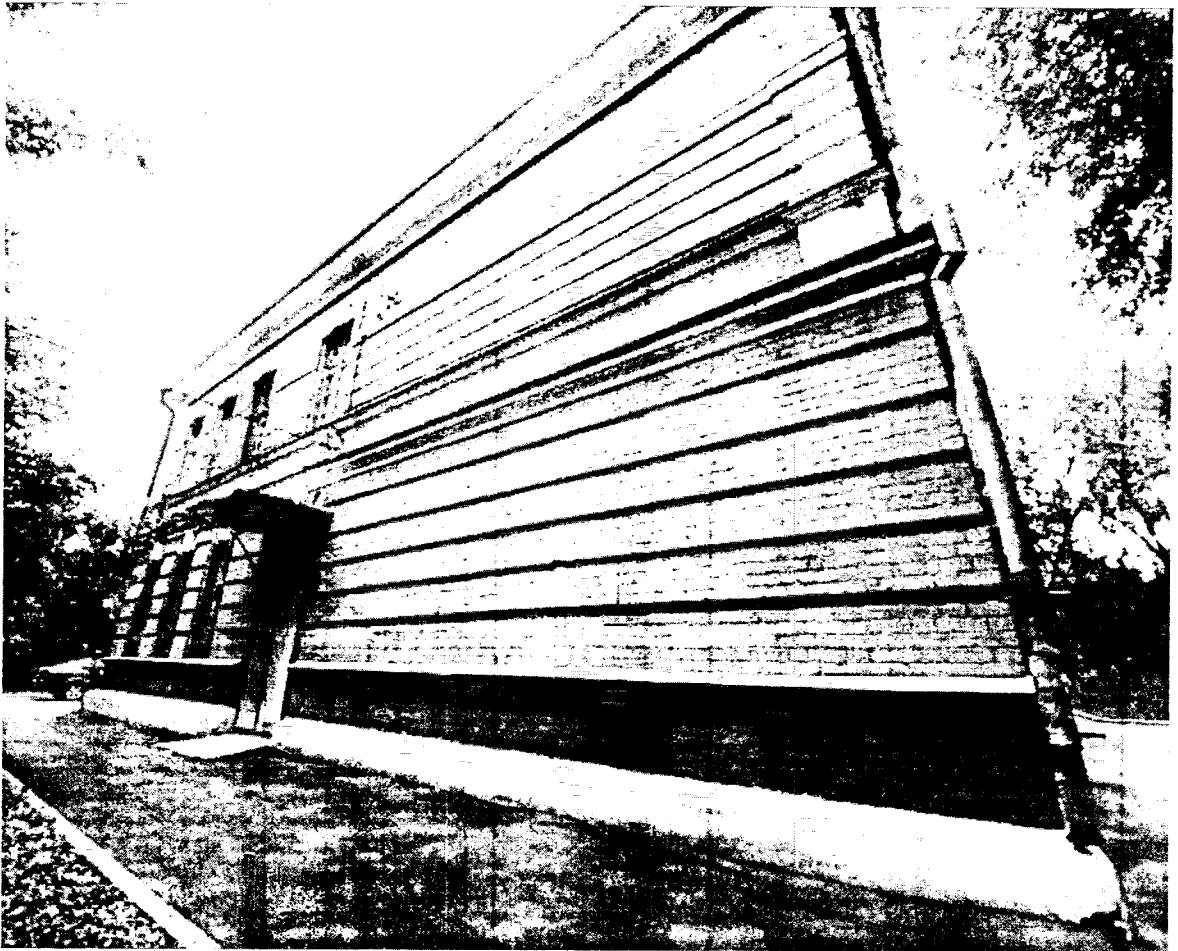


Фото 4 – Вид на боковой фасад с западного направления