



Зарегистрирован в ИОГКУ «Институт  
муниципальной правовой информации  
имени М.М. Сперанского»

Государственная регистрация от  
17.10.2024 г. № 04-2155/24

**СЛУЖБА ПО ОХРАНЕ ОБЪЕКТОВ КУЛЬТУРНОГО НАСЛЕДИЯ  
ИРКУТСКОЙ ОБЛАСТИ**

**П Р И К А З**

« 14 » октября 2024 года

№ 76 - 799 - спр

г. Иркутск

**Об утверждении предмета охраны объекта культурного наследия  
регионального значения**

В соответствии с подпунктом 10 пункта 2 статьи 33 Федерального закона от 25 июня 2002 года № 73-ФЗ «Об объектах культурного наследия (памятниках истории и культуры) народов Российской Федерации», руководствуясь статьей 21 Устава Иркутской области, подпунктом 1 пункта 6 Положения о службе по охране объектов культурного наследия Иркутской области, утвержденного постановлением Правительства Иркутской области от 9 марта 2010 года № 31-пп,

**ПРИКАЗЫВАЮ:**

1. Утвердить предмет охраны объекта культурного наследия регионального значения «Доходный дом», 1890–е гг. (вид объекта культурного наследия – памятник), расположенного по адресу (местонахождение): Иркутская область, городской округ город Иркутск, город Иркутск, улица Баррикад, дом 85, согласно приложению к настоящему приказу.

2. Настоящий приказ подлежит официальному опубликованию в общественно-политической газете «Областная», сетевом издании «Официальный интернет-портал правовой информации Иркутской области» (ogirk.ru), а также на «Официальном интернет-портале правовой информации» (www.pravo.gov.ru) после его государственной регистрации.

3. Настоящий приказ вступает в силу после дня его государственной регистрации.

Руководитель службы по охране  
объектов культурного наследия  
Иркутской области

В.В. Соколов

**Предмет охраны**  
**объекта культурного наследия регионального значения**  
**«Доходный дом», 1890–е гг., расположенного по адресу: Иркутская**  
**область, городской округ город Иркутск, город Иркутск,**  
**улица Баррикад, дом 85**

**1. Градостроительные характеристики и месторасположение:**

Исследуемый объект располагается на территории квартала № 145 Куйбышевского района г. Иркутска, сформированного улицами:

- с северо-запада – пер. Учительский;
- с северо-востока – ул. Ремесленная;
- с юго-востока – ул. Черского;
- с юго-запада – ул. Баррикад (бывш. Знаменская).

Исследуемый объект занимает положение во фронте застройки ул. Баррикад, поставлен по красной линии улицы, у юго-западной границы квартала.

**2. Объемно-планировочное построение:**

Деревянный двухэтажный дом, состоящий из нескольких объемов: основной объем прямоугольный в плане поставлен по линии улицы протяженным 6-осным фасадом, поперечной капитальной стеной делится пополам. Со стороны дворового фасада дополнен равновысоким прирубом. Оба объема объединялись единой крышей вальмовой конструкции. По боковому юго-восточному фасаду, справа был устроен двухэтажный пристрой.

Отличительной особенностью здания была двухуровневая галерея с наружной лестницей, устроенная во всю ширину дворового фасада.

Сохранению также подлежат:

- конфигурация и габаритные размеры плана по внешнему контуру в пределах первоначальных конструкций;
- габариты и расположение капитальных стен;
- высотные отметки крыши;
- форма, количество, размеры и осевое расположение оконных и дверных проемов.

Материалы исполнения:

- стены – бревенчатые;
- обшивка – широкой калеванной доской;
- декоративные элементы, двери, окна, наличники – деревянные;
- фриз – дощатый;
- карниз – подшивной дощатый.

**3. Отделка и декоративно-художественное оформление фасадов:**

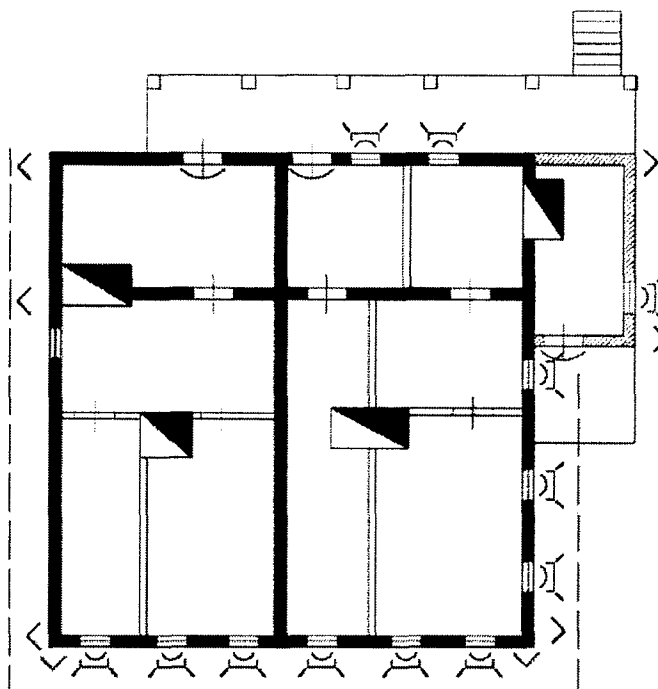
Бревенчатые стены дома обшиты широкой калеванной доской в основной плоскости уложенной горизонтально, углы закрыты филленчатыми лопатками с декором в виде ромбов. В завершении стен устроен фриз из

вертикально поставленной доски с пропильными свесами. Карниз подшивной, деревянный, профилированный, значительного выноса, украшен пропильным подзором и «сухариками».








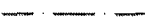
Оконные проемы – лучковых очертаний. Обрамлены наличниками с профилированными щипцовыми сандриками, над высокой лобанью, украшенной двумя симметричными багетными филенками и круглой токарной розеткой в центральной части, по флангам устроены висячие декоративные элементы в виде стилизованных триглифов с кистями. Боковые стойки украшены небольшими токарными розеточками, обрамлены багетом и завершаются кистями. Нижняя обвязка дополнена полуциркульным фартуком с круглой токарной розеткой

Приложение 1  
к предмету охраны объекта культурного наследия  
регионального значения «Доходный дом», 1890–е гг.,  
расположенного по адресу: Иркутская область, городской  
округ город Иркутск, город Иркутск, улица Баррикад, дом 85

Схема расположения предмета охраны  
1 этаж



Условные обозначения:

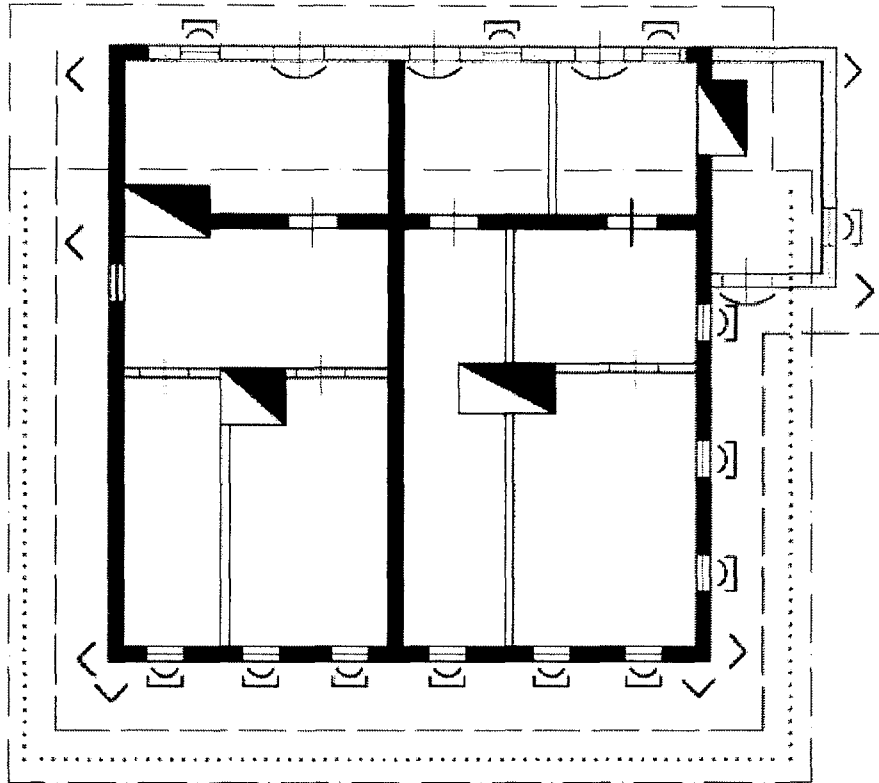
	Стены капитальные (бревенчатые)
	Форма, габариты и местоположение проема
	Наличник
	Ставни
	Обшивка
	Лопатки
	Фриз
	Карниз

Примечания:





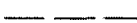



- 1) Красным отмечены утраченные первоначальные декоративные элементы и конструкции, либо появившиеся без учета первоначального облика, профиля сечения и т.д. относящиеся к предмету охраны ОКН.
- 2) Синим цветом показаны поздние конструкции, а также элементы и конструкции подлинность и техническое состояние которых не установлены.

Приложение 2  
к предмету охраны объекта культурного наследия  
регионального значения «Доходный дом», 1890–е гг.,  
расположенного по адресу: Иркутская область, городской  
округ город Иркутск, город Иркутск, улица Баррикад, дом 85

Схема расположения предмета охраны  
2 этаж



Условные обозначения:

	Стены капитальные (бревенчатые)
	Форма, габариты и местоположение проема
	Напичник
	Ставни
	Обшивка
	Лопатки
	Фриз
	Карниз

Примечания:

- 3) Красным отмечены утраченные первоначальные декоративные элементы и конструкции, либо поновленные без учета первоначального облика, профиля сечения и т.д. относящиеся к предмету охраны ОКН.
- 4) Синим цветом показаны поздние конструкции, а также элементы и конструкции подлинность и техническое состояние которых не установлены.