



Зарегистрирован в ИОГКУ «Институт
муниципальной правовой информации
имени М.М. Сперанского»
Государственная регистрация от
09.12.2024 г. № 04-2572/24

СЛУЖБА ПО ОХРАНЕ ОБЪЕКТОВ КУЛЬТУРНОГО НАСЛЕДИЯ
ИРКУТСКОЙ ОБЛАСТИ

П Р И К А З

« 3 » декабрь 2024 года

№ 76 - 900 - спр

г. Иркутск

**Об утверждении предмета охраны объекта культурного наследия
регионального значения**

В соответствии с подпунктом 10 пункта 2 статьи 33 Федерального закона от 25 июня 2002 года № 73-ФЗ «Об объектах культурного наследия (памятниках истории и культуры) народов Российской Федерации», руководствуясь статьей 21 Устава Иркутской области, подпунктом 1 пункта 6 Положения о службе по охране объектов культурного наследия Иркутской области, утвержденного постановлением Правительства Иркутской области от 9 марта 2010 года № 31-пп,

ПРИКАЗЫВАЮ:

1. Утвердить предмет охраны объекта культурного наследия регионального значения «Гостиница «Континенталь», кон. XIX в. (вид объекта культурного наследия – памятник), расположенного по адресу: Иркутская область г. Иркутск, ул. Богдана Хмельницкого, 24, согласно приложению к настоящему приказу.

2. Настоящий приказ подлежит официальному опубликованию в общественно-политической газете «Областная», сетевом издании «Официальный интернет-портал правовой информации Иркутской области» (www.ogirk.ru), а также на «Официальном интернет-портале правовой информации» (www.pravo.gov.ru) после его государственной регистрации.

3. Настоящий приказ вступает в силу после дня его государственной регистрации.

Руководитель службы по охране
объектов культурного наследия
Иркутской области

В.В. Соколов

Предмет охраны
объекта культурного наследия регионального значения
«Гостиница «Континенталь», кон. XIX в., расположенного по адресу:
Иркутская область г. Иркутск, ул. Богдана Хмельницкого, 24

1. Градостроительные характеристики:

Усадьба находится в исторической части города по четной стороне улицы Богдана Хмельницкого на северо-восточной стороне исторического квартала № 79.

Квартал расположен в границах улиц:

- с северо-западной стороны проходит переулок Пионерский (бывший переулок Власовский);
- с юго-восточной стороны улица Дзержинского (бывшая улица Арсенальская);
- с юго-западной стороны улица Киевская (бывшая улица 4-я Солдатская);
- с северо-восточной стороны находится улица Богдана Хмельницкого (бывшая улица 5-я Солдатская).

Территория усадьбы прямоугольного очертания, вытянута вдоль улицы Б. Хмельницкого.

Угловое положение в усадьбе и уличной квартальной застройке занимает двухэтажный особняк, ориентированный главным фасадом на улицу Дзержинского. К юго-западному и юго-восточному фасадам здания примыкают два одноэтажных пристроя, в первом из них располагается лестница и главный вход.

2. Объемно-планировочное построение:

Основной прямоугольный в плане объем поставлен на бутовом ленточном фундаменте под вальмовой крышей.

Главный фасад симметричный, девятиосный. Центральная часть выделена фронтоном под щипцом. Первоначально по центральной оси был устроен парадный вход.

Основной объем разделен капитальными стенами и перегородками на отдельные помещения; внутренняя планировка основного объема коридорного типа (поперечно – продольный коридор с расположением помещений по обе стороны).

Окна основного объема прямоугольные, высокие;
Расстекловка ячеистая.

С южного угла к основному объему примыкает Г-образный в плане пристрой – одноэтажный рубленый объем поставлен на бутовом фундаменте под вальмовой крышей. Оборудован отдельным входом на северо-восточном дворовом фасаде. Первоначально сообщался внутренним

проходом с основным зданием. На улицу обращены два прямоугольных окна, на юго-западный фасад – три окна.

Прируб примыкает к основному объему юго-западного фасада – одноэтажный, прямоугольный в плане, с внутренней лестницей. Рублен из бревен, поставлен на бутовом фундаменте под односкатной крышей, являлся служебным входом в здание. Окна квадратные.

Крыша основного объема – форма, габариты и высота: крыша вальмовой конструкции; прирубов – односкатная кровля.

Материал исполнения:

Декоративные элементы оформления фасадов здания (карниз подшивной большого выноса, плоские угловые лопатками, фриз высокий) – дерево;

Покрытие крыши – шифер.

Оконные и дверные проемы:

Оконные и дверные проемы в здании крупные, прямоугольной формы – форма, габариты, местоположение проемов на лицевых фасадах здания по улице Б. Хмельницкого.

3. Предметом охраны здания является:

- общее объемно-планировочное построение здания в габаритах капитальных конструкций;
- высотные отметки частей и элементов здания;
- композиционное построение фасадов;
- декоративное оформление фасадов;
- форма и размеры оконных и дверных проемов;
- материал декоративных элементов фасадов

4. Отделка и декоративно-художественное оформление фасадов:

Фасады по улице Богдана Хмельницкого:

Общее композиционное решение фасадов – система вертикальных и горизонтальных членений фасадов, включающая в себя продольную фризовую часть и плоские лопатки; габариты крупных прямоугольных оконных проемов и узких простенков между ними.

Декорированы два уличных фасада, дворовые фасады практически без декора. Сруб дома обшит поздней вагонкой, уложенной горизонтально и «в елочку»; угловые рубки и перерубы защиты плоскими лопатками.

Карниз подшивной большого выноса, по контуру декорирован пропиленным подзором с серьгами по углам и веерами на фронтоне.

Тимпан фронтона украшен прорезной накладкой.

Фриз высокий, декорирован профилированными поясками, и вертикальными накладкам, подзором.

Цоколь обшит доской, завершен с горизонтальным карнизом.

Окна прямоугольные, оформлены рамочными наличниками с фигурными наконечниками и фартуком в виде тянутого ромба с профилированной полочкой и малым подзором; сандрик декорирован профилированным карнизом, подзором с «сухариками» и серьгами, боковыми прорезными «ушками»; лобань декорирован точеными розетками

и профилированными рамками. Ставни на окнах первого этажа, трехчастные, филеичатые, в дворовой части - плотницкие.

Г-образный в плане пристрой – уличный фасад обшит вагонкой, угловые рубки защиты плоскими лопатками. Карниз подшивной, фриз трехполосный, гладкий. На дворовых фасадах оборудована завалинка. Окна прямоугольные, обрамлены рамочными наличниками с плоским двухполосным лобаном, ставни плотницкие.

Прируб обшит доской, угловые рубки защиты плоскими лопатками. Фриз с вертикальными накладками, декорирован двумя поясками пропильного подзора, с раппортом, аналогичным использованному в декоре основного объема. Окна в рамочных наличниках.

Приложение
к предмету охраны объекта культурного
наследия регионального значения «Гостиница
«Континенталь», кон. XIX в., расположенного по
адресу: Иркутская область г. Иркутск,
ул. Богдана Хмельницкого, 24

Материалы фотофиксации



Фото 1



Фото 2



Фото 3



Фото 4



Фото 5



Фото 6



Фото 7

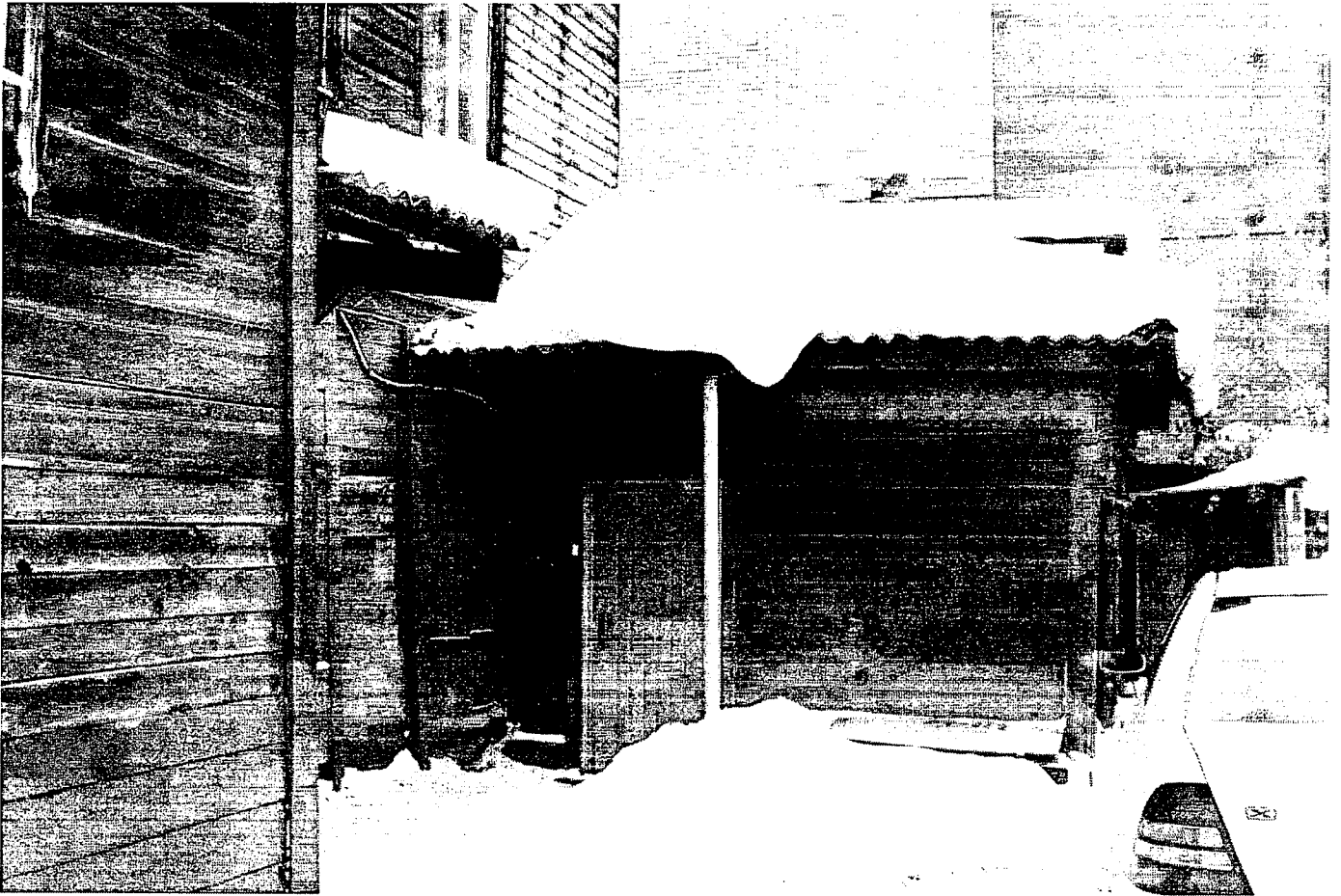


Фото 8



Фото 9

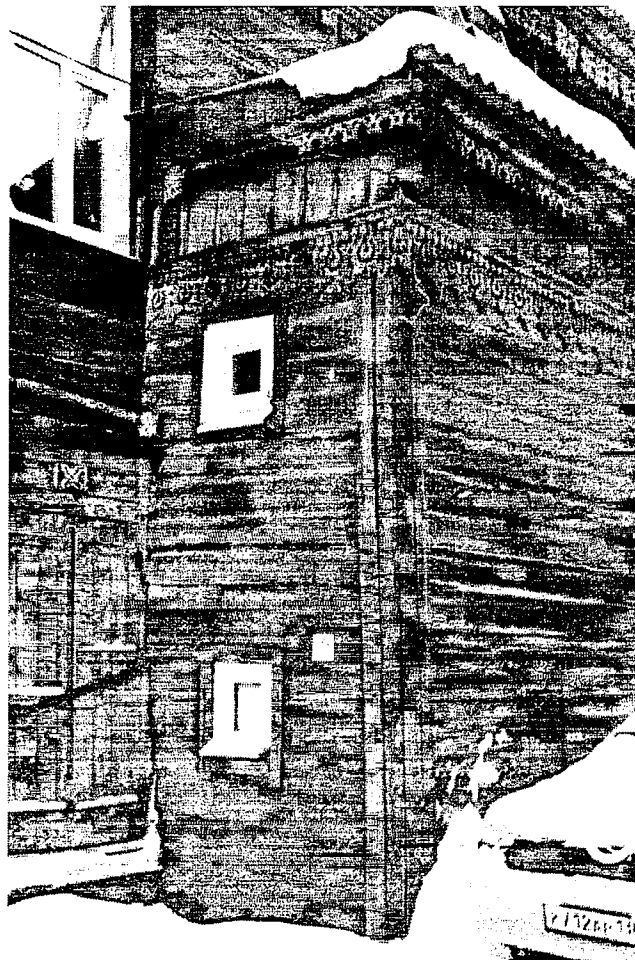


Фото 10



Фото 11

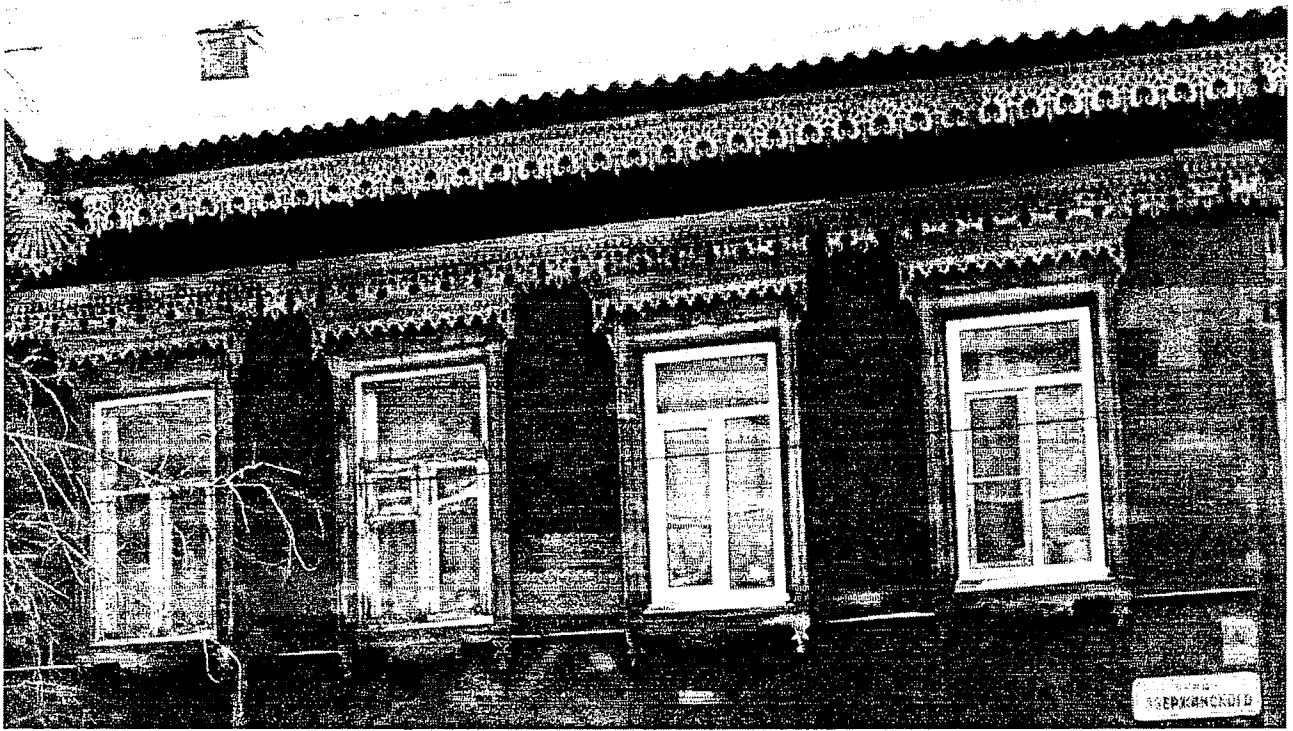


Фото 12