



Зарегистрирован в ИОГКУ «Институт
муниципальной правовой информации
имени М.М. Сперанского»
Государственная регистрация от
09.12.2024 г. № 04-2574/24

**СЛУЖБА ПО ОХРАНЕ ОБЪЕКТОВ КУЛЬТУРНОГО НАСЛЕДИЯ
ИРКУТСКОЙ ОБЛАСТИ**

П Р И К А З

« 3 » декабря 2024 года

№ 76 - 902 - спр

г. Иркутск

**Об утверждении предмета охраны объекта культурного наследия
регионального значения**

В соответствии с подпунктом 10 пункта 2 статьи 33, статьей 64 Федерального закона от 25 июня 2002 года № 73-ФЗ «Об объектах культурного наследия (памятниках истории и культуры) народов Российской Федерации», приказом Министерства культуры Российской Федерации от 13 января 2016 года № 28 «Об утверждении Порядка определения предмета охраны объекта культурного наследия, включенного в единый государственный реестр объектов культурного наследия (памятников истории и культуры) народов Российской Федерации в соответствии со статьей 64 Федерального закона от 25 июня 2002 г. № 73-ФЗ «Об объектах культурного наследия (памятниках истории и культуры) народов Российской Федерации», руководствуясь статьей 21 Устава Иркутской области, подпунктом 1 пункта 6 Положения о службе по охране объектов культурного наследия Иркутской области, утвержденного постановлением Правительства Иркутской области от 9 марта 2010 года № 31-пп,

ПРИКАЗЫВАЮ:

1. Утвердить предмет охраны объекта культурного наследия регионального значения «д. № 8 пер. Черемховский», II пол. XIX века (вид объекта культурного наследия – памятник), расположенного по адресу (местонахождение): Иркутская область, г. Иркутск, пер. Черемховский, 8, согласно приложению к настоящему приказу.

2. Настоящий приказ подлежит официальному опубликованию в общественно-политической газете «Областная», сетевом издании «Официальный интернет-портал правовой информации Иркутской области» (www.ogirk.ru), а также на «Официальном интернет-портале правовой информации» (www.pravo.gov.ru) после его государственной регистрации.

3. Настоящий приказ вступает в силу после дня его государственной регистрации.

Руководитель службы по охране
объектов культурного наследия
Иркутской области

В.В. Соколов

Предмет охраны
объекта культурного наследия регионального значения
«д. № 8 пер. Черемховский», II пол. XIX века, расположенного по адресу:
Иркутская область, г. Иркутск, пер. Черемховский, 8

1. Градостроительные характеристики и месторасположение:

Дом расположен в Правобережном округе города Иркутска, в историческом квартале № 42, занимает рядовое положение в застройке переулка Черемховский, главным северо-восточным фасадом выходит на переулок.

2. Объемно-планировочное построение:

Крупный двухэтажный деревянный жилой дом под двускатной вальмовой кровлей состоит из основного объема и примыкающих к нему на дворовых фасадах (юго-восточном и северо-восточном) двух пристроев.

К юго-восточному пристрою примыкают два крыльца под одним навесом с двумя фронтонами, которые опираются на столбики.

К северо-западному фасаду примыкает каркасная пристройка.

Внутренняя планировка основного объема представляет собой пятистенный сруб, разделенный капитальной стеной на две неравные части с отдельными входами.

Сохранению также подлежат:

- материал исполнения: стены сложены из бревен, рублены в лапу, обшиты гладкой доской; деревянные окрашенные элементы декоративного оформления фасадов; деревянные оконные рамы с многочастной расстекловкой; кровля металлическая фальцевая;

- месторасположение и высотные отметки частей и элементов двухэтажного основного объема и примыкающих к нему на дворовых фасадах (юго-восточном и северо-восточном) двух пристроев; первоначальных дверных и оконных проемов.

3. Отделка и декоративно-художественное оформление фасадов:

Главный северо-восточный фасад:

- поосное расположение семи прямоугольных оконных проемов с лучковым завершением, горизонтальные и вертикальные членения;

- стены – обшиты гладкими горизонтально расположенными досками;

- лопатки – углы закрыты филенчатые накладные лопатки с декоративными элементами в виде ромбов;

- фриз – составлен из ступенчато уложенных горизонтально ориентированных досок;

- карниз – подшивной профилированный;

- наличники оконных проемов – рамочные с лучковыми сандриками с резными акротериями в средней части, гладкой лобанью с ушками и накладными декоративными элементами в виде розеток. Ставни двухстворчатые трехчастные филенчатые.

Северо-западный фасад:

- поосное расположение семи прямоугольных оконных проемов с лучковым завершением, горизонтальные и вертикальные членения, пристрой с каркасной пристройкой к нему;

- стены – обшиты гладкими горизонтально расположенными досками;

- лопатки – углы закрыты филенчатые накладные лопатки с декоративными элементами в виде ромбов;

- фриз – составлен из ступенчато уложенных горизонтально ориентированных досок;

- карниз – подшивной профилированный;

- наличники оконных проемов – рамочные с лучковыми сандриками с резными акротериями в средней части, гладкой лобанью с ушками и накладными декоративными элементами в виде розеток. Ставни двухстворчатые трехчастные филенчатые.

Юго-восточный фасад:

- поосное расположение семи прямоугольных оконных проемов с лучковым завершением, горизонтальные и вертикальные членения, пристрой, с примыкающими двумя крыльцами под одним навесом с двумя фронтонами, которые опираются на столбики;

- стены – обшиты гладкими горизонтально расположенными досками;

- лопатки – углы закрыты филенчатые накладные лопатки с декоративными элементами в виде ромбов;

- фриз – составлен из ступенчато уложенных горизонтально ориентированных досок;

- карниз – подшивной профилированный;

- наличники оконных проемов – рамочные с лучковыми сандриками с резными акротериями в средней части, гладкой лобанью с ушками и накладными декоративными элементами в виде розеток. Ставни двухстворчатые трехчастные филенчатые;

- пристрой с примыкающими двумя крыльцами под одним навесом с двумя фронтонами, которые опираются на резные столбики.

Юго-западный фасад:

- поосное расположение десяти прямоугольных оконных проемов с лучковым завершением (по центру оконный проем с боковыми стойками остекления), горизонтальные и вертикальные членения;

- стены – обшиты гладкими горизонтально расположенными досками;

- лопатки – углы закрыты филенчатые накладные лопатки с декоративными элементами в виде ромбов;

- фриз – составлен из ступенчато уложенных горизонтально досок;

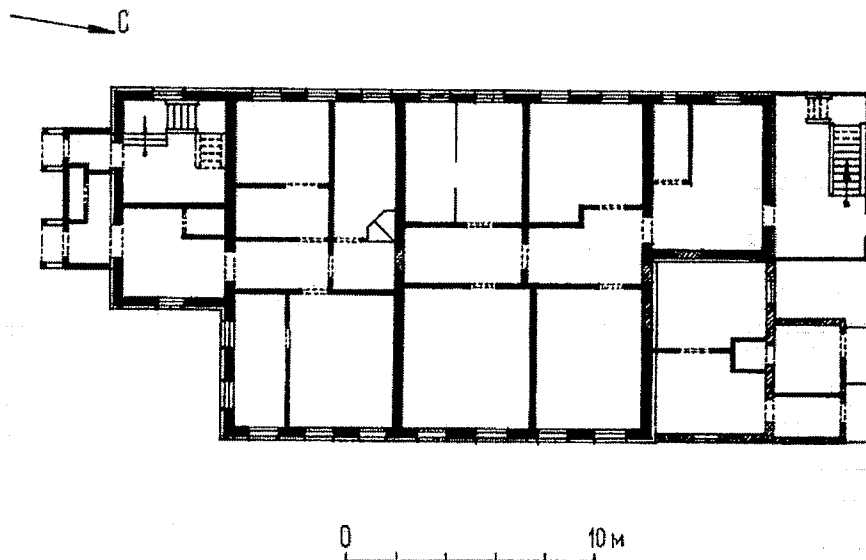
- карниз – подшивной профилированный;

- наличники оконных проемов – рамочные с лучковыми сандриками с резными акротериями в средней части, гладкой лобанью с ушками и накладными декоративными элементами в виде розеток. Ставни двухстворчатые трехчастные филенчатые.

Приложение 1
к предмету охраны объекта культурного наследия
регионального значения «д. № 8 пер. Черемховский»,
II пол. XIX века, расположенного по адресу:
Иркутская область, г. Иркутск, пер. Черемховский, 8

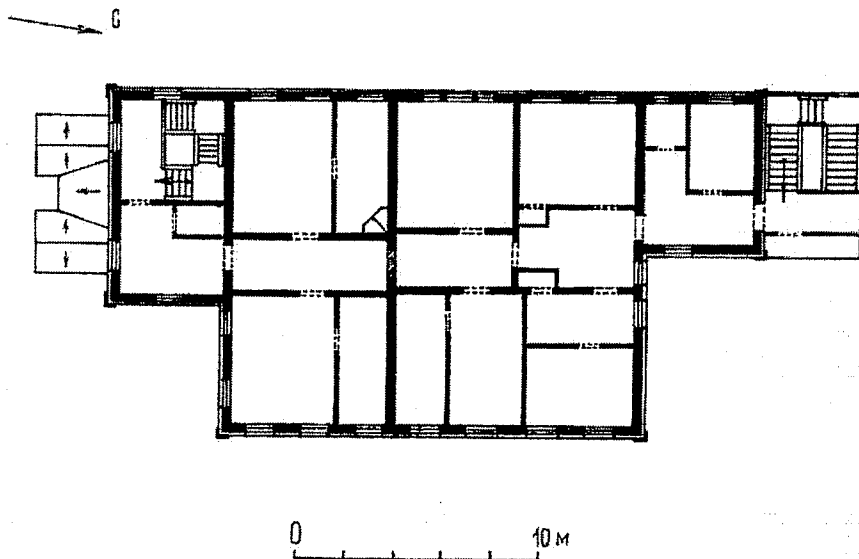
Планографические материалы

П Л А Н 1 Э Т А Ж А



3
ПО ПЛАНУ БТИ,
ЧЕРТЕЖ КАШЕВАРОВОЙ С.Ю., 1980 г.

П Л А Н 2 Э Т А Ж А



3
ПО ПЛАНУ БТИ,
ЧЕРТЕЖ КАШЕВАРОВОЙ С.Ю., 1980 г.

Приложение 2
к предмету охраны объекта культурного наследия
регионального значения «д. № 8 пер. Черемховский»,
II пол. XIX века, расположенного по адресу:
Иркутская область, г. Иркутск, пер. Черемховский, 8

Материалы фотофиксации



Фото 1 – Общий вид с переулка Черемховский



Фото 2 – Юго-западный фасад



Фото 3, 4 – Архивные материалы